

TURNUSY REHABILITACYJNE 2026

BENTUR

Twoje biuro podróży



Morze, góry, niziny
autokar / dojazd własny

BENTUR



ul. Piotrkowska 67
90-422 Łódź



509 906 165
42 639 90 82



www.bentur.pl
turnusyrehabilitacyjne@bentur.pl

Turnusy rehabilitacyjne są formą aktywnej rehabilitacji połączonej z elementami wypoczynku, skierowane przede wszystkim dla osób z niepełnosprawnością. Mają na celu poprawę sprawności fizycznej, kondycji psychofizycznej, oraz rozwijanie umiejętności społecznych uczestników, poprzez nawiązywanie i rozwijanie kontaktów społecznych, także przez udział w zajęciach przewidzianych programem turnusu.

Program turnusu zawiera elementy rehabilitacji zgodnej z rodzajem schorzenia osoby z niepełnosprawnością, z uwzględnieniem zajęć indywidualnych i grupowych, oraz obejmuje zajęcia kulturalno-oświatowe czy sportowo-rekreacyjne.

W cenę turnusu rehabilitacyjnego wliczone są:

- Zakwaterowanie: długość turnusu 14 dni,
- Wyżywienie 3 posiłki dziennie,
- Zabiegi (ilość i rodzaj określa ośrodek),
- Program kulturalno-rozrywkowy,
- Opieka medyczna,
- Opieka kierownika turnusów.

Cena turnusu rehabilitacyjnego nie zawiera:

- Opłaty klimatycznej,
- Podatku VAT w przypadku osób pełnopłatnych, które na turnus rehabilitacyjny nie zabiorą odpowiednich dokumentów lekarskich.

Na turnus rehabilitacyjny należy zabrać dokumenty:

- Informacja o stanie zdrowia, wystawiona nie wcześniej niż 3 miesiące przed rozpoczęciem turnusu
- Wniosek lekarza o skierowanie lekarza na turnus rehabilitacyjny
- Orzeczenie o niepełnosprawności - o ile uczestnik takie posiada
- Decyzja o przyznaniu dofinansowania - o ile uczestnik posiada

DOFINANSOWANIE DO TURNUSU

Turnusy rehabilitacyjne organizowane są przy udziale środków Państwowego Funduszu Rehabilitacji Osób Niepełnosprawnych. Z dofinansowania do turnusów rehabilitacyjnych mogą korzystać wszystkie osoby niepełnosprawne, u których niepełnosprawność została potwierdzona orzeczeniem:

- o zakwalifikowaniu przez organy orzekające do jednego z trzech stopni niepełnosprawności,
- o całkowitej lub częściowej niezdolności do pracy na podstawie odrębnych przepisów,
- o niepełnosprawności, wydane przed ukończeniem 16 roku życia.

Jakie warunki trzeba spełnić, żeby skorzystać z dofinansowania?

- Osoba z niepełnosprawnością uzyskuje od lekarza skierowanie na turnus rehabilitacyjny, a następnie musi:
- złożyć "Wniosek o dofinansowanie ze środków Państwowego Funduszu Rehabilitacji Osób Niepełnosprawnych uczestnictwa w turnusie rehabilitacyjnym" we właściwym PCPR lub MOPS, wraz z "Wnioskiem lekarza o skierowanie na turnus", kopią orzeczenia o niepełnosprawności i "Oświadczeniem o wysokości dochodu na członka rodziny". Wniosek o dofinansowanie rozpatrywany jest w terminie 30 dni od dnia jego złożenia. Wnioskodawca zostaje poinformowany na piśmie o decyzji w ciągu 7 dni od daty jej podjęcia.
- **wybrać odpowiedni ośrodek i organizatora turnusu, posiadające ważne wpisy do rejestrów,**
- złożyć "Informację o wyborze turnusu" w PCPR lub MOPS w ciągu 30 dni od otrzymania decyzji o dofinansowaniu, nie później niż 21 dni przed rozpoczęciem turnusu. Centrum Pomocy w terminie 7 dni sprawdza zgodność wybranego turnusu z wymogami formalnymi i w razie uchybień informuje wnioskodawcę o konieczności dokonania wyboru innego ośrodka lub organizatora turnusu rehabilitacyjnego,
- przekazać do organizatora turnusu kopię orzeczenia o niepełnosprawności i decyzji o dofinansowaniu w terminie nie później niż 21 dni od rozpoczęcia turnusu,
- podczas pierwszego badania lekarskiego na turnusie przedstawić zaświadczenie lekarskie informujące o aktualnym stanie zdrowia, a w szczególności o chorobie zasadniczej,
- uczestniczyć w zajęciach i zabiegach przewidzianych w turnusie.
- W danym roku można skorzystać z dofinansowania raz.
- Uczestnik turnusu nie może pełnić funkcji członka kadry na tym turnusie ani być opiekunem innego uczestnika tego turnusu.
- Turnus rehabilitacyjny z dofinansowaniem musi trwać 14 dni.

Obecnie symbol przyczyny niepełnosprawności oznacza się następująco:

•01-U – upośledzenie umysłowe, nazywane dziś raczej niepełnosprawnością intelektualną. W klasyfikacji zaburzeń rozwoju intelektualnego najczęściej używa się kryterium IQ w skali Wechslera, gdzie ze względu na ww. kryterium rozróżniane są trzy rodzaje upośledzenia: lekkie, umiarkowane i znaczne. Czym innym jest jednak medyczna klasyfikacja zaburzeń rozwoju intelektualnego, a czym innym orzekanie o niepełnosprawności lub stopniu niepełnosprawności. Upośledzenie umysłowe zostanie więc orzeczone osobom, które w skali Wechslera mają stopień umiarkowany lub wyższy.

•02-P – choroby psychiczne, w tym m.in. osoby z zaburzeniami psychotycznymi, zaburzeniami nastroju, utrwalonymi zaburzeniami lękowymi o znacznym stopniu nasilenia czy zespołami otępiennymi.

•03-L – zaburzenia głosu, mowy i choroby słuchu, w tym m.in. trwałe uszkodzenie czynności ruchowej jednego lub obu fałdów głosowych, częściowa lub całkowita utrata krtani z różnych przyczyn, zaburzenia mowy spowodowane uszkodzeniem mózgu, głuchoniemota, głuchota oraz wiele innych schorzeń powodujących dysfunkcję narządu słuchu lub mowy.

•04-O – choroby narządu wzroku, w tym m.in. wrodzone lub nabyte wady narządu wzroku, powodujące ograniczenie jego sprawności, prowadzące do obniżenia ostrości wzroku w oku lepszym do 0,3 według Snellena po wyrównaniu wady wzroku szklami korekcyjnymi lub ograniczenie pola widzenia do przestrzeni zawartej w granicach 30 stopni.

•05-R – upośledzenie narządu ruchu, w tym m.in. wady wrodzone i rozwojowe narządu ruchu, układowe choroby tkanki łącznej, zapalenie stawów, choroby zwyrodnieniowe stawów, nowotwory narządu ruchu czy amputacje oraz wiele innych schorzeń w obrębie narządu ruchu.

•06-E – epilepsja w postaci nawracających napadów padaczkowych spowodowanych różnymi czynnikami etiologicznymi lub wyraźnymi następstwami psychoneurologicznymi.

•07-S – choroby układu oddechowego i krążenia, w tym m.in. przewlekła obturacyjna choroba płuc (POChP), zakaźne choroby płuc, prowadzące do niewydolności oddechowej, nowotwory płuc i opłucnej, wrodzone i nabyte wady serca, choroba niedokrwienna serca, kardiomiopatie, nadciśnienie tętnicze z powikłaniami i wiele innych.

•08-T – choroby układu pokarmowego, np. stany po resekcji żołądka z różnych przyczyn z licznymi powikłaniami, przewlekłe choroby jelit o różnej etiologii, powikłane zespołem złego wchłaniania, przewlekłe choroby wątroby, przewlekłe zapalenie trzustki, nowotwory układu pokarmowego i wiele innych.

•09-M – choroby układu moczowo-płciowego, w tym m.in. zaburzenia czynności dróg moczowych, choroby nerek, nowotwory układu moczowego i narządów płciowych i wiele innych.

•10-N – choroby neurologiczne, w tym m.in. naczyniopochodny udar mózgu, guzy centralnego układu nerwowego, pourazowa cerebrastenia i encefalopatia, choroby rdzenia kręgowego i inne.

•11-I – inne schorzenia, w tym: endokrynologiczne, metaboliczne, zaburzenia enzymatyczne, choroby zakaźne i odzwierzęce, choroby układu krwiotwórczego i inne.

•12-C – całościowe zaburzenia rozwojowe, powstałe przed 16. rokiem życia, z utrwalonymi zaburzeniami interakcji społecznych lub komunikacji werbalnej oraz stereotypiami zachowań, zainteresowań i aktywności o co najmniej umiarkowanym stopniu nasilenia.

USTRONIE MORSKIE Z TRANSPORTEM Z ŁODZI



Ośrodek Rehabilitacyjno - Wczasowy EWA jest położony **350 m od morza**. Pokoje znajdują się w jednopiętrowych, murowanych segmentach, z których każdy **niezależne wejście** i składa się z dwóch pokoi: 2-os od wschodu i 3-os od zachodu. Każdy z pokoi posiada łazienkę (wc, umywalka i natrysk) i wyposażony jest w łóżka hotelowe (plus wersalka w pokoju 3-os), stół, krzesła, biurko hotelowe, telewizor, chłodziarkę, **czajnik elektryczny**, szklanki, **2 leżaki i parawan**. Do dyspozycji: boisko do siatkówki, koszykówki, piłki nożnej, plac i sala zabaw dla dzieci, grill, parking, kawiarnia, ping-pong, siłownia, sala gier sportowych, bilard, solarium, Internet.

Wyżywienie: 3 x dziennie. Od obiadu w dniu przyjazdu do kolacji w dniu wyjazdu + suchy prowiant na drogę powrotną. W ramach wyżywienia dietetycznej diety: **bezpłatne** (lekkostrawna, wątrobowa, miksowana); **+150 zł/os./turnus** (bezmleczna, cukrzycowa); **+250 zł/os./turnus** (bezglutenowa, wegetariańska). **Posiłki serwowane do stolika. Stołówka w osobnym budynku**

Terminy	Uczestnik / Opiekun z zabiegami	Opiekun bez zabiegów/ Dziecko do lat 10	Terminy	Uczestnik / Opiekun z zabiegami	Opiekun bez zabiegów/ Dziecko do lat 10
25.04-08.05.2026	2 650 zł	2 250 zł	01.08-14.08.2026	3 550 zł	3 150 zł
09.05-22.05.2026	2 850 zł	2 450 zł	15.08-28.08.2026	3 350 zł	2 950 zł
23.05-05.06.2026	3 150 zł	2 750 zł	29.08-11.09.2026	3 150 zł	2 750 zł
06.06-19.06.2026	3 150 zł	2 750 zł	12.09-25.09.2026	3 150 zł	2 750 zł
20.06-03.07.2026	3 250 zł	2 850 zł	26.09-09.10.2026	2 850 zł	2 450 zł
04.07-17.07.2026	3 550 zł	3 150 zł	10.10-23.10.2026	2 650 zł	2 250 zł
18.07-31.07.2026	3 550 zł	3 150 zł			

Rodzaje dysfunkcji, które można leczyć w obiekcie: całościowe zaburzenia rozwojowe, jękający się, kobiety po mastektomii, osoby po laryngektomii, alergią, autyzmem, celiakią, chorobami dermatologicznymi, narządów wydzielania wewnętrznego, neurologicznymi, przemiany materii, reumatycznymi, skóry, układu krwiotwórczego, krążenia, moczowo-płciowego, pokarmowego, Alzheimerera, Parkinsona, cukrzycą, epilepsją, hemofilią, mukopolisacharydozą, mukowiscydozą, mózgowym porażeniem dziecięcym, niedoczynnością tarczycy, otyłością, przewlekłym zapaleniem trzustki, chorobami wątroby, rozszczepem wargi i podniebienia, wadami genetycznymi, postawy, zaburzeniami depresyjnymi, głosu i mowy, nerwicowymi, psycho-organicznymi, rozwoju psychoruchowego, zespołem Downa, dermatologicznymi, endokrynologicznymi, kręgosłupa, laryngologicznymi, metabolicznymi, onkologicznymi, reumatycznymi, układu immunologicznego, oddechowego, złego wchłaniania, skoliozą, stwardnieniem rozsianym, **z chorobą psychiczną, z dysfunkcją narządu ruchu poruszających się na wózkach inwalidzkich**, dysfunkcją narządu ruchu, z wyłączeniem osób poruszających się na wózkach inwalidzkich, narządu słuchu, **wzroku**, padaczką, upośledzeniem umysłowym.

Zabiegi: 3 zabiegi dziennie wg wskazań lekarza (od pon. do pt.), opieka pielęgniarska. Zabiegi dostępne w ośrodku: kinezyterapia, masaż klasyczny całościowy i segmentarny, fotel masujący, laseroterapia, lampa sollux, lampa solaris, fizykoterapia, diadynamia, galwanizacja, interdyn, arsonwalizacja, isodynamik, elektrostymulacja, magnetronic, borowinowe, inhalacje, tlenoterapia, masaż wirowy kończyn górnych lub dolnych, kąpiel czterokomorowa, masaż podwodny, kąpiele perełkowe, gimnastyka zbiorowa i indywidualna.

Program KO: program rekreacyjno - integracyjny, codzienna poranna gimnastyka ogólnousprawniająca;

Wstęp na basen Gminnego Ośrodka Sportu – 1 godzina dziennie od poniedziałku do piątku - tylko dla uczestników (opiekun ma zniżki)

Transport: autokar z Łodzi cena 290 zł w obie strony (160 zł w jedną stronę) odjazd z DW Łódź Kaliska o godz. 6:30, lub dojazd własny. Wyjazd do Łodzi o godzinie 21:30 lub dojazd własny.

Uwagi:

- **Dopłata do pok. 1 os. + 30%**
- **Dzieci do 3 lat opłata 400 zł**
- Trzecia osoba w pok. 2 os zniżka -15%



duży teren rekreacyjny



dobra baza zabiegowa

SARBINOWO Z TRANSPORTEM Z ŁODZI



Ośrodek Rehabilitacyjno-Wczasowy VIOLETTA jest położony **ok 350 m od morza**. Umożliwia gościom korzystanie z funkcjonalnych obiektów sportowych oraz sprzętów do odnowy biologicznej. Świetnie wyposażony kurort zadowoli tych z Państwa, którzy cenią sobie spokój, przyjazną atmosferę, komfortowe noclegi nad morzem, a także smaczną kuchnię. Do dyspozycji gości: sala fitness, plac zabaw dla najmłodszych i suchy basen w sali gimnastycznej, stół do bilardu, stół do tenisa oraz miejsce do grillowania. Każdy z pokoi wyposażony jest w łóżka, szafę, biurko, krzesło, szafki nocne, telewizor, czajnik i leżaki. Pokoje 2- i 3- osobowe oraz pokoje typu studio (2+2 i 1+1). Część pomieszczeń dostosowana do potrzeb osób poruszających się na wózkach inwalidzkich.

Wyżywienie: 3 x dziennie, turnus rozpoczyna się kolacją, a kończy śniadaniem. W ośrodku istnieje możliwość skorzystania z diety lekkostrawnej i cukrzycowej. *Śniadanie i kolacja w formie bufetu, obiad serwowany do stolika.*

Terminy	Cena pokój 2+2	Cena pokój 1+1	Cena pokój 3 os.	Cena pokój 2 os.
15.04 - 28.04.2026	2 400 zł	2 900 zł	2 500 zł	2 700 zł
29.04 - 13.05.2026	2 500 zł	3 000 zł	2 700 zł	2 900 z
14.05 - 28.05.2026	2 890 zł	3 490 zł	2 990 zł	3 290 zł
29.05 - 12.06.2026	3 150 zł	3 550 zł	3 290 zł	3 350 zł
13.06 - 27.06.2026	3 350 zł	3 850 zł	3 490 zł	3 690 zł
28.06 - 12.07.2026	3 490 zł	4 090 zł	3 590 zł	3 890 zł
13.07 - 27.07.2026	3 590 zł	4 190 zł	3 790 zł	4 090 zł
28.07 - 11.08.2026	3 590 zł	4 190 zł	3 790 zł	4 090 zł
12.08 - 26.08.2026	3 490 zł	4 090 zł	3 590 zł	3 890 zł
27.08 - 10.09.2026	3 350 zł	3 850 zł	3 490 zł	3 690 zł
11.09 - 25.09.2026	3 150 zł	3 550 zł	3 290 zł	3 350 zł
26.09 - 10.10.2026	2 590 zł	3 090 zł	2 790 zł	2 990 zł
11.10 - 25.10.2026*	2 500 zł	3 000 zł	2 700 zł	2 900 zł
26.10 - 08.11.2026*	2 400 zł	2 900 zł	2 500 zł	2 700 zł

***W turnusach promocyjnych zabiegi przysługują każdemu kuracjuszowi.**

Rodzaje dysfunkcji, które można leczyć w obiekcie: kobiety po mastektomii, z chorobami neurologicznymi, z chorobami układu krwiotwórczego, z chorobami układu moczowo-płciowego, z chorobami układu pokarmowego, z cukrzycą, ze schorzeniami układu oddechowego, **z chorobą psychiczną**, z dysfunkcją narządu ruchu poruszających się na wózkach inwalidzkich, z dysfunkcją narządu ruchu, z wyłączeniem osób poruszających się na wózkach inwalidzkich, z upośledzeniem umysłowym, ze schorzeniami układu krążenia.

Zabiegi: 2 zabiegi dziennie i codzienna gimnastyka w dni robocze: krioterapia, magnetoterapia, fizykoterapia, elektroterapia, kinezyterapia, światłolecznictwo, inhalacje, mazaż Boa, ultradźwięki, diadynamik, Tens, Jonoforeza, lampy sollux, laser, wirówki, masażery stóp i podudzi, masażery głowy, łóżko masujące, kabina ciepła, aquavibron, pole magnetyczne, plastry borowinowe. Całodobowa opieka pielęgniarska.

Program KO: dancingi, dyskoteki, koncerty, projekcje filmowe, zajęcia relaksacyjne, rajdy piesze, gry i zabawy. Dodatkowo płatne: wycieczki autokarowe do Berlina, Świnoujścia, Kołobrzegu, Ustki.

Transport: dojazd własny lub transport autokarowy na trasie Piotrków Trybunalski – Łódź – Sarbinowo koszt 250 zł (odjazd z Łodzi 7:30 C.H. Tulipan stacja Cirkle K, al. Piłsudskiego 94)

Uwagi:

- Dla osób bez orzeczenia i skierowania od lekarza, chcących skorzystać z zabiegów **dopłata 300 zł**
- **Zniżki dla dzieci:**
- **dzieci do lat 3 - gratis**
- **dzieci od 3 do 7 lat - rabat 30%**
- **dzieci od 7 do 12 lat - rabat 25%**



USTRONIE MORSKIE Z TRANSPORTEM Z ŁODZI



Ośrodek Rehabilitacyjno-Wypoczynkowy ZAGŁĘBIE jest położony **ok. 70 m od morza, w centrum**. Na terenie ośrodka: plac zabaw, kawiarnia, miejsce na grill, bilard, tenis stołowy, wypożyczalnia rowerów i kijków do Nordic Walking, bezpłatny parking. Pokoje 1 i 2 i 3 os. wyposażone są w: lodówkę, tv, radio, telefon, Wi-Fi, czajnik, ręczniki, sprzęt plażowy.

Wyżywienie: 3 posiłki dziennie od obiadu w dniu przyjazdu do kolacji w dniu wyjazdu + prowiant, **Jadalnia w bud. A**. Możliwe diety bez dopłaty: wątrobowa, lekkostrawna, miksowana. Dieta bezmleczna - dopłata 155 zł, cukrzycową 175 zł, bezglutenowa, wegetariańska, bezmleczna (z zamiennikami na produkty z mleka koziego) - dopłata 255 zł. *Posiłki serwowane*

Terminy	Koszt miejsca w pokoju 2 i 3 os. w budynku A i w budynku B (zł/os.)	Koszt miejsca w pokoju 2 os. na I i II piętrze w budynku B	Koszt miejsca w pokoju 2 os. na parterze w budynku B	Terminy	Koszt miejsca w pokoju 2 i 3 os. w budynku A i w budynku B (zł/os.)	Koszt miejsca w pokoju 2 os. na I i II piętrze w budynku B	Koszt miejsca w pokoju 2 os. na parterze w budynku B
11.04 – 24.04.2026	2 890 zł	2 690 zł	2 490 zł	15.08 – 28.08.2026	3 690 zł	3 460 zł	3 110 zł
25.04 – 08.05.2026	3 090 zł	2 850 zł	2 590 zł	29.08 – 11.09.2026	3 290 zł	3 090 zł	2 820 zł
09.05 – 22.05.2026	3 130 zł	3 010 zł	2 630 zł	12.09 – 25.09.2026	3 150 zł	2 920 zł	2 650 zł
23.05 – 05.06.2026	3 190 zł	3 090 zł	2 810 zł	26.09 – 09.10.2026	2 890 zł	2 680 zł	2 450 zł
06.06 – 19.06.2026	3 390 zł	3 290 zł	2 990 zł	10.10 – 23.10.2026	2 720 zł	2 510 zł	2 310 zł
20.06 – 03.07.2026	3 660 zł	3 420 zł	3 090 zł	03.11 – 16.11.2026	2 590 zł	2 460 zł	2 290 zł
04.07 – 17.07.2026	3 690 zł	3 460 zł	3 110 zł	17.11 – 30.11.2026	2 590 zł	2 460 zł	2 290 zł
18.07 – 31.07.2026	3 690 zł	3 460 zł	3 110 zł	01.12 – 14.12.2026	2 590 zł	2 460 zł	2 290 zł
01.08 – 14.08.2026	3 690 zł	3 460 zł	3 110 zł	19.12.25 – 02.01.26 świąteczno-sylwestrowy	3 640 zł	3 320 zł	3 100 zł

Rodzaje dysfunkcji, które można leczyć w obiekcie: Całościowe zaburzenia rozwojowe, jakąjący się, kobiety po mastektomii, osoby po laryngotomii, alergią, autyzmem, celiakią, chorobami narządów wydzielania wewnętrznego, neurologicznymi, przemiany materii, reumatycznymi, układu krwiotwórczego, moczowo-płciowego, pokarmowego, wymagającymi leczenia dietami eliminacyjnymi, chorobą alzheimera, Parkinsona, cukrzycą, fenylketonurią, hemofilią, mózgowym porażeniem dziecięcym, niedoczynnością tarczycy, otyłością, przewlekłym zapaleniem trzustki, przewlekłymi chorobami wątroby, rozszczepem wargi i podniebienia, wadami genetycznymi, postawy, zaburzeniami depresyjnymi, głosu i mowy, nerwicowymi, psycho-organicznymi, rozwoju psychoruchowego, zespołem downa, schorzeniami dermatologicznymi, endokrynologicznymi, kręgosłupa, metabolicznymi, onkologicznymi, układu immunologicznego, oddechowego, złego wchłaniania, skoliozą, stwardnieniem rozsianym, **chorobą psychiczną**, **dysfunkcją narządu ruchu poruszających się na wózkach inwalidzkich**, dysfunkcją narządu ruchu, z wyłączeniem osób poruszających się na wózkach inwalidzkich, dysfunkcją narządu słuchu, **wzroku**, z padaczką, upośledzeniem umysłowym, układem krążenia.

Zabiegi: 30 zabiegów rehabilitacyjnych w budynku A; kinezyterapia, masaż suchy, krioterapia, masaż suchy - łożko wodne wellsystem, okłady borowinowe, masaż limfatyczny urządzeniem boa, gimnastyka indywidualna i grupowa, masaż w fotelu masującym, aquavibron, pętla Glissona, masaż stóp, akupresura stóp, wyciąg krzeselkowy, wyciąg łądzwiowy, kąpiel perełkowa, kąpiel solankowa, sollux, grotta solna, bioproton, sucha kąpiel CO2, sucha kąpiel ozonowa CO3, laseroterapia, masaż wirowy kończyn dolnych, ultradźwięki, masaż wirowy kończyn górnych, magnetoterapia, bicze wodne szkockie, terapia PNF, NDT BOBATH, CYRIAX, masaż tkanek głębokich, terapia punktów spustowych, terapia manualna, masaż funkcyjny, zabiegi prądami

Program KO: ognisko z pieczeniem kiełbasek, wieczorki taneczne, koncerty, prelekcje, zawody, gry, zabawy, **10 wejść do Aquaparku „Helios” DLA UCZESTNIKÓW TURNUSU (10 dni - 1 lub 3 godziny dziennie) 20 gimnastyk zbiorowych. 10 gimnastyk zbiorowych.**

Transport: dojazd własny lub autokar/bus w obie strony 310zł/os z Łodzi Dworzec Łódź Kaliska 7:00, powrót - wyjazd 20:30

Uwagi:

- **cena za os. pok. 1 os. +450 zł w budynku A lub +350 zł w budynku B**
- osoba na dostawce – 55 zł (z własnym miejscem do spania) lub 45 zł (bez własnego miejsca do spania),
- **wyżywienie dla osób na dostawkach:** dorośli - śniadanie 27 zł, obiad 46 zł, kolacja 29 zł, wyżywienie całodzienne 3 posiłki 89 zł; dziecko - śniadanie 19 zł, obiad 32 zł, kolacja 20 zł, wyżywienie całodzienne 3 posiłki 63 zł,
- pakiet 30 zabiegów rehabilitacyjnych dla osób na dostawce 690 zł



blisko plaży



dobra baza zabiegowa

SARBINOWO Z TRANSPORTEM Z ŁODZI

Ośrodek Rehabilitacyjno-Wypoczynkowy FLISAK położony jest **ok. 40 m od plaży** w centrum miejscowości. Dysponuje 193 miejscami noclegowymi. Pokoje 1,2,3 osobowe z łazienkami, TV, telefon, czajnik, lodówka, internet, radio, parawan, leżaki i mata plażowa. Ośrodek **posiada windę**. W obiekcie: plac zabaw dla dzieci, miejsce na grill, bilard, boisko do siatkówki i koszykówki.

Wyżywienie: 3 posiłki dziennie. Od obiadu do kolacji w dniu wyjazdu + suchy prowiant na drogę. Możliwe diety bez dopłaty: wątrobowa, lekkostrawna, miksowana. Dieta bezmleczna 155 zł, cukrzycowa 175 zł, bezglutenowa, wegetariańska, bezmleczna (z zamiennikami na produkty z mleka koziego) 255 zł. Posiłki serwowane.

Terminy	Koszt miejsca w pokoju 2 i 3 os.	Koszt miejsca w pokoju 2 os. (parter, strona północna)	Koszt miejsca w pokoju 1 os.	Terminy	Koszt miejsca w pokoju 2 i 3 os.	Koszt miejsca w pokoju 2 os. (parter, strona północna)	Koszt miejsca w pokoju 1 os.
11.04 – 24.04.2026	2 830 zł	2 720 zł	3 280 zł	15.08 – 28.08.2026	3 690 zł	3 580 zł	4 140 zł
25.04 – 08.05.2026	2 990 zł	2 880 zł	3 440 zł	29.08 – 11.09.2026	3 240 zł	3 130 zł	3 690 zł
09.05 – 22.05.2026	3 070 zł	2 960 zł	3 520 zł	12.09 – 25.09.2026	3 070 zł	2 960 zł	3 520 zł
23.05 – 05.06.2026	3 170 zł	3 060 zł	3 620 zł	26.09 – 09.10.2026	2 810 zł	2 700 zł	3 260 zł
06.06 – 19.06.2026	3 320 zł	3 210 zł	3 770 zł	10.10 – 23.10.2026	2 640 zł	2 530 zł	3 090 zł
20.06 – 03.07.2026	3 590 zł	3 480 zł	4 040 zł	03.11 – 16.11.2026	2 490 zł	2 380 zł	2 940 zł
04.07 – 17.07.2026	3 690 zł	3 580 zł	4 140 zł	17.11 – 30.11.2026	2 490 zł	2 380 zł	2 940 zł
18.07 – 31.07.2026	3 690 zł	3 580 zł	4 140 zł	01.12 – 14.12.2026	2 490 zł	2 380 zł	2 940 zł
01.08 – 14.08.2026	3 690 zł	3 580 zł	4 140 zł	19.12.25 – 02.01.26 świąteczno-sylwestrowy	3 590 zł	3 480 zł	4 040 zł

** Cena turnusu Świąteczno-Sylwestrowego zawiera uroczystą kolację Wigilijną i Bal Sylwestrowy

Rodzaje dysfunkcji, które można leczyć w obiekcie: Całościowe zaburzenia rozwojowe, jękający się, kobiety po mastektomii, osoby po laryngektomii, alergią, autyzmem, celiakią, chorobami narządów wydzielenia wewnętrznego, neurologicznymi, przemiany materii, reumatycznymi, układu krwiotwórczego, moczowo-płciowego, pokarmowego, wymagającymi leczenia dietami eliminacyjnymi, chorobą alzheimera, Parkinsona, cukrzycą, fenyloketonurią, hemofilią, mózgowym porażeniem dziecięcym, niedoczynnością tarczycy, otyłością, przewlekłym zapaleniem trzustki, przewlekłymi chorobami wątroby, rozszczepem wargi i podniebienia, wadami genetycznymi, postawy, zaburzeniami depresyjnymi, głosu i mowy, nerwicowymi, psycho-organicznymi, rozwoju psychoruchowego, zespołem downa, schorzeniami dermatologicznymi, endokrynologicznymi, kręgosłupa, metabolicznymi, onkologicznymi, układu immunologicznego, oddechowego, złego wchłaniania, skoliozą, stwardnieniem rozsianym, **chorobą psychiczną**, dysfunkcją narządu ruchu poruszających się na wózkach inwalidzkich, dysfunkcją narządu ruchu, z wyłączeniem osób poruszających się na wózkach inwalidzkich, dysfunkcją narządu słuchu, **wzroku**, z padaczką, upośledzeniem umysłowym, układem krążenia.

Zabiegi: 30 zabiegów rehabilitacyjnych. Masaż suchy jednoosobowy, krioterapia, masaż suchy - łożko wodne wellsystem, okłady borowinowe, masaż limfatyczny urządzeniem boa, gimnastyka indywidualna i grupowa, masaż w fotelu masującym, aquavibron, pętla Glissona, masaż stóp, akupresura stóp, wyciąg krzeselkowy, wyciąg łożdżwiowy, kąpiel perełkowa, kąpiel solankowa, sollux, grotła solna, biopton, sucha kąpiel CO2, sucha kąpiel ozonowa CO3, laseroterapia, masaż wirowy kończyn dolnych, ultradźwięki, masaż wirowy kończyn górnych, magnetoterapia, bicze wodne szkockie, terapia PNF, NDT BOBATH, CYRIAX, masaż tkanek głębokich, terapia punktów spustowych, terapia manualna, masaż funkcyjny, zabiegi prądami.

Program KO: ognisko z pieczeniem kiełbasek, wieczorki taneczne, koncerty, prelekcje, zawody, gry, zabawy. **10 wejść do Aquaparku „Helios” w Ustroniu Morskim DLA UCZESTNIKÓW TURNUSU (10 dni - 1 lub 3 godziny dziennie) z własnym dojazdem**

Transport: dojazd własny lub autokar/bus w obie strony koszt **310zł/os** z Łodzi: Dworzec Łódź Kaliska 7:00, powrót: wyjazd 20:30

Uwagi:

- **osoba na dostawce** – 55 zł (z własnym miejscem do spania) lub 40 zł (bez własnego miejsca do spania),
- **wyżywienie dla osób na dostawkach:** dorosły – śniadanie 27 zł, obiad 46 zł, kolacja 29 zł, wyżywienie całodzienne 3 posiłki 89 zł; dziecko – śniadanie 19 zł, obiad 35 zł, kolacja 20 zł, wyżywienie całodzienne 3 posiłki 63 zł,
- pakiet 30 zabiegów rehabilitacyjnych dla osób na dostawce 690 zł



blisko plaży



bezpłatne WI-FI

KOŁOBRZEG Z TRANSPORTEM Z ŁODZI



Centrum AMBER położone jest w spokojnej dzielnicy uzdrowskiej **150 m od morza**. Do dyspozycji Gości jest: sala fitness, kawiarnia, bilard, stół do tenisa stołowego, biblioteczka. Ośrodek prowadzi bogaty program animacyjny i rekreacyjny. Odbywają się tu koncerty i dancingi, zajęcia taneczne, gry sportowe. Na terenie ośrodka dostępne są również: kawiarnia, sala fitness, plac zabaw dla dzieci, wypożyczalnia rowerów, stół bilardowy, stół do tenisa stołowego, mini – biblioteczka, karty, gry planszowe, WiFi. Amber oferuje w pełni wyposażone pokoje 1, 2 i 3- os z łazienkami. Każdy pokój wyposażony jest w telewizor, czajnik, podręczne naczynia oraz leżaki plażowe. Część pokoi z balkonami. **Ośrodek posiada windę (do III p.)**

Wyżywienie: 3 posiłki dziennie (śniadanie i kolacja w formie bufetu, obiad serwowany do stolika) od kolacji do śniadania.

Terminy	Osoba w pokoju 1-os	Osoba w pokoju 2-os	Osoba w pokoju 3-os
01.04 - 14.04.2026	3 490 zł	2 890 zł	2 890 zł
15.04 - 28.04.2026	3 290 zł	2 690 zł	2 690 zł
29.04 - 13.05.2026	3 790 zł	2 990 zł	2 890 zł
14.05 - 28.05.2026	4 190 zł	3 390 zł	3 290 zł
29.05 - 12.06.2026	4 390 zł	3 590 zł	3 490 zł
13.06 - 27.06.2026	4 690 zł	3 890 zł	3 790 zł
28.06 - 12.07.2026	4 990 zł	4 190 zł	4 090 zł
13.07 - 27.07.2026	4 990 zł	4 190 zł	4 090 zł
28.07 - 11.08.2026	4 990 zł	4 190 zł	4 090 zł
12.08 - 26.08.2026	4 990 zł	4 190 zł	4 090 zł
27.08 - 10.09.2026	4 790 zł	3 990 zł	3 890 zł
11.09 - 25.09.2026	4 590 zł	3 790 zł	3 690 zł
26.09 - 10.10.2026	4 390 zł	3 590 zł	3 490 zł
11.10 - 25.10.2026	3 990 zł	3 190 zł	3 090 zł
26.10 - 08.11.2026	3 290 zł	2 690 zł	2 690 zł
09.11 - 22.11.2026*	3 290 zł	2 690 zł	2 690 zł
23.11 - 06.12.2026*	2 990 zł	2 390 zł	2 390 zł
07.12 - 20.12.2026*	2 890 zł	2 290 zł	2 290 zł
21.12 - 03.01.2026	4 590 zł	3 790 zł	3 790 zł

*W turnusach promocyjnych od 21.01 do 28.04.2026 oraz 26.10 do 20.12.2026 zabiegi przysługują każdemu kuracjuszowi.)

Rodzaje dysfunkcji, które można leczyć w obiekcie: kobiety po mastektomii, z chorobami neurologicznymi, układu krwiotwórczego, moczowo-płciowego, pokarmowego, z cukrzycą, ze schorzeniami układu oddechowego, z chorobą psychiczną, z dysfunkcją narządu ruchu poruszających się na wózkach inwalidzkich, z dysfunkcją narządu ruchu, z wyłączeniem osób poruszających się na wózkach inwalidzkich, upośledzeniem umysłowym, schorzeniami układu krążenia.

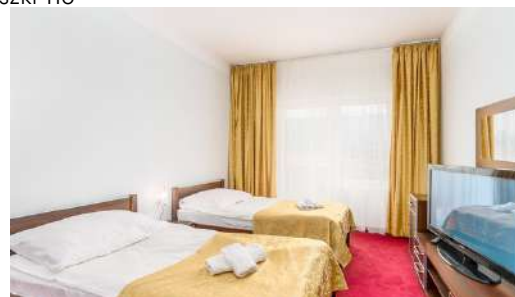
Zabiegi: pakiet 21 zabiegów rehabilitacyjnych (bez masażu ręcznych i tlenoterapii hiperbarycznej): masaże klasyczne, komorę hiperbaryczną, krioterapię miejscową, kąpiel wirowa (kończyny dolne, górne i kręgosłup), pole magnetyczne, lampa sollux / Bio – V, laser, prądy interferencyjne, kabina ciepła Infrared, materac masujący, okłady borowinowe, inhalacje.

Program KO: program animacyjny na terenie ośrodka (wieczorki taneczne, spacer z przewodnikiem).

Transport: dojazd własny lub autokar Piotrków Trybunalski – Łódź- Kołobrzeg –Łódź – Piotrków Trybunalski, **koszt 250 zł/os.** (transport w terminie 29.04-10.10.2025). Odjazd 7:30 z parkingu przy Al. Kościuszki 116

Uwagi:

- **Dopłata do pokoju 1-osobowego : 40 zł/doba (520zł turnus)**
- Dla osób nie posiadających orzeczenia o niepełnosprawności i skierowania na turnus, chcących skorzystać z zabiegów - **dopłata 400 zł.**
- **ZNIŻKI DLA DZIECI PRZY OSOBACH DOROSŁYCH (2+1 LUB 2+2):**
dzieci do 3 lat bezpłatnie; 3-7 lat -30%; 7-14 lat -20%



winda



blisko plaży

ŚWINOUJŚCIE



Ośrodek Rehabilitacyjno-Sanatoryjny KORAB położony jest przy samej promenadzie, **ok. 150m od morza**. Obiekt posiada 150 miejsc w pokojach 1, 2, 3 - osobowych, wyposażonych w pełny węzeł sanitarny, radio, telewizor i czajnik. Do dyspozycji Gości ośrodek oddaje także pokoje po remoncie o podwyższonym standardzie z nowym wyposażeniem i lodówką. Wszystkie pokoje jednoosobowe i trzyosobowe są o podwyższonym standardzie. Część pokoi z balkonami. W budynku znajduje się winda i dostęp do wi-fi. Ośrodek nie przyjmuje zwierząt. Do dyspozycji Gości: stołówka, świetlica, salka sportowo- rehabilitacyjna, gabinet lekarski oraz gabinety zabiegowe, rowery, kijki do nordic-walking.

Wyżywienie: 3 posiłki dziennie, od śniadania do kolacji dnia. Śniadania i kolacje w formie bufetu. Obiady porcjowane.

Terminy	Uczestnik	Opiekun	Terminy	Uczestnik	Opiekun
11.04 - 24.04.2026	3 300 zł	3 200 zł	09.08 - 22.08.2026	4 350 zł	4 250 zł
26.04 - 09.05.2026	3 500 zł	3 400 zł	24.08 - 06.09.2026	4 050 zł	3 950 zł
11.05 - 24.05.2026	3 850 zł	3 750 zł	08.09 - 21.09.2026	3 950 zł	3 850 zł
26.05 - 08.06.2026	4 050 zł	3 950 zł	23.09 - 06.10.2026	3 700 zł	3 600 zł
10.06 - 23.06.2026	4 350 zł	4 250 zł	08.10 - 21.10.2026*	3 500 zł	3 400 zł
25.06 - 08.07.2026	4 350 zł	4 250 zł	06.11 - 19.11.2026	3 050 zł	2 950 zł
10.07 - 23.07.2026	4 350 zł	4 250 zł	21.11 - 04.12.2026*	2 750 zł	2 650 zł
25.07 - 07.08.2026	4 350 zł	4 250 zł	21.12.25 - 03.01.27* z balem sylwestrowym	4 350 zł	4 250 zł

*bez noclegu po ostatnim dniu turnusu

Rodzaje dysfunkcji, które można leczyć w obiekcie: głuchoniewidomi, kobiety po mastektomii, z alergią, autyzmem, celiakią, chorobami neurologicznymi, przemiany materii, układu krwiotwórczego, immunologicznego, oddechowego, moczowo-płciowego, krążenia, pokarmowego, chorobą Alzheimera, Parkinsona, cukrzycą, fenyloketonurią, hemofilią, mukopolisacharydozą, mukowiscydozą, mózgowym porażeniem dziecięcym, niedoczynnością tarczycy, otyłością, przewlekłym zapaleniem trzustki, przewlekłymi chorobami wątroby, wadami genetycznymi, postawy, zaburzeniami depresyjnymi, głosu i mowy, nerwicowymi, rozwoju psychoruchowego, zespołem Downa, Marfana, schorzeniami dermatologicznymi, endokrynologicznymi, laryngologicznymi, metabolicznymi, onkologicznymi, reumatycznymi, złego wchłaniania, stwardnieniem rozsianym, **chorobą psychiczną**, dysfunkcją narządu ruchu poruszających się na wózkach inwalidzkich, dysfunkcją narządu ruchu, z wyłączeniem osób poruszających się na wózkach inwalidzkich, padaczką, upośledzeniem umysłowym,

Zabiegi: 3 zabiegi dziennie m.in. ultradźwięki, sollux, magnetoterapia, masaż wibracyjny, gimnastyka zbiorowa, ćwiczenia na ugulu, krioterapia punktowa, masaż leczniczy, inhalacja solankowa, lampa polaryzacyjna Bio-V, laser, wirówki, okłady borowinowe, gimnastyka poranna. **Ilość i rodzaj uzależniony jest od stanu zdrowia pacjenta.**

Program KO: dwa wieczorki taneczne przy zespole muzycznym, wycieczki piesze, wycieczki rowerowe, spacer z kijkami (Nordic Walking), wycieczkę autokarową, imprezy oświatowo-kulturalne, zajęcia prowadzone są przez kierownika KO i pod jego nadzorem

Transport: dojazd własny

Uwagi:

- Przyjazd w dzień poprzedzający turnus (od godz. 16:00): bezpłatnie.
- Wyjazd dzień po zakończeniu turnusu: 100zł/os wyjazd do godz. 10:00.

Dodatkowe opłaty za zakwaterowanie w skrzydle „B” z balkonami

- zakwaterowanie w pokoju jednoosobowym - dopłata 400 zł,
- zakwaterowanie w pokoju dwuosobowym - dopłata 100 zł od osoby
- zakwaterowanie w pokoju trzyosobowym - dopłata 50 zł od osoby,

Osoby nie posiadające grupy inwalidzkiej (stopnia niepełnosprawności) dopłata 200 zł od osoby.

Dziecko do 10 lat śpiące osobno - 30 % zniżki z ceny turnusowej



blisko plaży



bezpłatne WI-FI

MIĘDZYWODZIE



Ośrodek Rehabilitacyjno – Wypoczynkowy „**RZEMIEŚLNIK**” położony **ok. 200m od morza**. Ośrodek składa się z **3 budynków**: głównego budynku hotelowego z **windą**, budynku gastronomicznego, sezonowego budynku hotelowego. W budynku głównym oraz budynku sezonowym znajdują się pokoje noclegowe dostosowane do osób niepełnosprawnych, recepcja oraz baza rehabilitacyjna. Zakwaterowanie w pokojach 1, 2, 3 i 4 osobowych z pełnym węzłem sanitarnym, szafy, stół, krzesła, telewizor, czajnik. Na terenie obiektu również: kawiarnia, sala rekreacyjna, sala terapii zajęciowej, sala szkoleniowa, miejsce na ognisko /grill.

Wyżywienie: 3 posiłki dziennie, *Śniadanie i kolacja stół szwedzki, obiad serwowany.* (od kolacji w dniu przyjazdu do śniadania w dniu wyjazdu + suchy prowiant na drogę). Stołówka w osobnym budynku 50m od budynku głównego

Terminy	Osoba z Orzeczeniem o niepełnosprawności	Opiekun	Osoba bez Orzeczenia o niepełnosprawności	Terminy	Osoba z Orzeczeniem o niepełnosprawności	Opiekun	Osoba bez Orzeczenia o niepełnosprawności
23.04 - 07.05.2026	2 870 zł	2 520 zł	3 100 zł	22.08 - 05.09.2026	3 450 zł	3 100 zł	3 725 zł
08.05 - 22.05.2026	2 870 zł	2 520 zł	3 100 zł	07.09 - 21.09.2026	3 150 zł	2 800 zł	3 400 zł
23.05 - 06.06.2026	2 950 zł	2 600 zł	3 190 zł	22.09 - 06.10.2026	2 870 zł	2 520 zł	3 100 zł
08.06 - 22.06.2026	3 150 zł	2 800 zł	3 400 zł	07.10 - 21.10.2026	2 870 zł	2 520 zł	3 100 zł
23.06 - 07.07.2026	3 450 zł	3 100 zł	3 725 zł	22.10 - 05.11.2026	2 700 zł	2 350 zł	2 915 zł
08.07 - 22.07.2026	3 620 zł	3 270 zł	3 910 zł	06.11 - 20.11.2026	2 700 zł	2 350 zł	2 915 zł
23.07 - 06.08.2026	3 620 zł	3 270 zł	3 910 zł	21.11 - 05.12.2026	2 700 zł	2 350 zł	2 915 zł
07.08 - 21.08.2026	3 620 zł	3 270 zł	3 910 zł	07.12 - 21.12.2026	2 700 zł	2 350 zł	2 915 zł

Rodzaje dysfunkcji, które można leczyć w obiekcie: kobiety po mastektomii, z autyzmem, chorobami narządów wydzielania wewnętrznego, neurologicznymi, przemiany materii, skóry, układu krwiotwórczego, moczowo-płciowego, pokarmowego, krążenia, oddechowego, wymagającymi leczenia dietami eliminacyjnymi, cukrzycą, epilepsją, mózgowym porażeniem dziecięcym, ze schorzeniami laryngologicznymi, metabolicznymi, onkologicznymi, dysfunkcją narządu ruchu poruszających się na wózkach inwalidzkich, dysfunkcją narządu ruchu, z wyłączeniem osób poruszających się na wózkach inwalidzkich, z padaczką.

Zabiegi: 3 zabiegi dziennie w dni robocze (od pon do pt): Hydroterapia: kąpiel perełkowa, solankowa, wirowa kończyn górnych, kąpiel wirowa podudzi, masaż wodny stóp, Aqua-Vibron, masaż limfatyczny BOA, ultradźwięki, sonoforeza, prądy TENS, LASER, lampa BIO V, lampa Sollux, krioterapia, magnetronik, materac wibracyjny, fotel wibracyjny, ćwiczenia UGUL, ćwiczenia indywidualne, ćwiczenia grupowe, opieka pielęgniarska, doraźna opieka lekarska

Program KO: ognisko i grill, dwa wieczorki taneczne, zajęcia grupowe, karaoke, gry i zabawy; zorganizowane wycieczki za dodatkową opłatą.

Transport: dojazd własny

Uwagi:

- **Pokój 2 os. do wykorzystania przez 1 os. lub trzyosobowy dla dwóch osób za dopłatą 500 zł za turnus**
- **Dzieci poniżej 3 rż są bezpłatnie, między 3 a 10 rż mają 30% zniżki. Dzieci mogą przebywać tylko na pobytach hotelowych.**



blisko plaży



winda

DZIWNÓWEK

Ośrodek Rehabilitacyjno-Wypoczynkowy **CONTESSA** to całoroczny kompleks rehabilitacyjno-wczasowy usytuowany w samym centrum Dziwnówki, **ok. 300 m od morza**. Składa się z czterech sąsiadujących ze sobą pawilonów hotelowych otoczonych zielonym obszarem rekreacyjnym z placem zabaw dla dzieci, meblami ogrodowymi, miejscami do grillowania. Kompleks posiada m.in. bazę zabiegową z sauną i salką gimnastyczną, dwie kawiarnie, profesjonalny bilard, duży i pokój zabaw dla dzieci, miejsce na ognisko z podestem do tańczenia. **Budynek A** to budynek dwukondygnacyjny z pokojami typu studio. Każde studio zamykane, z bezpośrednim wyjściem na zewnątrz (na piętrze wyjście na wspólny taras). Część pokoi na piętrze z balkonem. **W budynku na parterze znajdują się pokoje i łazienki przystosowane dla potrzeb osób na wózkach inwalidzkich.** **B** – budynek trzykondygnacyjny z **bazą rehabilitacyjną** i częścią hotelową (wszystkie pokoje z łazienkami i balkonami). **C**– budynek trzykondygnacyjny **z windą**, w którym znajdują się: recepcja, kawiarnia, **jadalnia** oraz na II piętrze część hotelowa z pokojami z łazienkami. **D**– budynek trzykondygnacyjny **z windą**, pokojami 2, 3 i 4-osobowymi **z balkonami**, z łazienkami oraz apartamentami. Pokoje w tym budynku posiadają balkony. Każdy z pokoi wyposażony jest w łóżka, telewizor, zastawę stołową, sprzęt plażowy (parawan, koc), ręczniki (mały i duży na os) Na korytarzach dostępne czajniki.

Wyżywienie: 3 posiłki dziennie, od kolacji do śniadania. Dopłaty do diet: bezglutenowa 500zł. **Wyżywienie w bud C.** Posiłki serwowane.

Pawilon	Terminy	Pawilon B, C, D. Pok. 2,3,4 os. z łazienką	Pawilon A. Pok. 2,3 os. bez łazienki	Pawilon	Terminy	Pawilon B, C, D. Pok. 2,3,4 os. z łazienką	Pawilon A. Pok. 2,3 os. bez łazienki
D	26.04 – 10.05.2026	2 700 zł	-	D	19.07 – 02.08.2026	3 700 zł	-
A, B, C	03.05 – 17.05.2026	2 750 zł	2 350 zł	A, B, C	26.07 – 09.08.2026	3 700 zł	2 950 zł
D	10.05 – 24.05.2026	2 800 zł	-	D	02.08 – 16.08.2026	3 700 zł	-
A, B, C	17.05 – 31.05.2026	2 900 zł	2 450 zł	A, B, C	09.08 – 23.08.2026	3 550 zł	2 850 zł
D	24.05 – 07.06.2026	3 100 zł	-	D	16.08 – 30.08.2026	3 400 zł	-
A, B, C	31.05 – 14.06.2026	3 300 zł	2 650zł	A, B, C	23.08 – 06.09.2026	3 300 zł	2 800 zł
D	07.06 – 21.06.2026	3 500 zł	-	D	30.08 – 13.09.2026	3 250 zł	-
A, B, C	14.06 – 28.06.2026	3 600 zł	2 800 zł	A, B, C	06.09 – 20.09.2026	3 200 zł	2 600 zł
D	21.06 – 05.07.2026	3 650 zł	-	D	13.09 – 27.09.2026	3 150 zł	-
A, B, C	28.06 – 12.07.2026	3 650 zł	2 950 zł	B, C	20.09 – 04.10.2026	2 900 zł	-
D	05.07 – 19.07.2026	3 700 zł	-	D	27.09 – 11.10.2026	2 850 zł	-
A, B, C	12.07 – 26.07.2026	3 700 zł	2 950 zł	B, C	04.10 – 18.10.2026	2 750 zł	-

Rodzaje dysfunkcji, które można leczyć w obiekcie: całościowe zaburzenia rozwojowe, głuchoniewidomi, jękający się, kobiety po mastektomii, po laryngotomii, z alergią, autyzmem, celiakią, chorobami dermatologicznymi, narządów wydzielania wewnętrznego, neurologicznymi, przemiany materii, reumatycznymi, skóry, chorobami układu krwiotwórczego, krążenia, moczowo-płciowego, pokarmowego, wymagającymi leczenia dietami eliminacyjnymi, z chorobą Alzheimera, Parkinsona, cukrzycą, fenylketonurią, hemofilią, mukopolisacharydozą, mukowiscydozą, mózgowym porażeniem dziecięcym, niedoczynnnością tarczycy, przewlekłym zapaleniem trzustki, przewlekłymi chorobami wątroby, rozszczepem wargi i podniebienia, wadami genetycznymi, postawy, zaburzeniami depresyjnymi, głosu i mowy, nerwicowymi, psycho-organicznymi, rozwoju psychoruchowego, zespołem Downa, Marfana, Willipradera, dermatologicznymi, endokrynologicznymi, kręgosłupa, laryngologicznymi, metabolicznymi, onkologicznymi, reumatycznymi, układu immunologicznego, oddechowego, złego wchłaniania, skoliozą, stwardnieniem rozsianym, **chorobą psychiczną**, **dysfunkcją narządu ruchu poruszających się na wózkach inwalidzkich**, dysfunkcją narządu ruchu, z wyłączeniem osób poruszających się na wózkach inwalidzkich, dysfunkcją narządu słuchu, **wzroku**, padaczką, upośledzeniem umysłowym.

Zabiegi: 3 zabiegi dziennie w dni robocze: (masaż klasyczny i ćwiczenia indywidualne płatne dodatkowo) magnetoterapia, wirówki kończyn górnych i dolnych, magnetostymulacja, prądy diadynamiczne, interferencyjne, galwanizacja, jonoforeza, tens, laseroterapia, ultradźwięki, sollux, lampa solaris, aquavibron, fotel, masujący, materac masujący, masażer stóp, inhalacje indywidualne, okłady borowinowe, hydromasaż, kąpiel perełkowa, gimnastyka indywidualna. **Zabiegi w bud B.**

Program KO: 2x ognisko lub grill z pieczeniem kiełbasek przy zespole muzycznym, 2x wieczorek taneczny

Transport: dojazd własny

Uwagi:

- **W okresie od 21.06.2025 do 30.08.2025 dopłata do pokoju 1 os. 600 zł. W pozostałych okresach 500 zł.**
- **Dzieci do lat 8 zniżka - 350zł od ceny turnusu.**
- **Dziecko do lat 3 bez osobnego spania, wyżywienia, zabiegów -350zł/turnus**
- **Opiekun bez zabiegów - 280zł od ceny turnusu.**



duży teren rekreacyjny



winda

Cena nie obejmuje opłaty miejscowej. Warunkiem uczestnictwa w turnusie jest: Orzeczenie o niepełnosprawności lub "Wniosek lekarza o skierowanie na turnus rehabilitacyjny" i „Informacja o stanie zdrowia”. W przypadku braku tych dokumentów, do ceny turnusu doliczony zostanie podatek VAT w wysokości 8%.

DZIWNÓWEK



Ośrodek ZORZA położony jest **nad samym morzem**, na obszarze zalesionym. Na terenie ośrodka znajduje się: klimatyzowana jadalnia, salka gimnastyczna, świetlice, boisko trawiaste (siatkówka, kometka), **miejsce na ognisko**, grill, stół do tenisa stołowego, pralnia (płatna), wypożyczalnia sprzętu sportowego i plażowego. Teren ośrodka ogrodzony, **tylko 90 m od plaży** (łagodny zjazd, dostępny również dla osób poruszających się **na wózkach inwalidzkich**). Budynek I - pokoje 2,3,4 osobowe z pełnym węzłem sanitarnym i TV. **Pokoje na parterze** przystosowane są dla osób z dysfunkcją narządu ruchu. W budynku tym znajduje się: dział rehabilitacji, salka gimnastyczna, świetlice, salka szkoleniowa, pralnia (płatna). Budynek II: klimatyzowana jadalnia, salka wielofunkcyjna.

Wyżywienie: 3 posiłki dziennie, serwowane (od śniadania w dniu przyjazdu do obiadu w dniu wyjazdu + suchy prowiant).
Stołówka w osobnym budynku nr 2- 50m od budynku głównego.

Terminy	Uczestnik z zabiegami	Terminy	Uczestnik z zabiegami
10.05 - 23.05.2026	2 700 zł	08.08 - 21.08.2026	3 300 zł
25.05 - 07.06.2026	2 950 zł	23.08 - 05.09.2026	3 100 zł
09.06 - 22.06.2026	3 100 zł	07.09 - 20.09.2026	2 950 zł
24.06 - 07.07.2026	3 300 zł	22.09 - 05.10.2026	2 700 zł
09.07 - 22.07.2026	3 300 zł	07.10 - 20.10.2026	2 600 zł
24.07 - 06.08.2026	3 300 zł		

Rodzaje dysfunkcji, które można leczyć w obiekcie: całościowe zaburzenia rozwojowe, głuchoniewidomi, jękający się, kobiety po mastektomii, osoby po laryngektomii, z alergią, autyzmem, celiakią, chorobami dermatologicznymi, narządów wydalania wewnętrznego, neurologicznymi, przemiany materii, reumatycznymi, skóry, układu krwiotwórczego, moczowo-płciowego, pokarmowego, krążenia, wymagającymi leczenia dietami eliminacyjnymi, chorobą Alzheimera, Parkinsona, cukrzycą, fenyloketonurią, hemofilią, mukopolisacharydozą, mukowiscydozą, mózgowym porażeniem dziecięcym, niedoczynnością tarczycy, otyłością, przewlekłym zapaleniem trzustki, przewlekłymi chorobami wątroby, rozszczepem wargi i podniebienia, wadami genetycznymi, wadami postawy, zaburzeniami depresyjnymi, głosu i mowy, nerwicowymi, psycho-organicznymi, rozwoju psychoruchowego, zespołem Downa, Marfana, Willipradera, schorzeniami dermatologicznymi, endokrynologicznymi, kręgosłupa, laryngologicznymi, metabolicznymi, onkologicznymi, reumatycznymi, schorzeniami układu immunologicznego, oddechowego, złego wchłaniania, skoliozą, stwardnieniem rozsianym, **chorobą psychiczną**, dysfunkcją narządu ruchu poruszających się na wózkach inwalidzkich, dysfunkcją narządu ruchu, z wyłączeniem osób poruszających się na wózkach inwalidzkich, narządu słuchu, **wzroku**, padaczką, upośledzeniem umysłowym.

Zabiegi: 2 zabiegi dziennie w dni robocze (od pon do pt) wg zaleceń lekarza (po zaordynowaniu zabiegu nie ma możliwości jego zmiany na inny); kinezyterapii, fizykoterapii (aquavibron, prądy: diadynamiczne, jonoforeza, pole elektromagnetyczne), światłoterapii (lampa Sollux, Bioptron), masaży wibracyjnych (mata masująca, fotel masujący, łóżko do masażu kręgosłupa, auavibron), laseroterapii (laser), drenaż limfatyczny kończyn górnych. Całodobowa opieka pielęgniarska. Masaże ręczne za dodatkową opłatą. **Zabiegi w bud 1.**

Program KO: wieczorki taneczne przy muzyce na żywo, dyskoteki, wieczory poezji i humoru, również z muzyką biesiadną.

Transport: dojazd własny

Uwagi:

- **Dopłata do pokoju 1 os. - 600 zł Terminy wakacyjne wyłączone (ilość pokoi ograniczona).**
- **Opiekun (bez zabiegów) - cena niższa o 50zł, z zabiegami dopłata 350zł**
- **Dzieci do 10 lat zniżka 300zł od ceny Uczestnika, osobny nocleg.**



blisko plaży



duży teren rekreacyjny

NIECHORZE

Ośrodek Rehabilitacyjno-Wypoczynkowy NATALIA położony jest **450 metrów od plaży**. Bogata baza noclegowa, na którą składają się pokoje w dwóch budynkach przystosowana jest dla Gości w różnym wieku. Pokoje: 1, 2, 3 osobowe, studia 3 i 4 os. z łazienkami. Pokoje są wyposażone w TV, czajnik, ręczniki kąpielowe. Na terenie ośrodka znajduje się świetlica, sala fitness, siłownia, plac zabaw dla dzieci, boisko do siatkówki na murawie, stół do tenisa stołowego, parking – niestrzeżony, ogrodzony, miejsce na ognisko i grill, wypożyczalnia sprzętu plażowego.

Wyżywienie: 3 posiłki dziennie + podwieczorek (od śniadania do obiadu) oraz prowiant na drogę powrotną. Dopłaty do diet: bez mleczna, bez laktozowa, lekkostrawna, cukrzycowa, wątrobowa, wegetariańska 400 zł, bezglutenowa 500zł. **Jadalnia w budynku głównym. Posiłki serwowane**

Terminy	Uczestnik	Opiekun (bez zabiegów)	Terminy	Uczestnik	Opiekun (bez zabiegów)
25.04 - 08.05.2026	2 200 zł	2 100 zł	11.08 - 24.08.2026	3 300 zł	3 200 zł
10.05 - 23.05.2026	2 700 zł	2 600 zł	26.08 - 08.09.2026	2 860 zł	2 760 zł
11.06 - 24.06.2026	2 860 zł	2 760 zł	11.09 - 24.09.2026	2 750 zł	2 650 zł
27.06 - 10.07.2026	3 300 zł	3 200 zł	26.09 - 09.10.2026	2 530 zł	2 430 zł
12.07 - 25.07.2026	3 520 zł	3 420 zł	11.10 - 24.10.2026	2 400 zł	2 300 zł
27.07 - 09.08.2026	3 520 zł	3 420 zł			

Rodzaje dysfunkcji, które można leczyć w obiekcie: kobiety po mastektomii, z alergią, autyzmem, celiakią, chorobami narządów wydzielania wewnętrznego, neurologicznymi, przemiany materii, układu krwiotwórczego, moczowo-płciowego, krążenia, pokarmowego, oddechowego, immunologicznego, chorobami wymagającymi leczenia dietami eliminacyjnymi, cukrzycą, hemofilią, mózgowym porażeniem dziecięcym, przewlekłym zapaleniem trzustki, przewlekłymi chorobami wątroby, wadami genetycznymi, postawy, zaburzeniami głosu i mowy, rozwoju psychoruchowego, zespołem downa, schorzeniami dermatologicznymi, endokrynologicznymi, kręgosłupa, laryngologicznymi, metabolicznymi, onkologicznymi, reumatycznymi, stwardnieniem rozsianym, **chorobą psychiczną**, dysfunkcją narządu ruchu poruszających się na wózkach inwalidzkich, dysfunkcją narządu ruchu, z wyłączeniem osób poruszających się na wózkach inwalidzkich, dysfunkcją narządu słuchu, **wzroku**, padaczką, upośledzeniem umysłowym,

Zabiegi: 2 dziennie (dni wolne od zabiegów to dzień przyjazdu na turnus, dzień wyjazdu i dwie niedziele). Ultradźwięki, ultrafonoforeza, diadynamik, jonoforeza, interdyn, galwanizacja, elektrostymulacja, sollux, lampa nefrytowa, inhalacje solankowe, z leków, eteryczne, ziołowe, magnetronik, krioterapia, aquavibron, BOA, fotel masujący, leżanki masujące, łożo nefrytowe, hydromasaż, kąpiel ozonowa, hydromasaż z olejkami eterycznymi, UGUL, gimnastyka zbiorowa i indywidualna, okłady borowinowe. Zabiegi dodatkowo płatne: masaż klasyczny, hipoterapia. **Zabiegi w bud. mniejszym.**

Program KO: Dwa ogniska z grillem połączone z biesiadą i muzyką (zamiast kolacji), wycieczka bryczką po Niechorzu, wycieczka autokarowa do Kołobrzegu (w cenie od maja do września), Fakultatywne (dodatkowo płatne) wycieczki autokarowe w okresie maj-wrzesień: przejazd kolejka wąskotorową, latarnia morska, motylarnia (od czerwca),

Transport: dojazd własny

Uwagi:

- Dziecko 0 – 2 lata – bez świadczeń – 300 zł
- **Dziecko towarzyszące do lat 8, wspólny nocleg, 1/2 wyżywienia – 1000 PLN**
- **Dopłata do zabiegów dla opiekuna – 150 PLN/pakiet**



duży
teren rekreacyjny



dobra
baza zabiegowa

MRZEŻYNO

Ośrodek **FAMA-STA** położony w odległości **350 metrów od plaży**. Czterokondygnacyjny, dwuskrzydłowy budynek hotelowy (skrzydła A i B) **posiada windę** i znajdują się w nim ogrzewane 2, 3- osobowe pokoje z łazienkami, balkonami, wyposażone w szafy, komody, tapczany, stoliki i krzesła. Znajdują się tu też pokoje przystosowane do potrzeb osób poruszających się na **wózkach inwalidzkich**. Na parterze skrzydła A umiejscowiona jest recepcja, duża siłownia ze sprzętem fitness oraz nowoczesna baza rehabilitacyjna. W dwukondygnacyjnym pawilonie C, położonym w głębi ośrodka, znajduje się część hotelowa, administracyjno- biurowa oraz przestronna stołówka. Obiekt posiada bogate zaplecze sportowo-rekreacyjne, na które składają się: **basen odkryty z podgrzewaną wodą**, boisko do siatkówki plażowej, siłownia zewnętrzna, boiska do gry w siatkówkę, koszykówkę i kort tenisowy, plac zabaw, stoły do gry w tenisa stołowego. Bezpłatne wypożyczenie kijków do Nordic Walking.

Wyżywienie: 3 posiłki dziennie + podwieczorek wydawany przy obiedzie, *śniadania i kolacje w formie bufetu, obiady są serwowane. Od kolacji w dniu przyjazdu do śniadania w dniu wyjazdu.* Diety za dodatkową odpłatą, np. 350zł bezglutenowa, 280zł cukrzycowa, wegetariańska, bezmleczna, bezlaktozowa, wątrobowa, 210zł lekkostrawna, inne diety płatne wg kalkulacji sporządzonej przez dietetyka ośrodka. **Jadalnia w bud. C.**

Terminy	Uczestnik	Cena turnusu dla opiekuna (bez zabiegów)	Terminy	Uczestnik	Cena turnusu dla opiekuna (bez zabiegów)
14.05 - 28.05.2026	3 230 zł	2 730 zł	30.07 - 13.08.2026	3 860 zł	3 360 zł
21.05 - 04.06.2026	3 230 zł	2 730 zł	08.08 - 22.08.2026	3 680 zł	3 180 zł
29.05 - 12.06.2026	3 280 zł	2 780 zł	14.08 - 28.08.2026	3 680 zł	3 180 zł
05.06 - 19.06.2026	3 350 zł	2 850 zł	23.08 - 06.09.2026	3 510 zł	3 010 zł
13.06 - 27.06.2026	3 510 zł	3 010 zł	29.08 - 12.09.2026	3 380 zł	2 880 zł
20.06 - 04.07.2026	3 680 zł	3 180 zł	07.09 - 21.09.2026	3 230 zł	2 730 zł
24.07 - 07.08.2026	3 860 zł	3 360 zł	13.09 - 27.09.2026	3 170 zł	2 670 zł

Rodzaje dysfunkcji, które można leczyć w obiekcie: całościowe zaburzenia rozwojowe, kobiety po mastektomii, alergią, autyzmem, celiakią, chorobami dermatologicznymi, narządów wydzielania wewnętrznego, neurologicznymi, reumatycznymi, układu krwiotwórczego, moczowo-płciowego, krążenia, pokarmowego, wymagającymi leczenia dietami eliminacyjnymi, cukrzycą, mózgowym porażeniem dziecięcym, zaburzeniami depresyjnymi, głosu i mowy, nerwicowymi, zespołem Downa, endokrynologicznymi, kręgosłupa, laryngologicznymi, metabolicznymi, onkologicznymi, układu oddechowego, złego wchłaniania, stwardnieniem rozsianym, **chorobą psychiczną- WYMAGANY OPIEKUN**, dysfunkcją narządu ruchu poruszających się na wózkach inwalidzkich- WYMAGANY OPIEKUN, dysfunkcją narządu ruchu, z wyłączeniem osób poruszających się na wózkach inwalidzkich, narządu słuchu, padaczką, upośledzeniem umysłowym.

Zabiegi: 20 zabiegów wg wskazań lekarza: (krioterapia punktowa, laser terapeutyczny, etius U, magnetronik, materac do magnetoterapii, lampa solaris, lampa sollux, okłady borowinowe, aparat do masażu uciskowego BOA MAX2, fotele terapeutyczne do masażu, leżanki masujące, grota solna, wanny masujące kończyny górne i dolne), opieka pielęgniarska

Program KO: wieczorki taneczne przy muzyce na żywo i przy muzyce mechanicznej, ognisko z pieczeniem kiełbasek, projekcje filmowe, spacer. Bezpłatne wypożyczenie kijków do nordic walking,

Transport: dojazd własny

Uwagi:

- **Dopłata do pok. 1 os - 700 zł/turnus,**
- **Dziecko uczestnik turnusu do lat 10 (z porcją dziecięcą) - 210 zł zniżki**
- pobyt trzeciej osoby w pokoju (przy dwóch osobach pełnopłatnych) - 25% zniżki od ceny opiekuna



duży teren rekreacyjny



basen zewnętrzny



Ośrodek Wypoczynkowy POSEJDON położony jest zaledwie **50 m od morza** i 1,5 km od jeziora Resko. Wśród pięknego **lasu sosnowego**, usytuowane zostały dwa główne jednopiętrowe pawilony hotelowe. W trzecim budynku mieści się jadalnia, recepcja i świetlica. Jednorazowo można przyjąć w ośrodku 130 osób. Pokoje 2- osobowe oraz pokoje typu studio dla 3-4 os. z łazienkami, wyjściem na deptak, TV, telefonem. Studio – dwa pokoje ze wspólnym przedpokojem i jedną łazienką. Do dyspozycji gości sala klubowa z TV, WI-FI, własne dojście do morza, plac zabaw, miejsce na ognisko lub grilla, wypożyczalnia rowerów, leżaki.

Wyżywienie: 2 posiłki dziennie + lunch na wynos, w okresie wakacyjnym (w pozostałych miesiącach 3 posiłki dziennie) od obiadokolacji w dniu przyjazdu, do śniadania. Śniadanie i obiadokolacja w formie bufetu

Terminy	Pokój 2 os.	Pokój studio 2+1 os.	Pokój studio 4 os.	Terminy	Pokój 2 os.	Pokój studio 2+1 os.	Pokój studio 4 os.
11.04 - 25.04.2026	2 570 zł	2 570 zł	2 420 zł	20.06 - 04.07.2026	4 290 zł	4 290 zł	3 920 zł
25.04 - 09.05.2026	2 960 zł	2 960 zł	2 570 zł	04.07 - 18.07.2026	4 500 zł	4 500 zł	4 130 zł
09.05 - 23.05.2026	3 340 zł	3 340 zł	3 210 zł	18.07 - 01.08.2026	4 500 zł	4 500 zł	4 130 zł
23.05 - 06.06.2026	3 690 zł	3 690 zł	3 340 zł	01.08 - 15.08.2026	4 500 zł	4 500 zł	4 130 zł
06.06 - 20.06.2026	4 000 zł	4 000 zł	3 580 zł	15.08 - 29.08.2026	4 500 zł	4 500 zł	4 130 zł

Rodzaje dysfunkcji, które można leczyć w obiekcie: całościowe zaburzenia rozwojowe, kobiety po mastektomii, osoby po laryngotomii, z autyzmem, chorobami narządów wydzielania wewnętrznego, chorobami neurologicznymi, przemiany materii, chorobami układu moczowo-płciowego, krążenia, pokarmowego, chorobą Alzheimera, chorobą Parkinsona, cukrzycą, niedoczynnością tarczycy, otyłością, przewlekłymi chorobami wątroby, zaburzeniami głosu i mowy, dermatologicznymi, endokrynologicznymi, enzymatycznymi, laryngologicznymi, metabolicznymi, onkologicznymi, reumatycznymi, układu immunologicznego, oddechowego, **chorobą psychiczną**, dysfunkcją narządu ruchu z wyłączeniem osób poruszających się na wózkach inwalidzkich, padaczką, upośledzeniem umysłowym.

Zabiegi: 2 zabiegi dziennie od poniedziałku do piątku w dni robocze według wskazań lekarza (z wyłączeniem masażu leczniczego). Diadynamik, gimnastyka indywidualna, gimnastyka zbiorowa, hydromasaż, inhalacja standard, interdyn, jonoforeza, kąpiel borowinowa – ekstrakt, kąpiel perełkowa, kąpiel solankowa, kąpiel solankowa ½, kąpiel solankowa częściowa, krioterapia miejscowa, lampa Biopton, lampa sollux, laser standard, masaż AQUA! (łóżko wodne), masaż limfatyczny (boa), masaż wirowy nóg/rąk, okłady borowinowe, pole magnetyczne, Tens, ultradźwięki.

Program KO: ognisko lub wieczorek taneczny, koncert lub inne wydarzenie kulturalne

Transport: dojazd własny

Uwagi:

- Pokój jednoosobowy: (pokój dwuosobowy do pojedynczego wykorzystania) – dopłata: - 50% ceny za 1 osobę w pokoju w okresie 28.06 – 30.08.2025; 30% ceny za 1 osobę w pokoju w pozostałych terminach**
- Dostawka dla osoby dorosłej w pokoju 2 – osobowym – 30 % zniżki.
- Dzieci do lat 3 – 40 zł/doba (bez świadczeń – wyżywienie dodatkowo płatne, na wspólnym spaniu).**
- Dzieci na wczasy do lat 10 – 30% zniżki, ½ wyżywienia**
- Opiekun bez zabiegów zniżka 100zł.**
- Dodatkowe świadczenia żywieniowe: śniadanie bufet 55 zł, obiad 55 zł, kolacja 45 zł; obiadokolacja bufet 75 zł
- ½ porcji dla dzieci dla lat 10ciu – śniadanie 34 zł, obiad 43 zł, kolacja 45 zł, obiadokolacja bufet 53 zł**
- Dodatkowa konsultacja lekarska - 150zł



las sosnowy



blisko plaży

KOŁOBRZEG



Ośrodek Sanatoryjno - Wypoczynkowy POSEJDON położony jest nieopodal portu, **około 300 m od plaży**. Składa się z 2 trzypiętrowych budynków połączonych ze sobą łącznikiem mogących przyjąć jednorazowo 240 gości. Dostępne pokoje 1, 2, 3-osobowe o standardowym wyposażeniu, z łazienkami, TV, radiem, telefonem, czajnikiem, sprzętem plażowym. Pokoje od strony zachodniej posiadają obszerne balkony. Do dyspozycji gości: centrum odnowy biologicznej, kryty basen, jacuzzi, kawiarnia, biblioteka, bezpłatny Internet. **Pokoje standard** – pokoje 2 os, bez balkonu o standardowej wielkości 18,5m², od strony północno – zachodniej. **Pokoje standard plus** – pokoje 2 os, duży metraż (około 30 metrów) wyposażone w balkon od strony południowo – wschodniej.

Wyżywienie: 2 posiłki dziennie, od obiadokolacji w dniu przyjazdu, do śniadania. Śniadanie i obiadokolacja bufet (godz 15-18) +lunch.

Terminy	Pokój 1 osobowy		Pokój 2 osobowy		Terminy	Pokój 1 osobowy		Pokój 2 osobowy	
	bez balkonu	z balkonem	standard	standard +		bez balkonu	z balkonem	standard	standard +
11.04 - 09.05.2026	3 700 zł	4 220 zł	3 410 zł	3 940 zł	05.09 - 19.09.2026	4 460 zł	5 110 zł	3 990 zł	4 690 zł
09.05 - 23.05.2026	4 100 zł	4 760 zł	3 820 zł	4 350 zł	19.09 - 03.10.2026	4 460 zł	5 110 zł	3990 zł	4 690 zł
23.05 - 06.06.2026	4 100 zł	4 760 zł	3 820 zł	4 350 zł	03.10 - 17.10.2026	4 100 zł	4 760 zł	3 820 zł	4 350 zł
06.06 - 20.06.2026	4 460 zł	5 110 zł	3 990 zł	4 690 zł	17.10 - 31.10.2026	3 630 zł	4 050 zł	3 350 zł	3 700 zł
20.06 - 04.07.2026	4 990 zł	5 640 zł	4 520 zł	5 280 zł	31.10 - 14.11.2026	3 530 zł	3 950 zł	3 250 zł	3 600 zł
04.07 - 18.07.2026	4 990 zł	5 640 zł	4 520 zł	5 280 zł	14.11 - 28.11.2026	3 630 zł	4 050 zł	3 350 zł	3 700 zł
18.07 - 01.08.2026	4 990 zł	5 640 zł	4 520 zł	5 280 zł	28.11 - 19.12.2026	3 630 zł	4 050 zł	3 350 zł	3 700 zł
08.08 - 22.08.2026	4 990 zł	5 640 zł	4 520 zł	5 280 zł	19.12 - 02.01.2027	4 990 zł	5 640 zł	4 520 zł	5 280 zł
22.08 - 05.09.2026	4 990 zł	5 640 zł	4 520 zł	5 280 zł		turnus z zabawą sylwestrową			

Rodzaje dysfunkcji, które można leczyć w obiekcie: całościowe zaburzenia rozwojowe, kobiety po mastektomii, osoby po laryngektomii, z autyzmem, chorobami narządów wydzielania wewnętrznego, chorobami neurologicznymi, przemiany materii, chorobami układu moczowo-płciowego, krążenia, pokarmowego, chorobą Alzheimera, chorobą Parkinsona, cukrzycą, niedoczynnością tarczycy, otyłością, przewlekłymi chorobami wątroby, zaburzeniami głosu i mowy, dermatologicznymi, endokrynologicznymi, enzymatycznymi, laryngologicznymi, metabolicznymi, onkologicznymi, reumatycznymi, układu immunologicznego, oddechowego, **chorobą psychiczną**, dysfunkcją narządu ruchu z wyłączeniem osób poruszających się na wózkach inwalidzkich, padaczką, upośledzeniem umysłowym.

Zabiegi: 2 zabiegi dziennie w dni robocze (od pon. do pt.) zgodnie z zaleceniem lekarza (z wyłączeniem masażu klasycznego). diadynamik, fasony (ręce), galwanoborowina, gimnastyka indywidualna, gimnastyka w basenie, gimnastyka zbiorowa, hydromasaż, inhalacja oka, inhalacja standard, inhalacja AMSA, interdyn, jonoforeza, kąpiel borowinowa – ekstrakt, kąpiel CO₂, suche CO₂, kąpiel perełkowa, kąpiel solankowa, kąpiel solankowa ½, kąpiel solankowa częściowa, krioterapia miejscowa, lampa Bioptron, lampa sollux, laser standard, masaż AQUA! (łóżko wodne), masaż limfatyczny (boa), masaż wirowy nóg/rąk, fotel masujący, okłady borowinowe, pole magnetyczne, Tens, ultradźwięki.

Program KO: basen solankowy z jacuzzi i sauną – 1 godzina dziennie, grota solna – 2 wejścia na tydzień, rejs statkiem.

Transport: dojazd własny

Uwagi:

- promocyjny pakiet 5 masażu leczniczych – 220zł
- 10% rabatu na zabiegi lecznicze wykupione poza pakietem
- konsultacja lekarska – 150zł
- **Dzieci na wczasy do lat 3 – 40 zł/doba (bez świadczeń – wyżywienie dodatkowo płatne, na wspólnym spaniu).**
- **Dzieci na wczasy do lat 10 – 30% zniżki, ½ wyżywienia**
- **Opiekun bez zabiegów zniżka 100zł.**
- Dodatkowe świadczenia żywieniowe: śniadanie bufet 55 zł, obiadokolacja bufet 75 zł
- **½ porcji dla dzieci dla lat 10ciu – śniadanie 34 zł, obiadokolacja bufet 53 zł**



basen kryty



bezpłatne WI-FI

Cena nie obejmuje opłaty miejscowej.

Warunkiem uczestnictwa w turnusie jest: Orzeczenie o niepełnosprawności lub " Wniosek lekarza o skierowanie na turnus rehabilitacyjny" i „Informacja o stanie zdrowia” . W przypadku braku tych dokumentów, do ceny turnusu doliczony zostanie podatek VAT w wysokości 8%.

KOŁOBRZEG

MAGNOLIA SPA to komfortowo wyposażony obiekt, położony w zachodniej części Kołobrzegu w pobliżu nabrzeży Portu Morskiego (100 metrów), **do morza jest w linii prostej zaledwie 800 metrów**, choć do plaży należy przejść około 950 m spacerkiem przez kameralną dzielnicę willową. W budynku znajdują się 57 wygodnych i komfortowo wyposażonych pokoi 1, 2, 3 os. z łazienkami. Dodatkowo każdy pokój posiada TV-sat, lodówkę i telefon. Szczególnym udogodnieniem jest bezpłatny dostęp do WiFi na terenie ośrodka. Do dyspozycji: jadalnia, kawiarnia, basen, jacuzzi, sauna, łaźnia parowa, nowoczesna baza rehabilitacyjna.

Wyżywienie: 3 posiłki dziennie, *śniadania i kolacje w formie bogatego bufetu, obiady serwowane. Pierwsze świadczenie obiadokolacja, ostatnie śniadanie + suchy prowiant.* Możliwość diety: cukrzycowa, lekkostrawna (bezpłatnie).

Terminy	Pokój 1-osobowy	Pokój 2 os. bez balkonu	Pokój 2 os. z balkonem	Terminy	Pokój 1-osobowy	Pokój 2 os. bez balkonu	Pokój 2 os. z balkonem
25.04 - 09.05.2026	3 600 zł	3 300 zł	3 490 zł	29.08 - 12.09.2026	4 350 zł	3 960 zł	4 140 zł
09.05 - 23.05.2026	3 790 zł	3 510 zł	3 650 zł	12.09 - 26.09.2026	4 090 zł	3 800 zł	3 930 zł
23.05 - 06.06.2026	3 900 zł	3 620 zł	3 790 zł	26.09 - 10.10.2026	3 840 zł	3 630 zł	3 780 zł
06.06 - 20.06.2026	4 100 zł	3 780 zł	3 920 zł	10.10 - 24.10.2026	3 480 zł	3 280 zł	3 420 zł
20.06 - 04.07.2026	4 350 zł	3 960 zł	4 140 zł	24.10 - 07.11.2026	3 330 zł	3 140 zł	3 250 zł
04.07 - 18.07.2026	4 350 zł	3 960 zł	4 140 zł	07.11 - 21.11.2026	3 330 zł	3 140 zł	3 250 zł
18.07 - 01.08.2026	4 350 zł	3 960 zł	4 140 zł	21.11 - 05.12.2026	3 290 zł	3 080 zł	3 190 zł
01.08 - 15.08.2026	4 350 zł	3 960 zł	4 140 zł	05.12 - 19.12.2026	3 290 zł	3 080 zł	3 190 zł
15.08 - 29.08.2026	4 350 zł	3 960 zł	4 140 zł	21.12 - 04.01.2027	4 450 zł	4 050 zł	4 210 zł

* Turnus Świąteczno-Noworoczny - cena obejmuje Bał Sylwestrowy

Rodzaje dysfunkcji, które można leczyć w obiekcie: kobiety po mastektomii, z alergią, chorobami narządów wydzielania wewnętrznego, neurologicznymi, układu krwiotwórczego, krążenia, oddechowego, moczowo-płciowego, schorzeniami kręgosłupa, reumatycznymi, z dysfunkcją narządu ruchu, z wyłączeniem osób poruszających się na wózkach inwalidzkich

Zabiegi: 3 razy dziennie, wg wskazań lekarskich w dni robocze (Aquavibron, pneumatyczny masaż limfatyczny Boa na ręce i nogi, plastry borowiny naturalnej kołobrzesckiej, fango, kąpiel perełkowa, hydromasaż, kąpiel wirowa kończyn dolnych i górnych, prądy interferencyjne, ultradźwięki/fonoforeza, laseroterapia, magnetoterapia, lampa sollux, lampa bioptron, inhalacje solankowe, gimnastyka grupowa w basenie i na sali, ugul, 2 masaże klasyczne odcinkowe, opieka pielęgniarska,

Program KO: rejs statkiem po Bałtyku (uzależniony od warunków atmosferycznych), zwiedzanie latarni morskiej, wieczorki taneczne, sezonowo wypożyczalnia rowerów, wypożyczalnia kijków do Nordic Walking.

Transport: dojazd własny

Uwagi:

- **Cena dla dziecka do 11-tego roku życia wynosi -30% ceny turnusu osoby dorosłej**
- **Bezpłatne korzystanie z basenu, sauny suchej, łaźni parowe oraz jacuzzi, kijków Nordic Walking**





Ośrodek Rehabilitacyjny - Wypoczynkowy **DOZAMEL**, położony w północno-wschodniej części Kołobrzegu, **250 m od morza** w pobliżu Amfiteatru. Ośrodek posiada 214 miejsc w pokojach 1- i 2-osobowych oraz 4 apartamentach zlokalizowanych w **czterech dwukondygnacyjnych budynkach** - Alina (czerwona), Beata (zielona), Celina (żółta) i Dorota (niebieska). Alina-usytuowana jest najbliższej wejścia na teren ośrodka od ulicy Kościuszki. Beata-znajduje się w głębi terenu, za Aliną i to właśnie **w Beacie, na parterze mieści się baza rehabilitacyjna**. Do Państwa dyspozycji są pokoje na pierwszym piętrze oraz dwa na dole przystosowane dla osób z niepełnosprawnościami. Celina - zlokalizowana jest w głębi w najbardziej centralnym punkcie naszego ośrodka, najbliższej placu zabaw i grilla. Dorota - położona w głębi terenu ośrodka, w pobliżu kawiarni i letniego ogródka. W każdym z pawilonów oferujemy Państwu gustownie urządzone, jasne i przytulne pokoje 1- i 2-osobowe z łazienkami, oraz komfortowe i przestronne pokoje typu studio. Pokoje we wszystkich pawilonach zostały gruntownie odnowione i przeprojektowane. Są wyposażone w tv, lodówki, czajniki elektryczne i suszarki do włosów, a także leżaki i parawany. Wszystkie pokoje zlokalizowane na parterze mają oddzielne wejścia a pokoje na piętrze łączy wspólny korytarz.

Wyżywienie: 3 posiłki dziennie, od obiadu do śniadania. Śniadanie i kolacja w formie bufetu, obiady serwowane. Istnieje możliwość wyboru diety na życzenie gości lub ze wskazań lekarskich. **Stołówka w bud. centralnym.**

Terminy	Pokój 1 os.	Pokój 2 os.	Terminy	Pokój 1 os.	Pokój 2 os.
11.04 - 25.04.2026	3 870 zł	3 490 zł	15.08 - 29.08.2026	4 900 zł	4 530 zł
25.04 - 09.05.2026	3 870 zł	3 490 zł	29.08 - 12.09.2026	4 460 zł	3 880 zł
09.05 - 23.05.2026	3 870 zł	3 490 zł	12.09 - 26.06.2026	4 240 zł	3 800 zł
23.05 - 06.06.2026	4 460 zł	3 880 zł	26.09 - 10.10.2026	4 240 zł	3 800 zł
06.06 - 20.06.2026	4 460 zł	3 880 zł	10.10 - 24.10.2026	3 640 zł	3 350 zł
20.06 - 04.07.2026	4 900 zł	4 530 zł	24.10 - 07.11.2026	3 060 zł	2 750 zł
04.07 - 18.07.2026	4 900 zł	4 530 zł	07.11 - 21.11.2026	3 060 zł	2 750 zł
18.07 - 01.08.2026	4 900 zł	4 530 zł	21.11 - 05.12.2026	3 060 zł	2 750 zł
01.08 - 15.08.2026	4 900 zł	4 530 zł	19.12.2026- 02.01.2027*	4 460 zł	3 870 zł

*Turnus Bożonarodzeniowy, cena nie obejmuje Balu Sylwestrowego

Rodzaje dysfunkcji, które można leczyć w obiekcie: kobiety po mastektomii, z autyzmem, z chorobami neurologicznymi, z chorobami reumatycznymi, z cukrzycą, z mózgowym porażeniem dziecięcym, z wadami genetycznymi, z wadami postawy, z zaburzeniami rozwoju psychoruchowego, ze schorzeniami kręgosłupa, ze schorzeniami metabolicznymi, ze schorzeniami układu oddechowego, z dysfunkcją narządu ruchu, z **wyłączeniem** osób poruszających się na wózkach inwalidzkich, z upośledzeniem umysłowym, ze schorzeniami układu krążenia.

Zabiegi: 20 zabiegów w dni robocze zgodnie z zaleceniem lekarza. Aquavibron, BOA, diadynamik, drenaż limfatyczny, fotel masujący, gimnastyka, hydromasaż, inhalacje, interdyn, jonoforeza, kąpiel solankowa, wirowa, krioterapia, lampa bioptron, laseroterapia, magnetoterapia, okłady borowinowe, prądy TENS, sauna, sollux, ultradźwięki, **Zabiegi w bud. Beata.**

Program KO: impreza plenerowa, wycieczka z przewodnikiem, wieczorki taneczne, koncerty, biesiady.

Transport: dojazd własny

Uwagi:

- Dostawka: 200zł taniej
- **Opiekun - brak zniżek - ma zabiegi.**



dobra baza zabiegowa



duży teren rekreacyjny

USTRONIE MORSKIE



ALKA SUN RESORT położony jest w samym sercu Ustronia Morskiego. **Ośrodek znajduje się bardzo blisko plaży – 120m**, z północnych pokoi na wyższych kondygnacjach widać morze. W ośrodku znajdują się 92 wygodne i funkcjonalne pokoje, a także kawiarnia, sala konferencyjna, baza rehabilitacyjna, strefa SPA, grota solna, sala fitness, gabinety: podologiczny i biorezonansu, oraz sauna ziołowa i jacuzzi. W lutym 2025 obiekt został odświeżony, w budynku znajduje się **winda**. Zakwaterowanie: Pokoje 1, 2 i 3-4 osobowe. Ekspozycja pokoi od strony północnej i południowej. Internet WiFi – bezpłatnie na terenie obiektu. Pokoje typu standard – powierzchnia 20m2, komfort – 30m2.

Wyżywienie: 3 posiłki dziennie, od kolacji w dniu przyjazdu do śniadania w dniu wyjazdu. *Śniadania i kolacje w formie bufetu, obiad serwowany.* Dopłata do diet: od 20 zł do 70 zł/osoba/doba. Możliwość wyboru diety lekkostrawnej bez dopłaty.

Terminy	Osoba z rehabilitacją			
	Pokój standard 2 os.	Pokój komfort min 2 os.	Pokój komfort 3 os.	Pokój 1 os.
25.04 - 09.05.2026	3 625 zł	4 035 zł	3 263 zł	3 879 zł
09.05 - 23.05.2026	3 938 zł	4 348 zł	3 544 zł	4 217 zł
23.05 - 06.06.2026	3 938 zł	4 348 zł	3 544 zł	4 217 zł
06.06 - 20.06.2026	4 573 zł	4 983 zł	4 116 zł	4 893 zł
20.06 - 04.07.2026	4 573 zł	4 983 zł	4 116 zł	4 893 zł
04.07 - 18.07.2026	4 573 zł	4 983 zł	4 116 zł	4 893 zł
18.07 - 01.08.2026	4 573 zł	4 983 zł	4 116 zł	4 893 zł
01.08 - 15.08.2026	4 573 zł	4 983 zł	4 116 zł	4 893 zł
15.08 - 29.08.2026	4 573 zł	4 983 zł	4 116 zł	4 893 zł
29.08 - 12.09.2026	3 629 zł	4 039 zł	3 266 zł	3 883 zł
12.09 - 26.09.2026	3 629 zł	4 039 zł	3 266 zł	3 883 zł
26.09 - 10.10.2026	3 629 zł	4 039 zł	3 266 zł	3 883 zł
10.10 - 24.10.2026	3 370 zł	3 780 zł	3 033 zł	3 606 zł
24.10 - 07.11.2026	3 370 zł	3 780 zł	3 033 zł	3 606 zł
07.11 - 21.11.2026	2 382 zł	2 792 zł	2 144 zł	2 549 zł
21.11 - 05.12.2026	2 382 zł	2 792 zł	2 144 zł	2 549 zł
05.12 - 19.12.2026	2 382 zł	2 792 zł	2 144 zł	2 549 zł

Rodzaje dysfunkcji, które można leczyć w obiekcie: kobiety po mastektomii, z alergią, celiakią, chorobami neurologicznymi, przemianami materii, układu krwiotwórczego, pokarmowego, krążenia, chorobą Alzheimera, Parkinsona, cukrzycą, epilepsją, iedoczynnością tarczycy, otyłością, przewlekłym zapaleniem trzustki, przewlekłymi chorobami wątroby, genetycznymi, wadami postawy, zaburzeniami depresyjnymi, nerwicowymi, zespołem Downa, schorzeniami dermatologicznymi, endokrynologicznymi, kręgosłupa, laryngologicznymi, metabolicznymi, onkologicznymi, reumatycznymi, immunologicznego, oddechowego, stwardnieniem rozsianym, **chorobą psychiczną**, dysfunkcją narządu ruchu poruszających się na wózkach inwalidzkich, dysfunkcją narządu ruchu, z wyłączeniem osób poruszających się na wózkach inwalidzkich, padaczką, upośledzeniem umysłowym.

Zabiegi: 27 zabiegów fizykalnych w turnusie w dni robocze (od pon do pt) według konsultacji zlecającej zabiegi: masaże wirówkowe, elektroterapia, laseroterapia, magnetoterapia, ultradźwięki, lampa Bioptron, lampa Sollux, fotele masujące, grota solna, okłady termalne z borowiny, krioterapia, inhalacje. Zbiorowa gimnastyka poranna i ogólnousprawniająca.

Program KO: 1 x seans w grocie solnej, **2 x voucher do Aquaparku**, program animacyjny wg harmonogramu obiektu (koncerty wokalne i instrumentalne, karaoke show, disco/dancingi, animacje itp). Dwa słodkie popołudnia - poczęstunek ciastem wypiekany na miejscu. Nieograniczony dostęp do sali fitness i nieodpłatne korzystanie z kijków do nordic walking.

Transport: dojazd własny

Dzieci 2-10lat -10% zniżki



blisko plaży



pokoje po remoncie



SARBINOWO

Centrum Rehabilitacji i Wypoczynku SOPHIA-BRYZA to kompleks budynków, boisk i terenów rekreacyjnych o łącznej powierzchni ok. 2,5 ha, położonych **400 m od morza**. Do dyspozycji oddano 138 miejsc noclegowych w funkcjonalnych i estetycznych pokojach 1-, 2-, 3-osobowych z pełnym węzłem sanitarnym. Pokoje wyposażone są w TV, radio budzik, czajnik elektryczny, szklanki, lampkę, pojedyncze łóżka, szafki. Na terenie ośrodka stołówka która serwuje wysmienite jedzenie. **Przejście na plażę dostosowane jest do potrzeb osób na wózkach inwalidzkich.**

Wyżywienie: 3 posiłki dziennie, wszystkie serwowane, od śniadania do kolacji. Diety: wegetariańska, cukrzycowa, wątrobowa, bezmleczna, wrzodowa, bezglutenowa - płatne dodatkowo. **Stołówka w osobnym budynku.**

Terminy	Uczestnik - 30 zabiegów		Opiekun - bez zabiegów	
	pokój 2 os.	pokój 3 os.	pokój 2 os.	pokój 3 os.
25.04 - 08.05.2026	3 020 zł	2 940 zł	2 900 zł	2 820 zł
09.05 - 22.05.2026	3 090 zł	3 010 zł	2 970 zł	2 890 zł
23.05 - 05.06.2026	3 140 zł	3 060 zł	3 020 zł	2 940 zł
06.06 - 19.06.2026	3 270 zł	3 190 zł	3 150 zł	3 070 zł
20.06 - 03.07.2026	3 520 zł	3 440 zł	3 400 zł	3 320 zł
04.07 - 17.07.2026	3 590 zł	3 510 zł	3 470 zł	3 390 zł
18.07 - 31.07.2026	3 590 zł	3 510 zł	3 470 zł	3 390 zł
01.08 - 14.08.2026	3 590 zł	3 510 zł	3 470 zł	3 390 zł
15.08 - 28.08.2026	3 590 zł	3 510 zł	3 470 zł	3 390 zł
29.08 - 11.09.2026	3 350 zł	3 270 zł	3 230 zł	3 150 zł
12.09 - 25.09.2026	3 020 zł	2 940 zł	2 900 zł	2 820 zł
26.09 - 09.10.2026	2 910 zł	2 830 zł	2 790 zł	2 710 zł
10.10 - 23.10.2026 *	2 880 zł	2 800 zł	2 760 zł	2 680 zł
24.10 - 06.11.2026 *	2 880 zł	2 800 zł	2 760 zł	2 680 zł
07.11 - 20.11.2026 *	2 880 zł	2 800 zł	2 760 zł	2 680 zł
21.11 - 04.12.2026 *	2 880 zł	2 800 zł	2 760 zł	2 680 zł
05.12 - 18.12.2026 *	2 880 zł	2 800 zł	2 760 zł	2 680 zł
19.12 - 02.01.2027	3 520 zł	3 440 zł	3 400 zł	3 320 zł

Rodzaje dysfunkcji, które można leczyć w obiekcie: całościowe zaburzenia rozwojowe, osoby po laryngektomii, chorobami neurologicznymi, układu moczowo-płciowego, krążenia, oddechowego, pokarmowego, cukrzycą, mózgowym porażeniem dziecięcym, zespołem Downa, schorzeniami dermatologicznymi, endokrynologicznymi, laryngologicznymi, onkologicznymi, stwardnieniem rozsianym, **chorobą psychiczną**, dysfunkcją narządu ruchu poruszających się na wózkach inwalidzkich, dysfunkcją narządu ruchu, z wyłączeniem osób poruszających się na wózkach inwalidzkich, narządu słuchu, **wzroku**, padaczką, upośledzeniem umysłowym.

Zabiegi: 3 zabiegi dziennie w dni robocze * w tych terminach 40 zabiegów: BOA, Diadynamik i interdyn, Jonoforeza, Sollux, Ultradźwięki, Magnetoterapia, Prądy Traberta, TENS, Kąpiel perełkowa, wirowa, Aquavibron, Materac wibracyjny, inhalacje, krioterapia, całodobowa opieka pielęgniarska.

Program KO: Wieczorki taneczne, działalność animatora, ognisko z pieczeniem kiełbasek, wycieczka do Mielna

Transport: dojazd własny

Uwagi:

- Pokój z balkonem: I piętro- dopłata jednorazowa 80zł/ os.
- Pokój typu STUDIO (2+1): parter; w cenie pokoju 2 os.
- Pokój 3 os na wyłączność dla 2 osób: cena pok 2 os + 200 zł
- **Pokój 1 os: cennik pokoju 2 os. + 500,00 zł.**
- **Dziecko do lat 3: opłata jednorazowa 400 zł – bez rehabilitacji i wyżywienia – wspólne spanie**



DĄBKI

GEOVITA w Dąbkach - ośrodek otoczony sosnowym lasem, znajduje się zaledwie **120m od brzegu morza**. Proponuje pokoje 2-osobowe standard i 2-osobowe komfort (pokoje o podwyższonym standardzie). Do dyspozycji Gości 195 miejsc noclegowych, w 1-,2- i 3-osobowych pokojach oraz 4-osobowych apartamentów. Każdy pokój posiada prywatną łazienkę, lodówkę, TV, telefon, dostęp do Internetu oraz sprzęt plażowy. Obiekt jest w pełni przystosowany dla osób niepełnosprawnych: podjazdy, poręcze, windy, uchwyty. Wszystkie pokoje posiadają łazienkę z kabiną prysznicową, TV, lodówkę, telefon oraz sprzęt plażowy. Do dyspozycji gości: **basen**, siłownia, sala gimnastyczna, tenis stołowy, kijki nordic walking, kawiarnia, wiata grillowa, dostęp do Internetu.

Wyżywienie: 3 x dziennie, Pierwszy posiłek: kolacja w dniu zakwaterowania. Ostatni posiłek: śniadanie w dniu wyjazdu. Wszystkie posiłki w postaci stołu szwedzkiego stołu.

Terminy	Pokój 1 osobowy	Pokój 2 osobowy ekonomiczny	Pokój 2 osobowy ekonomiczny (opiekun bez zabiegów)	Pokój 2 osobowy plus	Pokój 2 osobowy plus (opiekun bez zabiegów)
16.05 - 30.05.2026	4 100 zł	3 400 zł	3 100 zł	3 600 zł	3 300 zł
30.05 - 13.06.2026	4 450 zł	3 750 zł	3 450 zł	3 950 zł	3 650 zł
13.09 - 27.09.2026	4 200 zł	3 500 zł	3 200 zł	3 700 zł	3 400 zł
27.09 - 11.10.2026	3 950 zł	3 250 zł	2 950 zł	3 450 zł	3 150 zł
11.10 - 25.10.2026	3 950 zł	3 250 zł	2 950 zł	3 450 zł	3 150 zł

Rodzaje dysfunkcji, które można leczyć w obiekcie: z dysfunkcją narządu ruchu, dla osób poruszających się na wózkach, z dysfunkcją narządu ruchu, z wyłączeniem osób poruszających się na wózkach, ze schorzeniami układu krążenia, z chorobami narządów wydzielania wewnętrznego, z chorobami układu oddechowego.

Zabiegi: 32 zabiegi tj. 2 zabiegi dziennie w dni robocze, w tym **gimnastyka grupowa od poniedziałku do soboty** wg zaleceń lekarza: elektroterapia, magnetoterapia, laseroterapia, ultradźwięki, lampa Sollux, inhalacje, krioterapia miejscowa, okłady borowinowe miejscowe, sauna, ćwiczenia na siłowni i sali gimnastycznej, hydromasaż, kąpiele perełkowe, masaż wirowy kończyn górnych, masaż wirowy kończyn dolnych, masaż na fotelu terapeutycznym, materac wibracyjny,

Program KO: basen rekreacyjno-rehabilitacyjny, wieczorek taneczny, ognisko, program rekreacyjno-kulturalny

Transport: dojazd własny

Uwagi:

- Dzieci do lat 12 maja 20% zniżki od ceny,
- Dzieci 0-4 bez świadczeń -bezpłatnie na wspólnym spaniu z rodzicami.





ALBATROS zlokalizowany jest **w centrum Jarosławca, do plaży 400 m, 10 minut spacerem**. Bogate zaplecze rekreacyjne oraz bazę Spa & Wellness. Wyjątkowych wrażeń dostarczają dwa letnie baseny z podgrzewaną wodą. W 2019 r. oddano również kryty basen o wymiarach: 12,6m x 6m x 1,3m. Zakwaterowanie w komfortowych pokojach 1, 2 i 3os z łazienkami, TV z płaskim ekranem, lodówką, czajnikiem, balkonem.

Wyżywienie: 3 posiłki dziennie, od kolacji w dniu przyjazdu do śniadania w dniu wyjazdu+ prowiant na drogę. Śniadania i kolacje w formie stołu szwedzkiego, obiady serwowane. Możliwość diety wegetariańskiej.

Terminy	Pokój 2 os. łóżko podwójne Uczestnik z orzeczeniem	Pokój 2 os. łóżko podwójne Uczestnik bez orzeczenia	Pokój 2 os. łóżko podwójne Opiekun bez zabiegów	Pokój 2 os. LUX osobne łóżka Uczestnik z orzeczeniem	Pokój 2 os. LUX osobne łóżka Uczestnik bez orzeczenia	Pokój 2 os. LUX osobne łóżka Opiekun bez zabiegów	Pokój 1 os. uczestnik z orzeczeniem	Pokój 1 os. uczestnik bez orzeczenia	Dziecko 4-11 lat
16.05-30.05.2026 *	3 290 zł	3 390 zł	2 990 zł	3 590 zł	3 690 zł	3 300 zł	3 590 zł	3 690 zł	2 400 zł
30.05-13.06.2026	3 960 zł	4 060 zł	3 600 zł	4 260 zł	4 360 zł	3 900 zł	4 260 zł	4 360 zł	2 800 zł
13.06-27.06.2026	4 220 zł	4 320 zł	3 900 zł	4 520 zł	4 620 zł	4 200 zł	4 520 zł	4 620 zł	2 950 zł
22.08-05.09.2026	4 220 zł	4 320 zł	3 900 zł	4 520 zł	4 620 zł	4 200 zł	4 520 zł	4 620 zł	2 950 zł
05.09-19.09.2026	3 960 zł	4 060 zł	3 600 zł	4 260 zł	4 360 zł	3 900 zł	4 260 zł	4 360 zł	2 800 zł
19.09-03.10.2026 *	3 190 zł	3 290 zł	2 900 zł	3 490 zł	3 590 zł	3 200 zł	3 490 zł	3 590 zł	2 300 zł

Rodzaje dysfunkcji, które można leczyć w obiekcie: jękający się, kobiety po mastektomii, alergią, chorobami dermatologicznymi, narządów wydzielania wewnętrznego, neurologicznymi, przemiany materii, reumatycznymi, skóry, układu krwiotwórczego, układu moczowo-płciowego, oddechowego, immunologicznego, pokarmowego, krążenia, cukrzycą, niedoczynnością tarczycy, otyłością, przewlekłym zapaleniem trzustki, przewlekłymi chorobami wątroby, wadami postawy, zaburzeniami głosu i mowy, nerwicowymi, schorzeniami dermatologicznymi, endokrynologicznymi, enzymatycznymi, kręgosłupa, laryngologicznymi, metabolicznymi, onkologicznymi, reumatycznymi, złego wchłaniania, skoliozą, dysfunkcją narządu ruchu z wyłączeniem osób poruszających się na wózkach inwalidzkich.

Zabiegi: 40 zabiegów rehabilitacyjnych (w tym gimnastyka grupowa) 30.05-19.09.202

* **30 zabiegów rehabilitacyjnych (w tym gimnastyka grupowa) 16.05-30.05.2025 oraz 19.09-03.10.2025** Gimnastyka grupowa. Krioterapia miejscowa, jonoforez borowinowa, fonoforeza borowinowa, masaż wirowy nóg, masaż wirowy rąk, gimnastyka w basenie, laser, sollux, lampa biopton, jonoforeza, diadynamik, interdyn, tens, trabert, magnetronik, ultradźwięki, ergometr, kinezyterapia grupowa, masaż mechaniczny, okłady borowinowe.

Program KO: turnieje sportowe, wycieczki, gry i zabawy towarzyskie, spotkania integracyjne, pogadanki, prelekcje, seanse filmowe, wieczorki taneczne, Kolacja grillowa z muzyką

Basen zewnętrzny z podgrzewaną wodą, czynny w okresie od 30.05 - 04.09.2026r

Basen wewnętrzny, sauna, jacuzzi

Uwagi:

- Dziecko 0-3 lat bez świadczeń - 500zł
- Opiekun jest bez zabiegów - możliwość wykupienia pakietu 20 zabiegów dla opiekuna - 300 zł (należy zgłosić przy rezerwacji)

Transport: dojazd własny



basen kryty i zewnętrzny



dobra baza zabiegowa

USTKA

Ośrodek rehabilitacyjny **HOTEL USTKA** położony jest **nad samym morzem, ok. 50m. do plaży** i otoczony jest pięknym **lasem** z dużym rekreacyjnym terenem wokół. Posiada 145 miejsc noclegowych, oferuje zakwaterowanie w pokojach 2,3,4- osobowych, odremontowanych z nowoczesnym i przytulnym wyposażeniem lub w pokojach typu standard. Wszystkie pokoje są z balkonem, łazienką, TV-Sat, telefonem, oraz sprzętem plażowym. Dla gości udostępnione zostały oświetlany kort tenisowy, boisko do koszykówki, miejsce na ognisko, wypożyczalnia rowerów i sprzętu do nordic-walking, biblioteka hotelowa, plac zabaw dla dzieci, klimatyzowana kawiarnia, bilard, stół do ping-ponga, monitorowany parking.

Wyżywienie: 3 x dziennie, *śniadania i kolacje w formie stołu szwedzkiego, obiad serwowany*. Dieta wegetariańska, wegańska dopłata 15 zł/ doba, 1000 kalorii oraz każda inna wg indywidualnych ustaleń - dopłata 10 zł/doba, bezglutenowa dopłata 20 zł/doba, lekkostrawna lub cukrzykowa (bez dopłat). Od kolacji do śniadania.

Terminy	Pokój 1 os.	Pokój 2 i 3 os.	Pokój 4 os.	Terminy	Pokój 1 os.	Pokój 2 i 3 os.	Pokój 4 os.
28.03 - 11.04.2026	3 250 zł	2 650 zł	2 380 zł	29.08 - 12.09.2026	4 950 zł	3 990 zł	3 590 zł
11.04 - 25.04.2026	3 360 zł	2 800 zł	2 520 zł	12.09 - 26.09.2026	4 780 zł	3 900 zł	3 510 zł
25.04 - 09.05.2026	3 840 zł	3 200 zł	2 880 zł	26.09 - 10.10.2026	4 300 zł	3 450 zł	3 100 zł
09.05 - 23.05.2026	4 250 zł	3 350 zł	3 020 zł	10.10 - 24.10.2026	3 850 zł	3 160 zł	2 850 zł
23.05 - 06.06.2026	4 480 zł	3 690 zł	3 320 zł	24.10 - 07.11.2026	3 650 zł	2 900 zł	2 600 zł
06.06 - 20.06.2026	4 750 zł	3 960 zł	3 570 zł	07.11 - 21.11.2026	3 550 zł	2 790 zł	2 500 zł
20.06 - 04.07.2026	5 030 zł	4 190 zł	3 770 zł	21.11 - 05.12.2026	3 250 zł	2 550 zł	2 300 zł
04.07 - 18.07.2026	6 400 zł	4 390 zł	3 950 zł	05.12 - 19.12.2026	3 100 zł	2 350 zł	2 150 zł
18.07 - 01.08.2026	6 500 zł	4 490 zł	4 040 zł	19.12.26 - 02.01.2027 Turnus Świąteczny	4 700 zł	3 900 zł	3 500 zł
15.08 - 29.08.2026	6 500 zł	4 490 zł	4 040 zł				

Rodzaje dysfunkcji, które można leczyć w obiekcie: kobiety po mastektomii, z chorobami neurologicznymi, przemiany materii, układu krwiotwórczego, moczowo-płciowego, pokarmowego, z cukrzycą, schorzeniami endokrynologicznymi, metabolicznymi, reumatycznymi, układu oddechowego, dysfunkcją narządu ruchu, z wyłączeniem osób poruszających się na wózkach inwalidzkich, dysfunkcją narządu **wzroku**, padaczką, ze schorzeniami układu krążenia.

Zabiegi: 2 zabiegi zdrowotne dziennie w dni robocze (od pon do pt) **możliwość dokupienia 3 zabiegu – 265 zł** (w dni powszednie), krioterapia, kąpiele wodne, perełkowe, solankowe i borowinowe, masaże wirowe (wodne), masaże lecznicze i relaksacyjne, prądy TENS, diadynamik, prądy interferencyjne, jonoforeza, galwanizacja, elektrostymulacja, światłoterapia (sollux, bioptron), sauna fińska i infrared, magnetoterapia (mata magnetyczna lub magnetronik), laseroterapia (laser leczniczy), masaże limfatyczne (aparatem BOA II), inhalacje solankowe oraz ziołowe, gimnastyka grupowa.

Program KO: dwa wieczorki taneczne, karaoke, ognisko z kiełbaskami, grill, recital, wycieczka, pilates, zumba, zajęcia oddechowe w ramach rehabilitacji postcovidowej na plaży. Bezpłatnie kijki Nordic Wlaking.

Transport: dojazd własny

Uwagi:

- **Brak zniżek dla opiekuna ma zabiegi.**
- możliwość dokupienia trzeciego zabiegu – 265 zł
- bezpośrednio przy hotelu znajduje się zejście bez schodów na plażę, o łagodnym spadku
- podjazdy dla wózków inwalidzkich



blisko plaży



las sosnowy



Ośrodek Rehabilitacyjno-Wczasowy **SŁOWINIEC** położony jest w urokliwej nadmorskiej miejscowości Poddąbie, koło Ustki. Ośrodek znajduje się w odległości **250 metrów od morza**. Dysponuje 278 miejscami noclegowymi. Na dużym, ogrodzonym terenie należącym do ośrodka (1,5 ha) znajduje się: basen rehabilitacyjny, baza rehabilitacyjna, parking na 100 samochodów, mini-orlik (piłka nożna, koszykówka, piłka plażowa), miejsce do biesiady przy ognisku, stołówka (na parterze z podjazdem dla wózków), plac zabaw dla dzieci, świetlica z kominkiem i tablicą multimedialną, piłkarzyki, boisko do piłki nożnej, siatkówki, badmintonu, stoły do tenisa stołowego, biblioteka, wypożyczalnia rowerów. Cały teren ośrodka objęty jest dostępem do darmowej sieci WiFi. Pokoje z łazienkami wyposażone w: wygodne meble, czajnik elektryczny, szklanki, TV-SAT, ręcznik. Pokoje nie są wyposażone w sprzęt plażowy.

Wyżywienie: 3 x dziennie, *śniadania i kolacje w formie stołu szwedzkiego, obiad serwowany. Od kolacji do śniadania.*

Terminy	Pokój 2 os w hotelu lub domek murowany	Domek drewniany	Terminy	Pokój 2 os w hotelu lub domek murowany	Domek drewniany
12.04 - 26.04.2026	2 200 zł	-	25.07 - 08.08.2026	3 800 zł	2 500 zł
03.05 - 17.05.2026	2 600 zł	-	08.08 - 22.08.2026	3 600 zł	2 500 zł
17.05 - 31.05.2026	2 800 zł	-	30.08 - 13.09.2026	3 000 zł	2 400 zł
31.05 - 14.06.2026	2 800 zł	-	13.09 - 27.09.2026	2 800 zł	2 100 zł
14.06 - 27.06.2026	2 900 zł	-	11.10 - 25.10.2026	2 600 zł	-
27.06 - 11.07.2026	3 500 zł	2 500 zł	08.11 - 22.11.2026	2 500 zł	-
11.07 - 25.07.2026	3 600 zł	2 500 zł	19.12.26 - 02.01.2027 Turnus z bałem sylwestrowym	3 400 zł	-

Rodzaje dysfunkcji, które można leczyć w obiekcie: całościowe zaburzenia rozwojowe, głuchoniewidomi, jąkający się, kobiety po mastektomii, osoby po laryngektomii, z alergią, Autyzmem, celiakią, chorobami dermatologicznymi, narządów wydzielania wewnętrznego, neurologicznymi, przemiany materii, reumatycznymi, skóry, układu krwiotwórczego, moczowo-płciowego, pokarmowego, krążenia, wymagającymi leczenia dietami eliminacyjnymi, z chorobą Alzheimera, Parkinsona, cukrzycą, epilepsją, fenyloketonurią, hemofilią, mukopolisacharydozą, mukowiscydozą, mózgowym porażeniem dziecięcym, niedoczynnnością tarczycy, otyłością, przewlekłym zapaleniem trzustki, przewlekłymi chorobami wątroby, rozszerzeniem wargi i podniebienia, wadami genetycznymi, postawy, zaburzeniami depresyjnymi, głosu i mowy, nerwicowymi, psycho-organicznymi, rozwoju psychoruchowego, zespołem Downa, Marfana, Willipradera, schorzeniami dermatologicznymi, endokrynologicznymi, kręgosłupa, laryngologicznymi, metabolicznymi, onkologicznymi, reumatycznymi, układu immunologicznego, oddechowego, złego wchłaniania, skoliozą, stwardnieniem rozsianym, **chorobą psychiczną**, dysfunkcją narządu ruchu poruszających się na wózkach inwalidzkich, dysfunkcją narządu ruchu, z wyłączeniem osób poruszających się na wózkach inwalidzkich, dysfunkcją narządu słuchu, **wzroku**, padaczką, upośledzeniem umysłowym,

Zabiegi: 3 zabiegi zdrowotne dziennie w dni robocze (od pon do pt) w tym kinezyterapia grupowa. Basen kryty do ćwiczeń indywidualnych i grupowych, gabinet fizykoterapii (diadynamiczny, pulsatroniczny, magnetronowy, aparat do krioterapii, lampa solux, bioptron, laser), gabinety inhalacji (stanowiska wyposażone w inhalatory), gabinet masażu (masaż klasyczny częściowy, całościowy, BOA, mata igłowa), okłady borowinowe, sala kinezyterapii (gimnastyka, ćwiczenia siłowe).

Program KO: ognisko z pieczeniem kiełbasek i śpiewami przy gitarze, Nordic Walking z instruktorem, wieczorki taneczne, codzienne zajęcia zgodnie z programem turnusów prowadzone przez animatora, korzystanie z basenu rehabilitacyjnego oraz sauny suchej, korzystanie z biblioteki.

Transport: dojazd własny. Gościom przyjeżdżającym PKP lub PKS do Słupska lub Ustki możliwa pomoc w dotarciu do Poddąbia i odwiezienie w dniu wyjazdu. Płatność w jedną stronę: kurs z jedną osobą: 40 zł./os. kurs z 2 osób lub więcej: 30 zł./os. Wymagana wcześniejsza rezerwacja usług transportowych (2 dni przed przyjazdem).

Uwagi:

- **dzieci (bez orzeczenia) do lat 3 – ryczałt 300 zł.**
- **dzieci niepełnosprawne do lat 18- w kwocie dofinansowania PFRON**
- Dostawka w pokoju dwuosobowym wynosi 50% ceny pobytu, z tym, że bez rehabilitacji.



blisko plaży



las sosnowy



Ośrodek ZDROWOTEL ŁEBA położony w **lesie sosnowym, w zacisznym miejscu, zaledwie 150 m od plaży** i w bliskości turystycznego centrum miasta. Jest to zespół 6 pawilonów z zapleczem gastronomicznym i rehabilitacyjnym. Zakwaterowanie w pokojach 2 i 3 osobowych typu Economy z pełnym węzłem sanitarnym. W każdym pokoju znajduje się łazienka, balkon, WiFi, telefon, czajnik, parawan i koc plażowy. Wszystkie okna posiadają ekspozycję na stronę południową. Do dyspozycji gości: sale zabaw dla dzieci, kawiarnia, imprezy taneczne, jadalnia, dwa place zabaw, tenis stołowy, parkingi, przychodnia rehabilitacyjna, WiFi, zajęcia grupowe, zabiegi z zakresu fizjoterapii i odnowy biologicznej.

Wyżywienie: 3 posiłki dziennie, od obiadu do śniadania, *śniadanie i kolacja w formie stołu szwedzkiego, obiad – bufet*. Diety 420zł.

Jadalnia w osobnym budynku.

Terminy	Pokój 2 i 3 os.	Terminy	Pokój 2 i 3 os.	Terminy	Pokój 2 i 3 os.
18.04 - 02.05.2026	2 950 zł	27.06 - 11.07.2026	4 150 zł	05.09 -19.09.2026	3 650 zł
25.04 - 09.05.2026	3 000 zł	04.07 - 18.07.2026	4 250 zł	12.09 - 26.09.2026	3 500 zł
02.05 - 16.05.2026	3 100 zł	11.07 - 25.07.2026	4 300 zł	19.09 - 03.10.2026	3 300 zł
09.05 - 23.05.2026	3 200 zł	18.07 - 01.08.2026	4 300 zł	26.09 - 10.10.2026	3 200 zł
16.05 - 30.05.2026	3 350 zł	25.07 - 08.08.2026	4 300 zł	03.10 - 17.10.2026	3 100 zł
23.05 - 06.06.2026	3 500 zł	01.08 - 15.08.2026	4 300 zł	10.10 - 24.10.2026	3 000 zł
30.05 - 13.06.2026	3 650 zł	08.08 - 22.08.2026	4 150 zł	17.10 - 31.10.2026	2 900 zł
06.06 - 20.06.2026	3 800 zł	15.08 - 29.08.2026	4 050 zł	07.11 - 21.11.2026	2 800 zł
13.06 - 27.06.2026	3 950 zł	22.08 -05.09.2026	3 900 zł	21.11 - 05.12.2026	2 800 zł
20.06 - 04.07.2026	4 050 zł	29.08 - 12.09.2026	3 800 zł	27.12 - 10.01.2027	2 900 zł

* Turnus sylwestrowy z dodatkowym kosztem Balu Sylwestrowego 420 zł od osoby, 160 zł balik dla dzieci

Rodzaje dysfunkcji, które można leczyć w obiekcie: afazja, całościowe zaburzenia rozwojowe, głuchoniewidomi, jękający się, po mastektomii, laryngektomii, alergią, autyzmem, celiakią, chorobami dermatologicznymi, narządów wydzielania wewnętrznego, neurologicznymi, przemiany materii, reumatycznymi, skóry, układu krwiotwórczego, moczowo-płciowego, pokarmowego, krążenia, wymagającymi leczenia dietami eliminacyjnymi, chorobą Alzheimera, Parkinsona, cukrzycą, epilepsją, fenyloketonurią, hemofilią, mukopolisacharydozą, mukowiscydozą, mózgowym porażeniem dziecięcym, niedoczynnością tarczycy, otyłością, zapaleniem trzustki, chorobami wątroby, rozszczepem wargi i podniebienia, genetycznymi, postawy, zaburzeniami depresyjnymi, głosu i mowy, nerwicowymi, psycho-organicznymi, rozwoju psychoruchowego, zespołem Downa, Marfana, Willipradera, endokrynologicznymi, enzymatycznymi, kręgosłupa, laryngologicznymi, metabolicznymi, onkologicznymi, reumatycznymi, układu immunologicznego, oddechowego, zwyrodnieniowymi, złego wchłaniania, skoliozą, stwardnieniem rozsianym, **z chorobą psychiczną**, **z dysfunkcją narządu ruchu poruszających się na wózkach inwalidzkich**, z dysfunkcją narządu ruchu, z wyłączeniem osób poruszających się na wózkach inwalidzkich, z dysfunkcją narządu słuchu, **wzroku**, z padaczką, z upośledzeniem umysłowym,

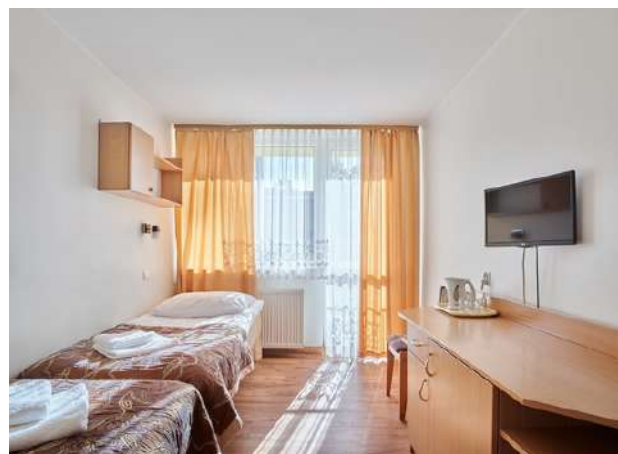
Zabiegi: 2 zabiegi dziennie + 1 grupowy w dni robocze: elektrolecnicstwo, laseroterapia, okłady borowinowe, inhalacje, hydroterapia, kąpiel solankowa, siarczkowa i borowinowa, kinezyterapia, ultradźwięki, krioterapia, masaże. **Zabiegi w osobnym budynku.**

Program KO: wycieczka autokarowa po Łebie z przewodnikiem. Atrakcje na każdy dzień pobytu: wieczorki taneczne, ogniska z biesiadą, karaoke, koncerty, spektakle, zabawy integracyjne i inne.

Transport: dojazd własny

Uwagi:

- **Dopłata za niewykorzystane miejsce w pokoju +40 %**
- **Dzieci do lat 3 bez świadczeń GRATIS**
- **Dzieci do lat 3 bez świadczeń, własne spanie +40%.**
- **Dzieci do 3 lat z dopłatą do pakietu rehabilitacyjnego +650zł**
- **Dzieci bez zabiegów 4-11 lat z własnym spaniem i połową wyżywienia zniżka 10 %.**
- **Dzieci na dostawkach: do 11 lat: -50% od 12 lat -30%**
- **Dopłata do pok. premium 20.06-29.08 +700zł pozostałe +600zł.**
- **Opiekun- brak zniżek- wymagana info o stanie zdrowia.**
- **Wypisanie „Wniosku lekarza...” w ośrodku jest odpłatne – 100 zł.**



**dobra baza
zabiegowa**



blisko plaży

JASTRZĘBIA GÓRA



Ośrodek **Feniks 2** jest położony w zachodniej części Jastrzębiej Góry, w rejonie oddalonym **od centrum miasta o ok. 200 m. Do plaży jest niecałe 300 metrów**. Cały teren obejmujący obszar około 1,0 ha jest zadrzewiony, ogrodzony z alejkami spacerowymi. Na Gości czeka aż 55 przytulnych pokoi. W ośrodku poza salą restauracyjną, znajdują się sale rehabilitacyjne, sale do gry w tenisa stołowego, cymbergaj i piłkarzyki, wypożyczalnia rowerów, kijki do Nordic-Walking. Na terenie ośrodka jest boisko do siatkówki plażowej, mini zoo, grill, miejsce na ognisko, bezpłatny parking, plac zabaw, siłownia zewnętrzna. Zakwaterowanie w przytulnych pokojach 2,3 osobowych z łazienkami, TV, radiem. Ośrodek składa się z dwóch budynków. Budynek hotelowy oraz budynek z salą restauracyjną, gabinetami rehabilitacyjnymi, salą multimedialną, salą gier. Bezpłatne Wi-Fi.

Wyżywienie: 4 posiłki dziennie. *Śniadanie i kolacja w formie bufetu szwedzkiego, obiad i podwieczerek serwowany do stolika.* Turnusy rozpoczynają się śniadaniem pierwszego dnia pobytu a kończą obiadem ostatniego dnia pobytu + suchy prowiant za kolację. **Stołówka w osobnym budynku.** Możliwość wyboru diety cukrzycowej, pozostałe: dieta wegetariańska, bezglutenowa, bezlaktozowa za dodatkową dopłatą 450 zł.

Terminy	Cena (uczestnik lub opiekun)
01.06 - 14.06.2026	2 990 zł
15.06 - 28.06.2026	3 190 zł
17.08 - 30.08.2026	3 290 zł
31.08 - 13.09.2026	3 190 zł
14.09 - 27.09.2026	2 990 zł
28.09 - 11.10.2026	2 770 zł

Rodzaje dysfunkcji, które można leczyć w obiekcie: całościowe zaburzenia rozwojowe, głuchoniewidomi, jąkający się, kobiety po mastektomii, osoby po laryngektomii, z alergią, autyzmem, celiakią, chorobami dermatologicznymi, narządów wydzielania wewnętrznego, neurologicznymi, przemiany materii, reumatycznymi, skóry, układu krwiotwórczego, moczowo-płciowego, krążeniopokarmowego, wymagającymi leczenia dietami eliminacyjnymi, chorobą Alzheimera, Parkinsona, cukrzycą, fenyloketonurią, hemofilią, mukopolisacharydozą, mukowiscydozą, mózgowym porażeniem dziecięcym, niedoczynnością tarczycy, otyłością, przewlekłym zapaleniem trzustki, chorobami wątroby, rozszczepem wargi i podniebienia, wadami genetycznymi, postawy, zaburzeniami depresyjnymi, głosu i mowy, nerwicowymi, psycho-organicznymi, zaburzeniami rozwoju psychoruchowego, zespołem Downa, Marfana, Willipradera, schorzeniami endokrynologicznymi, kręgosłupa, laryngologicznymi, metabolicznymi, onkologicznymi, reumatycznymi, układu immunologicznego, oddechowego, ze schorzeniami złego wchłaniania, ze skoliozą, stwardnieniem rozsianym, **chorobą psychiczną**, dysfunkcją narządu ruchu, z wyłączeniem osób poruszających się na wózkach inwalidzkich, narządu słuchu, **wzroku**, padaczką, upośledzeniem umysłowym,

Zabiegi: 3 x dziennie + gimnastyka poranna. W tym: prądy TENS, diadynamiczne i interferencyjne, laser, krioterapia miejscowa, ultradźwięki, magnetoterapia, lampa sollux i bioptron, masaże klasyczne, masaż limfatyczny BOA, maty masujące, masaże stóp, gimnastyka korekcyjna. Całodobowa opieka pielęgniarki, lekarz na wezwanie. Badanie lekarskie. **Zabiegi w osobnym budynku.**

Program KO: wieczorki przy muzyce na żywo i przy muzyce mechanicznej, ognisko z pieczeniem kiełbasek lub grill w zadaszanej wiacie, występ Gawędziarza Kaszubskiego, koncert muzyki żeglarskiej "Szanty", wycieczki (dodatkowo płatne).

Transport: dojazd własny. Możliwość odbioru z przystanku autobusowego w Jastrzębiej Górze.

Uwagi:

- **Dzieci do lat 3 bez świadczeń – 450 zł**
- **Dzieci do lat 3 z dofinansowaniem z PFRON – w cenie dofinansowania**
- **Dzieci od 3 do 10 lat ze świadczeniami - 80% ceny skierowania**
- **Brak pokoi 1 os.**



zabiegi dla
dzieci



blisko centrum
miejscowości



Dom Wypoczynkowy **RZEMIEŚLNIAK** położony jest w Gdańsku Jelitkowie **400 m. od Sopotu- 50m. od plaży, bezpośrednio przy nadmorskiej promenadzie łączącej Gdańsk z Gdynią.** Na terenie obiektu znajduje się: boisko do piłki siatkowej, boisko do badmintonu, piłkarzyki, stół bilardowy, lotki, miejsce do grillowania, ognisk biesiadnych, plac zabaw dla dzieci. Obiekt dysponuje 200 miejscami w pokojach o różnym standardzie. Pawilony mieszkalne (I, II i III) są połączone zadaszonym łącznikiem. Recepcja DW znajduje się w I pawilonie. Wejście do budynku gastronomicznego jest dostosowane do potrzeb osób poruszających się na wózka inwalidzkich. Wszystkie pokoje wyposażone są w pełen węzeł sanitarny i TV. Pokoje standard – pokoje 1-, 2-, 3-, 4-osi studio (2+2) wyposażone w czajnik. Pokoje mieszczą się na parterze, 1 i 2 piętrze **I pawilonu (winda)** oraz parterze, 1 i 2 piętrze II pawilonu (brak windy). Pokoje niski standard – pokoje 1-, 2- i 3-os przed modernizacją, ze starszymi meblami, ze starą stolarką okienną i możliwością występowania hałasu od strony wejścia na plażę i sąsiadującego pubu. Pokoje mieszczą się na 1 i 2 piętrze III pawilonu (brak windy). Pokoje nie są wyposażone w leżaki i lodówki. Pokoje niski standard nie są wyposażone w czajniki.

Wyżywienie: 3 posiłki dziennie. Pierwszy posiłek kolacja, ostatni śniadanie + suchy prowiant na drogę powrotną. Śniadania i kolacje wydawane są w formie bufetu szwedzkiego, obiad serwowany. **Stołówka w osobnym budynku 25m od Bud. 1**

Terminy	Uczestnik z orzeczeniem	Uczestnik bez orzeczenia	Terminy	Uczestnik z orzeczeniem	Uczestnik bez orzeczenia
16.04 - 30.04.2026	3 490 zł	3 770 zł	18.08 - 01.09.2026	4 200 zł	4 536 zł
04.05 - 18.05.2026	3 490 zł	3 770 zł	02.09 - 16.09.2026	3 850 zł	4 158 zł
19.05 - 02.06.2026	3 750 zł	4 050 zł	17.09 - 01.10.2026	3 550 zł	3 834 zł
03.06 - 17.06.2026	4 050 zł	4 374 zł	02.10 - 16.10.2026	3 300 zł	3 564 zł
18.06 - 02.07.2026	4 050 zł	4 374 zł	17.10 - 31.10.2026	3 100 zł	3 348 zł
03.07 - 17.07.2026	4 400 zł	4 752 zł	04.11 - 18.11.2026	2 900 zł	3 132 zł
18.07 - 01.08.2026	4 400 zł	4 752 zł	19.11 - 03.12.2026	2 800 zł	3 024 zł
03.08 - 17.08.2026	4 400 zł	4 752 zł	04.12 - 18.12.2026	2 700 zł	2 916 zł

Rodzaje dysfunkcji, które można leczyć w obiekcie: kobiety po mastektomii, z chorobami narządów wydzielania wewnętrznego, neurologicznymi, reumatycznymi, cukrzycą, wadami postawy, schorzeniami kręgosłupa, układu oddechowego, krążenia, dysfunkcją narządu ruchu poruszających się na wózkach inwalidzkich, dysfunkcją narządu ruchu, z wyłączeniem osób poruszających się na wózkach inwalidzkich, upośledzeniem umysłowym.

Zabiegi (pon-pt): 20 zabiegów indywidualnych + 10 zabiegów grupowych (okłady borowinowe masaż ręczny 15 min., masaż AQUAVIBRON, masaże wirowe kończyn górnych, kończyn dolnych, kąpiel perełkowa, kąpiel solankowa, masaż suchy HYDROJET, sucha kąpiel O3, laser skaner, pole magnetyczne, ultradźwięki, drenaż limfatyczny BOA, krioterapia, lampy sollux, elektroterapia/prądy, opieka pielęgniarska. **Dział rehabilitacji znajduje się w bud. 3**

Program KO: wycieczka z przewodnikiem, zajęcia ruchowe i integracyjne.

Transport: dojazd własny

Uwagi:

- **Zniżka dla opiekuna niekorzystającego z zabiegów -200zł.**
- **Dzieci: 4-10 lat niekorzystające z zabiegów i przy samodzielnym spaniu 60% ceny turnusu,**
- **Dzieci do 3 lat niekorzystające z zabiegów przy wspólnym spaniu i bez wyżywienia – gratis.**
- **Pojedyncze wykorzystanie pokoju 2-os lub korzystanie z pokoju 3-os przez dwie osoby wiąże się z dopłatą 1000 zł za turnus.**



blisko plaży



dobra baza zabiegowa



Sanatorium FALA położone jest na skraju lasu w **odległości 1500 m od morza**. Zakwaterowanie w dwóch budynkach murowanych trzykondygnacyjnych, w pokojach 2-, 3- osobowych z pełnym węzłem sanitarnym i balkonami. W pokojach TV, czajnik, lodówka, telefon. Do dyspozycji gości są: teren na ognisko i grilla, kawiarnia, bezpłatny dostęp do Internetu, **kryty basen**, łaźnia fińska i parowa, kawiarnia, zew. tężnie solankowe z tarasem widokowym, zew. zespół urządzeń do ćwiczeń, **zew. basen termalny**, bawialnia dla dzieci. Sanatorium jest przystosowane dla osób niepełnosprawnych, posiada windy i podjazdy.

Wyżywienie: 3 posiłki dziennie, od kolacji w dniu przyjazdu do śniadania w dniu wyjazdu. Śniadania i kolacje w formie stołu szwedzkiego, obiady serwowane. Diety dodatkowo płatne: wegetariańska i bezglutenowa – 50 zł od osoby na dobę.

Terminy	Cena	Terminy	Cena
24.04 - 08.05.2026	3 390 zł	14.08 - 28.08.2026	4 190 zł
08.05 - 22.05.2026	3 490 zł	28.08 - 11.09.2026	4 090 zł
22.05 - 05.06.2026	3 590 zł	11.09 - 25.09.2026	4 090 zł
05.06 - 19.06.2026	3 790 zł	25.09 - 09.10.2026	3 990 zł
19.06 - 03.07.2026	3 990 zł	09.10 - 23.10.2026	3 790 zł
03.07 - 17.07.2026	4 090 zł	23.10 - 06.11.2026	3 690 zł
17.07 - 31.07.2026	4 190 zł	06.11 - 20.11.2026	3 390 zł
31.07 - 14.08.2026	4 190 zł	20.11 - 04.12.2026	3 190 zł
10.08 - 23.08.2026	3 890 zł	04.12 - 18.12.2026	3 190 zł

Rodzaje dysfunkcji, które można leczyć w obiekcie: całościowe zaburzenia rozwojowe, głuchoniewidomi, jękający się, kobiety po mastektomii, osoby po laryngektomii, alergią, autyzmem, celiakią, chorobami dermatologicznymi, narządów wydzielania wewnętrznego, neurologicznymi, przemiany materii, reumatycznymi, skóry, układu krwiotwórczego, krążenia, oddechowego, immunologicznego, moczowo-płciowego, pokarmowego, wymagającymi leczenia dietami eliminacyjnymi, Alzheimer, Parkinsona, cukrzyca, epilepsją, fenyloketonurią, hemofilią, mukopolisacharydozą, mukowiscydozą, mózgowym porażeniem dziecięcym, niedoczynnością tarczycy, otyłością, przewlekłym zapaleniem trzustki, chorobami wątroby, rozszczepem wargi i podniebienia, wadami genetycznymi, postawy, zaburzeniami depresyjnymi, głosu i mowy, zaburzeniami nerwicowymi, psycho-organicznymi, rozwoju psychoruchowego, zespołem Downa, Marfana, Willipradera, dermatologicznymi, endokrynologicznymi, kręgosłupa, laryngologicznymi, metabolicznymi, onkologicznymi, reumatycznymi, złego wchłaniania, skoliozą, stwardnieniem rozsianym, **chorobą psychiczną**, dysfunkcją narządu ruchu poruszających się na wózkach inwalidzkich, dysfunkcją narządu ruchu, z wyłączeniem osób poruszających się na wózkach inwalidzkich, słuchu, **wzroku**, padaczką, upośledzeniem umysłowym.

Zabiegi: 27 zabiegów w dni robocze masaż wibracyjny (aquavibron), fotele masażu, masaż ręczny - częściowy ciała, masaż pneumatyczny- limfatyczny BOA – do kończyn górnych, gimnastyka indywidualna – ćwiczenia czynne i bierne, izometryczne, w odciążeniu UGUL, manualne, gimnastyka zbiorowa odcinka lędźwiowo – krzyżowego, szyjnego i kończyn dolnych, ćwiczenia przyrządowe, wyciąg lędźwiowy, Pętla Glissona, hydromasaż – jacuzzi , kąpiel perełkowa, kąpiel wirowa kończyn górnych i dolnych, diadynamic, galwanizacja, jonoforeza, ultradźwięki, magnetron, laseroterapia, elektrostymulacja, lampa BIO-V, sollux, inhalacje, prądy- Tensa, Traberta, Kotza, inferencyjne wg Nemeca, tonoliza, termoterapia (parafango), krioterapia miejscowa, kąpiel sucha CO2.

Program KO: ognisko z pieczeniem kiełbasek, 2 wieczorki taneczne z poczęstunkiem, **Basen - karnet 10h (pon-pt)**.

Transport: dojazd własny

Uwagi:

- **Dopłata do pokoju 1 os.:** styczeń–kwiecień 60 zł / dzień, maj–wrzesień 90 zł / dzień, październik–grudzień 60 zł / dzień,
- **Dzieci do lat 3 bez świadczeń opłata stała 650zł/14 dni,**
- **Dziecko do lat 7- 75% kosztu turnusu.**
- **Opiekun brak zniżek - ma zabiegi**



KRYNICA MORSKA



Sanatorium ALBATROS położone jest **150 m od plaży w pobliżu centrum miejscowości**. Zakwaterowanie w pokojach 2 i 3 osobowych z pełnym węzłem sanitarnym, TV, czajnikiem lub w domkach 1 i 2 pokojowych z pełnym węzłem sanitarnym, aneksem kuchennym, lodówką i TV. Do dyspozycji gości bogato wyposażona baza rehabilitacyjna, całodobowa recepcja, stołówka, kawiarnia, teren na ognisko i grilla, parking, bezpłatny dostęp do Internetu. Obiekt przystosowany jest do przyjmowania osób niepełnosprawnych z dysfunkcją ruchu (winda, podjazdy).

Wyżywienie: 3 posiłki dziennie, *śniadanie i kolacja w formie bufetu szwedzkiego, obiady serwowane*. Od kolacji do śniadania, możliwe diety wegetariańska i bezglutenowa – dopłata 50zł/ osoba/ doba.

Terminy	Pokoje w hotelu	Cena za 1 os. W domku 1 pok. 2 os. lub W domku 2 pok. przy 3 osobach	Cena za 1 os. W domku 2 pok. 2 os. lub W domku 3 pok. przy 4 osobach	Terminy	Pokoje w hotelu	Cena za 1 os. W domku 1 pok. 2 os. lub W domku 2 pok. przy 3 osobach	Cena za 1 os. W domku 2 pok. 2 os. lub W domku 3 pok. przy 4 osobach
24.04 - 08.05.2026	3	3 390 zł	3 290 zł	28.08 - 11.09.2026	4	4 290 zł	4 590 zł
08.05 - 22.05.2026	3	490 zł	3 390 zł	11.09 - 25.09.2026	4	090 zł	4 490 zł
22.05 - 05.06.2026	3	590 zł	3 490 zł	25.09 - 09.10.2026	3	890 zł	4 190 zł
05.06 - 19.06.2026	3	790 zł	3 690 zł	09.10 - 23.10.2026	3	690 zł	
19.06 - 03.07.2026	3	890 zł	3 790 zł	23.10 - 06.11.2026	3	590 zł	
03.07 - 17.07.2026	4	190 zł	4 090 zł	06.11 - 20.11.2026	3	190 zł	
17.07 - 31.07.2026	4	290 zł	4 190 zł	20.11 - 04.12.2026	2	890 zł	
31.07 - 14.08.2026	4	390 zł	4 290 zł	04.12 - 18.12.2026	2	890 zł	
14.08 - 28.08.2026	4	390 zł	4 290 zł				

Rodzaje dysfunkcji, które można leczyć w obiekcie: całościowe zaburzenia rozwojowe, głuchoniewidomi, jękający się, kobiety po mastektomii, osoby po laryngektomii, z alergią, autyzmem, celiakią, chorobami dermatologicznymi, narządów wydzielania wewnętrznego, neurologicznymi, przemiany materii, reumatycznymi, skóry, układu krwiotwórczego, oddechowego, krążenia, immunologicznego, moczowo-płciowego, pokarmowego, wymagającymi leczenia dietami eliminacyjnymi, chorobą Alzheimera, Parkinsona, cukrzycą, epilepsją, fenyloketonurią, hemofilią, ukopolisacharydozą, mukowiscydozą, mózgowym porażeniem dziecięcym, niedoczynnością tarczycy, otyłością, przewlekłym zapaleniem trzustki, chorobami wątroby, wargi i podniebienia, z wadami genetycznymi, postawy, z zaburzeniami depresyjnymi, głosu i mowy, nerwicowymi, psycho-organicznymi, rozwoju psychoruchowego, zespołem Downa, Marfana, Willipradera, dermatologicznymi, endokrynologicznymi, kręgosłupa, laryngologicznymi, metabolicznymi, onkologicznymi, reumatycznymi, schorzeniami złego wchłaniania, skoliozą, stwardnieniem rozsianym, **chorobą psychiczną**, dysfunkcją narządu ruchu poruszających się na wózkach inwalidzkich, dysfunkcją narządu ruchu, z wyłączeniem osób poruszających się na wózkach inwalidzkich, dysfunkcją narządu słuchu, **wzroku**, padaczką, upośledzeniem umysłowym.

Zabiegi: 3 zabiegi dziennie w dni robocze: masaż wibracyjny (aquavibron), masaż ręczny częściowy ciała, gimnastyka indywidualna – ćwiczenia czynne i bierne, izometryczne, w odciążeniu, redresyjne, korekcyjne, w odciążeniu z oporem, manualne, trening relaksacyjny, gimnastyka zbiorowa, ćwiczenia przyrządowe, wyciąg lędźwiowy, pętla Glissona, kąpiel wirowa kończyn górnych i dolnych, diadynamic, galwanizacja, jonoforeza, fonoforeza, ultradźwięki, magnetron; laseroterapia, prądy - Tensa, Traberta, Kotza, inferencyjne wg Nemeca; elektrostymulacja, sollux, inhalacje, fango, krioterapia miejscowa, CARBO-JET, całodobowa opieka pielęgniarska

Program KO: ognisko z pieczeniem kiełbasek, 2 wieczorki taneczne z poczęstunkiem.

Transport: dojazd własny

Uwagi:

- **Dopłata do pokoju 1 os.: styczeń–kwiecień 60 zł / dzień, maj–wrzesień 90 zł / dzień, październik–grudzień 60 zł / dzień,**
- **Dzieci do lat 3 bez świadczeń opłata stała 650zł/14 dni,**
- **Dziecko do lat 7- 75% kosztu turnusu.**
- **Opiekun brak zniżek - ma zabiegi**



blisko plaży



blisko centrum miejscowości

KRYNICA MORSKA



Sanatorium ZEFIR położone w odległości **300 m od morza wśród sosnowych drzew** na kawałku łądy wydartego w wodzie, z jednej strony otoczonego wodami zalewu wiślanego, z drugiej morzem bałtyckim. Do dyspozycji: zewnętrzny zespół urządzeń do ćwiczeń siłowych, WI-FI, kawiarnia, pokoje 2 i 3 z łazienką, balkonem STANDARD oraz pokoje 2 i 3 osobowe DELUXE w nowym budynku. Pokoje wyposażone w TV, czajniki, lodówki. Ośrodek przystosowany jest do przyjmowania osób niepełnosprawnych, w tym osób poruszających się na wózkach. **Posiada windy i podjazdy.**

Wyżywienie: 3 posiłki dziennie, *śniadanie i kolacja w formie bufetu szwedzkiego, obiad serwowany. Od kolacji do śniadania*, możliwe diety wegetariańska i bezglutenowa– dopłata 50zł/ osoba/ doba,

Terminy	Pokój DELUXE z balkonem	Terminy	Pokój DELUXE z balkonem
24.04 - 08.05.2026	3 790 zł	28.08 - 11.09.2026	4 690 zł
08.05 - 22.05.2026	3 890 zł	11.09 - 25.09.2026	4 490 zł
22.05 - 05.06.2026	4 090 zł	25.09 - 09.10.2026	4 190 zł
05.06 - 19.06.2026	4 190 zł	09.10 - 23.10.2026	4 090 zł
19.06 - 03.07.2026	4 390 zł	23.10 - 06.11.2026	3 790 zł
03.07 - 17.07.2026	4 690 zł	06.11 - 20.11.2026	3 490 zł
17.07 - 31.07.2026	4 690 zł	20.11 - 04.12.2026	3 390 zł
31.07 - 14.08.2026	4 890 zł	04.12 - 18.12.2026	3 390 zł
10.08 - 23.08.2026	4 540 zł	19.12 - 02.01.2027	4 690 zł
14.08 - 28.08.2026	4 790 zł		

Rodzaje dysfunkcji, które można leczyć w obiekcie: całościowe zaburzenia rozwojowe, głuchoniewidomi, jąkający się, kobiety po mastektomii, osoby po laryngektomii, z alergią, autyzmem, celiakią, chorobami dermatologicznymi, narządów wydzielania wewnętrznego, neurologicznymi, przemiany materii, reumatycznymi, skóry, układu krwiotwórczego, oddechowego, krążenia, immunologicznego, moczowo-płciowego, pokarmowego, wymagającymi leczenia dietami eliminacyjnymi, chorobą Alzheimera, Parkinsona, cukrzycą, epilepsją, fenyloketonurią, hemofilią, ukopolisacharydozą, mukowiscydozą, mózgowym porażeniem dziecięcym, niedoczynnością tarczycy, otyłością, przewlekłym zapaleniem trzustki, chorobami wątroby, wargi i podniebienia, z wadami genetycznymi, postawy, z zaburzeniami depresyjnymi, głosu i mowy, nerwicowymi, psycho-organicznymi, rozwoju psychoruchowego, zespołem Downa, Marfana, Willipradera, dermatologicznymi, endokrynologicznymi, kręgosłupa, laryngologicznymi, metabolicznymi, onkologicznymi, reumatycznymi, schorzeniami złego wchłaniania, skoliozą, stwardnieniem rozsianym, **chorobą psychiczną**, dysfunkcją narządu ruchu poruszających się na wózkach inwalidzkich, dysfunkcją narządu ruchu, z wyłączeniem osób poruszających się na wózkach inwalidzkich, dysfunkcją narządu słuchu, **wzroku**, padaczką, upośledzeniem umysłowym.

Zabiegi: 3 zabiegi dziennie w dni robocze: masaż wibracyjny (aquavibron), masaż ręczny- częściowy ciała, masaż pneumatyczny- limfatyczny BOA, kończyn górnych i dolnych, gimnastyka indywidualna – ćwiczenia czynne i bierne, izometryczne, w odciążeniu UGUL, manualne, trening relaksacyjny, gimnastyka zbiorowa, korekcyjna- ćwiczenia przyrządowe, wyciąg lędźwiowy, Pętla Glissona, kąpiel wirowa kończyn górnych i dolnych, diadynamic, galwanizacja, jonoforeza, ultradźwięki, magnetronica, laseroterapia, elektrostymulacja, lampa BIO-V, sollux, inhalacje, prądy- Tensa, Traberta, Kotza, inferencyjne wg Nemeca, tonoliza, termoterapia (okłady gorczycowe, parafango), termozele zimne, krioterapia miejscowa, kąpiel sucha CO2, całodobowa opieka pielęgniarska

Program KO: ognisko z pieczeniem kiełbasek, 2 wieczorki taneczne z poczęstunkiem,

Transport: dojazd własny

Uwagi:

- **Dopłata do pokoju 1 os.:** styczeń–kwiecień 60 zł / dzień, maj–wrzesień 90 zł / dzień, październik–grudzień 60 zł / dzień,
- **Dzieci do lat 3 bez świadczeń** opłata stała 650zł/14 dni,
- **Dziecko do lat 7- 75% kosztu turnusu.**
- **Opiekun brak zniżek - ma zabiegi**





Sanatorium Uzdrawiskowe **KRYSTYNKA** jest domem ze 146 miejscami. Jest to obiekt całoroczny, **położony w centrum Ciechocinka**. W czteropiętrowym budynku wyposażonym w windę, znajduje się 72 pokoje (jedno- i dwuosobowych, typu studio i apartament), w tym 10 przystosowanych dla osób niepełnosprawnych ruchowo. Posiadamy pokoje z łączem internetowym i klimatyzacją (dodatkowa opłata). **Wszystkie pokoje posiadają łazienki z pełnym węzłem sanitarnym oraz balkon**. Dla uprzyjemnienia pobytu pokoje wyposażone są w telewizor (TV kablowa), radio, telefon, lodówkę, czajnik bezprzewodowy, suszarkę do włosów, szlafroki, ręczniki, leżaki, kubki, talerzyki. Obiekt posiada łóżeczka dla małych dzieci. Znajduje się tu wypożyczalnia rowerów i innego sprzętu sportowo-rekreacyjnego

Wyżywienie: 3 posiłki dziennie, od obiadu w dniu przyjazdu do śniadania w dniu wyjazdu. Diety: cukrzycowa, lekkostrawna, wątrobowa, bezglutenowa, bezmleczna. *Śniadania i kolacje w formie bufetu, obiady serwowane do stolika.*

Terminy	Cena za osobę w pokoju 1-osobowym	Cena za osobę w pokoju 2-osobowym	Terminy	Cena za osobę w pokoju 1-osobowym	Cena za osobę w pokoju 2-osobowym
10.05 - 24.05.2026	5 050 zł	4 260zł	30.08 - 13.09.2026	5 070 zł	4 280 zł
24.05 - 07.06.2026	5 050 zł	4 260zł	13.09 - 27.09.2026	5 050 zł	4 260zł
07.06 - 21.06.2026	5 050 zł	4 260zł	27.09 - 11.10.2026	4 580 zł	3 780 zł
21.06 - 05.07.2026	5 090 zł	4 300 zł	11.10 - 25.10.2026	4 390 zł	3 590 zł
05.07 - 19.07.2026	5 180 zł	4 390 zł	25.10 - 08.11.2026	4 390 zł	3 590 zł
19.07 - 02.08.2026	5 180 zł	4 390 zł	08.11 - 22.11.2026	4 390 zł	3 590 zł
02.08 - 16.08.2026	5 180 zł	4 390 zł	22.11 - 06.12.2026	4 390 zł	3 590 zł
16.08 - 30.08.2026	5 180 zł	4 390 zł	06.12 - 20.12.2026	4 390 zł	3 590 zł

Rodzaje dysfunkcji, które można leczyć w obiekcie: po mastektomii, z cukrzycą, ze schorzeniami układu oddechowego, z dysfunkcją narządu ruchu, w tym poruszających się na wózkach inwalidzkich, ze schorzeniami układu krążenia.

Zabiegi: 3 zabiegi dziennie wg wskazań lekarza (z wyjątkiem dnia przyjazdu i wyjazdu oraz niedziel i świąt), z zakresu: hydroterapii, balenoterapii, krioterapii, laseroterapii, magnetoterapii, kinezyterapii, elektrolecznictwa, światłolecznictwa, inhalatorium i masaży. Konsultacje lekarskie, całodobowa opieka pielęgniarki, wykłady o tematyce prozdrowotnej.

Program KO: ognisko z pieczeniem kiełbasek, 2 wieczorki taneczne z poczęstunkiem,

Transport: dojazd własny

Uwagi:

- **Opiekun osoby niepełnosprawnej, który nie korzysta z zabiegów wnosi opłatę 100 zł niższą za turnus**
- Dzień przyjazdu, wyjazdu oraz niedziele i święta są dniami bez zabiegów.
- **0-3 lat śpiące z rodzicami – bezpłatnie,**
- **3-12 lat - 180 zł doba (nocleg w ½ wyżywienia),**
- **powyżej 12 lat jak osoba dorosła.**



INOWROCŁAW

ZESPÓŁ SANATORYJNO SZPITALNY KUJAWIAK. Obiekt jest czteropiętrowy i posiada miejsca noclegowe w pokojach: 1-os, 2- os, 3-os. Kompleks jest wyposażony w windy. Na I piętrze Sanatorium „Kujawiak” znajduje się stołówka i baza zabiegowa. Obiekt przeznaczony tylko dla os poruszających się na wózkach lub z problemem w poruszaniu się. Różny standard pokoi (pokoje na 1p najniższy standard, pokoje na 3,4p najwyższy hotelowy standard)

Wyżywienie: 3 posiłki dziennie. Od obiadu w dniu przyjazdu do śniadania w dniu wyjazdu. Wszystkie posiłki w formie bufetu. Możliwość skorzystania z diety wg zaleceń lekarza. Stołówka w Budyńku Kujawiak.

Terminy	Uczestnik		Opiekun bez zabiegów
	pokój 1 os.	pokój 2 os.	pokój 2-os
14.06 - 28.06.2026	5 200 zł	4 700 zł	3 900 zł
11.07 - 25.07.2026	5 200 zł	4 700 zł	3 900 zł
02.08 - 16.08.2026	5 200 zł	4 700 zł	3 900 zł
16.08 - 30.08.2026	5 200 zł	4 700 zł	3 900 zł
21.10 - 04.11.2026	5 200 zł	4 700 zł	3 900 zł
04.11 - 18.11.2026	5 200 zł	4 700 zł	3 900 zł
18.11 - 02.12.2026	5 200 zł	4 700 zł	3 900 zł

Rodzaje dysfunkcji, które można leczyć w obiekcie: kobiety po mastektomii, z chorobami neurologicznymi, z chorobami przemiany materii, z chorobami reumatycznymi, z cukrzycą, wadami postawy, schorzeniami kręgosłupa, ze schorzeniami metabolicznymi, ze skoliozą, z dysfunkcją narządu ruchu poruszających się na wózkach inwalidzkich, z dysfunkcją narządu ruchu, z wyłączeniem osób poruszających się na wózkach inwalidzkich, ze schorzeniami układu krążenia.

Zabiegi: Zabiegi w Budyńku Kujawiak. 12 x zajęcia grupowe (gimnastyka/basen) **36 zabiegów fizjoterapeutycznych**, 4 x zajęcia relaksacyjne z psychologiem, 10 x pogadanka (z psychologiem/ dietetykiem/ fizjoterapeutą), 4 x terapia zajęciowa, 2 x spotkanie organizacyjne i 14 x wejście do strefy relaksu na 90 minut.

Program KO: wstęp na ogólnodostępne imprezy kulturalne i rozrywkowe organizowane przez "Solanki Uzdrowisko", Seans w Grocie Solnej 1 raz dziennie.

Transport: dojazd własny

Uwagi: Opiekun - bez zabiegów. Ma dostęp do strefy relaksu 90 minut dziennie, łącznie z niedzielami (sauna, jacuzzi, grota solna)



NAŁĘCZÓW



SANATORIUM FORTUNAT - położone jest na ogrodzonej posesji, z małym parkiem **w odległości 900 m od Parku Zdrojowego**. Pokoje przystosowane dla osób niepełnosprawnych. Obok obiektu znajduje się parking płatny (prosimy o wcześniejszą rezerwację miejsca parkingowego). W obiekcie znajduje się 126 miejsc noclegowych. Pokoje 1 i 2 osobowe z łazienką. Ponadto na obiekcie znajduje się przestronna jadalnia oraz część zabiegowa i sala do ćwiczeń. Większość pokoi w Fortunacie to pokoje typu Standard 1os z balkonami, wyposażone w telefon, telewizor i czajnik bezprzewodowy. Dostępne są również pokoje typu Komfort 1- i 2-osobowe, z klimatyzacją, lodówką oraz tv, **Odległość od kompleksu basenowego Atrium - 1km. Tylko na niektóre zabiegi trzeba dojść do szpitala, posiłki na miejscu.**

Terminy	Pokój 1 os. osoba z zabiegami	Pokój 2 os. osoba z zabiegami	Opiekun bez zabiegów
27.04 - 10.05.2026	4300 zł	3 754 zł	3 255 zł
10.05 - 23.05.2026			
23.05 - 05.06.2026			
05.06 - 18.06.2026			
18.06 - 01.07.2026			
01.07 - 14.07.2026			
14.07 - 27.07.2026			
27.07 - 09.08.2026			
09.08 - 22.08.2026			
22.08 - 04.09.2026			
04.09 - 17.09.2026			
17.09 - 30.09.2026			
30.09 - 13.10.2026			
13.10 - 26.10.2026			
03. 11 - 16.11.2026			
16.11 - 29.11.2026	3 413 zł	3 208 zł	3 140 zł
29.11 - 12.12.2026			

JESIENNA REZYDENCJA - położona jest na terenie ogrodu, który zachęca do spacerów i odpoczynku na świeżym powietrzu. **Obiekt znajduje się w odległości 900 m od Parku Zdrojowego w sąsiedztwie sanatorium Fortunat.** W Rezydencji znajduje się 115 miejsc noclegowych. Rezydencja posiada pokoje typu Standard 2-osobowe z balkonami i apartamenty, jedno- i dwu- kondygnacyjne wyposażone w: łazienkę, lodówkę, TV-sat, telefon, dostęp do Internetu, balkon. **Odległość od kompleksu basenowego Atrium - 1,1km. Jadalnia w Fortunat, zabiegi w Fortunat (w sąsiedztwie drugiej strony ulicy).**



Terminy	Pokój 2 os. osoba z zabiegami	Pokój 2 os. Opiekun bez zabiegów	Pokój 3 os. osoba z zabiegami	Pokój 3 os. Opiekun bez zabiegów
27.04 - 10.05.2026	3 253 zł	2 922 zł	2 793 zł	2 646 zł
10.05 - 23.05.2026				
23.05 - 05.06.2026				
05.06 - 18.06.2026				
18.06 - 01.07.2026				
01.07 - 14.07.2026				
14.07 - 27.07.2026				
27.07 - 09.08.2026				
09.08 - 22.08.2026				
22.08 - 04.09.2026				
04.09 - 17.09.2026				
17.09 - 30.09.2026				
30.09 - 13.10.2026				
13.10 - 26.10.2026				
03. 11 - 16.11.2026				
16.11 - 29.11.2026	2 909 zł	2 415 zł	2 510 zł	2 289 zł
29.11 - 12.12.2026				



SANATORIUM KSIĄŻE JÓZEF - Przepięknie i malowniczo położone sanatorium, w centrum Parku Zdrojowego, z widokiem na staw, zabytkowy budynek z odrestaurowanymi wnętrzami. Sanatorium dysponuje pokojami 1 i 2- os. Każdy pokój wyposażony jest w telewizor, telefon i czajnik elektryczny. W obiekcie znajduje się winda, część rehabilitacyjna, jadalnia, laboratorium analityczne oraz kriokomora. Sanatorium dysponuje 68 pokojami (131 miejsc noclegowych), **Na niektóre zabiegi trzeba dojść do szpitala. Jadalnia na miejscu. Odległość od kompleksu basenowego Atrium- 70m.**

Terminy	Pokój 1 os. Osoba z zabiegami	Pokój 2 os. Osoba z zabiegami	Pokój 2 os. Opiekun bez zabiegów	Pokój 3 os. Osoba z zabiegami	Pokój 3 os. Opiekun bez zabiegów
27.04 - 10.05.2026 10.05 - 23.05.2026 23.05 - 05.06.2026 05.06 - 18.06.2026 18.06 - 01.07.2026 01.07 - 14.07.2026 14.07 - 27.07.2026 27.07 - 09.08.2026 09.08 - 22.08.2026 22.08 - 04.09.2026 04.09 - 17.09.2026 17.09 - 30.09.2026 30.09 - 13.10.2026 13.10 - 26.10.2026 03.11 - 16.11.2026	4 290 zł	3 276 zł	3 045 zł	3 071 zł	2 888 zł
16.11 - 29.11.2026 29.11 - 12.12.2026	3 965 zł	2 935 zł	2 804 zł	2 867 zł	2 652 zł

Pawilon Angielski to kameralny, elegancki obiekt sanatoryjny, położony na terenie Parku Zdrojowego w Nałęczowie, tuż obok Pałacu Małachowskich. W Pawilonie znajduje się 30 dwuosobowych pokoi, z których każdy wyposażony jest w czajnik, lodówkę, telefon oraz telewizor. Obiekt przygotowany jest również na przyjęcie Gości na wózkach inwalidzkich. W Pawilonie Angielskim funkcjonuje **stołówka** oraz sala do wypoczynku, która może być miejscem spotkań w gronie znajomych. **Na miejscu znajduje się również kompleks zabiegowy.** Odległość od kompleksu wodnego Atrium: 550 m



Terminy	Pokój 2 os.	Pokój 2 os. Opiekun bez zabiegów
27.04 - 10.05.2026 10.05 - 23.05.2026 23.05 - 05.06.2026 05.06 - 18.06.2026 18.06 - 01.07.2026 01.07 - 14.07.2026 14.07 - 27.07.2026 27.07 - 09.08.2026 09.08 - 22.08.2026 22.08 - 04.09.2026 04.09 - 17.09.2026 17.09 - 30.09.2026 30.09 - 13.10.2026 13.10 - 26.10.2026 03.11 - 16.11.2026	4 505 zł	3 780 zł
16.11 - 29.11.2026 29.11 - 12.12.2026	4 027 zł	3 570 zł

Wyżywienie: 3 posiłki dziennie (od obiadu do śniadania), Wszystkie posiłki serwowane do stolika. Dieta eliminacyjna lub wymagająca dodatkowych posiłków- dopłata 10 zł/doba.

Rodzaje dysfunkcji, które można leczyć w obiekcie: z dysfunkcją narządu ruchu z wyłączeniem osób poruszających się na wózkach inwalidzkich, ze schorzeniami układu krążenia, z cukrzycą.

Kompleks Wodny atrium- sercem kompleksu wodnego atrium, znajdującego się na terenie parku zdrojowego, jest liczący 300 metrów kwadratowych basen aquatonic z torami do pływania oraz sztuczną rzeką.

Zabiegi: 3 zabiegi dziennie w dni robocze (od pon. do pt.): inhalacje, kąpiel kwasowęglowa sucha, perełkowa, masaż wirowy kończyn górnych i dolnych, biopton, diadynamik, elektrostymulacja, fonoforeza, galwanizacja, jonoforeza, krioterapia miejscowa, magnetoterapia, lampa sollux, tlenoterapia, ultradźwięki, interdyn, interferencje, gimnastyka indywidualna i grupowa, UGUL, ćwiczenia na przyrządach.

Program KO: edukacja zdrowotna, 2 x wstęp na basen Atrium (po 1 h), 2 x całodzienne wypożyczenie kiji do Nordic Walking , nieograniczony dostęp do kuracji pitnych wodami leczniczymi

Transport: dojazd własny

Uwagi:

- **Dopłata do pokoju 2 os. wykorzystywanego przez 1 os. – 100zł/doba**
- Dzieci do 6 lat wspólne spanie bez wyżywienia gratis
- Dzieci 6-12 lat dostawka zniżka 50%
- Opiekun z zabiegami – cena taka sama jak za uczestnika
- Masaż klasyczny suchy, hydromasaż, laser oraz krioterapia – dodatkowo płatne



**dobra baza
zabiegowa**



winda



Pokój Fortunat



Pokój Jesienna Rezydencja



Pokój Książę Józef



Pokój Pawilon Angielski

DUSZNIKI ZDRÓJ

Sanatorium CHEMIK to kameralne, stylowe Sanatorium z "Duszą" i 60-letnią już tradycją, usytuowane w malowniczej i spokojnej miejscowości Duszniki-Zdrój, **w samym centrum górskiego uzdrowiska tuż przy Parku Zdrojowym**. Stanowi doskonałą bazę wypoczynkową oraz rehabilitacyjną. Budynki sanatorium zostały wybudowane w latach 1876 i 1900 i należą do **obiektów zabytkowych**. Figurują w wykazie zabytków Dolnego Śląska. Sanatorium dysponuje 129 miejscami noclegowymi, w pokojach 1, 2 i wieloosobowych, w tym 22 miejsca dla gości poruszających się na wózkach inwalidzkich. Na miejscu znajduje się jadalnia, baza zabiegowa, gabinet terapii traumy, wyposażona sala konferencyjna, Internet, tereny do leżakowania i gimnastyki rekreacyjnej oraz zadaszona wiata do organizowania imprez na świeżym powietrzu.

Wyżywienie: 3 posiłki dziennie, od obiadu w dniu przyjazdu do śniadania w dniu wyjazdu. Śniadania w formie bufetu, obiady i kolacje serwowane. Diety: bezglutenowa, bezmleczna oraz inne wymagające dodatkowych produktów - 300 zł.

Terminy	Pokój 1 os.	Pokój 2 os.	Pokój wieloosobowy
18.05 - 01.06.2026	3 962 zł	3 672 zł	3 502 zł
08.06 - 22.06.2026	4 100 zł	3 810 zł	3 640 zł
07.09 - 21.09.2026	4 100 zł	3 810 zł	3 640 zł
28.09 - 12.10.2026	3 962 zł	3 672 zł	3 502 zł

Rodzaje dysfunkcji, które można leczyć w obiekcie: kobiety po mastektomii, z chorobami neurologicznymi, z chorobami reumatycznymi, z chorobami układu pokarmowego, z chorobami wymagającymi leczenia dietami eliminacyjnymi, z cukrzycą, ze schorzeniami laryngologicznymi, ze schorzeniami onkologicznymi, ze schorzeniami układu oddechowego, z dysfunkcją narządu ruchu, w tym poruszających się na wózkach inwalidzkich, z dysfunkcją narządu ruchu, z wyłączeniem osób poruszających się na wózkach inwalidzkich, ze schorzeniami układu krążenia.

Zabiegi: 30 zabiegów rehabilitacyjnych wg zlecenia lekarza (udzielanych od poniedziałku do soboty z wyjątkiem Świąt): Gimnastyka lecznicza zbiorowa, przyrządowa gimnastyka indywidualna ugięta, inhalacje solankowe, kąpiel solankowa, okłady borowinowe, jonoforeza borowinowa, hydromasaż, kąpiel perełkowa - ozonowa, fotel masujący, aquavibron, masaż limfatyczny ręczny, masaż - leczniczy ręczny, prądy diadynamiczne, jonoforeza, prądy trąberta, prądy kotza, prądy tens, prądy interferencyjne, interdyn, lampa biopton, sollux, laseroterapia, magnetoterapia, ultradźwięki. Całodobowa opieka pielęgniarska, badania lekarskie na początku i na końcu turnusu.

Program KO: 14 wejść do Pijalni Wód Mineralnych, spacerzy z przewodnikiem po Dusznikach-Zdroju i okolicy, kolacja w plenerze połączona z pieczeniem kiełbasek i zabawą przy muzyce, warsztaty, gry i zabawy, pogadanki prozdrowotne oraz pogadanka na temat lecznictwa uzdrowiskowego.

Transport: dojazd własny

Uwagi:

- Dopłata do apartamentu wynosi 600zł/turnus
- Dzieci do lat 3 - bezpłatnie (śpią z rodzicami)
- Dzieci w wieku 3-10 lat - 50% rabatu (połowa porcji wyżywienia)
- **Za niewykorzystane miejsca w pokoju 2-os. lub wieloosobowym obowiązuje dopłata - 40zł/ dzień**



położony w
centrum
uzdrowiska



dobra baza
zabiegowa



Ośrodek Rehabilitacyjno- Wypoczynkowy **JANTAR** położony jest w **samym centrum uzdrowiska**, tuż przy Parku Zdrojowym. Dysponuje 50 miejscami noclegowymi w pokojach 1, 2, 3, 4-os. Każdy pokój wyposażony jest w TV, czajnik elektryczny oraz pełny węzeł sanitarny przystosowany również dla osób niepełnosprawnych. Na terenie ośrodka znajduje się bar, restauracja, sala konferencyjna, sauna, bilard, biblioteka. Obiekt wyposażony w **windę** i monitorowany parking.

Wyżywienie: 3 posiłki dziennie, od obiadu w dniu przyjazdu do śniadania w dniu wyjazdu. Wszystkie posiłki serwowane. Diety: bezglutenowa, bezmleczna oraz inne wymagające dodatkowych produktów - 300 zł. Jadalnia w osobnym budynku.

Terminy	Cena pok. 2, 3, 4 os.	Cena pok. 2, 3, 4 os. balkon lub apartament	Cena pok. 1 os.	Cena pok. 1 os. balkon lub apartament	Terminy	Cena pok. 2, 3, 4 os.	Cena pok. 2, 3, 4 os. balkon lub apartament	Cena pok. 1 os.	Cena pok. 1 os. balkon lub apartament
16.04 - 30.04.2026	2 500 zł	2 740 zł	2 900 zł	3 140 zł	01.09 - 15.09.2026	3 330 zł	3 570 zł	3 730 zł	4 130 zł
01.05 - 15.05.2026	3 010 zł	3 250 zł	3 410 zł	3 810 zł	16.09 - 30.09.2026	3 300 zł	3 540 zł	3 700 zł	4 100 zł
16.05 - 30.05.2026	3 010 zł	3 250 zł	3 410 zł	3 810 zł	01.10 - 15.10.2026	3 185 zł	3 425 zł	3 585 zł	3 985 zł
01.06 - 15.06.2026	3 280 zł	3 520 zł	3 680 zł	4 080 zł	16.10 - 30.10.2026	2 970 zł	3 210 zł	3 370 zł	3 770 zł
16.06 - 30.06.2026	3 330 zł	3 570 zł	3 720 zł	4 130 zł	04.11 - 18.11.2026	2 860 zł	3 100 zł	3 260 zł	3 660 zł
01.07 - 15.07.2026	3 510 zł	3 750 zł	3 910 zł	4 310 zł	19.11 - 03.12.2026	2 860 zł	3 100 zł	3 260 zł	3 660 zł
16.07 - 30.07.2026	3 510 zł	3 750 zł	3 910 zł	4 310 zł	04.12 - 18.12.2026	2860 zł	3 100 zł	3 260 zł	3 660 zł
01.08 - 15.08.2026	3 510 zł	3 750 zł	3 910 zł	4 310 zł	19.12 - 02.01.2027	3780 zł	4 020 zł	4 180 zł	4 580 zł
16.08 - 30.08.2026	3 510 zł	3 750 zł	3 910 zł	4 310 zł	Turnus świąteczny, cena bez balu (bal + 300 zł)				

Rodzaje dysfunkcji, które można leczyć w obiekcie: kobiety po mastektomii, z chorobami narządów wydzielania wewnętrznego, neurologicznymi, układu krwiotwórczego, pokarmowego, wymagającymi leczenia dietami eliminacyjnymi, cukrzycą, przewlekłym zapaleniem trzustki, przewlekłymi chorobami wątroby, schorzeniami układu oddechowego, krążenia, **chorobą psychiczną**, dysfunkcją narządu ruchu poruszających się na wózkach inwalidzkich, dysfunkcją narządu ruchu, z wyłączeniem osób poruszających się na wózkach inwalidzkich, padaczką, upośledzeniem umysłowym,

Zabiegi: 3 zabiegi dziennie wg zalecenia lekarza (10 dni zabiegowych). Magnetrone, galwanizacja, jonoforeza, drenaż limfatyczny, laser punktowy, lampa Sollux, lampa Bio-V, okłady borowinowe, inhalacje, krioterapia, kąpiel perełkowo - ozonowa, kąpiel perełkowo - ozonowa, kąpiel perełkowa, masaż mechaniczny na fotelu/macie, aquavibron, gimnastyka indywidualna, ultradźwięki, masaż kręgosłupa, masaż leczniczy całego ciała, ultradźwięki na twarz z aplikacją kremu, Zabiegi w osobnym budynku.

Program KO: gimnastyka poranna na świeżym powietrzu (od maja do października) wycieczka autokarowa- program kulturalno-oświatowy (wieczorki, biesiada grillowa, karaoke...)

4 wejścia na basen „Słoneczne Termy”.

Transport: dojazd własny

Uwagi:

- **Opiekun brak zniżek - ma zabiegi. Cena turnusu nie ulega zmianie, jeżeli lekarz nie zaleci zabiegów.**
- **Dopłata do pokoju z balkonem**
- **Dzieci do 3 lat wspólne spanie, bez wyżywienia ryczałt 300 zł.**
- **Dzieci od 3 do 10 lat osobne spanie z połową wyżywienia zniżka 270 zł od ceny uczestnika.**
- **Osoby powyżej 10 roku życia pełna kwota.**



położony w centrum
uzdrowiska



winda

POLANICA ZDRÓJ

Sanatorium MALWA jest malowniczo położone **nad rzeką Bystrzycą Dusznicką, otoczone zalesionymi wzgórzami. Budynek oddalony jest 1500 metrów od Parku Zdrojowego.** Czteropiętrowy obiekt z windą oferuje 140 miejsc w pokojach 1, 2 i 3 os z pełnym węzłem sanitarnym. Większość pokoi przystosowanych jest dla osób poruszających się na wózkach inwalidzkich. Pokoje wyposażone są w radio, telewizję. Do wyboru znajdują się pokoje z balkonami. W budynku znajduje się do dyspozycji gości sala telewizyjna z TV satelitarną, sala fitness, sala rekreacyjna z bilardem, **basen rehabilitacyjno – rekreacyjny, jacuzzi**, wokół budynku znajduje się taras do leżakowania oraz miejsce do grillowania. W okresie letnim do wypożyczenia rowery, a przez cały rok kijki Nordic Walking. Obiekt jest ogrodzony oraz monitorowany.

Wyżywienie: 3 posiłki dziennie, od obiadu w dniu przyjazdu do śniadania w dniu wyjazdu. Wszystkie posiłki serwowane do stolików. Możliwe diety: cukrzycowa, lekkostrawna, bezlaktozowa, wegetariańska. Do diet obowiązują dopłaty 200zł.

Terminy	Pokój 1 os.	Pokój 2 os.	Terminy	Pokój 1 os.	Pokój 2,3 os.
10.04 - 24.04.2026	4 130 zł	3 850 zł	24.08 - 07.09.2026	4 340 zł	4 060 zł
25.04 - 09.05.2026	4 130 zł	3 850 zł	08.09 - 22.09.2026	4 340 zł	4 060 zł
11.05 - 25.05.2026	4 270 zł	3 990 zł	23.09 - 07.10.2026	4 340 zł	4 060 zł
26.05 - 09.06.2026	4 270 zł	3 990 zł	08.10 - 22.10.2026	4 130 zł	3 850 zł
10.06 - 24.06.2026	4 340 zł	4 060 zł	22.10 - 05.11.2026	4 130 zł	3 850 zł
25.06 - 09.07.2026	4 340 zł	4 060 zł	05.11 - 19.11.2026	3 710 zł	3 430 zł
10.07 - 24.07.2026	4 340 zł	4 060 zł	19.11 - 03.12.2026	3 710 zł	3 430 zł
25.07 - 08.08.2026	4 340 zł	4 060 zł	03.12 - 17.12.2026	3 710 zł	3 430 zł
09.08 - 23.08.2026	4 340 zł	4 060 zł	20.12 - 03.01.2027	4 760 zł	4 550 zł

Rodzaje dysfunkcji, które można leczyć w obiekcie: kobiety po mastektomii, z autyzmem, chorobami narządów wydzielania wewnętrznego, neurologicznymi, reumatycznymi, układu moczowo-płciowego, krążenia, oddechowego, pokarmowego, Parkinsona, cukrzycą, mózgowym porażeniem dziecięcym, otyłością, zespołem Downa, schorzeniami kręgosłupa, stwardnieniem rozsianym, dysfunkcją narządu ruchu poruszających się na wózkach inwalidzkich, dysfunkcją narządu ruchu, z wyłączeniem osób poruszających się na wózkach inwalidzkich, padaczką, upośledzeniem umysłowym.

Zabiegi: 36 zabiegów w dni robocze (od pon do pt), gimnastyka poranna, kąpiel borowinowa, okłady borowinowe, fasony borowinowe kończyn górnych, fasony borowinowe kończyn dolnych, kąpiel kwasowęglowa CO₂, kąpiel 4 – komorowa, kąpiel wirowa kończyn górnych, kąpiel wirowa kończyn dolnych, kąpiel perełkowa, kąpiel solankowa, kąpiel perełkowa z hydromasażem, masaż klasyczny ręczny, masaż wibracyjny aquavibron, masaż uciskowa, aparatem BOA, gimnastyka indywidualna, gimnastyka przyrządowa, gimnastyka zbiorowa, gimnastyka zbiorowa na basenie, ćwiczenia w UGUL-u, laser, prądy dynamiczne, prądy interferencyjne, prądy Kotza, prądy tens, prądy Traberta, galwanizacja, jonoforeza, Magnetronic, Diatermia krótkofalowa, lampa solaris leżąca, lampa solaris siedząca, lampa sollux, terapia fotodynamiczna, ultradźwięki, krioterapia miejscowa, inhalacje solankowe, lekowe, jodowo-bromowe

Program KO: nieograniczone wejścia na basen oraz jacuzzi, spacer z przewodnikiem, ognisko z pieczeniem kiełbaski przy muzyce biesiadnej (od maja do końca września), wieczorki taneczne muzyka na żywo, 2 energiczne marsze z instruktorem Nordic Walking (od maja do końca października), wycieczka krajoznawcza Wambierzyce (wycieczka popołudniowa jednodniowa)

Transport: dojazd własny

Uwagi:

- Opiekun osoby z dofinansowaniem może skorzystać z zabiegów, jeśli rezygnuje 100 zł mniej od turnusu.
- Za dzieci od 3 do 7 lat odpłatność 75% stawki osobodnia, a jeżeli korzystają ze wspólnego miejsca do spania – 50%.
- Za dziecko do lat trzech przebywające z rodzicami pobiera się ryczałt w wysokości – 40zł/dobę
- Dostępne również apartamenty 1 łóżko małżeńskie + 2 osobne



malownicze
położenie



basen kryty

Cena nie obejmuje opłaty miejscowej.

Warunkiem uczestnictwa w turnusie jest: Orzeczenie o niepełnosprawności lub "Wniosek lekarza o skierowanie na turnus rehabilitacyjny" i „Informacja o stanie zdrowia” . W przypadku braku tych dokumentów, do ceny turnusu doliczony zostanie podatek VAT w wysokości 8%.

WISŁA



Ośrodek KROKUS położony jest **tuż nad centrum Wisły**, na południowym zboczu Partecznika, na wysokości 529 m n.p.m, w pięknym miejscu z widokiem na Czantorię, Soszów Wielki, Stożek. Baza noclegowa Krokusa to 160 miejsc noclegowych, w 53 pokojach. Ośrodek posiada pokoje standard oraz pokoje o podwyższonym standardzie: 1, 2, 3 i 4- osobowe. Do dyspozycji gości jest: taras z leżakami, kawiarenka, boisko do koszykówki i siatkówki, sauna, gabinet masażu, sala gier: bilard, ping-pong, piłkarzki, wypożyczalnia rowerów, centrum rehabilitacji. Na terenie obiektu znajduje się winda

Wyżywienie: 3 x dziennie, *śniadania i kolacje w formie bufetu szwedzkiego, obiad serwowany z podwieczorkiem do stolika. Od obiadu do śniadania.* Dopłata do diet: cukrzycowa, bezglutenowa, wegańska - 20zł/doba.

Terminy	2 zabiegi dziennie	3 zabiegi dziennie	4 zabiegi dziennie	Terminy	2 zabiegi dziennie	3 zabiegi dziennie	4 zabiegi dziennie
12.04 - 25.04.2026	2 999 zł	3 149 zł	3 299 zł	23.08 - 05.09.2026	3 499 zł	3 649 zł	3 799 zł
25.04 - 08.05.2026	2 999 zł	3 149 zł	3 299 zł	05.09 - 18.09.2026	3 499 zł	3 649 zł	3 799 zł
10.05 - 23.05.2026	2 999 zł	3 149 zł	3 299 zł	20.09 - 03.10.2026	3 299 zł	3 449 zł	3 599 zł
23.05 - 05.06.2026	3 099 zł	3 249 zł	3 399 zł	03.10 - 16.10.2026	3 299 zł	3 449 zł	3 599 zł
07.06 - 20.06.2026	3 099 zł	3 249 zł	3 399 zł	18.10 - 31.10.2026	3 299 zł	3 449 zł	3 599 zł
21.06 - 04.07.2026	3 099 zł	3 249 zł	3 399 zł	01.11 - 14.11.2026	2 399 zł	2 549 zł	2 699 zł
04.07 - 17.07.2026	3 499 zł	3 649 zł	3 799 zł	14.11 - 27.11.2026	2 399 zł	2 549 zł	2 699 zł
19.07 - 01.08.2026	3 499 zł	3 649 zł	3 799 zł	29.11 - 12.12.2026	2 199 zł	2 349 zł	2 499 zł
01.08 - 14.08.2026	3 499 zł	3 649 zł	3 799 zł	14.12 - 27.12.2026	3 499 zł	3 649 zł	3 799 zł

Rodzaje dysfunkcji, które można leczyć w obiekcie: kobiety po mastektomii, alergią, autyzmem, narządów wydzielania wewnętrznego, neurologicznymi, przemiany materii, krążenia, moczowo-płciowego, pokarmowego, cukrzycą, wadami postawy, oddechowego, **chorobą psychiczną, z dysfunkcją narządu ruchu poruszających się na wózkach inwalidzkich, z padaczką, upośledzeniem umysłowym,**

Zabiegi: 2 dniennie: masaże: masaż częściowy (kończyna górna/kończyna dolna), masaż BOA, hydromasaż suchy, galwanizacja, jonoforeza, diadynamik, prądy interferencyjne, prądy TENS, prądy Traberta, elektrostymulacje, magnetoterapia, ultradźwięki, laseroterapia, fonoforeza, lampa solux, inhalacje, ćwiczenia czynne w odciążeniu (UGUL), ćwiczenia grupowe, ćwiczenia samo - wspomagające, strefa ruchu, kąpiel wirowa kończyn dolnych, kąpiel wirowa kończyn górnych, krioterapia miejscowa, okłady borowinowe. Codzienna gimnastyka, opieka fizjoterapeuty.

Program KO: kolacja biesiadna przy udziale gawędziarza, wieczorek taneczny przy udziale dj/zespołu muzycznego, wycieczka ciuchcią wiślańską po Wiśle i okolicy, zjazdy do centrum miasta (2 x na turnus)

Transport: dojazd własny

Uwagi:

- **Dopłata do pok. 1 os. bez balkonu 10,00 zł za dobę - 130zł/turnus**
- **Dopłata do pok. 1 os. z balkonem 25,00 zł za dobę- 325zł/turnus**
- **Dopłata za niewykorzystane miejsca w pokoju 50,00zł za dobę.**
- **Dzieci do 3 roku życia bez dodatkowych świadczeń - GRATIS**
- **Dzieci od 3 roku życia do 7 lat- według cennika indywidualnego, standardowego**
- **Opiekun bez zabiegów zniżka 100zł.**



malownicze
położenie



winda

Cena nie obejmuje opłaty miejscowej.

Warunkiem uczestnictwa w turnusie jest: Orzeczenie o niepełnosprawności lub "Wniosek lekarza o skierowanie na turnus rehabilitacyjny" i „Informacja o stanie zdrowia” . W przypadku braku tych dokumentów, do ceny turnusu doliczony zostanie podatek VAT w wysokości 8%.



GEOVITA w Wiśle znajduje się w **zaczynnym i malowniczym zakątku doliny Malinki, zaledwie 200 m od skoczni narciarskiej im. Adama Małysza**. Atrakcyjne usytuowanie obiektu i dogodny dojazd sprawia, że można spędzić u nas czas aktywnie i twórczo. Obiekt posiada pokoje 1-, 2-, 3 i 4 osobowe studio oraz apartamenty 2-osobowe (łącznie 98 miejsc) Ośrodek oferuje swoim gościom różne atrakcje, jak chata grillowa, plac i pokój zabaw dla dzieci, bilard, tenis stołowy, wypożyczalnię rowerów, a także animacje dla dzieci w lipcu i sierpniu. Posiada również specjalne udogodnienia dla rodzin z dziećmi (łóżeczko, wanienska), a także bezprzewodowy Internet, kawiarnię oraz bezpłatny parking.

Wyżywienie: 3 x dziennie, Pierwszy posiłek: kolacja w dniu zakwaterowania. Ostatni posiłek: śniadanie w dniu wyjazdu. Wszystkie posiłki w postaci stołu szwedzkiego stołu. Istnieje możliwość wyboru diety: wegetariańskiej, bezglutenowej, wątrobowej, żółdkowej, dla osób z cukrzycą (dodatkowa opłata)

Terminy	Cena pok. 2, 3 os.	Cena opiekun / osoba bez zabiegów	Terminy	Cena pok. 2, 3 os.	Cena opiekun / osoba bez zabiegów
12.04 - 26.04.2026	3 699 zł	3 449 zł	02.08 - 16.08.2026	3 699 zł	3 449 zł
26.04 - 10.05.2026	3 699 zł	3 449 zł	16.08 - 30.08.2026	3 699 zł	3 449 zł
10.05 - 24.05.2026	3 699 zł	3 449 zł	30.08 - 13.09.2026	3 699 zł	3 449 zł
24.05 - 07.06.2026	3 699 zł	3 449 zł	13.09 - 27.09.2026	3 699 zł	3 449 zł
07.06 - 21.06.2026	3 699 zł	3 449 zł	28.09 - 10.10.2026	3 699 zł	3 449 zł
21.06 - 05.07.2026	3 699 zł	3 449 zł	11.10 - 25.10.2026	3 699 zł	3 449 zł
05.07 - 19.07.2026	3 699 zł	3 449 zł	25.10 - 08.11.2026	3 699 zł	3 449 zł
19.07 - 02.08.2026	3 699 zł	3 449 zł	08.11 - 22.11.2026	3 699 zł	3 449 zł
02.08 - 16.08.2026	3 699 zł	3 449 zł	22.11 - 06.12.2026	3 699 zł	3 449 zł

Rodzaje dysfunkcji, które można leczyć w obiekcie: jękający się, kobiety po mastektomii, alergią, autyzmem, celiakią, chorobami dermatologicznymi, narządów wydzielania wewnętrznego, neurologicznymi, reumatycznymi, układu krwiotwórczego, krążenia, oddechowego, moczowo-płciowego, pokarmowego, wymagającymi leczenia dietami eliminacyjnymi, cukrzycą, mózgowym porażeniem dziecięcym, przewlekłym zapaleniem trzustki, przewlekłymi chorobami wątroby, rozszczepem wargi i podniebienia, wadami genetycznymi, postawy, zaburzeniami głosu i mowy, rozwoju psychoruchowego, zespołem downa, schorzeniami kręgosłupa, laryngologicznymi, ze skoliozą, chorobą psychiczną, dysfunkcją narządu ruchu poruszających się na wózkach inwalidzkich, dysfunkcją narządu ruchu, z wyłączeniem osób poruszających się na wózkach inwalidzkich, padaczką, upośledzeniem umysłowym.

Zabiegi: 30 zabiegów leczniczych w dni robocze (od pon do pt) wg zaleceń lekarza: pole magnetyczne, prądy interferencyjne, prądy diadynamiczne, prądy Traberta, prądy Kotza, jonofereza, prądy Tens., ultradźwięki, fonofereza, lampa Solux, laseroterapia, inhalacje, inhalacje z lekami, okłady borowinowe, sauna, kąpiel perełkowa, kąpiel perełkowo-borowinowa, kąpiel solankowa (bocheńska), kąpiel solankowo-aromatyczna (bocheńska), kąpiel wirowa kończyn górnych, krioterapia CO₂, okłady borowinowe, sauna. **2 seanse w saunie suchej**

Program KO: korzystanie z dostępnych usług rekreacyjnych takich jak: bilard, tenis stołowy, kijek do Nordic Walking, kolacja/grill/ognisko z lampką wina

Transport: dojazd własny

Uwagi:

- **Dziecko do lat 12 – 3 249 zł (bez zabiegów i z 1/2 wyżywienia)**
- **Dziecko do lat 3 bez świadczeń - bezpłatnie**
- Dopłata za apartament 699 zł
- **Dopłata do pok. 1 os. 350 zł**



malownicze
położenie



bezpłatne WI-FI

Cena nie obejmuje opłaty miejscowej.

Warunkiem uczestnictwa w turnusie jest: Orzeczenie o niepełnosprawności lub "Wniosek lekarza o skierowanie na turnus rehabilitacyjny" i „Informacja o stanie zdrowia” . W przypadku braku tych dokumentów, do ceny turnusu doliczony zostanie podatek VAT w wysokości 8%.



Ośrodek MAZOWSZE MEDI SPA to kameralne, luksusowe miejsce położone w **samym centrum Beskidu Śląskiego** w uroczej miejscowości Ustroń nad rzeką Wisłą u stóp gór Równica i Czantoria. Z myślą o komforcie i wypoczynku Gości, przygotowano 42 komfortowe i przytulne pokoje i apartamenty, zaprojektowane w eleganckim, ponadczasowym stylu. Dzięki wspaniałej lokalizacji na zboczu góry ośrodek oferuje niepowtarzalny widok z hotelowego okna. W każdym pokoju do wyboru Gości dwa oddzielne łóżka typu Twin lub łożo małżeńskie, łazienka z prysznicem. Większość pokoi posiada balkon na stronę południową z pięknym widokiem na góry. Każdy pokój wyposażony jest w: TV SAT, telefon, suszarkę, ręczniki, bezpłatny bezprzewodowy Internet. Niewątpliwym atutem obiektu jest Strefa Aqua, a w niej: **nowoczesny basen kryty**, strefa saun, jacuzzi wewnętrzne i zewnętrzne, grota solna.

Wyżywienie: 3 x dziennie, śniadania i kolacje w formie bufetu szwedzkiego, obiad serwowany do stolika. Od kolacji do śniadania + prowiant na drogę.

Terminy	Osoba dorosła	Dziecko do 12 lat	Opiekun bez zabiegów	Terminy	Osoba dorosła	Dziecko do 12 lat	Opiekun bez zabiegów
12.04 - 26.04.2026	3 752 zł	2 618 zł	3 452 zł	16.08 - 30.08.2026	3 892 zł	2 716 zł	3 592 zł
26.04 - 10.05.2026	3 752 zł	2 618 zł	3 452 zł	30.08 - 13.09.2026	3 892 zł	2 716 zł	3 592 zł
10.05 - 24.05.2026	3 752 zł	2 618 zł	3 452 zł	13.09 - 27.09.2026	3 752 zł	2 618 zł	3 452 zł
24.05 - 07.06.2026	3 752 zł	2 618 zł	3 452 zł	27.09 - 11.10.2026	3 752 zł	2 618 zł	3 452 zł
07.06 - 21.06.2026	3 752 zł	2 618 zł	3 452 zł	11.10 - 25.10.2026	3 752 zł	2 618 zł	3 452 zł
21.06 - 05.07.2026	3 752 zł	2 618 zł	3 452 zł	25.10 - 08.11.2026	3 542 zł	2 478 zł	3 242 zł
05.07 - 19.07.2026	3 892 zł	2 716 zł	3 592 zł	08.11 - 22.11.2026	3 542 zł	2 478 zł	3 242 zł
19.07 - 02.08.2026	3 892 zł	2 716 zł	3 592 zł	22.11 - 06.12.2026	3 542 zł	2 478 zł	3 242 zł
02.08 - 16.08.2026	3 892 zł	2 716 zł	3 592 zł	06.12 - 20.12.2026	3 542 zł	2 478 zł	3 242 zł

Rodzaje dysfunkcji, które można leczyć w obiekcie: kobiety po mastektomii, z chorobami neurologicznymi, cukrzycą, schorzeniami układu oddechowego, krążenia, chorobą psychiczną, dysfunkcją narządu ruchu, z wyłączeniem osób poruszających się na wózkach inwalidzkich, padaczką, z upośledzeniem umysłowym.

Zabiegi: 20 zabiegów zleconych przez lekarza 10 x gimnastyka grupowa (poniedziałek- piątek) 10 x gimnastyka grupowa w basenie (poniedziałek- piątek) krioterapia, inhalacje, biopton, ultradźwięki, laseroterapia, masaż klasyczny (odcinek), borowina, solux, pole magnetyczne, grota solna, gimnastyka grupowa w basenie, fonoforeza (ultradźwięki + masaż), zabiegi z zakresu elektroterapii (m.in. interdyn, jonoforeza z lekiem, diadynamik, tens) Zabiegi dla dzieci do 15 roku życia: biopton, solux, inhalacje, ćwiczenia oddechowe, masaż 15 min.

Program KO: nowoczesny basen kryty, sauna sucha i infrared, łaźnia parowa, jacuzzi, salka fitness-siłownia, powitalna lampka wina, wieczór przy muzyce, dodatkowe atrakcje oferowane przez Ośrodek w danym okresie

Transport: dojazd własny

Uwagi:

- **Rabat dla dzieci do 10 lat (1/2 porcji żywienia) – cena jak w tabeli**
- **Dzieci do lat 3 nocleg gratis (w pokoju z rodzicami, bez świadczeń odrębnego miejsca do spania i żywienia)**
- Pobyty trzeciej osoby na dostawce 80 zł/doba



Cena nie obejmuje opłaty miejscowej.

Warunkiem uczestnictwa w turnusie jest: Orzeczenie o niepełnosprawności lub "Wniosek lekarza o skierowanie na turnus rehabilitacyjny" i „Informacja o stanie zdrowia” . W przypadku braku tych dokumentów, do ceny turnusu doliczony zostanie podatek VAT w wysokości 8%.

ZAKOPANE

Pensjonat HALNY to położony w centrum miasta kompleks 2 budynków z pięknym widokiem na panoramę Tatr i Giewont. Zlokalizowany przy Równi Krupowej. Oferuje 170 miejsc w pokojach 2,3,4 osobowych z łazienkami, czajnikami, ręcznikami, TV. Do dyspozycji gości: miejsce na grillowanie, ognisko, bezpłatny Internet, sala wielofunkcyjna, bilard, tenis stołowy, piłkarzyki, rzutki, sauna, plac i salka zabaw, trampolina, bezpłatny zamknięty parking.

Wyżywienie: 3 x dziennie (od obiadu do śniadania). Wszystkie posiłki bufet. **Jadalnia w bud. Halny.**

Terminy	Osoba w pokoju standard	Osoba w pokoju z balkonem	Osoba w pokoju 1 os.	Dzieci 3-14 lat (1/2 wyżywienia)
19.05 - 01.06.2026	3 450 zł	3 650 zł	3 850 zł	3 150 zł
09.06 - 22.06.2026	3 650 zł	3 850 zł	4 050 zł	3 350 zł
30.06 - 13.07.2026	3 800 zł	4 000 zł	4 200 zł	3 500 zł
21.07 - 03.08.2026	3 980 zł	4 180 zł	4 380 zł	3 680 zł
25.08 - 07.09.2026	4 100 zł	4 300 zł	4 500 zł	3 800 zł
15.09 - 28.09.2026	3 900 zł	4 100 zł	4 300 zł	3 600 zł
29.09 - 12.10.2026	3 650 zł	3 850 zł	4 050 zł	3 350 zł
24.11 - 07.12.2026	3 450 zł	3 650 zł	3 850 zł	3 150 zł
14.12 - 27.12.2026	4 280 zł	4 480 zł	4 680 zł	3 980 zł

Rodzaje dysfunkcji, które można leczyć w obiekcie: Afazja, całościowe zaburzenia rozwojowe, głuchoniewidomi, jękający się, kobiety po mastektomii, osoby po laryngektomii, z alergią, autyzmem, celiakią, chorobami dermatologicznymi, narządów wydzielania wewnętrznego, neurologicznymi, przemiany materii, reumatycznymi, skóry, układu krwiotwórczego, moczowo-płciowego, krążenia, pokarmowego, chorobami wymagającymi leczenia dietami eliminacyjnymi, z chorobą Parkinsona, cukrzycą, epilepsją, fenyloketonurią, hemofilią, mukopolisacharydozą, mukowiscydozą, mózgowym porażeniem dziecięcym, nadczynnością tarczycy, niedoczynnością tarczycy, otyłością, przewlekłym zapaleniem trzustki, przewlekłymi chorobami wątroby, rozszczepem wargi i podniebienia, wadami genetycznymi, postawy, zaburzeniami depresyjnymi, głosu i mowy, nerwicowymi, psycho-organicznymi, rozwoju psychoruchowego, zespołem Downa, Marfana, Willipradera, ze schorzeniami dermatologicznymi, endokrynologicznymi, enzymatycznymi, kręgosłupa, laryngologicznymi, metabolicznymi, onkologicznymi, reumatycznymi, skóry, układu immunologicznego, oddechowego, zwyrodnieniowymi, złego wchłaniania, ze skoliozą, stwardnieniem rozsianym, **chorobą psychiczną**, dysfunkcją narządu ruchu, z wyłączeniem osób poruszających się na wózkach inwalidzkich, dysfunkcją narządu słuchu, **wzroku**, padaczką, upośledzeniem umysłowym.

Zabiegi: 20 zabiegów wg wskazań lekarza. inhalacje, masaż na fotelu i łożku wodnym MEDI JET, limfatyczny boa, sauna fińska platforma wibracyjna, laseroterapia: sonda punktowa, praca ciągła, elektroterapia: prądy diadynamiczne, interferencyjne, galwaniczne, tens, tonoliza, terapia ultradźwiękowa, jonoforeza, ciepłolecznictwo: okłady z plastrów borowinowych, krioterapia miejscowa CO2, termożel, światłolecznictwo: bioptron, sollux, wirówka na kończyny dolne, diatermia, sala treningowa: bieżnia, orbitrek, step-ter, kinezyterapia. **Zabiegi w budynku Halny.**

Program KO: regionalny wieczorek powitalny z muzyką, kolacja przy ognisku z pieczeniem kiełbasek, góralskim smalcem, ogórkami kiszonymi i herbatą, kolacja pożegnalna, wycieczka objazdowa po Zakopanem.

Transport: dojazd własny

Uwagi:

- **Zniżka dla opiekunów nie korzystających z zabiegów - 250zł.**
- **Dzieci do lat 3 bez śniadania i osobnego miejsca do spania 50zł/doba**
- Dodatkowy pakiet 10 zabiegów - 250 zł



położony w centrum miasta



bezpłatne WI-FI

Cena nie obejmuje opłaty miejscowej.

Warunkiem uczestnictwa w turnusie jest: Orzeczenie o niepełnosprawności lub "Wniosek lekarza o skierowanie na turnus rehabilitacyjny" i „Informacja o stanie zdrowia” . W przypadku braku tych dokumentów, do ceny turnusu doliczony zostanie podatek VAT w wysokości 8%.



Ośrodek **ZAKOPIEC** położony na Jaszczurówce za Nosalem. Oferuje 120 miejsc noclegowych w komfortowych pokojach 2, 3-osobowych z łazienkami lub studio rodzinne. Każdy pokój wyposażony jest w TV, radio, większość posiada **balkony** oraz dostęp do Internetu. Do dyspozycji gości jadalnia w stylu regionalnym z kominkiem, mini siłownia, wielofunkcyjna sala, stół do ping-ponga, kije do Nordic Walking, duży zielony teren rekreacyjny z miejscem na ognisko, ławeczkami, huśtawką, piaskownicą, leżakami. Ośrodek Wypoczynkowy **Zakopiec** to nowoczesny obiekt z **windą**. Przed ośrodkiem znajduje się bezpłatny parking oraz zielony teren rekreacyjny. Obiekt przystosowany jest do potrzeb osób poruszających się na wózkach.

Wyżywienie: 3 posiłki dziennie, od obiadu w do śniadania. Śniadania i kolacje podawane w formie bufetu, obiad serwowany.

Terminy	Pokój bez balkonu	Pokój z balkonem	Terminy	Pokój bez balkonu	Pokój z balkonem
11.04 - 25.04.2026	2 680 zł	2 780 zł	15.08 - 29.08.2026	3 530	3 630 zł
25.04 - 09.05.2026	2 820 zł	2 920 zł	29.08 - 12.09.2026	3 320	3 420 zł
09.05 - 23.05.2026	2 820 zł	2 920 zł	12.09 - 26.09.2026	3 270	3 370 zł
23.05 - 06.06.2026	2 925 zł	3 025 zł	26.09 - 10.10.2026	3 145	3 245 zł
06.06 - 20.06.2026	3 150 zł	3 250 zł	10.10 - 24.10.2026	2 985	3 085 zł
20.06 - 04.07.2026	3 340 zł	3440 zł	01.11 - 15.11.2026	2 610	2 710 zł
04.07 - 18.07.2026	3 530 zł	3 630 zł	15.11 - 29.11.2026	2 680	2 780 zł
15.07 - 01.08.2026	3 530 zł	3 630 zł	29.11 - 13.12.2026	2 680	2 780 zł
01.08 - 15.08.2026	3 530 zł	3 630 zł	13.12 - 27.12.2026	3 450	3 550 zł

Rodzaje dysfunkcji, które można leczyć w obiekcie: całościowe zaburzenia rozwojowe, jękający się, kobiety po mastektomii, osoby po laryngotomii, alergią, autyzmem, celiakią, dermatologicznymi, narządów wydzielania wewnętrznego, neurologicznymi, przemiany materii, układu krwiotwórczego, krążenia, immunologicznego, moczowo-płciowego, oddechowego, pokarmowego, wymagającymi leczenia dietami eliminacyjnymi, Alzheimer, Parkinsona, cukrzycą, epilepsją, fenylketonurią, hemofilią, mukopolisacharydozą, mukowiscydozą, mózgowym porażeniem dziecięcym, niedoczynnnością tarczycy, otyłością, przewlekłym zapaleniem trzustki, chorobami wątroby, rozszczepem wargi i podniebienia, wadami genetycznymi, postawy, z zaburzeniami depresyjnymi, głosu i mowy, nerwicowymi, psycho-organicznymi, rozwoju psychoruchowego, zespołem Downa, Marfana, Willipradera, schorzeniami dermatologicznymi endokrynologicznymi, kręgosłupa, laryngologicznymi, metabolicznymi, onkologicznymi, reumatycznymi, skóry, złego wchłaniania, skoliozą, stwardnieniem rozsianym, **chorobą psychiczną**, dysfunkcją narządu ruchu poruszających się na wózkach inwalidzkich, dysfunkcją narządu ruchu, z wyłączeniem osób poruszających się na wózkach inwalidzkich, narządu słuchu, padaczką, upośledzeniem umysłowym

Zabiegi: 20 zabiegów rehabilitacyjnych: hydroterapia kończyn górnych oraz dolnych, masaże na łóżku masującym Ceragem oraz fotelu masującym, magnetoterapia, elektroterapia, światłoterapia, inhalacje, rehabilitacja ruchowa, aerobic, Nordic Walking z instruktorem.

Program KO: wycieczka z przewodnikiem tatrzańskim - Tatrzańskie Doliny, zwiedzanie atrakcyjnych miejsc Zakopanego z animatorem czasu wolnego, muzea tatrzańskie, spacer po okolicy (bez ceny biletów wstępu); wieczór z kapelą góralską i degustacją oscypków z baczki, ogniska z pieczeniem kiełbasek, wieczorek taneczny z drobnym poczęstunkiem, bingo z nagrodami, warsztaty artystyczne, seanse filmowe (projekcje na dużym ekranie), karaoke dla dzieci i dorosłych; W turnusie Mikołajkowym wizyta "prawdziwego" Mikołaja i słodki upominek dla każdego

Transport: dojazd własny

Uwagi:

- **dzieci do lat 3: dzieci posiadające dofinansowanie: koszt turnusu w wysokości kwoty dofinansowania;**
- **dzieci bez dotacji: opłata 30 zł/doba bez świadczeń (bez osobnego łóżka i porcji żywieniowej, bez rehabilitacji)**
- **dzieci 3 – 12 lat: 20% rabatu (połowa porcji żywieniowej)**
- **Dopłata do pokoju 1 os – 600zł**



malownicze
położenie



winda

Cena nie obejmuje opłaty miejscowej.

Warunkiem uczestnictwa w turnusie jest: Orzeczenie o niepełnosprawności lub "Wniosek lekarza o skierowanie na turnus rehabilitacyjny" i „Informacja o stanie zdrowia” . W przypadku braku tych dokumentów, do ceny turnusu doliczony zostanie podatek VAT w wysokości 8%.



Centrum Wypoczynku i Rekreacji RYSY położony w malowniczej części Bukowiny Tatrzańskiej, to nie tylko przytulny dom czasowy, ale i profesjonalny ośrodek wypoczynkowy, dostosowany do potrzeb osób niepełnosprawnych. Na szczególną uwagę zasługują bogato wyposażone i wciąż unowocześniane centrum zabiegowo rekreacyjne. Do dyspozycji gości: **Kryty basen**, możliwość korzystania w godz. 13-21, sauna, sale zabiegowe, siłownia. Obiekt dysponuje bazą 150 komfortowych miejsc noclegowych oraz doskonałym zapleczem gastronomicznym i sanitarnym. Pokoje: 1 i 2 osobowe z łazienką, TV, telefonem.

Wyżywienie: 3 posiłki dziennie, od śniadania w godz 8-11 do kolacji godz 17:30, Diety bezglutenowa, cukrzycowa, wegetariańska - dopłata 500zł. *Śniadanie i kolacja bufet, obiad serwowany.*

Terminy	Pokój 2 os STANDARD	Pokój 2 os COMFORT	Pokój 2 os PLUS	Pokój 1os COMFORT /z balkonem/	Pokój 1 os STANDARD /bez balkonu/	Pokój 1 os COMFORT /bez balkonu/
12.05 - 25.05.2026	2 990 zł	3 630 zł	3 430 zł	3 630 zł	3 290 zł	3 530 zł
26.05 - 08.06.2026	3 290 zł	3 930 zł	3 650 zł	3 930 zł	3 530 zł	3 750 zł
09.06 - 22.06.2026	3 290 zł	3 930 zł	3 650 zł	3 930 zł	3 530 zł	3 750 zł
23.06 - 06.07.2026	3 650 zł	4 050 zł	3 750 zł	4 050 zł	3 750 zł	3 950 zł
07.07 - 20.07.2026	3 650 zł	4 050 zł	3 750 zł	4 050 zł	3 750 zł	3 950 zł
21.07 - 03.08.2026	3 650 zł	4 050 zł	3 750 zł	4 050 zł	3 750 zł	3 950 zł
04.08 - 17.08.2026	3 650 zł	4 050 zł	3 750 zł	4 050 zł	3 750 zł	3 950 zł
18.08 - 31.08.2026	3 650 zł	4 050 zł	3 750 zł	4 050 zł	3 750 zł	3 950 zł
01.09 - 14.09.2026	3 290 zł	3 930 zł	3 650 zł	3 930 zł	3 530 zł	3 750 zł
15.09 - 28.09.2026	3 290 zł	3 930 zł	3 650 zł	3 930 zł	3 530 zł	3 750 zł
29.09 - 12.10.2026	2 990 zł	3 630 zł	3 430 zł	3 630 zł	3 290 zł	3 530 zł
13.10 - 26.10.2026	2 990 zł	3 630 zł	3 430 zł	3 630 zł	3 290 zł	3 530 zł
03.11 - 16.11.2026	2 990 zł	3 630 zł	3 430 zł	3 630 zł	3 290 zł	3 530 zł
17.11 - 30.11.2026	2 990 zł	3 630 zł	3 430 zł	3 630 zł	3 290 zł	3 530 zł
01.12 - 14.12.2026	2 990 zł	3 630 zł	3 430 zł	3 630 zł	3 290 zł	3 530 zł
19.12 - 02.01.2027	4 890 zł	5 990 zł	5 590 zł	-	6 190 zł	6 490 zł

Rodzaje dysfunkcji, które można leczyć w obiekcie: całościowe zaburzenia rozwojowe, jękający się, kobiety po mastektomii, laryngektomii, z alergią, autyzmem, celiakią, chorobami dermatologicznymi, narządów wydzielania wewnętrznego, neurologicznymi, przemiany materii, skóry, układu krwiotwórczego, krążenia, moczowo-płciowego, oddechowego, immunologicznego, pokarmowego, wymagającymi leczenia dietami eliminacyjnymi, Alzheimer, Parkinsona, cukrzyca, fenylketonurią, hemofilią, mukowiscydozą, mózgowym porażeniem dziecięcym, niedoczynnością tarczycy, otyłością, zapalenie trzustki, chorobami wątroby, wargi i podniebienia, genetycznymi, postawy, depresyjnymi, głosu i mowy, nerwicowymi, psycho-organicznymi, rozwoju psychoruchowego, Downa, Marfana, Willipradera, endokrynologicznymi, kręgosłupa, laryngologicznymi, metabolicznymi, onkologicznymi, reumatycznymi, złęgo wchłaniania, skoliozą, stwardnieniem rozsianym, **chorobą psychiczną**, dysfunkcją narządu ruchu poruszających się na wózkach inwalidzkich, z dysfunkcją narządu ruchu, z wyłączeniem osób poruszających się na wózkach inwalidzkich, z padaczką, z upośledzeniem umysłowym,

Zabiegi: 20 zabiegów rehabilitacyjnych (po-pt) zleconych przez lekarza. **Pula zabiegów:** basen (pływanie lub gimnastyka w wodzie), materac masująco-relaksacyjny, fotel masujący, magnetoterapia, lampa rehabilitacyjna, wirówki kończyn dolnych i górnych, inhalacje, laser, masaż klasyczny, krioterapia punktowa, masaż uciskowy BOA, rotory, rowerki rehabilitacyjne, elektroterapia, ultradźwięki.

Transport: dojazd własny

Program KO: wycieczka, kolacja regionalna z kapelą góralską i degustacją serów podhalańskich, dyskoteki. **Kryty basen, możliwość korzystania w godz. 13-21.**

Uwagi:

- **Pokoje Comfort są większe i przystosowane dla wózków.**
- Opiekun nie ma zniżek- ma zabiegi.
- 20 zabiegów dla opiekuna - bez masażu klasycznego
- W przypadku wykorzystania pokoju 2 -os jako 1 -os obowiązuje cena jak za miejsce w pokoju 2-os + 50% kosztów drugiego



basen kryty



malownicze
położenie

Cena nie obejmuje opłaty miejscowej.

Warunkiem uczestnictwa w turnusie jest: Orzeczenie o niepełnosprawności lub " Wnioski w przypadku braku tych dokumentów, do ceny turnusu doliczony zostanie podatek VAT w w

MUSZYNA ZŁOCKIE

Ośrodek Geovita w Złockiem usytuowany jest w malowniczej części Złockiego, tuż na skraju części uzdrowskiej. Na rozległym i starannie zaprojektowanym terenie znajdziemy między innymi nowoczesne obiekty służące do odnowy biologicznej, korty tenisowe i **okazały kryty basen**. W obiekcie znajdują się 1-,2-,3- oraz 4-osobowe pokoje oraz apartamenty (łącznie 101 miejsc). Każdy z nich posiada prywatną łazienkę, telewizję satelitarną, radio, suszarkę do włosów i telefon, szlafrok kąpielowy i widoki na wzgórza porośnięte lasami. Do dyspozycji gości udostępniony jest również bezprzewodowy Internet. Sala restauracyjna pomieści 130 osób. W ośrodku znajdują się również kawiarnia, chata grillowa i miejsce na ognisko.

Wyżywienie: 3 posiłki dziennie, z możliwością doboru diety (od obiadokolacji w dniu przyjazdu do śniadania). Dopłata do diet specjalistycznych, typu: bezglutenowa, wegańska – 20,00 zł/doba. *Wszystkie posiłki w formie bufetu.*

Terminy	Pokój 2 os.	Pokój 1 os.
16.05 - 30.05.2026	3 585 zł	3 865 zł
30.05 - 13.06.2026	3 685 zł	3 965 zł
13.06 - 27.06.2026	3 685 zł	3 965 zł
29.08 - 12.09.2026	3 685 zł	3 965 zł
12.09 - 26.09.2026	3 685 zł	3 965 zł
07.11 - 21.11.2026	3 585 zł	3 865 zł

Rodzaje dysfunkcji, które można leczyć w obiekcie: jąkający się, kobiety po mastektomii, alergią, autyzmem, celiakią, chorobami dermatologicznymi, narządów wydzielania wewnętrznego, neurologicznymi, reumatycznymi, układu krwiotwórczego, krążenia, oddechowego, moczowo-płciowego, pokarmowego, wymagającymi leczenia dietami eliminacyjnymi, cukrzycą, mózgowym porażeniem dziecięcym, przewlekłym zapaleniem trzustki, przewlekłymi chorobami wątroby, rozszczepem wargi i podniebienia, wadami genetycznymi, postawy, zaburzeniami głosu i mowy, rozwoju psychoruchowego, zespołem downa, schorzeniami kręgosłupa, laryngologicznymi, ze skoliozą, chorobą psychiczną, dysfunkcją narządu ruchu poruszających się na wózkach inwalidzkich, dysfunkcją narządu ruchu, z wyłączeniem osób poruszających się na wózkach inwalidzkich, padaczką, upośledzeniem umysłowym.

Zabiegi: 20 zabiegów rehabilitacyjnych zleconych po konsultacji lekarskiej (od poniedziałku do piątku) + 10 gimnastyk w basenie: interdyn, diadynamik, jonoforeza, ultradźwięki, laser terapeutyczny, bicze szkockie, kąpiel perełkowa, kąpiel solankowa, miejscowe okłady borowinowe, lampa sollux, lampa kwarcowa, inhalacje ultradźwiękowe, gimnastyka w basenie, kije do Nordic Walking, magnetronik

Transport: dojazd własny

Program KO: korzystanie z basenu oraz sauny, kuracja pitna na bazie wody leczniczej Złockie VIII, korzystanie z zaplecza rekreacyjnego: ogród z alejkami spacerowymi, korty tenisowe, tenis stołowy

Uwagi:

- **Opiekun bez zabiegów – cena pomniejszona o 165,00 zł**
- Jednorazowa dopłata do pokoju Studio przy dwuosobowym wykorzystaniu – 630,00 zł
- **Dzieci do lat 12 otrzymują rabat 20% od ceny standardowej**



bezpłatne WI-FI



basen kryty

Cena nie obejmuje opłaty miejscowej.

Warunkiem uczestnictwa w turnusie jest: Orzeczenie o niepełnosprawności lub "Wniosek lekarza o skierowanie na turnus rehabilitacyjny" i „Informacja o stanie zdrowia”. W przypadku braku tych dokumentów, do ceny turnusu doliczony zostanie podatek VAT w wysokości 8%.

KRYNICA ZDRÓJ

Ośrodek Konferencyjno- Wypoczynkowy **LWIGRÓD**, usytuowany jest **na zboczu góry Jasiennik, w sąsiedztwie Parku Nitribitta, zaledwie kilka minut spacerem od centrum miasta**. Dysponuje 300 miejscami noclegowymi w przestronnych i komfortowo wyposażonych pokojach 1, 2, 3 os z łazienką, TV-SAT, telefonem, czajnikiem, Internetem. Na miejscu znajduje się: **basen**, jacuzzi, dwie klimatyzowane stołówki, restauracja, gabinety SPA i rehabilitacyjne, sala konferencyjna, kawiarnia z drink-barem, sala balowa, gimnastyczna, sauna fińska, siłownia, saunarium, parking, winda. Widok A – pokoje zlokalizowane od strony Parku Nitribitta i Góry Parkowej - (południowo –zachodnie), Widok B – pokoje zlokalizowane od strony sanatorium Continental i Góry Jasiennik – (północno - wschodnie)

Wyżywienie: 3 x dziennie (od obiadu do obiadu). Śniadania w formie bufetu, obiad i kolacja serwowane. Dieta: lekkostrawna, cukrzycowa.

Termin	Pokój 1 os.		Pokój 2 os. Komfort	Pokój 3 os. Komfort
	komfort	standard		
20.04 - 03.05.2026	3 900 zł	3 700 zł	3 700 zł	3 300 zł
04.05 - 17.05.2026	4 200 zł	4 000 zł	3 900 zł	3 500 zł
18.05 - 31.05.2026	4 200 zł	4 000 zł	3 900 zł	3 500 zł
01.06 - 14.06.2026	4 200 zł	4 000 zł	3 900 zł	3 500 zł
15.06 - 28.06.2026	4 200 zł	4 000 zł	3 900 zł	3 500 zł
29.06 - 12.07.2026	4 500 zł	4 300 zł	4 100 zł	3 700 zł
13.07 - 26.07.2026	4 500 zł	4 300 zł	4 100 zł	3 700 zł
27.07 - 09.08.2026	4 500 zł	4 300 zł	4 100 zł	3 700 zł
10.08 - 23.08.2026	4 500 zł	4 300 zł	4 100 zł	3 700 zł
24.08 - 06.09.2026	4 500 zł	4 300 zł	4 100 zł	3 700 zł
07.09 - 20.09.2026	4 200 zł	4 050 zł	3 900 zł	3 500 zł
21.09 - 04.10.2026	4 200 zł	4 050 zł	3 900 zł	3 500 zł
05.10 - 18.10.2026	3 900 zł	3 750 zł	3 700 zł	3 300 zł
18.10 - 31.10.2026	3 900 zł	3 750 zł	3 700 zł	3 300 zł
02.11 - 15.11.2026	3 900 zł	3 750 zł	3 700 zł	3 300 zł
16.11 - 29.11.2026	3 900 zł	3 750 zł	3 700 zł	3 300 zł
30.11 - 13.12.2026	3 900 zł	3 750 zł	3 700 zł	3 300 zł
14.12 - 27.12.2026	4 200 zł	4 000 zł	4 000 zł	3 600 zł

Rodzaje dysfunkcji, które można leczyć w obiekcie: całościowe zaburzenia rozwojowe, kobiety po mastektomii, z alergią, chorobami dermatologicznymi, narządów wydzielania wewnętrznego, neurologicznymi, reumatycznymi, układu krwiotwórczego, krążenia, oddechowego, moczowo-płciowego, pokarmowego, cukrzycą, mózgowym porażeniem dziecięcym, przewlekłym zapaleniem trzustki, chorobami wątroby, wadami postawy, zaburzeniami głosu i mowy, rozwoju psychoruchowego, schorzeniami kręgosłupa, laryngologicznymi, ze skoliozą, , **chorobą psychiczną**, dysfunkcją narządu ruchu poruszających się na wózkach inwalidzkich, dysfunkcją narządu ruchu, z wyłączeniem osób poruszających się na wózkach inwalidzkich, narządu słuchu, padaczką, upośledzeniem umysłowym.

Zabiegi: 21 zabiegów, aquavibron, diadynamic, galwanizacja, gimnastyka, interdyn, kąpiel borowinowa, czterokomorowa, perełkowa, solankowa, krioterapia, laseroterapia, magnetronie, masaże klasyczny, podwodny, wirowy, okłady borowinowe, prądy Tens, Traberta, sollux, sucha kąpiel w CO2.

Program KO: Wycieczka autokarowa po okolicy, wycieczka piesza po Krynicy Zdrój, ognisko. **10 wejść na basen i strefę relaksacyjną.**

Transport: dojazd własny

Uwagi:

- **Brak zniżek dla dzieci.**
- **Opiekun nie ma zniżek - ma zabiegi.**

 położony w centrum miasta  basen kryty



Cena nie obejmuje opłaty miejscowej.

Warunkiem uczestnictwa w turnusie jest: Orzeczenie o niepełnosprawności lub "Wniosek lekarza o skierowanie na turnus rehabilitacyjny" i „Informacja o stanie zdrowia”.

W przypadku braku tych dokumentów, do ceny turnusu doliczony zostanie podatek VAT w wysokości 8%.



SANATORIUM STARE ŁAZIENKI nr OD/18/0004/24 – posiada 59 miejsc w pokojach 1, 2 i 3 osobowych z pełnym węzłem sanitarnym, wyposażonych w TV-SAT, radio i telefon. Do dyspozycji gości na miejscu jest stołówka i świetlica. Obiekt wyposażony jest w dostęp do sieci Internet Wi-Fi, posiada windę. Baza zabiegowa mieści się w Centrum Lecznictwa Uzdrawiskowego (200 m)

Rodzaje dysfunkcji, które można leczyć w obiekcie: z dysfunkcją narządu ruchu, z wyłączeniem osób poruszających się na wózkach inwalidzkich, z chorobami przemiany materii, układu moczowo-płciowego, pokarmowego, układu oddechowego, z alergią, kobiety po mastektomii.

SANATORIUM UZDROWISKOWE NR IV nr OD/18/0009/25 – posiada 39 miejsc w 15 pokojach 2,3 i 4-osobowych, z pełnym węzłem sanitarnym, wyposażonych w TV-SAT, radio, telefon i dostęp do sieci Internet Wi-Fi. Sanatorium ma na miejscu jadalnię, gabinet lekarski i gabinet zabiegowy. Dla gości dostępny jest parking. Sanatorium nr IV usytuowane jest w budynku Centrum Lecznictwa Uzdrawiskowego, gdzie mieści się również baza zabiegowa, basen kryty, Gabinet Odnowy Biologicznej SPA&Wellness, Podkarpacki Ośrodek Terapii Solnej oraz wiele innych usług (zakład fryzjerski, biuro turystyczne, kawiarnia). Obiekt posiada windy.



Rodzaje dysfunkcji, które można leczyć w obiekcie: dysfunkcją narządu ruchu z wyłączeniem osób poruszających się na wózkach inwalidzkich, ze schorzeniami układu krążenia, z chorobami neurologicznymi, przemiany materii, układu pokarmowego, wymagającymi leczenia dietami eliminacyjnymi, ze schorzeniami reumatycznymi, układu oddechowego, z alergią, z cukrzycą, z zaburzeniami głosu i mowy, kobiety po mastektomii, układu moczowo-płciowego,



SZPITAL UZDROWISKOWO – REHABILITACYJNY „EXCELSIOR” nr OD/18/0019/25 – posiada 210 miejsc w pokojach 1, 2 i 3-osobowych z pełnym węzłem sanitarnym. Część łazienek w pokojach oraz wszystkie ogólnodostępne na piętrach są przystosowane do obsługi gości niepełnosprawnych. Na parterze budynku znajduje się jadalnia, świetlica, kawiarenka i biblioteka. Na pierwszym piętrze usytuowana jest kaplica. Na każdym piętrze znajduje się gabinet lekarski i dyżurka pielęgniarska z gabinetem zabiegowym. Szpital posiada własny Uzdrawiskowy Zakład Przyrodoleczniczy, w którym świadczone są liczne zabiegi lecznicze, m.in. zawijania i okłady borowinowe. Obiekt wyposażony jest w dostęp do sieci Internet Wi-Fi, posiada windy. Na miejscu istnieje możliwość skorzystania z mini pralni.

Rodzaje dysfunkcji, które można leczyć w obiekcie: z dysfunkcją narządu ruchu poruszających się na wózkach inwalidzkich, z dysfunkcją narządu ruchu, w tym poruszających się na wózkach inwalidzkich, z upośledzeniem umysłowym, z padaczką, ze schorzeniami układu krążenia, z chorobami neurologicznymi, przemiany materii, układu moczowo-płciowego, pokarmowego, wymagającymi leczenia dietami eliminacyjnymi, ze schorzeniami reumatycznymi, układu oddechowego, z alergią, z cukrzycą, kobiety po mastektomii, z zaburzeniami głosu i mowy, z **chorobą psychiczną**.

Wyżywienie: 3 posiłki dziennie z uwzględnieniem diet, od obiadu pierwszego dnia do śniadania ostatniego dnia. Wszystkie posiłki są serwowane d stolików.

Terminy	Sanatorium Uzdrawiskowe "Stare Łazienki" Szpital "Excelsior" (pokoje standard)			Sanatorium Uzdrawiskowe "Stare Łazienki" Sanatorium Uzdrawiskowe Nr IV Szpital "Excelsior" (pokoje standard plus)		
	pokój 1-osobowy	pokój 2-osobowy	pokój 3-osobowy	pokój 1-osobowy	pokój 2-osobowy	pokój 3-osobowy
15.07 - 29.07.2026	3 885 zł	3 390 zł	2 910 zł	4 200 zł	3 720 zł	3 235 zł
29.07 - 12.08.2026	3 885 zł	3 390 zł	2 910 zł	4 200 zł	3 720 zł	3 235 zł
12.08 - 26.08.2026	3 885 zł	3 390 zł	2 910 zł	4 200 zł	3 720 zł	3 235 zł
19.08 - 02.09.2026	3 885 zł	3 390 zł	2 910 zł	4 200 zł	3 720 zł	3 235 zł
26.08 - 09.09.2026	3 885 zł	3 390 zł	2 910 zł	4 200 zł	3 720 zł	3 235 zł
09.09 - 23.09.2026	3 885 zł	3 390 zł	2 910 zł	4 200 zł	3 720 zł	3 235 zł
23.09 - 07.10.2026	3 720 zł	3 230 zł	2 745 zł	4 040 zł	3 555 zł	3 070 zł
07.10 - 21.10.2026	3 560 zł	3 065 zł	2 580 zł	3 885 zł	3 390 zł	2 910 zł
21.10 - 04.11.2026	3 560 zł	3 065 zł	2 580 zł	3 885 zł	3 390 zł	2 910 zł
17.12 - 31.12.2026	3 560 zł	3 065 zł	2 580 zł	3 885 zł	3 390 zł	2 910 zł

Zabiegi: 3 zabiegi dziennie w dni robocze (od pon do pt): Kąpiel mineralna, Kąpiel kwasowęglowa sucha, Kąpiel kwasowęglowa, Kąpiel wirowa, Kąpiel elektryczno-wodna, Kąpiel perełkowa, Kąpiel ozonowa, Zabiegi Borowinowe, Plastry Borowinowe, Kąpiel borowinowa, Masaż klasyczny, Aquavibron, Masaż podwodny, Masaż pneumatyczny, Gimnastyka w basenie, Gimnastyka zbiorowa, Gimnastyka indywidualna, Inhalacje indywidualne, Magnetoterapia, Interdy, Intervac, Diadynamik, Galwanizacja, Terapuls, Jonoforeza, Ultradźwięki, Elektrostymulacja, Laser, Sanotherm, Tens, Krioterapia ogólnoustrojowa w kriosaunie, Krioterapia miejscowa-nadmuch, Kriożel, Lampa Bio-V, Lampa solux, Termożel, Sanatorium nr IV i Szpital Excelsior- zabiegi na miejscu, **Sanatorium Stare Łazienki - na zabiegi dochodzimy ok 150 metrów.**

Program KO: codzienna kuracja pitna w Pijalni Wód Mineralnych, 2 seanse relaksacyjne w Jaskini Solnej, zwiedzanie Iwonicza-Zdroju z przewodnikiem.

Transport: dojazd własny

Uwagi:



Pokój Sanatorium Stare Łazienki



Pokój Sanatorium Uzdrawiskowe Nr IV



Pokój Szpitalu „EXCELSIOR

Cena nie obejmuje opłaty miejscowej.

Warunkiem uczestnictwa w turnusie jest: Orzeczenie o niepełnosprawności lub "Wniosek lekarza o skierowanie na turnus rehabilitacyjny" i „Informacja o stanie zdrowia” . W przypadku braku tych dokumentów, do ceny turnusu doliczony zostanie podatek VAT w wysokości 8%.

BENTUR

Twoje biuro podróży



WYCIECZKI NA ŻYCZENIE

*Jeśli nie mają Państwo pomysłu co zwiedzić,
zaplanujcie wycieczkę z nami.*

*Wystarczy podać kierunek, a my przygotujemy
program na miarę Państwa oczekiwań.*

Organizujemy także:

- kolonie krajowe i zagraniczne
- zimowiska
- wycieczki szkolne

oraz każdą inną imprezę na zamówienie.

*Posiadamy własny ośrodek nad morzem
NEPTUNO RESORT w Dźwirzynie*

WWW.NEPTUNO.PL

ZAPRASZAMY

BENTUR

Twoje biuro podróży



WYCIECZKI NA ŻYCZENIE

*Jeśli nie mają Państwo pomysłu co zwiedzić,
zaplanujcie wycieczkę z nami.*

*Wystarczy podać kierunek, a my przygotujemy
program na miarę Państwa oczekiwań.*

Organizujemy także:

- kolonie krajowe i zagraniczne
- zimowiska
- wycieczki szkolne

oraz każdą inną imprezę na zamówienie.

*Posiadamy własny ośrodek nad morzem
NEPTUNO RESORT w Dźwirzynie*

WWW.NEPTUNO.PL

ZAPRASZAMY