

# BENTUR

Twoje biuro podróży



## TURNUSY REHABILITACYJNE

### ROK 2025



Morze, góry, niziny  
autokar / dojazd własny

# BENTUR



ul. Piotrkowska 67  
90-422 Łódź



42 639 90 82  
509 906 165



[www.bentur.pl](http://www.bentur.pl)

**Turnusy rehabilitacyjne** są formą aktywnej rehabilitacji połączonej z elementami wypoczynku osób niepełnosprawnych. Mają na celu poprawę sprawności fizycznej, kondycji psychofizycznej, oraz rozwijanie umiejętności społecznych uczestników, poprzez nawiązywanie i rozwijanie kontaktów społecznych, także przez udział w zajęciach przewidzianych programem turnusu. Program turnusu powinien zawierać elementy rehabilitacji zgodnej z rodzajem schorzenia osoby niepełnosprawnej oraz obejmować zajęcia kulturalno-oświatowe, sportowo-rekreacyjne oraz inne wynikające ze specjalistycznego rodzaju turnusu, z uwzględnieniem zajęć indywidualnych i grupowych.

**W cenę turnusu rehabilitacyjnego wliczone są:**

- Zakwaterowanie; długość turnusu 14 dni,
- Wyżywienie 3 x dziennie,
- Zabiegi (ilość i rodzaj określa Ośrodek),
- Program kulturalno – rozrywkowy,
- Opieka medyczna,
- Opieka kierownika turnusów,

**Cena turnusu rehabilitacyjnego nie zawiera:**

- opłaty klimatycznej,
- podatku VAT - w przypadku osób pełnopłatnych, które na turnus rehabilitacyjny nie zabiorą odpowiednich dokumentów lekarskich.

**Na turnus rehabilitacyjny należy zabrać:**

- Informację o stanie zdrowia;
- Wniosek lekarza o skierowanie na turnus rehabilitacyjny;
- Orzeczenie o niepełnosprawności - o ile uczestnik takie posiada.

**Turnusy rehabilitacyjne** organizowane są przy udziale środków Państwowego Funduszu Rehabilitacji Osób Niepełnosprawnych. Z dofinansowania do turnusów rehabilitacyjnych mogą korzystać wszystkie osoby niepełnosprawne, u których niepełnosprawność została potwierdzona orzeczeniem:

- o zakwalifikowaniu przez organy orzekające do jednego z trzech stopni niepełnosprawności,
- o całkowitej lub częściowej niezdolności do pracy na podstawie odrębnych przepisów,
- niepełnosprawności, wydane przed ukończeniem 16 roku życia.

**Osoba niepełnosprawna może ubiegać się o dofinansowanie pod warunkiem, że:**

- została skierowana na turnus na wniosek lekarza, pod którego opieką się znajduje,
- w roku, w którym ubiega się o dofinansowanie, nie uzyskała na ten cel dofinansowania ze środków PFRON,
- wybierze organizatora turnusu, który posiada wpis do rejestru organizatorów turnusów,
- turnus rehabilitacyjny odbywa się w ośrodku wpisanym do rejestru ośrodków,
- będzie uczestniczyła w zajęciach przewidzianych w programie turnusu,
- nie będzie pełniła funkcji członka kadry na tym turnusie ani nie będzie opiekunem innego uczestnika tego turnusu,
- złoży oświadczenie o wysokości dochodu wraz z informacją o liczbie osób pozostających we wspólnym gospodarstwie domowym,
- podczas pierwszego badania lekarskiego na turnusie przedstawi zaświadczenie lekarskie informujące o aktualnym stanie zdrowia, a w szczególności o chorobie zasadniczej,

**Turnusy rehabilitacyjne** dofinansowują Powiatowe Centra Pomocy Rodzinie oraz Miejskie Ośrodki Pomocy Społecznej ze środków Państwowego Funduszu Rehabilitacji Osób Niepełnosprawnych. O dofinansowanie może wystąpić osoba niepełnosprawna zamieszkała w miejscowości znajdującej się na obszarze działania danego PCPR/MOPS. Osoby bezdomne oraz pozostające pod stałą opieką składają wniosek o dofinansowanie w centrum pomocy właściwym dla miejsca pobytu.

**Kolejność postępowania w ubieganiu się o dofinansowanie:**

\* W odpowiednim CPR należy pobrać i złożyć "Wniosek o dofinansowanie ze środków Państwowego Funduszu Rehabilitacji Osób Niepełnosprawnych uczestnictwa w turnusie rehabilitacyjnym" oraz "Wniosek lekarza o skierowanie na turnus rehabilitacyjny". Należy również złożyć kopię orzeczenia o stopniu niepełnosprawności lub kopię wypisu z treści orzeczenia traktowanego na równi z tym orzeczeniem albo kopię orzeczenia o niepełnosprawności.

\* Centrum Pomocy w terminie 10 dni od dnia złożenia wniosku informuje wnioskodawcę o brakach formalnych wniosku, które powinny zostać usunięte w terminie 30 dni. Nieusunięcie braków we wskazanym terminie powoduje pozostawienie wniosku bez rozpatrzenia.

\* Wniosek o dofinansowanie rozpatrywany jest w terminie 30 dni od dnia jego złożenia. Wnioskodawca zostaje poinformowany na piśmie o decyzji w ciągu 7 dni od daty jej podjęcia.

\* Po otrzymaniu decyzji o dofinansowaniu należy w terminie 30 dni nie później jednak niż na 21 dni przed rozpoczęciem turnusu poinformować centrum pomocy o wybranym turnusie.

\* Centrum Pomocy w terminie 7 dni sprawdza zgodność wybranego turnusu z wymogami formalnymi i w razie uchybień informuje osobę niepełnosprawną o konieczności dokonania wyboru innego ośrodka lub organizatora turnusu rehabilitacyjnego, pod rygorem nie przekazania przyznanego dofinansowania.

\* Warunkiem przekazania dofinansowania jest otrzymanie przez Centrum Pomocy oświadczenia organizatora turnusu rehabilitacyjnego zawierającego potwierdzenie możliwości uczestniczenia danej osoby niepełnosprawnej w wybranym przez nią turnusie nie później niż na 14 dni przed rozpoczęciem turnusu (decydująca jest data wpływu oświadczenia do centrum pomocy).

## USTRONIE MORSKIE Z TRANSPORTEM Z ŁODZI



**Ośrodek Rehabilitacyjno - Wczasowy EWA** jest położony **350 m od morza**. Pokoje znajdują się w jednopiętrowych, murowanych segmentach, z których każdy **niezależne wejście** i składa się z dwóch pokoi: 2-os od wschodu i 3-os od zachodu. Każdy z pokoi posiada łazienkę (wc, umywalka i natrysk) i wyposażony jest w łóżka hotelowe (plus wersalka w pokoju 3-os), stół, krzesła, biurko hotelowe, telewizor, chłodziarkę, **czajnik elektryczny**, szklanki, **2 leżaki i parawan**. Do dyspozycji: boisko do siatkówki, koszykówki, piłki nożnej, plac i sala zabaw dla dzieci, grill, parking, kawiarnia, ping-pong, siłownia, sala gier sportowych, bilard, solarium, Internet.

**Wyżywienie:** 3 x dziennie. Od obiadu w dniu przyjazdu do kolacji w dniu wyjazdu + suchy prowiant na drogę powrotną. W ramach wyżywienia dietetycznej diety: **bezpłatne** (lekkostrawna, wątrobowa, miksowana); **+150 zł/os./turnus** (bezmleczna, cukrzycowa); **+250 zł/os./turnus** (bezglutenowa, wegetariańska). Posiłki serwowane do stolika. Stołówka w osobnym budynku

Terminy	Uczestnik	Opiekun bez zabiegów/ Dziecko do lat 10	Terminy	Uczestnik	Opiekun bez zabiegów/ Dziecko do lat 10
26.04-09.05.2025	2 490 zł	2090 zł	19.07-01.08.2025	3 550 zł	3 150 zł
10.05-23.05.2025	2 690 zł	2 290 zł	02.08-15.08.2025		
24.05-06.06.2025	3 150 zł	2 750 zł	16.08-29.08.2025	3 150 zł	2 750 zł
07.06-20.06.2025					
21.06-04.07.2025					
05.07-18.07.2025	3 550 zł	3 150 zł	27.09-10.10.2025	2 690 zł	2 290 zł
			11.10-24.10.2025	2 490 zł	2 090 zł

**Rodzaje dysfunkcji, które można leczyć w obojku:** całościowe zaburzenia rozwojowe, jękający się, kobiety po mastektomii, osoby po laryngotomii, z alergią, z autyzmem, z celiakią, z chorobami dermatologicznymi, z chorobami narządów wydzielania wewnętrznego, z chorobami neurologicznymi, z chorobami przemiany materii, z chorobami reumatycznymi, z chorobami skóry, z chorobami układu krwiotwórczego, z chorobami układu moczowo-płciowego, z chorobami układu pokarmowego, z chorobą alzheimera, z chorobą Parkinsona, z cukrzycą, z epilepsją, z hemofilią, z mukopolisacharydozą, z mukowiscydozą, z mózgowym porażeniem dziecięcym, z niedoczynnością tarczycy, z otyłością, z przewlekłym zapaleniem trzustki, z przewlekłymi chorobami wątroby, z rozszczepem wargi i podniebienia, z wadami genetycznymi, z wadami postawy, z zaburzeniami depresyjnymi, z zaburzeniami głosu i mowy, z zaburzeniami nerwicowymi, z zespołem downa, ze schorzeniami endokrynologicznymi, ze schorzeniami kręgosłupa, ze schorzeniami laryngologicznymi, ze schorzeniami metabolicznymi, ze schorzeniami onkologicznymi, ze schorzeniami układu immunologicznego, ze schorzeniami układu oddechowego, ze schorzeniami złego wchłaniania, ze skoliozą, ze stwardnieniem rozsianym, z chorobą psychiczną, z dysfunkcją narządu ruchu, w tym poruszających się na wózkach inwalidzkich, z padaczką, z upośledzeniem umysłowym, ze schorzeniami układu krążenia.

**Zabiegi: 3 zabiegi dziennie** wg wskazań lekarza (od pon. do pt.), opieka pielęgniarska. Zabiegi dostępne w ośrodku: kinezyterapia, masaż klasyczny całościowy i segmentarny, fotel masujący, laseroterapia, lampa sollux, lampa solaris, fizykoterapia, diadynamia, galwanizacja, interdyn, arsonwalizacja, isodynamik, elektrostymulacja, magnetron, borowinowe, inhalacje, tlenoterapia, masaż wirowy kończyn górnych lub dolnych, kąpiel czterokomorowa, masaż podwodny, kąpiele perełkowe, gimnastyka zbiorowa i indywidualna.

**Program KO:** program rekreacyjno - integracyjny, codzienna poranna gimnastyka ogólnousprawniająca;

**Wstęp na basen Gminnego Ośrodka Sportu – 1 godzina dziennie od poniedziałku do piątku** - tylko dla uczestników (opiekun ma zniżki)

**Transport:** autokar z Łodzi cena 280 zł w obie strony (160 zł w jedną stronę) odjazd z DW Łódź Kaliska o godz. 6:30, lub dojazd własny. Wyjazd do Łodzi o godzinie 21:30 lub dojazd własny.

**Uwagi:**

- **Dopłata do pok. 1 os. + 30%**
- Dzieci do 3 lat opłata 400 zł
- Trzecia osoba w pok. 2 os zniżka -15%



duży teren rekreacyjny



dobra baza zabiegowa

## SARBINOWO Z TRANSPORTEM Z ŁODZI



**Ośrodek Rehabilitacyjno-Wczasowy VIOLETTA** jest położony **ok 350 m od morza**. Umożliwia gościom korzystanie z funkcjonalnych obiektów sportowych oraz sprzętów do odnowy biologicznej. Świetnie wyposażony kurort zadowoli tych z Państwa, którzy cenią sobie spokój, przyjazną atmosferę, komfortowe noclegi nad morzem, a także smaczną kuchnię. Do dyspozycji gości: sala fitness, plac zabaw dla najmłodszych i suchy basen w sali gimnastycznej, stół do bilardu, stół do tenisa oraz miejsce do grillowania. Każdy z pokoi wyposażony jest w łóżka, szafę, biurko, krzesło, szafki nocne, telewizor, czajnik i leżaki. Pokoje 2- i 3- osobowe oraz pokoje typu studio (2+2 i 1+1). Część pomieszczeń dostosowana do potrzeb osób poruszających się na wózkach inwalidzkich.

**Wyżywienie:** 3 x dziennie, turnus rozpoczyna się kolacją, a kończy śniadaniem. W ośrodku istnieje możliwość skorzystania z diety lekkostrawnej i cukrzycowej. Śniadanie i kolacja w formie bufetu, obiad serwowany do stolika.

Terminy	Cena pokój 2+2	Cena pokój 1+1	Cena pokój 3 os.	Cena pokój 2 os.
30.04 - 14.05.2025	2 400 zł	2 900 zł	2 500 zł	2 700 zł
15.05 - 29.05.2025	2 600 zł	3 200 zł	2 700 zł	2 950 zł
30.05 - 13.06.2025	2 850 zł	3 250 zł	3 000 zł	3 050 zł
14.06 - 28.06.2025	3 050 zł	3 650 zł	3 200 zł	3 450 zł
29.06 - 13.07.2025	3 150 zł	3 800 zł	3 300 zł	3 600 zł
14.07 - 28.07.2025	3 250 zł	3 900 zł	3 450 zł	3 800 zł
29.07 - 12.08.2025	3 250 zł	3 900 zł	3 450 zł	3 800 zł
13.08 - 27.08.2025	3 150 zł	3 800 zł	3 300 zł	3 600 zł
28.08 - 11.09.2025	3 050 zł	3 550 zł	3 200 zł	3 350 zł
12.09 - 26.09.2025	2 850 zł	3 250 zł	3 000 zł	3 050 zł
27.09 - 11.10.2025	2 400 zł	2 900 zł	2 500 zł	2 700 zł
12.10 - 26.10.2025	2 400 zł	2 900 zł	2 500 zł	2 700 zł

**Rodzaje dysfunkcji, które można leczyć w obiekcie:** kobiety po mastektomii, z chorobami neurologicznymi, z chorobami układu krwiotwórczego, z chorobami układu pokarmowego, z cukrzycą, ze schorzeniami układu oddechowego, z chorobą psychiczną, z dysfunkcją narządu ruchu, w tym poruszających się na wózkach inwalidzkich, z upośledzeniem umysłowym, ze schorzeniami układu krążenia.

**Zabiegi: 2 zabiegi dziennie** i codzienna gimnastyka w dni robocze. Całodobowa opieka pielęgniarska. Krioterapia, magnetoterapia, fizykoterapia, elektroterapia, kinezyterapia, światłolecznictwo, inhalacje, aparat Boa, elektrostymulatory prądów (ultradźwięki, diadynamik, Tens, Jonoforeza), lampy sollux, laser wirówki masażery stóp i podudzi masażery głowy, łóżko masujące, kabina ciepła, aquavibron, pole magnetyczne, plastry borowinowe.

**Program KO:** dancingi, dyskoteki, koncerty, projekcje filmowe, zajęcia relaksacyjne, rajdy piesze, gry i zabawy. Dodatkowo płatne: wycieczki autokarowe do Berlina, Świnoujścia, Kołobrzegu, Ustki.

**Transport:** dojazd własny lub transport autokarowy na trasie Piotrków Trybunalski – Łódź – Sarbinowo koszt 250 zł (odjazd z Łodzi 7:30 C.H. Tulipan stacja Circle K, al. Piłsudskiego 94)

### Uwagi:

- Dla osób bez orzeczenia i skierowania od lekarza, chcących skorzystać z zabiegów **dopłata 300 zł**
- Dzieci do lat 3 - gratis
- dzieci od 3 do 7 lat - rabat 30%
- dzieci od 7 do 12 lat - rabat 25%



# USTRONIE MORSKIE Z TRANSPORTEM Z ŁODZI



**Ośrodek Rehabilitacyjno-Wypoczynkowy ZAGŁĘBIE** jest położony **ok. 70 m od morza, w centrum**. Na terenie ośrodka: plac zabaw, kawiarnia, miejsce na grill, bilard, tenis stołowy, wypożyczalnia rowerów i kijków do Nordic Walking, bezpłatny parking. Pokoje 1 i 2 i 3 os. wyposażone są w: lodówkę, tv, radio, telefon, Wi-Fi, czajnik, ręczniki, sprzęt plażowy.

**Wyżywienie:** 3 posiłki dziennie od obiadu w dniu przyjazdu do kolacji w dniu wyjazdu + prowiant, Jadalnia w bud. A. Możliwe diety bez dopłaty: wątrobowa, lekkostrawna, miksowana. Dieta bezmleczna - dopłata 150 zł, cukrzycową 170 zł, bezglutenowa, wegetariańska, bezmleczna (z zamiennikami na produkty z mleka koziego) - dopłata 250 zł. Posiłki serwowane

Terminy	Koszt miejsca w pokoju 2 i 3 os. w budynku A i w budynku B (zł/os.)	Koszt miejsca w pokoju 2 os. na I i II piętrze w budynku B	Koszt miejsca w pokoju 2 os. na parterze w budynku B	Terminy	Koszt miejsca w pokoju 2 i 3 os. w budynku A i w budynku B (zł/os.)	Koszt miejsca w pokoju 2 os. na I i II piętrze w budynku B	Koszt miejsca w pokoju 2 os. na parterze w budynku B
18.01 – 31.01.2025* 01.02 – 14.02.2025* 15.02 – 28.02.2025* 01.03 – 14.03.2025*	2 450 zł	2 270 zł	2 090 zł	21.06 – 04.07.2025	3 520 zł	3 290 zł	2 990 zł
15.03 – 28.03.2025*	2 520 zł	2 350 zł	2 090 zł	05.07 – 18.07.2025 19.07 – 01.08.2025 02.08 – 15.08.2025 16.08 – 29.08.2025	3 560 zł	3 330 zł	2 990 zł
29.03 – 11.04.2025*	2 590 zł	2 590 zł	2 370 zł	30.08 – 12.09.2025	3 110 zł	2 910 zł	2 680 zł
12.04 – 25.04.2025 turnus wielkanocny	2 790 zł	2 590 zł	2 370 zł	13.09 – 26.09.2025	2 940 zł	2 760 zł	2 540 zł
26.04 – 09.05.2025	2 970 zł	2 750 zł	2 480 zł	27.09 – 10.10.2025	2 780 zł	2 570 zł	2 350 zł
10.05 – 23.05.2025	3 010 zł	2 890 zł	2 530 zł	11.10 – 24.10.2025	2 610 zł	2 410 zł	2 190 zł
24.05 – 06.06.2025	3 070 zł	2 920 zł	2 690 zł	03.11 – 16.11.2025 17.11 – 30.11.2025 01.12 – 14.12.2025	2 490 zł	2 350 zł	2 190 zł
07.06 – 20.06.2025	3 270 zł	3 190 zł	2 890 zł	19.12.25 – 02.01.26 święteczno-sylwestrowy	3 480 zł	3 180 zł	2 960 zł

\*Turnus promocyjny: 40 zabiegów w turnusie

**Rodzaje dysfunkcji, które można leczyć w obiekcie:** całościowe zaburzenia rozwojowe, głuchoniewidomi, jękający się, kobiety po mastektomii, osoby po laryngektomii, z alergią, z autyzmem, z celiakią, z chorobami narządów wydzielania wewnętrznego, z chorobami neurologicznymi, z chorobami przemiany materii, z chorobami reumatycznymi, z chorobami układu krwiotwórczego, z chorobami układu moczowo-płciowego, z chorobami układu pokarmowego, z chorobami wymagającymi leczenia dietami eliminacyjnymi, z chorobą Parkinsona, z cukrzycą, z fenylketonurią, z hemofilią, z mukopolisacharydozą, z mukowiscydozą, z mózgowym porażeniem dziecięcym, z niedoczynnością tarczycy, z otyłością, z przewlekłym zapaleniem trzustki, z przewlekłymi chorobami wątroby, z rozszczepem wargi i podniebienia, z wadami genetycznymi, z wadami postawy, z zaburzeniami depresyjnymi, z zaburzeniami głosu i mowy, z zaburzeniami nerwowymi, z zaburzeniami psycho-organicznymi, z zaburzeniami rozwoju psychoruchowego, z zespołem downa, z zespołem marfana, ze schorzeniami dermatologicznymi, ze schorzeniami endokrynologicznymi, ze schorzeniami kręgosłupa, ze schorzeniami metabolicznymi, ze schorzeniami onkologicznymi, ze schorzeniami układu immunologicznego, ze schorzeniami układu oddechowego, ze schorzeniami złego wchłaniania, ze skoliozą, ze stwardnieniem rozsianym, z chorobą psychiczną, z dysfunkcją narządu ruchu, w tym poruszających się na wózkach inwalidzkich, z dysfunkcją narządu słuchu, z dysfunkcją narządu wzroku, z padaczką, z upośledzeniem umysłowym, ze schorzeniami układu krążenia

**Zabiegi: 30 zabiegów rehabilitacyjnych w budynku A:** kinezyterapia, masaż suchy jednoodcinkowy, krioterapia, masaż suchy - łożko wodne wellsystem, okłady borowinowe, masaż limfatyczny urządzeniem boa, gimnastyka indywidualna i grupowa, masaż w fotelu masującym, aquavibron, pętla Glissona, masaż stóp, akupresura stóp, wyciąg krzeselkowy, wyciąg lędźwiowy, kąpiel perełkowa, kąpiel solankowa, sollux, grotta solna, bioptron, sucha kąpiel CO<sub>2</sub>, sucha kąpiel ozonowa CO<sub>3</sub>, laseroterapia, masaż wirowy kończyn dolnych, ultradźwięki, masaż wirowy kończyn górnych, magnetoterapia, bicze wodne szkockie, terapia PNF, NDT BOBATH, CYRIAX, masaż tkanek głębokich, terapia punktów spustowych, terapia manualna, masaż funkcyjny, zabiegi prądami

**Program KO:** ognisko z pieczeniem kiełbasek, wieczorki taneczne, koncerty, prelekcje, zawody, gry, zabawy, **10 wejść do Aquaparku „Helios” DLA UCZESTNIKÓW TURNUSU (10 dni - 1 lub 3 godziny dziennie)**

**Transport:** dojazd własny lub autokar/bus w obie strony 300zł/os z Łodzi Dworzec Łódź Kaliska 7:00, powrót - wyjazd 20:30

**Uwagi:**

- **cena za os. pok. 1 os. +450 zł w budynku A lub +350 zł w budynku B**
- osoba na dostawce - 55 zł (z własnym miejscem do spania) lub 40 zł (bez własnego miejsca do spania),
- **wyżywienie dla osób na dostawkach:** dorosły - śniadanie 25 zł, obiad 44 zł, kolacja 27 zł, wyżywienie całodzienne 3 posiłki 85 zł; dziecko - śniadanie 18 zł, obiad 31 zł, kolacja 19 zł, wyżywienie całodzienne 3 posiłki 60 zł,
- pakiet 30 zabiegów rehabilitacyjnych dla osób na dostawce 650 zł



blisko plaży



dobra baza zabiegowa

**SARBINOWO Z TRANSPORTEM Z ŁODZI**

**Ośrodek Rehabilitacyjno-Wypoczynkowy FLISAK** położony jest **ok. 40 m od plaży** w centrum miejscowości. Dysponuje 193 miejscami noclegowymi. Pokoje 1,2,3 osobowe z łazienkami, TV, telefon, czajnik, lodówka, internet, radio, parawan, leżaki i mata plażowa. Ośrodek **posiada windę**. W obiekcie: plac zabaw dla dzieci, miejsce na grill, bilard, boisko do siatkówki i koszykówki.

**Wyżywienie:** 3 posiłki dziennie. Od obiadu do kolacji w dniu wyjazdu + suchy prowiant na drogę. Możliwe diety bez dopłaty: wątrobowa, lekkostrawna, miksowana. Dieta bezmleczna 150 zł, cukrzycowa 170 zł, bezglutenowa, wegetariańska, bezmleczna (z zamiennikami na produkty z mleka koziego) 250 zł. *Posiłki serwowane.*

Terminy	Koszt miejsca w pokoju 2 i 3 os.	Koszt miejsca w pokoju 2 os. (parter, strona północna)	Koszt miejsca w pokoju 1 os.	Terminy	Koszt miejsca w pokoju 2 i 3 os.	Koszt miejsca w pokoju 2 os. (parter, strona północna)	Koszt miejsca w pokoju 1 os.
15.02 – 28.02.2025* 01.03 – 14.03.2025*	2 390 zł	2 270 zł	2 840 zł	21.06 – 04.07.2025	3 520 zł	3 400 zł	3 970 zł
15.03 – 28.03.2025*	2 470 zł	2 350 zł	2 920 zł	05.07 – 18.07.2025 19.07 – 01.08.2025 02.08 – 15.08.2025 16.08 – 29.08.2025	3 560 zł	3 440 zł	4 010 zł
29.03 – 11.04.2025*	2 540 zł	2 420 zł	2 990 zł	30.08 – 12.09.2025	3 110 zł	2 990 zł	3 560 zł
12.04 – 25.04.2025	2 740 zł	2 620 zł	3 190 zł	13.09 – 26.09.2025	2 940 zł	2 820 zł	3 390 zł
26.04 – 09.05.2025	2 920 zł	2 800 zł	3 370 zł	27.09 – 10.10.2025	2 730 zł	2 610 zł	3 180 zł
10.05 – 23.05.2025	2 960 zł	2 840 zł	3 410 zł	11.10 – 24.10.2025	2 560 zł	2 440 zł	3 010 zł
24.05 – 06.06.2025	3 020 zł	2 900 zł	3 470 zł	03.11 – 16.11.2025* 17.11 – 30.11.2025* 01.12 – 14.12.2025*	2 490 zł	2 370 zł	2 940 zł
07.06 – 20.06.2025	3 220 zł	3 100 zł	3 670 zł	19.12.25 – 02.01.26**	3 480 zł	3 360 zł	3 930 zł

\*Oferta specjalna: 40 zabiegów w turnusie

\*\* Cena turnusu Świąteczno-Sylwestrowego zawiera uroczystą kolację Wigilijną i Bal Sylwestrowy

**Rodzaje dysfunkcji, które można leczyć w obiekcie:** całościowe zaburzenia rozwojowe, głuchoniewidomi, jękający się, kobiety po mastektomii, osoby po laryngektomii, z alergią, z autyzmem, z celiakią, z chorobami narządów wydzielania wewnętrznego, z chorobami neurologicznymi, z chorobami przemiany materii, z chorobami reumatycznymi, z chorobami układu krwiotwórczego, z chorobami układu moczowo-płciowego, z chorobami układu pokarmowego, z chorobami wymagającymi leczenia dietami eliminacyjnymi, z chorobą Parkinsona, z cukrzycą, z fenyloketonurią, z hemofilią, z mukopolisacharydozą, z mukowiscydozą, z mózgowym porażeniem dziecięcym, z niedoczynnością tarczycy, z otyłością, z przewlekłym zapaleniem trzustki, z przewlekłymi chorobami wątroby, z rozszczepem wargi i podniebienia, z wadami genetycznymi, z wadami postawy, z zaburzeniami depresyjnymi, z zaburzeniami głosu i mowy, z zaburzeniami nerwicowymi, z zaburzeniami psycho-organicznymi, z zaburzeniami rozwoju psychoruchowego, z zespołem downa, z zespołem marfana, z schorzeniami dermatologicznymi, ze schorzeniami endokrynologicznymi, ze schorzeniami kręgosłupa, ze schorzeniami metabolicznymi, ze schorzeniami onkologicznymi, ze schorzeniami układu immunologicznego, ze schorzeniami układu oddechowego, ze schorzeniami złego wchłaniania, ze skoliozą, ze stwardnieniem rozsianym, z chorobą psychiczną, z dysfunkcją narządu ruchu, w tym poruszających się na wózkach inwalidzkich, z dysfunkcją narządu słuchu, z dysfunkcją narządu wzroku, z padaczką, z upośledzeniem umysłowym, ze schorzeniami układu krążenia.

**Zabiegi: 30 zabiegów rehabilitacyjnych.** Masaż suchy jednocinkowy, krioterapia, masaż suchy – łożko wodne wellsystem, okłady borowinowe, masaż limfatyczny urządzeniem boa, gimnastyka indywidualna i grupowa, masaż w fotelu masującym, aquavibron, pętla Glissona, masaż stóp, akupresura stóp, wyciąg krzeselkowy, wyciąg lędźwiowy, kąpiel perełkowa, kąpiel solankowa, sollux, grota solna, bioptron, sucha kąpiel CO<sub>2</sub>, sucha kąpiel ozonowa CO<sub>3</sub>, laseroterapia, masaż wirowy kończyn dolnych, ultradźwięki, masaż wirowy kończyn górnych, magnetoterapia, bicze wodne szkockie, terapia PNF, NDT BOBATH, CYRIAX, masaż tkanek głębokich, terapia punktów spustowych, terapia manualna, masaż funkcyjny, zabiegi prądami.

**Program KO:** ognisko z pieczeniem kiełbasek, wieczorki taneczne, koncerty, prelekcje, zawody, gry, zabawy. **10 wejść do Aquaparku „Helios” w Ustroniu Morskim DLA UCZESTNIKÓW TURNUSU (10 dni - 1 lub 3 godziny dziennie) z własnym dojazdem**

**Transport:** dojazd własny lub autokar/bus w obie strony koszt 300zł/os z Łodzi:  
Dworzec Łódź Kaliska 7:00, powrót: wyjazd 20:30

**Uwagi:**

- **osoba na dostawce** – 55 zł (z własnym miejscem do spania) lub 40 zł (bez własnego miejsca do spania),
- **wyżywienie dla osób na dostawkach:** dorosły – śniadanie 25 zł, obiad 44 zł, kolacja 27 zł, wyżywienie całodziennie 3 posiłki 85 zł; dziecko – śniadanie 18 zł, obiad 31 zł, kolacja 19 zł, wyżywienie całodziennie 3 posiłki 60 zł,
- pakiet 30 zabiegów rehabilitacyjnych dla osób na dostawce 650 zł



blisko plaży



bezpłatne WI-FI

# KOŁOBRZEG Z TRANSPORTEM Z ŁODZI



**Centrum AMBER** położone jest w spokojnej dzielnicy uzdrowskiej w Kołobrzegu, **150 metrów od morza**, w północno-wschodniej części Kołobrzegu. Kołobrzeg to największe uzdrowisko na polskim wybrzeżu. Lecznicy klimat, czyste, bogate w jod powietrze, a także jedna z najpiękniejszych plaż – to największe walory tego miejsca. Zakwaterowanie w pokojach 2 i 3-osobowych o wysokim standardzie, z pełnym węzłem sanitarnym. Każdy pokój wyposażony jest w telewizor, czajnik, podręczne naczynia oraz leżaki plażowe. Część pokoi z balkonami. Do dyspozycji Gości jest również sala fitness, kawiarnia, bilard, stół do tenisa stołowego, mini biblioteczka. **Ośrodek posiada windę.**

**Wyżywienie:** 3 posiłki dziennie (śniadanie i kolacja w formie bufetu, obiad serwowany do stolika) od kolacji do śniadania.

Terminy	Osoba w pokoju 1-osobowym	Osoba w pokoju 2-osobowym	Osoba w pokoju 3-osobowym	Terminy	Osoba w pokoju 1-osobowym	Osoba w pokoju 2-osobowym	Osoba w pokoju 3-osobowym
22.01 - 04.02.2025* 05.02 - 18.02.2025*	2 790 zł	2 190 zł	2 190 zł	29.06 - 13.07.2025 14.07 - 28.07.2025 29.07 - 12.08.2025 13.08 - 27.08.2025	4 790 zł	3 990 zł	3 890 zł
19.02 - 04.03.2025* 05.03 - 18.03.2025*	2 890 zł	2 290 zł	2 290 zł	28.08 - 11.09.2025	4 490 zł	3 690 zł	3 590 zł
19.03 - 01.04.2024* 02.04 - 15.04.2025*	3 090 zł	2 490 zł	2 490 zł	12.09 - 26.09.2025	4 290 zł	3 490 zł	3 390 zł
16.04 - 29.04.2025* turnus wielkanocny	3 390 zł	2 790 zł	2 790 zł	27.09 - 11.10.2025	4 090 zł	3 290 zł	3 190 zł
30.04 - 14.05.2025	3 790 zł	2 990 zł	2 890 zł	12.10 - 26.10.2025	3 790 zł	2 990 zł	2 890 zł
15.05 - 29.05.2025	3 990 zł	3 190 zł	3 090 zł	27.10 - 09.11.2025* 10.11 - 23.11.2025*	3 090 zł	2 490 zł	2 490 zł
30.05 - 13.06.2025	4 190 zł	3 390 zł	3 290 zł	24.11 - 07.12.2025* 08.12 - 21.12.2025*	2 890 zł	2 290 zł	2 290 zł
14.06-28.06.2025	4 490 zł	3 690 zł	3 590 zł	22.12 - 04.01.2026**	3 990 zł	3 390 zł	3 290 zł

\* Turnus promocyjny: zabiegi przysługują każdemu kuracuszowi. Pozostałe turnusy: dla osób bez orzeczenia o niepełnospr. +400 zł za pakiet zabiegów

\*\* Turnus świąteczny zawiera opłatę za bal sylwestrowy, noclegi i wyżywienie (śniadanie, obiadokolacja)

**Rodzaje dysfunkcji, które można leczyć w obiekcie:** kobiety po mastektomii, z chorobami neurologicznymi, z chorobami układu krwiotwórczego, z chorobami układu moczowo-płciowego, z chorobami układu pokarmowego, z cukrzycą, ze schorzeniami układu oddechowego, z chorobą psychiczną, z dysfunkcją narządu ruchu, w tym poruszających się na wózkach inwalidzkich, z upośledzeniem umysłowym, ze schorzeniami układu krążenia.

**Zabiegi: pakiet 21 zabiegów rehabilitacyjnych** (bez masażu ręcznych i tlenoterapii hiperbarycznej): masaże klasyczne, krioterapię miejscową, aquavibron, kąpiel wirowa (kończyny dolne, górne i kręgosłup), pole magnetyczne, lampa sollux / Bio – V laser, prądy interferencyjne, kabina ciepła Infrared, łóżko masujące, okłady borowinowe, inhalacje.

**Program KO:** program animacyjny na terenie ośrodka (wieczorki taneczne, karaoke, spacer z przewodnikiem).

**Transport:** dojazd własny lub autokar Piotrków Trybunalski – Łódź– Kołobrzeg –Łódź – Piotrków Trybunalski, **koszt 250 zł/os.** (transport w terminie 30.04-11.10.2025). Odjazd 7:30 z parkingu przy Al. Kościuszki 116

**Uwagi:**

- **Dopłata do pokoju 1-osobowego : 40 zł/doba (520zł turnus)**
- Dla osób nie posiadających orzeczenia o niepełnosprawności i skierowania lekarskiego na turnus, a chcących skorzystać z pakietu zabiegów - **dopłata 400 zł.**

**ZNIŻKI DLA DZIECI PRZY OSOBACH DOROSŁYCH (2+1 LUB 2+2):**  
 dzieci do 3 lat bezpłatnie; 3-7 lat -30%; 7-14 lat -20%



winda



blisko plaży



# ŚWINOUJŚCIE



**Ośrodek Rehabilitacyjno-Sanatoryjny KORAB** położony jest przy samej promenadzie, **ok. 150m od morza**. Obiekt posiada 150 miejsc w pokojach 1, 2, 3 - osobowych, wyposażonych w pełny węzeł sanitarny, radio, telewizor i czajnik. Do dyspozycji Gości ośrodek oddaje także pokoje po remoncie o podwyższonym standardzie z nowym wyposażeniem i lodówką. Wszystkie pokoje jednoosobowe i trzyosobowe są o podwyższonym standardzie. Część pokoi z balkonami. W budynku znajduje się winda i dostęp do wi-fi. Ośrodek nie przyjmuje zwierząt. Do dyspozycji Gości: stołówka, świetlica, salka sportowo- rehabilitacyjna, gabinet lekarski oraz gabinety zabiegowe, rowery, kijki do nordic-walking.

**Wyżywienie:** 3 posiłki dziennie, od śniadania do kolacji dnia ostatniego. Śniadania i kolacje w formie bufetu. Obiady porcjowane.

Terminy	Uczestnik	Opiekun	Terminy	Uczestnik	Opiekun
12.03 - 25.03.2025	2 750 zł	2 650 zł	25.07 - 07.08.2025 09.08 - 22.08.2025	4 050 zł	3 950 zł
27.03 - 09.04.2025	2 950 zł	2 850 zł			
11.04 - 24.04.2025 <small>turnus świąteczny</small>	3 200 zł	3 100 zł	24.08 - 06.09.2025	3 850 zł	3 750 zł
26.04 - 09.05.2025	3 250 zł	3 150 zł	08.09 - 21.09.2025	3 700 zł	3 600 zł
11.05 - 24.05.2025	3 600 zł	3 500 zł	23.09 - 06.10.2025	3 500 zł	3 400 zł
26.05 - 08.06.2025	3 850 zł	3 750 zł	08.10 - 21.10.2025*	3 300 zł	3 200 zł
10.06 - 23.06.2025 25.06 - 08.07.2025 10.07 - 23.07.2025	4 050 zł	3 950 zł	06.11 - 19.11.2025	2 850 zł	2 750 zł
			21.11 - 04.12.2025*	2 500 zł	2 400 zł
			21.12.25 - 03.01.26* <small>z balem sylwestrowym</small>	4 050 zł	3 950 zł

\*bez noclegu po ostatnim dniu turnusu

**Rodzaje dysfunkcji, które można leczyć w obiekcie:** kobiety po mastektomii, z alergią, z celiakią, z chorobami dermatologicznymi, z chorobami neurologicznymi, z chorobami układu pokarmowego, z chorobami wymagającymi leczenia dietami eliminacyjnymi, z cukrzycą, z przewlekłym zapaleniem trzustki, z przewlekłymi chorobami wątroby, z zaburzeniami głosu i mowy, z zespołem Downa, ze schorzeniami endokrynologicznymi, ze schorzeniami laryngologicznymi, ze schorzeniami metabolicznymi, ze schorzeniami układu immunologicznego, ze schorzeniami układu oddechowego, z dysfunkcją narządu ruchu, z wyłączeniem osób poruszających się na wózkach inwalidzkich, ze schorzeniami układu krążenia.

**Zabiegi: 3 zabiegi dziennie** m.in. ultradźwięki, sollux, magnetoterapia, masaż wibracyjny, gimnastyka zbiorowa, ćwiczenia na ugulu, krioterapia punktowa, masaż leczniczy, inhalacja solankowa, lampa polaryzacyjna Bio-V, laser, wirówki, okłady borowinowe, gimnastyka poranna.

**Program KO:** dwa wieczorki taneczne przy zespole muzycznym, wycieczki piesze, wycieczki rowerowe, spacerzy z kijkami (Nordic Walking), wycieczkę autokarową, imprezy oświatowo-kulturalne, zajęcia prowadzone są przez kierownika KO i pod jego nadzorem

**Transport:** dojazd własny

### Uwagi:

- Przyjazd w dzień poprzedzający turnus (od godz. 14:00): bezpłatnie.
- Wyjazd dzień po zakończeniu turnusu: 100zł/os.

### Dodatkowe opłaty za zakwaterowanie w skrzydle „B” z balkonami

- zakwaterowanie w pokoju jednoosobowym - dopłata 400 zł,
- zakwaterowanie w pokoju dwuosobowym - dopłata 100 zł od osoby
- zakwaterowanie w pokoju trzyosobowym - dopłata 50 zł od osoby,

**Osoby nie posiadające grupy inwalidzkiej (stopnia niepełnosprawności) dopłata 200 zł od osoby.**



blisko plaży



bezpłatne WI-FI



# MIĘDZYWODZIE - NOWY CENNIK WKRÓTCE



Ośrodek Rehabilitacyjno – Wypoczynkowy „**RZEMIEŚLNIK**” położony **ok. 200m od morza**. Ośrodek składa się z 3 budynków: głównego budynku hotelowego z windą, budynku gastronomicznego, sezonowego budynku hotelowego. W budynku głównym oraz budynku sezonowym znajdują się pokoje noclegowe dostosowane do osób niepełnosprawnych, recepcja oraz baza rehabilitacyjna. Zakwaterowanie w pokojach 1,2,3 i 4 osobowych z pełnym węzłem sanitarny, szafy, stół, krzesła, telewizor, czajnik. Na terenie obiektu również: kawiarnia, sala rekreacyjna, sala terapii zajęciowej, sala szkoleniowa, miejsce na ognisko /grill.

**Wyżywienie:** 3 posiłki dziennie, serwowane, (od kolacji w dniu przyjazdu do śniadania w dniu wyjazdu + suchy prowiant na drogę). Stołówka w osobnym budynku 50m od budynku głównego

Terminy	Osoba z Orzeczeniem o niepełnosprawności	Osoba bez Orzeczenia o niepełnosprawności	Terminy	Osoba z Orzeczeniem o niepełnosprawności	Osoba bez Orzeczenia o niepełnosprawności

**Rodzaje dysfunkcji, które można leczyć w obiekcie:** całościowe zaburzenia rozwojowe, kobiety po mastektomii, z autyzmem, chorobami narządów wydzielania wewnętrznego, neurologicznymi, przemiany materii, skóry, układu krwiotwórczego, moczowo-płciowego, pokarmowego, chorobami wymagającymi leczenia dietami eliminacyjnymi, cukrzycą, epilepsją, mózgowym porażeniem dziecięcym, głosu i mowy, enzymatycznymi, laryngologicznymi, metabolicznymi, onkologicznymi, układu oddechowego, krążenia, dysfunkcją narządu ruchu poruszających się na wózkach inwalidzkich, na oraz z wyłączeniem osób poruszających się na wózkach inwalidzkich, padaczką.

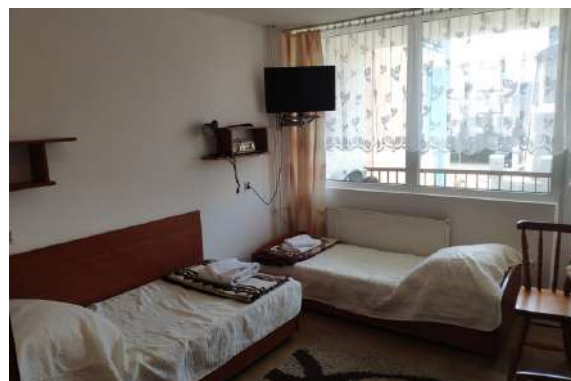
**Zabiegi: 3 zabiegi dziennie** w dni robocze (od pon do pt): Hydroterapia: kąpiel perełkowa, solankowa, wirowa kończyn górnych , kąpiel wirowa podudzi, masaż wodny stóp, Aqua-Vibron , masaż limfatyczny BOA , ultradźwięki, sonoforeza, prądy TENS, LASER , lampa BIO V, lampa Sollux , krioterapia, magnetronik, materac wibracyjny, fotel wibracyjny, ćwiczenia UGUL , ćwiczenia indywidualne, ćwiczenia grupowe, opieka pielęgniarska, doraźna opieka lekarska

**Program KO:** ognisk, grill, dwa wieczorki taneczne prowadzone przez profesjonalnego muzyka, wycieczka krajoznawcza z profesjonalnym przewodnikiem

**Transport:** dojazd własny

**Uwagi:**

- Opiekun bez zniżki – ma zabiegi jak uczestnik.
- **Pokój 2 os. do wykorzystania przez 1 os. lub trzysobowy dla dwóch osób za dopłatą 70zł/doba w lipcu i sierpniu, pozostałe 60zł/doba**
- Dzieci w wieku do lat 3 śpiące razem z rodzicami, bez wyżywienia – bezpłatnie (istnieje możliwość dokupienia wyżywienia)



blisko plaży



winda

# DZIWNÓWEK



Ośrodek Rehabilitacyjno-Wypoczynkowy **CONTESSA** to całoroczny kompleks usytuowany w samym centrum Dziwnówka, **ok. 300 m od morza**. Składa się z 4 sąsiadujących ze sobą budynków: budynek A z pokojami typu studio. Każde studio zamykane, z bezpośrednim wyjściem na zewnątrz. W budynku na parterze znajdują się pokoje i łazienki przystosowane dla potrzeb osób na **wózkach inwalidzkich**. Budynek B z **gabinetami zabiegowymi** i częścią hotelową (wszystkie pokoje z łazienkami i **balkonami**). Budynek C z **windą**, w którym znajdują się: **jadalnia** z kilkoma salami konsumpcyjnymi, kawiarnia z drink barem, bilardem oraz część hotelowa z pokojami z łazienkami. Budynek D z **windą**, z pokojami 2-, 3- i 4-osobowymi z łazienkami i dwupoziomowymi apartamentami. **Obiekt przyjazny dla osób niepełnosprawnych, w tym poruszających się na wózkach inwalidzkich.**

Do dyspozycji gości oddane zostały również zadbane **tereny zielone z meblami ogrodowymi, miejscem do grillowania, placem zabaw dla dzieci z trampoliną, boisko do siatkówki/koszykówki oraz boisko do piłki nożnej, krąg ogniskowy z podestem do tańczenia.**

**Wyżywienie:** 3 posiłki dziennie, od kolacji do śniadania. Dopłaty do diet: bezglutenowa 500zł. Wyżywienie w bud.C. Posiłki serwowane.

Pawilon	Terminy	Pawilon B, C, D. Pok. 2,3,4 os. z łazienką	Pawilon A. Pok. 2,3 os. bez łazienki	Pawilon	Terminy	Pawilon B, C, D. Pok. 2,3,4 os. z łazienką	Pawilon A. Pok. 2,3 os. bez łazienki
D	27.04 – 11.05.2025	2 650 zł	-	D	20.07 – 03.08.2025	3 550 zł	-
A, B, C	04.05 – 18.05.2025	2 700 zł	2 300 zł	A, B, C	27.07 – 10.08.2025	3 550 zł	2 850 zł
D	11.05 – 25.05.2025	2 750 zł	-	D	03.08 – 17.08.2025	3 550 zł	-
A, B, C	18.05 – 01.06.2025	2 850 zł	2 400 zł	A, B, C	10.08 – 24.08.2025	3 400 zł	2 800 zł
D	25.05 – 08.06.2025	3 000 zł	-	D	17.08 – 31.08.2025	3 300 zł	-
A, B, C	01.06 – 15.06.2025	3 150 zł	2 550 zł	A, B, C	24.08 – 07.09.2025	3 200 zł	2 700 zł
D	08.06 – 22.06.2025	3 300 zł	-	D	31.08 – 14.09.2025	3 150 zł	-
A, B, C	15.06 – 29.06.2025	3 350 zł	2 750 zł	A, B, C	07.09 – 21.09.2025	3 050 zł	2 500 zł
D	22.06 – 06.07.2025	3 450 zł	-	D	14.09 – 28.09.2025	3 000 zł	-
A, B, C	29.06 – 13.07.2025	3 550 zł	2 850 zł	B, C	21.09 – 05.10.2025	2 850 zł	-
D	06.07 – 20.07.2025	3 550 zł	-	D	28.09 – 12.10.2025	2 750 zł	-
A, B, C	13.07 – 27.07.2025	3 550 zł	2 850 zł	B, C	05.10 – 19.10.2025	2 650 zł	-

**ceny dla opiekuna: -280 zł**

**Rodzaje dysfunkcji, które można leczyć w obiekcie:** całościowe zaburzenia rozwojowe, głuchoniewidomi, jękający się, kobiety po mastektomii, osoby po laryngektomii, z alergią, z autyzmem, z celiakią, z chorobami dermatologicznymi, z chorobami narządów wydzielania wewnętrznego, z chorobami neurologicznymi, z chorobami przemiany materii, z chorobami reumatycznymi, z chorobami skóry, z chorobami układu krwiotwórczego, z chorobami układu moczowo-płciowego, z chorobami układu pokarmowego, z chorobami wymagającymi leczenia dietami eliminacyjnymi, z chorobą alzheimera, z chorobą Parkinsona, z cukrzycą, z fenylketonurią, z hemofilią, z mukopolisacharydozą, z mukowiscydozą, z mózgowym porażeniem dziecięcym, z niedoczynnością tarczycy, z przewlekłym zapaleniem trzustki, z przewlekłymi chorobami wątroby, z rozszczepem wargi i podniebienia, z wadami genetycznymi, z wadami postawy, z zaburzeniami depresyjnymi, z zaburzeniami głosu i mowy, z zaburzeniami nerwicowymi, z zaburzeniami psycho-organicznymi, z zaburzeniami rozwoju psychoruchowego, z zespołem downa, z zespołem marfana, z zespołem willipradera, ze schorzeniami dermatologicznymi, ze schorzeniami endokrynologicznymi, ze schorzeniami kręgosłupa, ze schorzeniami laryngologicznymi, ze schorzeniami metabolicznymi, ze schorzeniami onkologicznymi, ze schorzeniami reumatycznymi, ze schorzeniami skóry, ze schorzeniami układu immunologicznego, ze schorzeniami układu oddechowego, ze skoliozą, z chorobą psychiczną, z dysfunkcją narządu ruchu, w tym poruszających się na wózkach inwalidzkich, z dysfunkcją narządu słuchu, z dysfunkcją narządu wzroku, z padaczką, z upośledzeniem umysłowym, ze schorzeniami układu krążenia.

**Zabiegi: 3 zabiegi dziennie** w dni robocze: (masaż klasyczny i ćwiczenia indywidualne płatne dodatkowo) magnetoterapia, wirówki kończyn górnych i dolnych, magnetostymulacja, prądy diadynamiczne, interferencyjne, galwanizacja, jonoforeza, tens, laseroterapia, ultradźwięki, sollux, lampa solaris, aquavibron, fotel, masujący, materac masujący, masażer stóp, inhalacje indywidualne, okłady borowinowe, hydromasaż, kąpiel perełkowa, gimnastyka indywidualna. Zabiegi w bud B.

**Program KO:** 2x ognisko lub grill z pieczeniem kiełbasek przy zespole muzycznym, 2x wieczorek taneczny

**Transport:** dojazd własny

**Uwagi:**

- **W okresie od 22.06.2025 do 31.08.2025 dopłata do pokoju 1 os. 600 zł. W pozostałych okresach 500 zł.**
- Dzieci do lat 8 zniżka - 350zł od ceny turnusu.
- Opiekun bez zabiegów - 250zł od ceny turnusu.



duży teren rekreacyjny



winda

# DZIWNÓWEK



**Ośrodek ZORZA** położony jest **nad samym morzem**, na obszarze zalesionym. Na terenie ośrodka znajduje się: klimatyzowana jadalnia, salka gimnastyczna, świetlice, boisko trawiaste (siatkówka, kometka), **miejsce na ognisko**, grill, stół do tenisa stołowego, pralnia (płatna), wypożyczalnia sprzętu sportowego i plażowego, Teren ośrodka ogrodzony, **tylko 90 m od plaży** (łagodny zjazd, dostępny również dla osób poruszających się **na wózkach inwalidzkich**). Budynek I - pokoje 2,3,4 osobowe z pełnym węzłem sanitarnym i TV. **Pokoje na parterze** przystosowane są dla osób z dysfunkcją narządu ruchu. W budynku tym znajduje się: dział rehabilitacji, salka gimnastyczna, świetlice, salka szkoleniowa, pralnia (płatna). Budynek II: klimatyzowana jadalnia, salka wielofunkcyjna.

**Wyżywienie:** 3 posiłki dziennie, serwowane (od śniadania w dniu przyjazdu do obiadu w dniu wyjazdu + suchy prowiant). Stołówka w osobnym budynku 50m od budynku głównego

Terminy	Uczestnik z zabiegami	Terminy	Uczestnik z zabiegami
02.05 - 15.05.2025	2 500 zł	13.08 - 26.08.2025	3 100 zł
17.05 - 30.05.2025	2 700 zł	27.08 - 09.09.2025	2 850 zł
01.06 - 14.06.2025	3 000 zł	21.09 - 04.10.2025	2 780 zł
16.06 - 29.06.2025	3 200 zł	06.10 - 19.10.2025	2 600 zł
01.07 - 14.07.2025	3 300 zł	21.10 - 03.11.2025	2 500 zł
15.07 - 28.07.2025		05.11 - 18.11.2025	2 550 zł
30.07 - 12.08.2025			

**Opiekun (bez zabiegów) - cena niższa o 50 zł**

**Rodzaje dysfunkcji, które można leczyć w obiekcie:** całościowe zaburzenia rozwojowe, głuchoniewidomi, jękający się, kobiety po mastektomii, osoby po laryngektomii, z alergią, z autyzmem, z celiakią, z chorobami dermatologicznymi, z chorobami narządów wydzielania wewnętrznego, z chorobami neurologicznymi, z chorobami przemiany materii, z chorobami reumatycznymi, z chorobami skóry, z chorobami układu krwiotwórczego, z chorobami układu moczowo-płciowego, z chorobami układu pokarmowego, z chorobami wymagającymi leczenia dietami eliminacyjnymi, z chorobą alzheimera, z chorobą Parkinsona, z cukrzycą, z fenylketonurią, z hemofilią, z mukopolisacharydozą, z mukowiscydozą, z mózgowym porażeniem dziecięcym, z niedoczynnością tarczycy, z otyłością, z przewlekłym zapaleniem trzustki, z przewlekłymi chorobami wątroby, z rozszczepem wargi i podniebienia, z wadami genetycznymi, z wadami postawy, z zaburzeniami depresyjnymi, z zaburzeniami głosu i mowy, z zaburzeniami nerwicowymi, z zaburzeniami psycho-organicznymi, z zaburzeniami rozwoju psychoruchowego, z zespołem Downa, z zespołem Marfana, z zespołem Willipradera, ze schorzeniami dermatologicznymi, ze schorzeniami endokrynologicznymi, ze schorzeniami kręgosłupa, ze schorzeniami laryngologicznymi, ze schorzeniami metabolicznymi, ze schorzeniami onkologicznymi, ze schorzeniami reumatycznymi, ze schorzeniami skóry, ze schorzeniami układu immunologicznego, ze schorzeniami układu oddechowego, ze schorzeniami złego wchłaniania, ze skoliozą, ze stwardnieniem rozsianym, z chorobą psychiczną, z dysfunkcją narządu ruchu poruszających się na wózkach inwalidzkich, z dysfunkcją narządu ruchu, z wyłączeniem osób poruszających się na wózkach inwalidzkich, z dysfunkcją narządu słuchu, z dysfunkcją narządu wzroku, z padaczką, z upośledzeniem umysłowym, ze schorzeniami układu krążenia.

**Zabiegi: 2 zabiegi dziennie** w dni robocze (od pon do pt) wg zaleceń lekarza (po zaordynowaniu zabiegu nie ma możliwości jego zmiany na inny): kinezyterapii, fizykoterapii (aquavibron, prądy: diadynamiczne, jonoforeza, pole elektromagnetyczne), światłoterapii (lampa Sollux, Bioptron), masaży wibracyjnych (mata masująca, fotel masujący, łóżko do masażu kręgosłupa, auavibron), laseroterapii (laser), drenaż limfatyczny kończyn górnych. Całodobowa opieka pielęgniarska. Masaże ręczne za dodatkową opłatą. Zabiegi w bud 1.

**Program KO:** wieczorki taneczne przy muzyce na żywo, dyskoteki, wieczory poezji i humoru, również z muzyką biesiadną.

**Transport:** dojazd własny

**Uwagi:**

- **Dopłata do pokoju 1 os. – 600 zł (ilość pokoi ograniczona).**



blisko plaży



duży teren rekreacyjny

# NIECHORZE



**Ośrodek Rehabilitacyjno-Wypoczynkowy NATALIA** położony jest **450 metrów od plaży**. Bogata baza noclegowa, na którą składają się pokoje w dwóch budynkach przystosowana jest dla Gości w różnym wieku. Pokoje: 1, 2, 3 osobowe, studia 3 i 4 os. z łazienkami. Pokoje są wyposażone w TV, czajnik, ręczniki kąpielowe. Na terenie ośrodka znajduje się świetlica, sala fitness, siłownia, plac zabaw dla dzieci, boisko do siatkówki na murawie, stół do tenisa stołowego, parking – niestrzeżony, ogrodzony, miejsce na ognisko i grill, wypożyczalnia sprzętu plażowego.

**Wyżywienie:** 3 posiłki dziennie + podwieczorek (od śniadania do obiadu) oraz prowiant na drogę powrotną. Dopłaty do diet: bez mleczna, bez laktozowa, lekkostrawna, cukrzycowa, wątrobowa, wegetariańska 400 zł, bezglutenowa 500zł. Jadalnia w budynku głównym. Posiłki serwowane

Terminy	Uczestnik	Opiekun (bez zabiegów)	Terminy	Uczestnik	Opiekun (bez zabiegów)
25.04 - 08.05.2025	2 200 zł	2 100 zł	11.08 - 24.08.2025	3 300 zł	3 200 zł
10.05 - 23.05.2025	2 700 zł	2 600 zł	26.08 - 08.09.2025	2 860 zł	2 760 zł
11.06-24.06.2025	2 860 zł	2 760 zł	11.09 - 24.09.2025	2 750 zł	2 650 zł
27.06 - 10.07.2025	3 300 zł	3 200 zł	26.09 - 09.10.2025	2 530 zł	2 430 zł
12.07 - 25.07.2025 27.07-09.08.2025	3 520 zł	3 420 zł	11.10 - 24.10.2025	2 400 zł	2 300 zł

**Rodzaje dysfunkcji, które można leczyć w obiekcie:** kobiety po mastektomii, z alergią, z autyzmem, z celiakią, z chorobami narządów wydzielania wewnętrznego, z chorobami neurologicznymi, z chorobami przemiany materii, z chorobami układu krwiotwórczego, z chorobami układu moczowo-płciowego, z chorobami układu pokarmowego, z chorobami wymagającymi leczenia dietami eliminacyjnymi, z cukrzycą, z hemofilią, z mózgowym porażeniem dziecięcym, z przewlekłym zapaleniem trzustki, z przewlekłymi chorobami wątroby, z wadami genetycznymi, z wadami postawy, z zaburzeniami głosu i mowy, z zaburzeniami rozwoju psychoruchowego, z zespołem Downa, ze schorzeniami dermatologicznymi, ze schorzeniami endokrynologicznymi, ze schorzeniami kręgosłupa, ze schorzeniami laryngologicznymi, ze schorzeniami metabolicznymi, ze schorzeniami onkologicznymi, ze schorzeniami reumatycznymi, ze schorzeniami układu immunologicznego, ze schorzeniami układu oddechowego, ze stwardnieniem rozsianym, z chorobą psychiczną, z dysfunkcją narządu ruchu, **z wyłączeniem** osób poruszających się na wózkach inwalidzkich, z dysfunkcją narządu słuchu, z dysfunkcją narządu wzroku, z padaczką, z upośledzeniem umysłowym, ze schorzeniami układu krążenia.

**Zabiegi: 2 dziennie** (dni wolne od zabiegów to dzień przyjazdu na turnus, dzień wyjazdu i dwie niedziele). Ultradźwięki, ultrafonoforeza, diadynamik, jonoforeza, interdyn, galwanizacja, elektrostymulacja, sollux, lampa nefrytowa, inhalacje solankowe, z leków, eteryczne, ziołowe, magnetronik, krioterapia, aquavibron, BOA, fotel masujący, leżanki masujące, łożo nefrytowe, hydromasaż, kąpiel ozonowa, hydromasaż z olejkami eterycznymi, UGUL, gimnastyka zbiorowa i indywidualna, okłady borowinowe. Zabiegi dodatkowo płatne: masaż klasyczny, hipoterapia. Zabiegi w bud. mniejszym.

**Program KO:** Dwa ogniska z grillem połączone z biesiadą i muzyką (zamiast kolacji), wycieczka bryczką po Niechorzu, wycieczka autokarowa do Kołobrzegu (w cenie od maja do września), Fakultatywne (dodatkowo płatne) wycieczki autokarowe w okresie maj-wrzesień: przejazd kolejka wąskotorową, latarnia morską, motylarnia (od czerwca), aquapark.

**Transport:** dojazd własny

### Uwagi:

- Dziecko 0 – 2 lata – bez świadczeń – 300 zł
- Dziecko towarzyszące do lat 8, wspólny nocleg, 1/2 wyżywienia – 1000 PLN
- Dopłata do zabiegów dla opiekuna – 150 PLN/pakiet



duży  
teren rekreacyjny



dobra  
baza zabiegowa



Ośrodek **FAMA-STA** położony w odległości **350 metrów od plaży**. Czterokondygnacyjny, dwuskrzydłowy budynek hotelowy (skrzydła A i B) **posiada windę** i znajdują się w nim ogrzewane 2, 3- osobowe pokoje z łazienkami, balkonami, wyposażone w szafy, komody, tapczany, stoliki i krzesła. Znajdują się tu też pokoje przystosowane do potrzeb osób poruszających się na **wózkach inwalidzkich**. Na parterze skrzydła A umiejscowiona jest recepcja, duża siłownia ze sprzętem fitness oraz nowoczesna baza rehabilitacyjna. W dwukondygnacyjnym pawilonie C, położonym w głębi ośrodka, znajduje się część hotelowa, administracyjno – biurowa oraz przestronna stołówka. Obiekt posiada bogate zaplecze sportowo–rekreacyjne, na które składają się: **basen odkryty z podgrzewaną wodą**, boisko do siatkówki plażowej, siłownia zewnętrzna, boiska do gry w siatkówkę, koszykówkę i kort tenisowy, plac zabaw, stoły do gry w tenisa stołowego. Bezpłatne wypożyczenie kijków do Nordic Walking.

**Wyżywienie:** 3 posiłki dziennie + podwieczorek wydawany przy obiedzie, *śniadania i kolacje w formie bufetu, obiady są serwowane. Od kolacji w dniu przyjazdu do śniadania w dniu wyjazdu+ suchy prowiant na drogę.* Diety za dodatkową odpłatą, np. 350zł bezglutenowa, 280zł cukrzycowa, wegetariańska, bezmleczna, bezlaktozowa, wątrobowa, 210zł lekkostrawna, inne diety płatne wg kalkulacji sporządzonej przez dietetyka ośrodka. Jadalnia w bud. C.

Terminy	Uczestnik	Cena turnusu dla opiekuna (bez zabiegów)
15.05 – 29.05.2025	3 000 zł	2 520 zł
30.05 – 13.06.2025	3 050 zł	2 570 zł
31.07 – 14.08.2025	3 630 zł	3 150 zł
15.08 – 29.08.2025	3 450 zł	2 970 zł
30.08 – 13.09.2025	3 150 zł	2 670 zł
14.09 – 28.09.2025	2 940 zł	2 460 zł

**Rodzaje dysfunkcji, które można leczyć w obiekcie:** całościowe zaburzenia rozwojowe, kobiety po mastektomii, z alergią, z autyzmem, z celiakią, z chorobami dermatologicznymi, z chorobami narządów wydzielania wewnętrznego, z chorobami neurologicznymi, z chorobami reumatycznymi, z chorobami układu krwiotwórczego, z chorobami układu moczowo-płciowego, z chorobami układu pokarmowego, z chorobami wymagającymi leczenia dietami eliminacyjnymi, z cukrzycą, z mózgowym porażeniem dziecięcym, z zaburzeniami depresyjnymi, z zaburzeniami głosu i mowy, z zaburzeniami nerwicowymi, z zespołem Downa, ze schorzeniami endokrynologicznymi, ze schorzeniami kręgosłupa, ze schorzeniami laryngologicznymi, ze schorzeniami metabolicznymi, ze schorzeniami onkologicznymi, ze schorzeniami układu oddechowego, ze schorzeniami złęgo wchłaniania, ze stwardnieniem rozsianym, z chorobą psychiczną, z dysfunkcją narządu ruchu, w tym poruszających się na wózkach inwalidzkich, z dysfunkcją narządu słuchu, z padaczką, z upośledzeniem umysłowym, ze schorzeniami układu krążenia.

**Zabiegi: 20 zabiegów** wg wskazań lekarza: (krioterapia punktowa, laser terapeutyczny, etius U, magnetronik, materac do magnetoterapii, lampa solaris, lampa sollux, okłady borowinowe, aparat do masażu uciskowego BOA MAX2, fotele terapeutyczne do masażu, leżanki masujące, grota solna, wanny masujące kończyny górne i dolne), opieka pielęgniarska

**Program KO:** wieczorki taneczne, również przy muzyce na żywo, ognisko z pieczeniem kiełbasek, karaoke, biesiadowanie, spacer, pamiątkowy dyplom za udział w turnusie.

**Transport:** dojazd własny

**Uwagi:**

- **Dopłata do pok. 1 os - 490 zł/turnus,**
- uczestnik turnusu do lat 10 (z porcją dziecięcą) - 210 zł niżki
- pobyt trzeciej osoby w pokoju (przy dwóch osobach pełnopłatnych) - 25% niżki od ceny opiekuna



duży teren rekreacyjny



basen zewnętrzny



**Ośrodek Wypoczynkowy POSEJDON** położony jest zaledwie **50 m od morza** i 1,5 km od jeziora Resko. Wśród pięknego **lasu sosnowego**, usytuowane zostały dwa główne jednopiętrowe pawilony hotelowe. W trzecim budynku mieści się jadalnia, recepcja i świetlica. Jednorazowo można przyjąć w ośrodku 130 osób. Pokoje 2- osobowe oraz pokoje typu studio dla 3-4 os. z łazienkami, wyjściem na deptak, TV, telefonem. Studio – dwa pokoje ze wspólnym przedpokojem i jedną łazienką. Do dyspozycji gości sala klubowa z TV, WI-FI, własne dojście do morza, plac zabaw, miejsce na ognisko lub grilla, wypożyczalnia rowerów, leżaki.

**Wyżywienie:** 3 posiłki dziennie, od kolacji w dniu przyjazdu do śniadania. Śniadanie bufet, obiad i kolacja serwowane.

Terminy	Pokój 2 os.	Pokój studio 2+1 os.	Pokój studio 4 os.	Terminy	Pokój 2 os.	Pokój studio 2+1 os.	Pokój studio 4 os.
29.03 - 12.04.2025	2 310 zł	2 310 zł	2 190 zł	14.06 - 28.06.2025	3 810 zł	3 810 zł	3 410 zł
12.04 - 26.04.2025	2 450 zł	2 450 zł	2 300 zł	28.06 - 30.08.2025*	4 290 zł	4 290 zł	3 930 zł
26.04 - 10.05.2025	2 820 zł	2 820 zł	2 450 zł	30.08 - 13.09.2025	3 610 zł	3 610 zł	3 410 zł
10.05 - 31.05.2025	3 180 zł	3 180 zł	3 060 zł	13.09 - 27.09.2025	3 280 zł	3 280 zł	3 280 zł
31.05 - 14.06.2025	3 520 zł	3 520 zł	3 180 zł				

Dla opiekuna (bez zabiegów) zniżka 100 zł

**Rodzaje dysfunkcji, które można leczyć w obiekcie:** całościowe zaburzenia rozwojowe, kobiety po mastektomii, osoby po laryngotomii, z autyzmem, z chorobami narządów wydzielania wewnętrznego, z chorobami neurologicznymi, z chorobami przemiany materii, z chorobami reumatycznymi, z chorobami układu moczowo-płciowego, z chorobami układu pokarmowego, z chorobą alzheimera, z chorobą Parkinsona, z cukrzycą, z niedoczynnością tarczycy, z otyłością, z przewlekłymi chorobami wątroby, z zaburzeniami głosu i mowy, ze schorzeniami dermatologicznymi, ze schorzeniami endokrynologicznymi, ze schorzeniami enzymatycznymi, ze schorzeniami laryngologicznymi, ze schorzeniami metabolicznymi, ze schorzeniami onkologicznymi, ze schorzeniami układu immunologicznego, ze schorzeniami układu oddechowego, z chorobą psychiczną, z dysfunkcją narządu ruchu, **z wyłączeniem** osób poruszających się na wózkach inwalidzkich, z padaczką, z upośledzeniem umysłowym, ze schorzeniami układu krążenia.

**Zabiegi: 2 zabiegi dziennie** od poniedziałku do piątku w dni robocze według wskazań lekarza (z wyłączeniem masażu leczniczego). Diadynamik, gimnastyka indywidualna, gimnastyka zbiorowa, hydromasaż, inhalacja standard, interdyn, jonoforeza, kąpiel borowinowa – ekstrakt, kąpiel perełkowa, kąpiel solankowa, kąpiel solankowa ½, kąpiel solankowa częściowa, krioterapia miejscowa, lampa Biopton, lampa sollux, laser standard, masaż AQUAI (łóżko wodne), masaż limfatyczny (boa), masaż wirowy nóg/rąk, okłady borowinowe, pole magnetyczne, Tens, ultradźwięki.

**Program KO:** grill lub ognisko lub wieczorek taneczny, koncert lub inne wydarzenie kulturalne raz w tygodniu

**Transport:** dojazd własny

**Uwagi:**

- **Pokój jednoosobowy: (pokój dwuosobowy do pojedynczego wykorzystania) – dopłata: - 50% ceny za 1 osobę w pokoju w okresie 28.06 – 30.08.2025; 30% ceny za 1 osobę w pokoju w pozostałych terminach**
- Dostawka dla osoby dorosłej w pokoju 2 – osobowym – 30 % zniżki.
- Dzieci do lat 3 – 35 zł/doba ( bez świadczeń – wyżywienie dodatkowo płatne, na wspólnym spaniu).
- Opiekun bez zabiegów zniżka 100zł.
- Dodatkowe świadczenia żywieniowe: śniadanie bufet 50 zł, obiad 50 zł, kolacja 40 zł; obiadokolacja bufet 70 zł
- ½ porcji dla dzieci dla lat 10ciu – śniadanie 32 zł, obiad 40 zł, kolacja 30 zł, obiadokolacja bufet 50 zł



las sosnowy



blisko plaży

# KOŁOBRZEG



**Ośrodek Sanatoryjno - Wypoczynkowy POSEJDON** położony jest nieopodal portu, **około 300 m od plaży**. Składa się z 2 trzypiętrowych budynków połączonych ze sobą łącznikiem mogących przyjąć jednorazowo 240 gości. Dostępne pokoje 1, 2, 3-osobowe o standardowym wyposażeniu, z łazienkami, TV, radiem, telefonem, czajnikiem, sprzętem plażowym. Pokoje od strony zachodniej posiadają obszerne balkony. Pokoje premium - pokoje 2 os. z możliwością dostawki. Do dyspozycji gości: centrum odnowy biologicznej, kryty basen, jacuzzi, kawiarnia, biblioteka, bezpłatny Internet.

**Wyżywienie:** 3 posiłki dziennie, od kolacji w dniu przyjazdu, do śniadania. Śniadanie bufet, pozostałe posiłki serwowane.

Terminy	Pokój 1 osobowy		Pokój 2 osobowy		Terminy	Pokój 1 osobowy		Pokój 2 osobowy	
	bez balkonu	z balkonem	bez balkonu	z balkonem		bez balkonu	z balkonem	bez balkonu	z balkonem
04.01 - 22.03.2025	3 070 zł	3 290 zł	2 860 zł	3 130 zł	14.06 - 06.09.2025	4 670 zł	5 270 zł	4 230 zł	4 940 zł
22.03 - 12.04.2025	3 400 zł	3 790 zł	3 130 zł	3 460 zł	06.09 - 20.09.2025 20.09 - 04.10.2025	4 170 zł	4 780 zł	3 730 zł	4 390 zł
12.04 - 26.04.2025	3 460 zł	3 950 zł	3 190 zł	3 680 zł	04.10 - 18.10.2025	3 840 zł	4 450 zł	3 570 zł	4 070 zł
26.04 - 10.05.2025	3 460 zł	3 950 zł	3 190 zł	3 680 zł	18.10 - 01.11.2025 01.11 - 15.11.2025 15.11 - 29.11.2025 29.11 - 13.12.2025	3 400 zł	3 790 zł	3 130 zł	3 460 zł
03.05 - 17.05.2025 17.05 - 31.05.2025	3 840 zł	4 450 zł	3 570 zł	4 070 zł	13.12 - 27.12.2025	4 170 zł	4 780 zł	3 730 zł	4 390 zł
31.05 - 14.06.2025	4 170 zł	4 780 zł	3 730 zł	4 390 zł	20.12.25 - 03.01.26*	4 520 zł	5 130 zł	4 080 zł	4 740 zł

\*Turnus z zabawą sylwestrową

**Rodzaje dysfunkcji, które można leczyć w obiekcie:** całościowe zaburzenia rozwojowe, kobiety po mastektomii, osoby po laryngotomii, z autyzmem, z chorobami narządów wydzielania wewnętrznego, z chorobami neurologicznymi, z chorobami przemiany materii, z chorobami układu moczowo-płciowego, z chorobami układu pokarmowego, z chorobą alzheimera, z chorobą Parkinsona, z cukrzycą, z niedoczynnością tarczycy, z otyłością, z przewlekłymi chorobami wątroby, z zaburzeniami głosu i mowy, ze schorzeniami dermatologicznymi, ze schorzeniami endokrynologicznymi, ze schorzeniami enzymatycznymi, ze schorzeniami laryngologicznymi, ze schorzeniami metabolicznymi, ze schorzeniami onkologicznymi, ze schorzeniami reumatycznymi, ze schorzeniami układu immunologicznego, ze schorzeniami układu oddechowego, z chorobą psychiczną, z dysfunkcją narządu ruchu, z wyłączeniem osób poruszających się na wózkach inwalidzkich, z padaczką, z upośledzeniem umysłowym, ze schorzeniami układu krążenia.

**Zabiegi:** 2 zabiegi dziennie w dni robocze (od pon. do pt.) zgodnie z zaleceniem lekarza (z wyłączeniem masażu klasycznego). diadynamik, fasony (ręce), galwanoborowina, gimnastyka indywidualna, gimnastyka w basenie, gimnastyka zbiorowa, hydromasaż, inhalacja oka, inhalacja standard, inhalacja AMSA, interdyn, jonoforeza, kąpiel borowinowa – ekstrakt, kąpiel CO2, suche CO2, kąpiel perełkowa, kąpiel solankowa, kąpiel solankowa ½, kąpiel solankowa częściowa, krioterapia miejscowa, lampa Bioptron, lampa sollux, laser standard, masaż AQUAI (łóżko wodne), masaż limfatyczny (boa), masaż wirowy nóg/rąk, fotel masujący, okłady borowinowe, pole magnetyczne, Tens, ultradźwięki.

**Program KO: basen solankowy z jacuzzi i sauną – 1 godzina dziennie,** grota solna – 2 wejścia/ 1 tydzień, rejs statkiem.

**Transport:** dojazd własny

**Uwagi:**

- **promocyjny pakiet 5 masażów leczniczych – 195zł**
- 10% rabatu na zabiegi lecznicze wykupione poza pakietem
- konsultacja lekarska – 130zł



basen kryty



bezpłatne WI-FI

Cena nie obejmuje opłaty miejscowej.

Warunkiem uczestnictwa w turnusie jest: Orzeczenie o niepełnosprawności lub "Wniosek lekarza o skierowanie na turnus rehabilitacyjny" i „Informacja o stanie zdrowia” . W przypadku braku tych dokumentów, do ceny turnusu doliczony zostanie podatek VAT w wysokości 8%.



**MAGNOLIA SPA** to komfortowo wyposażony obiekt, położony w zachodniej części Kołobrzegu, **do morza jest w linii prostej zaledwie 800 metrów**, choć do plaży należy przejść około 950 m spacerkiem przez kameralną dzielnicę willową. W budynku znajdują się 57 wygodnych i komfortowo wyposażonych pokoi 1, 2, 3 os. z łazienkami. Dodatkowo każdy pokój posiada TV-sat, lodówkę i telefon. Szczególnym udogodnieniem jest bezpłatny dostęp do WiFi na terenie ośrodka. Do dyspozycji: jadalnia, kawiarnia, basen, jacuzzi, sauna, łaźnia parowa, nowoczesna baza rehabilitacyjna.

**Wyżywienie:** 3 posiłki dziennie, *śniadania i kolacje w formie bogatego bufetu, obiady serwowane*. Pierwsze świadczenie obiadokolacja, ostatnie śniadanie + suchy prowiant. Możliwość diety: cukrzycowa, lekkostrawna ( bezpłatnie ).

Terminy	Pokój 1-osobowy	Pokój 2 os. bez balkonu	Pokój 2 os. z balkonem	Terminy	Pokój 1-osobowy	Pokój 2 os. bez balkonu	Pokój 2 os. z balkonem
01.02 - 15.02.2025	2 980 zł	2 650 zł	2 790 zł	21.06 - 05.07.2025 05.07 - 19.07.2025 19.07. - 02.08.2025 02.08 - 16.08.2025 16.08 - 30.08.2025 30.08 - 13.09.2025	4 250 zł	3 960 zł	4 140 zł
15.02 - 01.03.2025	3 160 zł	2 730 zł	2 830 zł	13.09 - 27.09.2025	4 090 zł	3 800 zł	3 930 zł
01.03 - 15.03.2025 15.03 - 29.03.2025	3 280 zł	2 870 zł	2 990 zł	27.09 - 11.10.2025	3 940 zł	3 720 zł	3 840 zł
29.03 - 12.04.2025	3 320 zł	3 100 zł	3 240 zł	11.10 - 25.10.2025	3 830 zł	3 550 zł	3 680 zł
12.04 - 24.04.2025* 26.04 - 10.05.2025	3 600 zł	3 300 zł	3 490 zł	25.10 - 08.11.2025 08.11 - 22.11.2025	3 670 zł	3 420 zł	3 540 zł
10.05 - 24.05.2025	3 790 zł	3 510 zł	3 650 zł	22.11 - 06.12.2025	3 480 zł	3 180 zł	3 330 zł
24.05 - 07.06.2025	3 900 zł	3 620 zł	3 790 zł	06.12 - 19.12.25**	3 250 zł	2 960 zł	3 110 zł
07.06 - 21.06.2025	4 100 zł	3 780 zł	3 920 zł	20.12.25 - 02.01.26***	4 450 zł	4 050 zł	4 210 zł

\*Turnus Wielkanocny \*\* Turnus 13 noclegów \*\*\* Turnus Świąteczno-Noworoczny - cena obejmuje Bal Sylwestrowy

**Rodzaje dysfunkcji, które można leczyć w obiekcie:** kobiety po mastektomii, z alergią, z chorobami narządów wydzielania wewnętrznego, z chorobami neurologicznymi, z chorobami reumatycznymi, z chorobami układu moczowo-płciowego, z cukrzycą, z niedoczynnością tarczycy, ze schorzeniami kręgosłupa, ze schorzeniami laryngologicznymi, ze schorzeniami onkologicznymi, ze schorzeniami układu oddechowego, z chorobą psychiczną, z dysfunkcją narządu ruchu, z wyłączeniem osób poruszających się na wózkach inwalidzkich, z padaczką, z upośledzeniem umysłowym, ze schorzeniami układu krążenia.

**Zabiegi: 3 razy dziennie**, wg wskazań lekarskich w dni robocze (Aquavibron, pneumatyczny masaż limfatyczny Boa na ręce i nogi, plastry borowiny naturalnej kołobrzeskiej, fango, kąpiel perełkowa, hydromasaż, kąpiel wirowa kończyn dolnych i górnych, prądy interferencyjne, ultradźwięki/fonoforeza, laseroterapia, magnetoterapia, lampa sollux, lampa biopton, inhalacje solankowe, gimnastyka grupowa w basenie i na sali, ugul, 2 masaże klasyczne odcinkowe, opieka pielęgniarska,

**Program KO:** rejs statkiem po Bałtyku (uzależniony od warunków atmosferycznych), zwiedzanie latarni morskiej i muzeum minerałów, wieczorki taneczne, sezonowo wypożyczalnia rowerów, wypożyczalnia kijków do Nordic Walking.

**Transport:** dojazd własny

**Uwagi:**

- pobyt opiekuna bez zabiegów ( możliwość dokupienia – 200,00 zł).
- **Bezpłatne korzystanie z basenu, sauny suchej, łaźni parowe oraz jacuzzi, kijków Nordic Walking**







Ośrodek Rehabilitacyjno - Wypoczynkowy **DOZAMEL**, położony w północno-wschodniej części Kołobrzegu, **250 m od morza** w pobliżu Amfiteatru. Ośrodek posiada 214 miejsc w pokojach 1- i 2-osobowych oraz 4 apartamentach zlokalizowanych w **czterech dwukondygnacyjnych budynkach** – Alina (czerwona), Beata (zielona), Celina (żółta) i Dorota (niebieska). Alina – usytuowana jest najbliższej wejścia na teren ośrodka od ulicy Kościuszki. Beata – znajduje się w głębi terenu, za Aliną i to właśnie **w Beacie, na parterze mieści się baza rehabilitacyjna**. Do Państwa dyspozycji są pokoje na pierwszym piętrze oraz dwa na dole przystosowane dla osób z niepełnosprawnościami, poruszających się na wózku. Celina – zlokalizowana jest w głębi w najbardziej centralnym punkcie naszego ośrodka, najbliżej placu zabaw i grilla. Dorota – położona w głębi terenu ośrodka, w pobliżu kawiarni i letniego ogródka. W każdym z pawilonów oferujemy Państwu gustownie urządzone, jasne i przytulne pokoje 1- i 2-osobowe z łazienkami, oraz komfortowe i przestronne pokoje typu studio. Pokoje we wszystkich pawilonach zostały gruntownie odnowione i przeprojektowane. Są wyposażone w tv, lodówki, czajniki elektryczne i suszarki do włosów, a także leżaki i parawany. Wszystkie pokoje zlokalizowane na parterze mają oddzielne wejścia a pokoje na piętrze łączy wspólny korytarz.

**Wyżywienie:** 3 posiłki dziennie, od obiadu do śniadania. Śniadanie i kolacja w formie bufetu, obiady serwowane. Istnieje możliwość wyboru diety na życzenie gości lub ze wskazań lekarskich. Stołówka w bud. centralnym.

Terminy	Pokój 1 os.	Pokój 2 os.	Terminy	Pokój 1 os.	Pokój 2 os.
18.01 - 01.02.2025 01.02 - 15.02.2025 15.02 - 01.03.2025 01.03 - 15.03.2025 29.03 - 12.04.2025	2 860 zł	2 570 zł	30.08 - 13.09.2025	4 170 zł	3 620 zł
12.04 - 26.04.2025	3 960 zł	3 550 zł	13.09 - 27.09.2025 27.09 - 11.10.2025	3 960 zł	3 550 zł
26.04 - 10.05.2025 10.05 - 24.05.2025	3 620 zł	3 260 zł	11.10 - 25.10.2025	3 400 zł	3 130 zł
24.05 - 07.06.2025 07.06 - 21.06.2025	4 170 zł	3 620 zł	25.10 - 08.11.2025 08.11 - 22.11.2025 22.11 - 06.12.2025	2 860 zł	2 570 zł
21.06 - 05.07.2025 19.07 - 02.08.2025 02.08 - 16.08.2025 16.08 - 30.08.2025	4 580 zł	4 230 zł	19.12.25 - 02.01.26*	4 170 zł	3 620 zł

\*Turnus Bożonarodzeniowy, cena nie obejmuje Balu Sylwestrowego

**Rodzaje dysfunkcji, które można leczyć w obiekcie:** kobiety po mastektomii, z autyzmem, z chorobami neurologicznymi, z chorobami reumatycznymi, z cukrzycą, z mózgowym porażeniem dziecięcym, z wadami genetycznymi, z wadami postawy, z zaburzeniami rozwoju psychoruchowego, ze schorzeniami kręgosłupa, ze schorzeniami metabolicznymi, ze schorzeniami układu oddechowego, z dysfunkcją narządu ruchu, z wyłączeniem osób poruszających się na wózkach inwalidzkich, z upośledzeniem umysłowym, ze schorzeniami układu krążenia.

**Zabiegi: 20 zabiegów w dni robocze** zgodnie z zaleceniem lekarza. Aquavibron, BOA, diadynamik, drenaż limfatyczny, fotel masujący, gimnastyka, hydromasaż, inhalacje, interdyn, jonoforeza, kąpiel solankowa, wirowa, krioterapia, lampa bioptron, laseroterapia, magnetoterapia, okłady borowinowe, prądy TENS, sauna, sollux, ultradźwięki, Zabiegi w bud. Beata.

**Program KO:** impreza plenerowa, wycieczka z przewodnikiem, wieczorki taneczne, koncerty, biesiady.

**Transport:** dojazd własny

**Uwagi:**

- Dostawka: 200zł taniej
- Opiekun - brak zniżek - ma zabiegi





**ALKA SUN RESORT** położony jest w samym sercu Ustronia Morskiego. **Ośrodek znajduje się bardzo blisko plaży – 120m**, z północnych pokoi na wyższych kondygnacjach widać morze. W ośrodku znajdują się 92 wygodne i funkcjonalne pokoje, a także kawiarnia, sala konferencyjna, baza rehabilitacyjna, strefa SPA, grota solna, sala fitness, gabinety: podologiczny i biorezonansu, oraz sauna ziołowa i jacuzzi. W roku 2012 został zakończony remont obiektu, podnoszący standard zakwaterowania, została też zamontowana **winda hotelowa**. Zakwaterowanie: pokoje 1, 2 i 3 osobowe oraz 3-4os. typu STUDIO. Ekspozycja pokoi od strony północnej i południowej. Wszystkie pokoje posiadają balkony typu francuskiego. Internet WiFi – bezpłatnie na terenie obiektu. Pokoje typu standard – powierzchnia 20m2, komfort 30m2.

**Wyżywienie:** 3 posiłki dziennie, od kolacji w dniu przyjazdu do śniadania w dniu wyjazdu. Śniadania i kolacje w formie bufetu szwedzkiego, obiad serwowany. Dopłata do diet: od 20 zł do 70 zł/osoba/doba.

Terminy	Osoba z rehabilitacją				Opiekun bez zabiegów			
	Pokój standard	Pokój komfort min 2 os.	Pokój komfort 3 os.	Pokój 1 os.	Pokój standard	Pokój komfort min 2 os.	Pokój komfort 3 os.	Pokój 1 os.
01.02 - 14.02.2025 15.02 - 20.02.2025 01.03 - 14.03.2025 15.03 - 28.03.2025 29.03 - 11.04.2025	2 875 zł	3 265 zł	2 587 zł	3 225 zł	2 675 zł	3 065 zł	2 407 zł	3 025 zł
12.04 - 25.04.2025 turnus świąteczny	3 770 zł	4 015 zł	3 393 zł	4 120 zł	3 570 zł	3 960 zł	3 213 zł	3 920 zł
26.04 - 09.05.2025 10.05 - 23.05.2025	3 345 zł	3 735 zł	3 010 zł	3 695 zł	3 145 zł	3 535 zł	2 830 zł	3 495 zł
24.05 - 06.06.2025 07.06 - 20.06.2025	3 630 zł	4 020 zł	3 267 zł	3 980 zł	3 430 zł	3 820 zł	3 087 zł	3 780 zł
21.06 - 04.07.2025 05.07 - 18.07.2025 19.07 - 01.08.2025 02.08 - 15.08.2025 16.08 - 29.08.2025 30.08 - 12.09.2025	4 210 zł	4 600 zł	3 789 zł	4 560 zł	4 010 zł	4 400 zł	3 609 zł	4 360 zł
13.09 - 26.09.2025 27.09 - 10.10.2025 11.10 - 24.10.2025 25.10 - 07.11.2025	3 345 zł	3 735 zł	3 010 zł	3 695 zł	3 145 zł	3 535 zł	2 830 zł	3 495 zł
08.11 - 21.11.2025 22.11 - 05.12.2025	3 035 zł	3 425 zł	2 732 zł	3 385 zł	2 835 zł	3 225 zł	2 550 zł	3 185 zł

**Rodzaje dysfunkcji, które można leczyć w obiekcie:** kobiety po mastektomii, z alergią, z celiakią, z chorobami neurologicznymi, z chorobami przemiany materii, z chorobami reumatycznymi, z chorobami układu krwiotwórczego, z chorobami układu pokarmowego, z chorobą alzheimera, z chorobą Parkinsona, z cukrzycą, z epilepsją, z niedoczynnością tarczycy, z otyłością, z przewlekłym zapaleniem trzustki, z przewlekłymi chorobami wątroby, z wadami genetycznymi, z wadami postawy, z zaburzeniami depresyjnymi, z zaburzeniami nerwicowymi, z zespołem downa, ze schorzeniami dermatologicznymi, ze schorzeniami endokrynologicznymi, ze schorzeniami kręgosłupa, ze schorzeniami laryngologicznymi, ze schorzeniami metabolicznymi, ze schorzeniami onkologicznymi, ze schorzeniami układu immunologicznego, ze schorzeniami układu oddechowego, ze stwardnieniem rozsianym, z chorobą psychiczną, z dysfunkcją narządu ruchu poruszających się na wózkach inwalidzkich, z dysfunkcją narządu ruchu, z wyłączeniem osób poruszających się na wózkach inwalidzkich, z padaczką, z upośledzeniem umysłowym, ze schorzeniami układu krążenia.

**Zabiegi:** 27 zabiegów rehabilitacyjnych (3 zabiegi dziennie pon-pt) masaże wirówkowy stóp i podudzia, aquavibron, kąpiel peretkowa, relaksacyjna, elektroterapia, laser, magnetostymulacja, fotel masujący, Sollux, lampa Bio-V, inhalacje, grota solna, okłady termalne z borowiny.

**Program KO:** koncerty na żywo wg harmonogramu obiektu, ogniska z pieczeniem kiełbasek, wieczorki taneczne/dancingi, prelekcje, zawody, gry, zabawy, fakultatywne wycieczki autokarowe, piesze wycieczki po ustroniu morskim i okolicach, słodkie popołudnie, i liczne niespodzianki.

**Transport:** dojazd własny



blisko plaży



pokoje po remoncie



# SARBINOWO



**Centrum Rehabilitacji i Wypoczynku SOPHIA-BRYZA** to kompleks budynków, boisk sportowych i terenów rekreacyjnych o łącznej powierzchni ok. 2,5 ha, położonych **400 m od morza**, w znanej ze swych walorów klimatycznych miejscowości Sarbinowo. Do dyspozycji oddano 138 miejsc noclegowych w funkcjonalnych i estetycznych pokojach 1-, 2-, 3-osobowych z pełnym węzłem sanitarnym. Pokoje wyposażone są w TV, radio budzik, czajnik elektryczny, szklanki, lampkę, pojedyncze łóżka, szafki. Na terenie ośrodka stołówka która serwuje wyśmienite jedzenie. Przejście na plażę dostosowane jest do potrzeb osób na wózkach inwalidzkich.

**Wyżywienie:** 3 posiłki dziennie, wszystkie serwowane, od śniadania do kolacji. Diety: wegetariańska, cukrzycowa, wątrobowa, bezmleczna, wrzodowa, bezglutenowa - płatne dodatkowo. Stołówka w osobnym budynku.

Terminy	Uczestnik - 20 zabiegów		Opiekun - bez zabiegów	
	pokój 2 os.	pokój 3 os.	pokój 2 os.	pokój 3 os.
17.04 - 30.04.2025 03.05 - 16.05.2025	2 570 zł	2 490 zł	2 450 zł	2 370 zł
17.05 - 30.05.2025	2 700 zł	2 620 zł	2 580 zł	2 500 zł
31.05 - 13.06.2025	2 960 zł	2 880 zł	2 840 zł	2 760 zł
14.06 - 27.06.2025 28.06 - 11.07.2025 12.07 - 25.07.2025 26.07 - 08.08.2025 09.08 - 22.08.2025	3 270 zł	3 190 zł	3 150 zł	3 070 zł
23.08 - 05.09.2025	2 960 zł	2 880 zł	2 840 zł	2 760 zł
06.09 - 19.09.2025	2 700 zł	2 620 zł	2 580 zł	2 500 zł
20.09 - 03.10.2025 04.09 - 17.10.2025 18.10 - 31.10.2025	2 530 zł	2 450 zł	2 410 zł	2 330 zł

**Rodzaje dysfunkcji, które można leczyć w obiekcie:** kobiety po mastektomii, osoby po laryngektomii, z chorobami neurologicznymi, z chorobami układu krwiotwórczego, z chorobami układu moczowo-płciowego, z chorobami układu pokarmowego, z cukrzycą, z mózgowym porażeniem dziecięcym, z wadami postawy, z zespołem downa, ze schorzeniami kręgosłupa, ze schorzeniami onkologicznymi, ze schorzeniami układu oddechowego, ze stwardnieniem rozsianym, z chorobą psychiczną, z dysfunkcją narządu ruchu, w tym poruszających się na wózkach inwalidzkich, z dysfunkcją narządu słuchu, z dysfunkcją narządu wzroku, z padaczką, z upośledzeniem umysłowym, ze schorzeniami układu krążenia.

**Zabiegi: 2 zabiegi dziennie w dni robocze:** BOA, Diadynamik i interdyn, Jonoforeza, Sollux, Ultradźwięki, Magnetoterapia, Prądy Traberta, TENS, Kąpiel perełkowa, wirowa, Aquavibron, Materac wibracyjny, inhalacje, krioterapia, całodobowa opieka pielęgniarska.

**Program KO:** Wieczorki taneczne, działalność animatora, ognisko z pieczeniem kiełbasek, wycieczki po okolicy - w tym do Kołobrzegu, rejs statkiem.

**Transport:** dojazd własny

### Uwagi:

- Pokój z balkonem: I piętro; nie ma windy – dopłata jednorazowa 80,00 zł / osobę.
- Pokój typu STUDIO (2+1): parter; pok. 2 osobowy + pok. 1 osobowy; wspólna łazienka – stosuje się cennik pokoju 2 os. standard.
- Wykupienie STUDIO (2+1) na wyłączność dla 2 osób – 500,00 zł
- Pokój 1 – osobowy: cennik pokoju 2 os. standard + 500,00 zł.
- **Dziecko do lat 3: opłata jednorazowa 400 zł – bez rehabilitacji i wyżywienia – wspólne spanie**



# JAROSŁAWIEC



**ALBATROS** zlokalizowany jest **w centrum Jarosławca, do plaży 400 m, 10 minut spacerem**. Bogate zaplecze rekreacyjne oraz bazę Spa & Wellness. Wyjątkowych wrażeń dostarczają dwa letnie baseny z podgrzewaną wodą. W 2019 r. oddano również kryty basen o wymiarach: 12,6m x 6m x 1,3m, przy bud A. Zakwaterowanie w komfortowych pokojach 1, 2 i 3os z łazienkami, TV z płaskim ekranem, lodówką, czajnikiem, balkonem. W budynku A są łóżka małżeńskie a B pojedyncze.

**Wyżywienie:** 3 posiłki dziennie, od kolacji w dniu przyjazdu do śniadania w dniu wyjazdu+ prowiant na drogę. Śniadania i kolacje w formie stołu szwedzkiego, obiady serwowane. Możliwość diety wegetariańskiej. Stołówka w bud. A.

Terminy	Pokój 2 os. łóżko podwójne Uczestnik	Pokój 2 os. łóżko podwójne Opiekun bez zabiegów	Pokój 2 os. LUX osobne łóżka Uczestnik	Pokój 2 os. LUX osobne łóżka Opiekun bez zabiegów	Pokój 1 os.
17.05 - 31.05.2025	3 290 zł	2 990 zł	3 590 zł	3 300 zł	3 590 zł
31.05 - 14.06.2025	3 960 zł	3 600 zł	4 190 zł	3 900 zł	4 190 zł
14.06 - 28.06.2025	4 220 zł	3 900 zł	4 450 zł	4 200 zł	4 450 zł
23.08 - 06.09.2025	4 220 zł	3 900 zł	4 450 zł	4 200 zł	4 450 zł
06.09 - 20.09.2025	3 960 zł	3 600 zł	4 190 zł	3 900 zł	4 190 zł
20.09 - 04.10.2025	3 190 zł	2 900 zł	3 490 zł	3 200 zł	3 490 zł

**Rodzaje dysfunkcji, które można leczyć w obiekcie:** jękający się, kobiety po mastektomii, z alergią, z autyzmem, z chorobami dermatologicznymi, z chorobami narządów wydzielania wewnętrznego, z chorobami neurologicznymi, z chorobami przemiany materii, z chorobami reumatycznymi, z chorobami skóry, z chorobami układu krwiotwórczego, z chorobami układu moczowo-płciowego, z chorobami układu pokarmowego, cukrzyca, z epilepsją, z niedoczynnością tarczycy, z otyłością, z przewlekłym zapaleniem trzustki, z przewlekłymi chorobami wątroby, z wadami postawy, z zaburzeniami głosu i mowy, z zaburzeniami nerwicowymi, ze schorzeniami dermatologicznymi, ze schorzeniami endokrynologicznymi, ze schorzeniami enzymatycznymi, ze schorzeniami kręgosłupa, ze schorzeniami laryngologicznymi, ze schorzeniami metabolicznymi, ze schorzeniami onkologicznymi, ze schorzeniami reumatycznymi, ze schorzeniami układu immunologicznego, ze schorzeniami układu oddechowego, ze schorzeniami złego wchłaniania, ze skoliozą, z dysfunkcją narządu ruchu, z wyłączeniem osób poruszających się na wózkach inwalidzkich, ze schorzeniami układu krążenia.

**Zabiegi: 40 zabiegów rehabilitacyjnych (w tym gimnastyka grupowa) 31.05-20.09.2025 oraz 30 zabiegów rehabilitacyjnych (w tym gimnastyka grupowa) 17.05-31.05.2025 oraz 20.09-04.10.2025** Gimnastyka grupowa. Krioterapia miejscowa, jonoforez borowinowa, fonoforeza borowinowa, masaż wirowy nóg, masaż wirowy rąk, gimnastyka w basenie, laser, sollux, lampa bioptron, jonoforeza, diadynamik, interdyn, tens, trabert, magnetronik, ultradźwięki, ergometr, kinezyterapia grupowa, masaż mechaniczny, okłady borowinowe.  
Zabiegi w bud. A.

**Program KO:** Turnieje sportowe, wycieczki, gry i zabawy towarzyskie, spotkania integracyjne, pogadanki, prelekcje, seanse filmowe, wieczorki taneczne itp. Kolacja grillowa z muzyką. Korzystanie z obiektów i urządzeń sportowych i rekreacyjnych (12 stacji mini-golfa, boisko do siatkówki, boisko do mini koszykówki, tenis stołowy, piłkarzyki, kometka, cymbergaj)

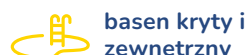
**Basen zewnętrzny z podgrzewaną wodą, czynny w okresie od 15.06 - 31.08.2024r**

**Basen wewnętrzny, sauna, jacuzzi**

#### Uwagi:

- Dziecko 0-3 lat bez świadczeń - 500zł
- Opiekun jest bez zabiegów - możliwość wykupienia pakietu 20 zabiegów dla opiekuna - 300 zł (należy zgłosić przy rezerwacji).

**Transport:** dojazd własny





Ośrodek rehabilitacyjny **HOTEL USTKA** położony jest nad samym morzem, ok. 50m. do plaży i otoczony jest pięknym lasem z dużym rekreacyjnym terenem wokół. Posiada 145 miejsc noclegowych, oferuje zakwaterowanie w pokojach 2,3,4 – osobowych, odremontowanych z nowoczesnym i przytulnym wyposażeniem lub w pokojach typu standard. Wszystkie pokoje są z balkonem, łazienką, TV-Sat, telefonem, oraz sprzętem plażowym. Dla gości udostępnione zostały oświetlany kort tenisowy, boisko do koszykówki, miejsce na ognisko, wypożyczalnia rowerów i sprzętu do nordic-walking, biblioteka hotelowa, plac zabaw dla dzieci, klimatyzowana kawiarnia, bilard, stół do ping-ponga, monitorowany parking. **Obiekt został przystosowany do obsługi osób poruszających się na wózkach inwalidzkich.**

**Wyżywienie:** 3 x dziennie, śniadania i kolacje w formie stołu szwedzkiego, obiad serwowany. Dieta wegetariańska, wegańska dopłata 15 zł/ doba, 1000 kalorii oraz każda inna wg indywidualnych ustaleń - dopłata 10 zł/doba, bezglutenowa dopłata 20 zł/doba, lekkostrawna lub cukrzycowa (bez dopłat). Od kolacji do śniadania.

Terminy	Pokój 1 os.	Pokój 2 i 3 os.	Pokój 4 os.	Terminy	Pokój 1 os.	Pokój 2 i 3 os.	Pokój 4 os.
18.01 - 01.02.2025 01.02 - 15.02.2025	1 990 zł	1 650 zł	1 485 zł	19.07 - 02.08.2025	6 200 zł	4 500 zł	4 100 zł
15.02 - 01.03.2025	2 150 zł	1 750 zł	1 575 zł	16.08 - 30.08.2025	5 700 zł	4 200 zł	3 800 zł
01.03 - 15.03.2025	2 500 zł	1 990 zł	1 790 zł	30.08 - 13.09.2025	4 600 zł	3 730 zł	3 400 zł
15.03 - 29.03.2025	2 600 zł	2 100 zł	1 890 zł	13.09 - 27.09.2025	4 460 zł	3 650 zł	3 260 zł
29.03 - 12.04.2025	2 800 zł	2 200 zł	1 980 zł	27.09 - 11.10.2025	3 950 zł	3 200 zł	2 900 zł
12.04 - 26.04.2025 turnus wielkanocny	2 990 zł	2 450 zł	2 200 zł	11.10 - 25.10.2025	3 600 zł	2 950 zł	2 650 zł
26.04 - 10.05.2025	3 700 zł	2 990 zł	2 700 zł	25.10 - 08.11.2025	3 200 zł	2 600 zł	2 350 zł
10.05 - 24.05.2025	3 990 zł	3 180 zł	2 860 zł	08.11 - 22.11.2025	3 100 zł	2 520 zł	2 270 zł
24.05 - 07.06.2025	4 270 zł	3 450 zł	3 100 zł	22.11 - 06.12.2025	2 800 zł	2 200 zł	2 000 zł
07.06 - 21.06.2025	4 500 zł	3 700 zł	3 330 zł	06.12 - 20.12.2025	2 700 zł	2 100 zł	1 900 zł
21.06 - 05.07.2025	4 800 zł	3 950 zł	3 540 zł	20.12.25 - 03.01.26 turnus świąteczny	4 200 zł	3 500 zł	3 200 zł
05.07 - 19.07.2025	5 800 zł	4 300 zł	3 900 zł				

**Rodzaje dysfunkcji, które można leczyć w obiekcie:** całościowe zaburzenia rozwojowe, kobiety po mastektomii, z alergią, z chorobami neurologicznymi, z chorobami przemiany materii, z chorobami reumatycznymi, z chorobami układu krwiotwórczego, z chorobami układu moczowo-płciowego, z chorobami układu pokarmowego, z cukrzycą, z zaburzeniami głosu i mowy, z zespołem downa, ze schorzeniami endokrynologicznymi, ze schorzeniami metabolicznymi, ze schorzeniami układu oddechowego, z chorobą psychiczną, z dysfunkcją narządu ruchu, z wyłączeniem osób poruszających się na wózkach inwalidzkich, z dysfunkcją narządu wzroku, z padaczką, z upośledzeniem umysłowym, ze schorzeniami układu krążenia.

**Zabiegi:** 2 zabiegi zdrowotne dziennie w dni robocze (od pon do pt) **możliwość dokupienia 3 zabiegu – 250 zł** (w dni powszednie). krioterapia, kąpiele wodne, perełkowe, solankowe i borowinowe, masaże wirowe (wodne), masaże lecznicze i relaksacyjne, prądy TENS, diadynamik, prądy interferencyjne, jonoforeza, galwanizacja, elektrostymulacja, światłoterapia (sollux, bioptron), sauna fińska i infrared, magnetoterapia (mata magnetyczna lub magnetronik), laseroterapia (laser leczniczy), masaże limfatyczne (aparatem BOA II), inhalacje solankowe oraz ziołowe, gimnastyka grupowa.

**Program KO:** dwa wieczorki taneczne, karaoke, ognisko z kiełbaskami, grill, recital, wycieczka, pilates, zumba, zajęcia oddechowe w ramach rehabilitacji postcovidowej na plaży. Bezpłatnie kijki Nordic Wlaking.

**Transport:** dojazd własny

**Uwagi:**

- Brak zniżek dla opiekuna ma zabiegi.
- 2 zabiegi w cenie turnusu, możliwość dokupienia trzeciego zabiegu – 250 zł
- bezpośrednio przy hotelu znajduje się zejście bez schodów na plażę, o łagodnym spadku
- podjazdy dla wózków inwalidzkich



blisko plaży



las sosnowy



**Ośrodek ZDROWOTEL ŁEBA** położony w **lesie sosnowym, w zacisznym miejscu, zaledwie 150 m od plaży** i w bliskości turystycznego centrum miasta. Jest to zespół 6 pawilonów z zapleczem gastronomicznym i rehabilitacyjnym. Zakwaterowanie w pokojach 2 i 3 osobowych typu Economy z pełnym węzłem sanitarnym. W każdym pokoju znajduje się łazienka, balkon, WiFi, telefon, czajnik, parawan i koc plażowy. Wszystkie okna posiadają ekspozycję na stronę południową. Do dyspozycji gości: sale zabaw dla dzieci, kawiarnia, imprezy taneczne, jadalnia, dwa place zabaw, tenis stołowy, parkingi, przychodnia rehabilitacyjna, WiFi, zajęcia grupowe, zabiegi z zakresu fizjoterapii i odnowy biologicznej, Akademia Zdrowia: wykłady, prelekcje dotyczące prozdrowotnego stylu życia i profilaktyki zdrowia.

**Wyżywienie:** 3 posiłki dziennie, od obiadu do śniadania, W formie bufetu. Diety 400zł. Jadalnia w osobnym budynku.

Terminy	Cena	Terminy	Cena	Terminy	Cena	Terminy	Cena		
04.01 - 18.01.2025 18.01 - 01.02.2025 15.02 - 01.03.2025 01.03 - 15.03.2025 15.03 - 29.03.2025 29.03 - 12.04.2025	2 750 zł	10.05 - 24.05.2025	3 150 zł	12.07 - 26.07.2025 19.07 - 02.08.2025 26.07 - 09.08.2025 02.08 - 16.08.2025	4 200 zł	13.09 - 27.09.2025	3 400 zł		
		17.05 - 31.05.2025	3 300 zł			20.09 - 04.10.2025	3 250 zł		
		24.05 - 07.06.2025	3 450 zł			27.09 - 11.10.2025	3 150 zł		
		05.04 - 19.04.2025	2 800 zł	31.05 - 14.06.2025	3 600 zł	09.08 - 23.08.2025	4 050 zł	04.10 - 18.10.2025	3 000 zł
				07.06 - 21.06.2025	3 700 zł	16.08 - 30.08.2025	3 950 zł	11.10 - 25.10.2025	2 900 zł
		26.04 - 10.05.2025	2 950 zł	14.06 - 28.06.2025	3 850 zł	23.08 - 06.09.2025	3 800 zł	08.11 - 22.11.2025 22.11 - 06.12.2025	2 800 zł 2 800 zł
03.05 - 17.05.2025	3 050 zł	21.06 - 05.07.2025	3 950 zł	30.08 - 13.09.2025	3 700 zł	27.12.25 - 10.01.26	2 900 zł*		
		28.06 - 12.07.2025	4 050 zł	06.09 - 20.09.2025	3 550 zł				

\* Turnus sylwestrowy z dodatkowym kosztem Balu Sylwestrowego 350 zł od osoby, 150 zł balik dla dzieci

**Rodzaje dysfunkcji, które można leczyć w obiekcie:** całościowe zaburzenia rozwojowe, głuchoniewidomi, jąkający się, kobiety po mastektomii, osoby po laryngektomii, z alergią, z autyzmem, z celiakią, z chorobami dermatologicznymi, z chorobami narządów wydzielania wewnętrznego, z chorobami neurologicznymi, z chorobami przemiany materii, z chorobami reumatycznymi, z chorobami skóry, z chorobami układu krwiotwórczego, z chorobami układu moczowo-płciowego, z chorobami układu pokarmowego, z chorobami wymagającymi leczenia dietami eliminacyjnymi, z chorobą alzheimera, z chorobą Parkinsona, z cukrzycą, z fenylketonurią, z hemofilią, z mukopolisacharydozą, z mukowiscydozą, z mózgowym porażeniem dziecięcym, z niedoczynnością tarczycy, z otyłością, z przewlekłym zapaleniem trzustki, z przewlekłymi chorobami wątroby, z rozszczepem wargi i podniebienia, z wadami genetycznymi, z wadami postawy, z zaburzeniami depresyjnymi, z zaburzeniami głosu i mowy, z zaburzeniami nerwicowymi, z zaburzeniami psycho-organicznymi, z zaburzeniami rozwoju psychoruchowego, z zespołem downa, z zespołem marfana, z zespołem willipradera, ze schorzeniami dermatologicznymi, ze schorzeniami endokrynologicznymi, ze schorzeniami kręgosłupa, ze schorzeniami laryngologicznymi, ze schorzeniami metabolicznymi, ze schorzeniami onkologicznymi, ze schorzeniami reumatycznymi, ze schorzeniami skóry, ze schorzeniami układu immunologicznego, ze schorzeniami układu oddechowego, ze schorzeniami zwyrodnieniowymi, ze schorzeniami złego wchłaniania, ze skoliozą, ze stwardnieniem rozsianym, z chorobą psychiczną, z dysfunkcją narządu ruchu, w tym poruszających się na wózkach inwalidzkich, z dysfunkcją narządu słuchu, z dysfunkcją narządu wzroku, z padaczką, z upośledzeniem umysłowym, ze schorzeniami układu krążenia.

**Zabiegi: 2 zabiegi dziennie + 1 grupowy** w dni robocze (pon-pt): elektrolecnicstwo, laseroterapia, okłady borowinowe, inhalacje, hydroterapia, kąpiel solankowa, siarczkowa i borowinowa, kinezyterapia, ultradźwięki, krioterapia, masaże. Zabiegi w osobnym budynku.

**Program KO:** wycieczka autokarowa po Łebie z przewodnikiem.

Atrakcje na każdy dzień pobytu: wieczorki taneczne, ogniska z biesiadą, karaoke, koncerty, spektakle, zabawy integracyjne i inne.

#### Uwagi:

- **dopłata za niewykorzystane miejsca w pokoju lub za dziecko do lat 4 bez świadczeń, własne spanie + 40%.**
- Dopłata do pok. premium 21.06-30.08 +650zł pozostałe terminy +550zł.
- Opiekun - brak zniżek - ma zabiegi - musi mieć informacje o stanie zdrowia.
- Dzieci do 3 lat z dopłatą do pakietu rehabilitacyjnego +650zł
- Dzieci bez zabiegów 4-11 lat z własnym spaniem i połową wyżywienia zniżka 10 %,
- Wypisanie „Wniosku lekarza...” w ośrodku jest odpłatne – 100 zł.



**Transport:** dojazd własny



dobra baza  
zabiegowa



blisko plaży



**Kompleks LECH RESORT & SPA** położony jest na ok. 4-hektarowym, zielonym, ogrodzonym terenie, **tylko 500m od pięknej, piaszczystej plaży**. Ośrodek znajduje się w sanatoryjno-wczasowej części miasta. Obiekt składa się z 3 budynków hotelowych – MONSUN, gdzie znajduje się stołówka (oddalony o 50 m od bazy zabiegowej), ZEFIR z bazą zabiegową (oddalony o 50m od stołówki) i PASSAT (oddalony o 150m od stołówki i 100m od bazy zabiegowej). Wszystkie pokoje są wyposażone w: telewizor, chłodziarkę, czajnik elektryczny, zestaw plażowy oraz łazienki z prysznicami, suszarką do włosów i ręcznikami. Do dyspozycji gości udostępnione zostały **basen odkryty z podgrzewaną wodą**, brodzikiem dla dzieci, kawiarnia, sala kominkowa, biblioteka, duży teren rekreacyjno-sportowy z boiskami do: siatkówki plażowej, koszykówki, piłki nożnej, zewnętrzny stół do tenisa stołowego, siłownia.

**Wyżywienie:** 3 posiłki dziennie (świadczenia rozpoczynają się obiadem kolacją w dniu przyjazdu i kończą śniadaniem w dniu wyjazdu). *Śniadania i kolacje – bufet, obiady – serwowane.* Dieta lekkostrawna i cukrzycowa bezpłatnie. Stołówka w bud. Monsun.

Terminy	Cena	Terminy	Cena
<b>25.04 - 09.05.2025</b>	<b>2 980 zł</b> turnus bez dofinansowania	<b>06.07 - 20.07.2025</b>	<b>4 200 zł</b> turnus bez dofinansowania
<b>09.05 - 23.05.2025</b>	<b>2 800 zł</b>	<b>18.07 - 01.08.2025</b>	<b>4 300 zł</b>
<b>24.05 - 07.06.2025</b>	<b>3 500 zł</b>	<b>01.08 - 15.08.2025</b>	
<b>08.06 - 22.06.2025</b>	<b>3 850 zł</b>	<b>23.09 - 07.10.2025</b>	<b>2 950 zł</b>
<b>22.06 - 06.07.2025</b>	<b>4 150 zł</b>	<b>07.10 - 21.10.2025</b>	<b>2 850 zł</b>

**Rodzaje dysfunkcji, które można leczyć w obiekcie:** afazja, całościowe zaburzenia rozwojowe, głuchoniewidomi, jękający się, kobiety po mastektomii, osoby po laryngektomii, z alergią, z autyzmem, z celiakią, z chorobami dermatologicznymi, z chorobami narządów wydzielania wewnętrznego, z chorobami neurologicznymi, z chorobami przemiany materii, z chorobami reumatycznymi, z chorobami skóry, z chorobami układu krwiotwórczego, z chorobami układu moczowo-płciowego, z chorobami układu pokarmowego, z chorobami wymagającymi leczenia dietami eliminacyjnymi, z chorobą alzheimera, z chorobą Parkinsona, z cukrzycą, z epilepsją, z fenylketonurią, z hemofilią, z mukopolisacharydozą, z mukowiscydozą, z mózgowym porażeniem dziecięcym, z niedoczynnością tarczycy, z otyłością, z przewlekłym zapaleniem trzustki, z przewlekłymi chorobami wątroby, z rozszczepem wargi i podniebienia, z wadami genetycznymi, z wadami postawy, z zaburzeniami depresyjnymi, z zaburzeniami głosu i mowy, z zaburzeniami nerwicowymi, z zaburzeniami psycho-organicznymi, z zaburzeniami rozwoju psychoruchowego, z zespołem downa, z zespołem marfana, z zespołem willipradera, ze schorzeniami dermatologicznymi, ze schorzeniami endokrynologicznymi, ze schorzeniami enzymatycznymi, ze schorzeniami kręgosłupa, ze schorzeniami laryngologicznymi, ze schorzeniami metabolicznymi, ze schorzeniami onkologicznymi, ze schorzeniami reumatycznymi, ze schorzeniami skóry, ze schorzeniami układu immunologicznego, ze schorzeniami układu oddechowego, ze schorzeniami zwyrodnieniowymi, ze schorzeniami złego wchłaniania, ze skoliozą, ze stwardnieniem rozsianym, z chorobą psychiczną, z dysfunkcją narządu ruchu poruszających się na wózkach inwalidzkich, z dysfunkcją narządu ruchu, z wyłączeniem osób poruszających się na wózkach inwalidzkich, z dysfunkcją narządu słuchu, z dysfunkcją narządu wzroku, z padaczką, z upośledzeniem umysłowym, ze schorzeniami układu krążenia.

**Zabiegi: 2 zabiegi dziennie** w dni robocze (od pon do pt): magnetostymulacja, magnetoterapia; masaże: leczniczy Aquavibron częściowy, wibracyjny, sekwencyjny-uciskowy BOA; fizykoterapia: elektrostymulacja, spadiodynamic, prądy interferencyjne, galwanizacja, jonoforeza, prądy Kotza, prądy Traberta, TENS, ultradźwięki; światłoterapia: lampa Sollux, Biopton, naświetlanie promieniami UV; laseroterapia; balneoterapia: okłady borowinowe częściowe; krioterapia: miejscowa kriożelami; ciekłym azotem – wykonywana jest w miesiącach czerwiec-wrzesień; hydroterapia: masaż wirowy kończyn dolnych; kąpiele: perełkowa, solankowa; kinezyterapia: ugul, ćwiczenia, rotor, tablica do ćwiczeń manualnych rąk, rowerki, orbitreki; muzykoterapia. Zabiegi w bud. Zefir.

**Program KO:** możliwość nieodpłatnego uczestnictwa w dedykowanych wykładach prozdrowotnych, program rekreacyjno-animacyjny (m.in. wieczorki muzyczne, taneczne, zajęcia artystyczne), **wstęp na basen odkryty** (czynny od początku czerwca do początku września), warsztaty artystyczne, siłownia na świeżym powietrzu.

**Transport:** dojazd własny

**Uwagi:**

- Opiekun korzystający z zabiegów - koszt taki sam, jak dla osoby z orzeczeniem o stopniu niepełnosprawności.
- Opłata za dziecko do lat 3 – 30 zł/doba, dziecko 4-10 lat – 20% niższe



**zabiegi dla dzieci**  
od 7 lat



**basen**  
zewewnętrzny



**dobra baza**  
zabiegowa

# JASTRZĘBIA GÓRA



Ośrodek **Feniks 2** jest położony w zachodniej części Jastrzębiej Góry, w rejonie oddalonym **od centrum miasta o ok. 200 m. Do plaży jest niecałe 300 metrów**. Cały teren obejmujący obszar około 1,0 ha jest zadrzewiony, ogrodzony z alejkami spacerowymi. Na Gości czeka aż 55 przytulnych pokoi. W ośrodku poza salą restauracyjną, znajdują się sale rehabilitacyjne, sale do gry w tenisa stołowego, cymbergaj i piłkarzyki, wypożyczalnia rowerów, kijki do Nordic-Walking. Na terenie ośrodka jest boisko do siatkówki plażowej, mini zoo, grill, miejsce na ognisko, bezpłatny parking, plac zabaw, siłownia zewnętrzna. Zakwaterowanie w przytulnych pokojach 2,3 osobowych z łazienkami, TV, radiem. Ośrodek składa się z dwóch budynków. Budynek hotelowy oraz budynek z salą restauracyjną, gabinetami rehabilitacyjnymi, salą multimedialną, salą gier. Bezpłatne Wi-Fi.

**Wyżywienie:** 4 posiłki dziennie. *Śniadanie i kolacja w formie bufetu szwedzkiego, obiad i podwieczorek serwowany do stolika.* Turnusy rozpoczynają się śniadaniem pierwszego dnia pobytu a kończą obiadem ostatniego dnia pobytu + suchy prowiant za kolację. Stołówka w osobnym budynku. Możliwość wyboru diety cukrzycowej, pozostałe: dieta wegetariańska, bezglutenowa, bezlaktozowa za dodatkową dopłatą 400 zł.

Terminy	Cena (uczestnik lub opiekun)
<b>05.05 -18.05.2025</b>	<b>2 590 zł</b>
<b>19.05 - 01.06.2025</b>	<b>2 790 zł</b>
<b>02.06 - 15.06.2025</b>	<b>2 990 zł</b>
<b>16.06 - 29.06.2025</b>	<b>3 190 zł</b>
<b>18.08 - 31.08.2025</b>	<b>3 290 zł</b>
<b>01.09 - 14.09.2025</b>	<b>3 090 zł</b>
<b>15.09 - 28.09.2025</b>	<b>2 990 zł</b>

**Rodzaje dysfunkcji, które można leczyć w obiekcie:** całościowe zaburzenia rozwojowe, głuchoniewidomi, jękający się, kobiety po mastektomii, osoby po laryngektomii, z alergią, z autyzmem, z celiakią, z chorobami dermatologicznymi, z chorobami narządów wydzielania wewnętrznego, z chorobami neurologicznymi, z chorobami przemiany materii, z chorobami reumatycznymi, z chorobami skóry, z chorobami układu krwiotwórczego, z chorobami układu moczowo-płciowego, z chorobami układu pokarmowego, z chorobami wymagającymi leczenia dietami eliminacyjnymi, z chorobą alzheimera, z chorobą Parkinsona, z cukrzycą, z epilepsją, z fenylketonurią, z hemofilią, z mukopolisacharydozą, z mukowiscydozą, z mózgowym porażeniem dziecięcym, z niedoczynnością tarczycy, z otyłością, z przewlekłym zapaleniem trzustki, z przewlekłymi chorobami wątroby, z rozszczepem wargi i podniebienia, z wadami genetycznymi, z wadami postawy, z zaburzeniami depresyjnymi, z zaburzeniami głosu i mowy, z zaburzeniami nerwicowymi, z zaburzeniami psycho-organicznymi, z zaburzeniami rozwoju psychoruchowego, z zespołem Downa, z zespołem Marfana, z zespołem Willipradera, ze schorzeniami dermatologicznymi, ze schorzeniami endokrynologicznymi, ze schorzeniami enzymatycznymi, ze schorzeniami kręgosłupa, ze schorzeniami laryngologicznymi, ze schorzeniami metabolicznymi, ze schorzeniami onkologicznymi, ze schorzeniami reumatycznymi, ze schorzeniami skóry, ze schorzeniami układu immunologicznego, ze schorzeniami układu oddechowego, ze schorzeniami zwyrodnieniowymi, ze schorzeniami złego wchłaniania, ze skoliozą, ze stwardnieniem rozsianym, z chorobą psychiczną, z dysfunkcją narządu ruchu, z wyłączeniem osób poruszających się na wózkach inwalidzkich, z dysfunkcją narządu słuchu, z dysfunkcją narządu wzroku, z padaczką, z upośledzeniem umysłowym, ze schorzeniami układu krążenia.

**Zabiegi: 2 x dziennie dla uczestnika i 1 x dziennie dla opiekuna + gimnastyka poranna.** W tym: prądy TENS, diadynamiczne i interferencyjne, laser, krioterapia miejscowa, ultradźwięki, magnetoterapia, lampa sollux i bioptron, masaże klasyczne, masaż limfatyczny BOA, maty masujące, masaże stóp, gimnastyka korekcyjna. Całodobowa opieka pielęgniarki, lekarz na wezwanie. Badanie lekarskie. Zabiegi w osobnym budynku.

**Program KO:** wieczorki przy muzyce na żywo i przy muzyce mechanicznej, ognisko z pieczeniem kiełbasek lub grill w zadaszonej wiacie, występ Gawędziarza Kaszubskiego, koncert muzyki żeglarskiej "Szanty", wycieczki (dodatkowo płatne).

**Transport:** dojazd własny

#### Uwagi:

- Dzieci do lat 3 bez świadczeń – 450 zł
- Dzieci do lat 3 z dofinansowaniem z PFRON – w cenie dofinansowania
- Dzieci od 3 do 10 lat ze świadczeniami - 80% ceny skierowania
- w dniu przyjazdu ułatwiamy dojazd z przystanku autobusowego (po uzgodnieniu)
- Brak pokoi 1 os.



**zabiegi dla dzieci**



**bezpłatne WI-FI**



**blisko centrum miejscowości**





Dom Wypoczynkowy **RZEMIEŚNIK** położony jest w Gdańsku Jelitkowie **400 m. od Sopotu- 50m. od plaży, bezpośrednio przy nadmorskiej promenadzie łączącej Gdańsk z Gdynią.** Na terenie obiektu znajduje się: boisko do piłki siatkowej, boisko do badmintonu, piłkarzyki, stół bilardowy, lotki, miejsce do grillowania, ognisk biesiadnych, plac zabaw dla dzieci. Obiekt dysponuje 200 miejscami w pokojach o różnym standardzie. Pawilony mieszkalne (I, II i III) są połączone zadaszonym łącznikiem. Recepcja DW znajduje się w I pawilonie. Wejście do budynku gastronomicznego jest dostosowane do potrzeb osób poruszających się na wózka inwalidzkich. Wszystkie pokoje wyposażone są w pełen węzeł sanitarny i TV. Pokoje standard – pokoje 1-, 2-, 3-, 4-osi studio (2+2) wyposażone w czajnik. Pokoje mieszczą się na parterze, 1 i 2 piętrze I pawilonu (**winda**) oraz parterze, 1 i 2 piętrze II pawilonu (brak windy). Pokoje niski standard – pokoje 1-, 2- i 3-os przed modernizacją, ze starszymi meblami, ze starą stolarką okienną i możliwością występowania hałasu od strony wejścia na plażę i sąsiadującego pubu. Pokoje mieszczą się na 1 i 2 piętrze III pawilonu (brak windy). Pokoje nie są wyposażone w leżaki i lodówki. Pokoje niski standard nie są wyposażone w czajniki.

**Wyżywienie:** 3 posiłki dziennie. Pierwszy posiłek kolacja, ostatni śniadanie + suchy prowiant na drogę powrotną. Śniadania i kolacje wydawane są w formie bufetu szwedzkiego. Stołówka znajduje się w osobnym budynku 25m od Bud. 1

Terminy	Uczestnik z orzeczeniem	Uczestnik bez orzeczenia	Terminy	Uczestnik z orzeczeniem	Uczestnik bez orzeczenia
28.02 - 14.03.2025 17.03 - 31.03.2025	od 2 350 zł	od 2 540 zł	07.07 - 21.07.2025 24.07 - 07.08.2025 18.08 - 01.09.2025	od 4 060 zł	od 4 390 zł
01.04 - 15.04.2025	od 2 550 zł	od 2 760 zł	02.09 - 16.09.2025	od 3 360 zł	od 3 630 zł
16.04 - 30.04.2025 05.05 - 19.05.2025	od 3 290 zł	od 3 560 zł	17.09 - 01.10.2025	od 3 290 zł	od 3 560 zł
20.05 - 03.06.2025	od 3 360 zł	od 3 630 zł	02.10 - 16.10.2025 17.10 - 31.10.2025	od 2 840 zł	od 3 070 zł
04.06 - 18.06.2025 20.06 - 04.07.2025	od 3 570 zł	od 3 860 zł	03.11 - 17.11.2025 18.11 - 02.12.2025	od 2 600 zł	od 2 810 zł
			03.12 - 17.12.2025	od 2 500 zł	od 2 700 zł

**Rodzaje dysfunkcji, które można leczyć w obiekcie:** z dysfunkcją narządu ruchu, z dysfunkcją narządu ruchu osób poruszających się na wózkach inwalidzkich, kobiety po mastektomii, z cukrzycą, z chorobami neurologicznymi, z chorobami skóry, z chorobami układu krwiotwórczego, z zespołem Downa, ze schorzeniami kręgosłupa, ze schorzeniami reumatycznymi, ze schorzeniami dermatologicznymi, ze schorzeniami układu krążenia, z upośledzeniem umysłowym, z wadami postawy

**Zabiegi (pon-pt): 20 zabiegów indywidualnych + 10 zabiegów grupowych** (okłady borowinowe masaż ręczny 15 min., masaż AQUAVIBRON, masaże wirowe kończyn górnych, kończyn dolnych, kąpiel perełkowa, kąpiel solankowa, masaż suchy HYDROJET, sucha kąpiel O3, laser skaner, pole magnetyczne, ultradźwięki, drenaż limfatyczny BOA, krioterapia, lampy sollux, elektroterapia/prądy, opieka pielęgniarstwa. Dział rehabilitacji znajduje się w bud. 3

**Program KO:** wycieczka autokarowa z przewodnikiem, zajęcia ruchowe i integracyjne.

**Transport:** dojazd własny

**Uwagi:**

- Zniżka dla opiekuna niekorzystającego z zabiegów -200zł.
- Dzieci: 4-10 lat niekorzystające z zabiegów i przy samodzielnym spaniu 60% ceny turnusu,
- Dzieci do 3 lat niekorzystające z zabiegów przy wspólnym spaniu i bez wyżywienia – gratis.
- **Pojedyncze wykorzystanie pokoju 2-os lub korzystanie z pokoju 3-os przez dwie osoby wiąże się z dopłatą 1000 zł za turnus.**



blisko plaży



dobra baza zabiegowa



**Sanatorium FALA** położone jest na skraju lasu **w odległości 1500 m od morza**. Zakwaterowanie w dwóch budynkach murowanych trzykondygnacyjnych, w pokojach 2-, 3- osobowych z pełnym węzłem sanitarnym i balkonami. W pokojach TV, czajnik, lodówka, telefon. Do dyspozycji gości są: teren na ognisko i grilla, kawiarnia, bezpłatny dostęp do Internetu, **kryty basen**, łaźnia fińska i parowa, kawiarnia, zew. tętnie solankowe z tarasem widokowym, zew. zespół urządzeń do ćwiczeń, **zew. basen termalny**, bawialnia dla dzieci. Sanatorium jest przystosowane dla osób niepełnosprawnych, posiada windy i podjazdy.

**Wyżywienie:** 3 posiłki dziennie, od kolacji w dniu przyjazdu do śniadania w dniu wyjazdu. Śniadania i kolacje w formie stołu szwedzkiego, obiady serwowane. Diety dodatkowo płatne: wegetariańska i bezglutenowa – 70 zł od osoby na dobę.

Terminy	Cena	Terminy	Cena	Terminy	Cena
03.01 - 17.01.2025 17.01 - 31.01.2025 31.01 - 14.02.2025 14.02 - 28.02.2025	2 990 zł	09.05 - 23.05.2025	3 690 zł	15.08 - 29.08.2025	4 290 zł
		23.05 - 06.06.2025	3 790 zł	29.08 - 12.09.2025	4 190 zł
		06.06 - 20.06.2025	3 890 zł	12.09 - 26.09.2025	
		20.06 - 04.07.2025	3 990 zł	26.09 - 10.10.2025	3 990 zł
28.02 - 14.03.2025 14.03 - 28.03.2025	3 090 zł	04.07 - 18.07.2025	4 290 zł	10.10 - 24.10.2025	3 790 zł
		12.07 - 26.07.2025		24.10 - 07.11.2025	3 590 zł
28.03 - 11.04.2025	3 190 zł	18.07 - 01.08.2025	4 290 zł	07.11 - 21.11.2025	3 290 zł
11.04 - 25.04.2025	3 690 zł	01.08 - 15.08.2025		21.11 - 05.12.2025	3 090 zł
25.04 - 09.05.2025	3 590 zł	10.08 - 23.08.2025*	3 990 zł	05.12 - 19.12.2025	
				19.12.25 - 02.01.26**	4 190 zł

\*Turnus 14-dniowy \*\*Turnus świąteczny z balemem

**Rodzaje dysfunkcji, które można leczyć w obiekcie:** z alergią, z autyzmem, z celiakią, z chorobami dermatologicznymi, z chorobami narządów wydzielania wewnętrznego, z chorobami neurologicznymi, z chorobami przemiany materii, z chorobami reumatycznymi, z chorobami skóry, z chorobami układu krwiotwórczego, z chorobami układu moczowo-płciowego, z chorobami układu pokarmowego, z chorobami wymagającymi leczenia dietami eliminacyjnymi, z chorobą alzheimera, z chorobą Parkinsona, z cukrzycą, z fenylketonurią, z hemofilią, z mukopolisacharydozą, z mukowiscydozą, z mózgowym porażeniem dziecięcym, z niedoczynnnością tarczycy, z przewlekłym zapaleniem trzustki, z przewlekłymi chorobami wątroby, z rozszczepem wargi i podniebienia, z wadami genetycznymi, z wadami postawy, z zaburzeniami depresyjnymi, z zaburzeniami głosu i mowy, z zaburzeniami nerwicowymi, z zaburzeniami psycho-organicznymi, z zaburzeniami rozwoju psychoruchowego, z zespołem downa, z zespołem marfana, z zespołem willipradera, ze schorzeniami dermatologicznymi, ze schorzeniami endokrynologicznymi, ze schorzeniami kręgosłupa, ze schorzeniami laryngologicznymi, ze schorzeniami metabolicznymi, ze schorzeniami onkologicznymi, ze schorzeniami reumatycznymi, ze schorzeniami skóry, ze schorzeniami układu immunologicznego, ze schorzeniami układu oddechowego, ze schorzeniami złego wchłaniania, ze skoliozą, ze stwardnieniem rozsianym, z chorobą psychiczną, z dysfunkcją narządu ruchu, poruszających się na wózkach inwalidzkich, z padaczką, z upośledzeniem umysłowym, ze schorzeniami układu krążenia.

**Zabiegi: 27 zabiegów w dni robocze** masaże wibracyjny (aquavibron), fotele masażu, masaże ręczne - częściowy ciała, masaże pneumatyczny- limfatyczny BOA - do kończyn górnych, gimnastyka indywidualna - ćwiczenia czynne i bierne, izometryczne, w odciążeniu UGUL, manualne, gimnastyka zbiorowa odcinka lędźwiowo - krzyżowego, szyjnego i kończyn dolnych, ćwiczenia przyrządowe, wyciąg lędźwiowy, Pętla Glissona, hydromasaż - jacuzzi, kąpiel perełkowa, kąpiel wirowa kończyn górnych i dolnych, diadynamic, galwanizacja, jonoforeza, ultradźwięki, magnetron, laseroterapia, elektrostymulacja, lampa BIO-V, sollux, inhalacje, prądy- Tensa, Traberta, Kotza, inferencyjne wg Nemeca, tonoliza, termoterapia (parafango), krioterapia miejscowa, kąpiel sucha CO2.

**Program KO:** ognisko z pieczeniem kiełbasek, 2 wieczorki taneczne z poczęstunkiem, **Basen - karnet 10h (pon-pt)**.

**Transport:** dojazd własny

**Uwagi:**

- **Dopłata do pokoju 1 os.: styczeń - kwiecień 60 zł / dzień, maj - wrzesień 90 zł / dzień, październik - grudzień 60 zł / dzień, 19.12 - 02.01.2025r - 90zł / dzień**
- Dzieci do lat 3 bez świadczeń opłata stała 650zł/14 dni,
- Dziecko do lat 7- 75% kosztu turnusu.
- Opiekun brak zniżek - ma zabiegi



basen  
wewnętrzny i  
zewnętrzny



bezpłatne WI-FI

# KRYNICA MORSKA



**Sanatorium ALBATROS** położone jest **150 m od plaży w pobliżu centrum miejscowości**. Zakwaterowanie w pokojach 2 i 3 osobowych z pełnym węzłem sanitarnym, TV, czajnikiem lub w domkach 1 i 2 pokojowych z pełnym węzłem sanitarnym, aneksem kuchennym, lodówką i TV. Do dyspozycji gości bogato wyposażona baza rehabilitacyjna, całodobowa recepcja, stołówka, kawiarnia, teren na ognisko i grilla, parking, bezpłatny dostęp do Internetu. Obiekt przystosowany jest do przyjmowania osób niepełnosprawnych z dysfunkcją ruchu (winda, podjazdy).

**Wyżywienie:** 3 posiłki dziennie, *śniadanie i kolacja w formie bufetu szwedzkiego, obiady serwowane. Od kolacji do śniadania*, możliwe diety wegetariańska i bezglutenowa – dopłata 70zł/ osoba/ doba.

Terminy	Pokoje w hotelu	Cena za 1 os. w domku 1 pok. 2 os. lub w domku 2 pok. przy 3 osobach	Cena za 1 os. w domku 2 pok. 2 os. lub w domku 3 pok. przy 4 osobach	Terminy	Pokoje w hotelu	Cena za 1 os. w domku 1 pok. 2 os. lub w domku 2 pok. przy 3 osobach	Cena za 1 os. w domku 2 pok. 2 os. lub w domku 3 pok. przy 4 osobach	
03.01 – 17.01.2025 17.07 – 31.01.2025 31.07 – 14.02.2025 14.02 – 28.02.2025	2 790 zł	-	-	04.07 – 18.07.2025 18.07 – 01.08.2025	4 290 zł	4 290 zł	4 590 zł	
		-	-	01.08 – 15.08.2025 05.08 – 19.08.2025 15.08 – 29.08.2025		4 490 zł	-	4 790 zł
		-	-			4 490 zł	4 490 zł	4 790 zł
		-	-	29.08 – 12.09.2025		4 290 zł	4 290 zł	4 590 zł
28.02 – 14.03.2025 14.03 – 28.03.2025	2 890 zł	-	-	12.09 – 26.09.2025	4 190 zł	4 190 zł	4 490 zł	
		-	-	26.09 – 10.10.2025		3 790 zł	3 790 zł	4 190 zł
28.03 – 11.04.2025	3 190 zł	-	-	10.10 – 24.10.2025	3 590 zł	-	-	
11.04 – 25.04.2025	3 590 zł	-	-	24.10 – 07.11.2025	3 490 zł	-	-	
25.04 – 09.05.2025	3 390 zł	3 390 zł	3 690 zł	07.11 – 21.11.2025	3 090 zł	-	-	
09.05 – 23.05.2025	3 490 zł	3 490 zł	3 790 zł	21.11 – 05.12.2025	2 890 zł	-	-	
23.05 – 06.06.2025	3 690 zł	3 690 zł	3 990 zł	05.12 – 19.12.2025	2 790 zł	-	-	
06.06 – 20.06.2025	3 790 zł	3 790 zł	4 090 zł	19.1225-02.01.26*	4 190 zł	-	-	
20.06 – 04.07.2025	3 890 zł	3 890 zł	4 190 zł					

\*\*Turnus świąteczny z bałem

**Rodzaje dysfunkcji, które można leczyć w obiekcie:** całościowe zaburzenia rozwojowe, głuchoniewidomi, jękający się, kobiety po mastektomii, osoby po laryngektomii, z alergią, z autyzmem, z celiakią, z chorobami dermatologicznymi, z chorobami narządów wydzielania wewnętrznego, z chorobami neurologicznymi, z chorobami przemiany materii, z chorobami reumatycznymi, z chorobami skóry, z chorobami układu krwiotwórczego, z chorobami układu moczowo-płciowego, z chorobami układu pokarmowego, z chorobami wymagającymi leczenia dietami eliminacyjnymi, z chorobą alzheimera, z chorobą Parkinsona, z cukrzycą, z epilepsją, z fenylketonurią, z hemofilią, z mukopolisacharydozą, z mukowiscydozą, z mózgowym porażeniem dziecięcym, z niedoczynnością tarczycy, z otyłością, z przewlekłym zapaleniem trzustki, z przewlekłymi chorobami wątroby, z rozszczepem wargi i podniebienia, z wadami genetycznymi, z wadami postawy, z zaburzeniami depresyjnymi, z zaburzeniami głosu i mowy, z zaburzeniami nerwicowymi, z zaburzeniami psycho-organicznymi, z zaburzeniami rozwoju psychoruchowego, z zespołem downa, z zespołem marfana, z zespołem willipradera, ze schorzeniami dermatologicznymi, ze schorzeniami endokrynologicznymi, ze schorzeniami kręgosłupa, ze schorzeniami laryngologicznymi, ze schorzeniami metabolicznymi, ze schorzeniami onkologicznymi, ze schorzeniami reumatycznymi, ze schorzeniami skóry, ze schorzeniami układu immunologicznego, ze schorzeniami układu oddechowego, ze schorzeniami złego wchłaniania, ze skoliozą, ze stwardnieniem rozsianym, z chorobą psychiczną, z dysfunkcją narządu ruchu, w tym poruszających się na wózkach inwalidzkich, z padaczką, z upośledzeniem umysłowym, ze schorzeniami układu krążenia.

**Zabiegi: 3 zabiegi dziennie** w dni robocze: masaż wibracyjny (aquavibron), masaż ręczny częściowy ciała, gimnastyka indywidualna – ćwiczenia czynne i bierne, izometryczne, w odciążeniu, redresyjne, korekcyjne, w odciążeniu z oporem, manualne, trening relaksacyjny, gimnastyka zbiorowa, ćwiczenia przyrządowe, wyciąg lędźwiowy, pętla Glissona, kąpiel wirowa kończyn górnych i dolnych, diadynamic, galwanizacja, jonoforeza, fonoforeza, ultradźwięki, magnetronic, laseroterapia, prądy – Tensa, Traberta, Kotza, inferencyjne wg Nemeca; elektrostymulacja, sollux, inhalacje, fango, krioterapia miejscowa, CARBO-JET, całodobowa opieka pielęgniarska

**Program KO:** ognisko z pieczeniem kiełbasek, 2 wieczorki taneczne z poczęstunkiem, **Karnet na 3 wejścia na zespół basenowy po 90 min do wykorzystania w Hotelu Continental w Krynicy Morskie**

**Transport:** dojazd własny

**Uwagi:**

- **Dopłata do pokoju 1os:** styczeń – kwiecień – 60 zł / dzień, maj – wrzesień 90 zł / dzień, październik – grudzień – 60 zł / dzień, 19.12 – 02.01.2025r – 90zł / dzień
- **Dopłata do pokoju jednoosobowego:** styczeń-kwiecień – 60 zł/dzień, Maj – Wrzesień 90 zł / dzień, październik - 60 zł / dzień, 19.12-02.01 - 90 zł / dzień
- Zniżki dla dzieci do lat 3 bez świadczeń opłata stała 650zł/ 14 dni,
- Dziecko do lat 7- 75% kosztu turnusu.
- Opiekun brak zniżek – ma zabiegi.



blisko plaży



blisko centrum miejscowości

# KRYNICA MORSKA



**Sanatorium ZEFIR** położone w odległości **300 m od morza wśród sosnowych drzew** na kawałku łądy wydartego w wodzie, z drugiej strony otoczonego wodami zalewu wiślanego, z drugiej morzem bałtyckim. Do dyspozycji: zewnętrzny zespół urządzeń do ćwiczeń siłowych, WI-FI, kawiarnia, pokoje 2 i 3 z łazienką, balkonem STANDARD oraz pokoje 2 i 3 osobowe DELUXE w nowym budynku. Pokoje wyposażone w TV, czajniki, lodówki. Ośrodek przystosowany jest do przyjmowania osób niepełnosprawnych, w tym osób poruszających się na wózkach. **Posiada windy i podjazdy.**

**Wyżywienie:** 3 posiłki dziennie, *śniadanie i kolacja w formie bufetu szwedzkiego, obiad serwowany.* Od kolacji do śniadania, możliwe diety wegetariańska i bezglutenowa – dopłata 70zł/ osoba/ doba,

Terminy	Pokój DELUXE z balkonem	Terminy	Pokój DELUXE z balkonem
03.01 - 17.01.2025	3 390 zł	18.07 - 01.08.2025	4 690 zł
17.01 - 31.01.2025		01.08 - 15.08.2025	4 890 zł
31.01 - 14.02.2025		10.08 - 22.08.2025*	4 190 zł
14.02 - 28.02.2025		10.08 - 23.08.2025**	4 540 zł
28.02 - 14.03.2025	3 490 zł	15.08 - 29.08.2025	4 790 zł
14.03 - 28.03.2025		29.08 - 12.09.2025	4 690 zł
28.03 - 11.04.2025	3 590 zł	12.09 - 26.09.2025	4 490 zł
11.04 - 25.04.2025	3 990 zł	26.09 - 10.10.2025	4 190 zł
25.04 - 09.05.2025	3 790 zł	10.10 - 24.10.2025	4 090 zł
09.05 - 23.05.2025	3 890 zł	24.10 - 07.11.2025	3 790 zł
23.05 - 06.06.2025	4 090 zł	07.11 - 21.11.2025	3 490 zł
06.06 - 20.06.2025	4 190 zł	21.11 - 05.12.2025	3 390 zł
20.06 - 04.07.2025	4 390 zł		
04.07 - 18.07.2025	4 690 zł	05.12 - 19.12.2025	
		19.12.25 - 02.01.26***	4 690 zł

\*Turnus 13-dniowy \*\* Turnus 14-dniowy \*\*\*Turnus świąteczny z baleem

**Rodzaje dysfunkcji, które można leczyć w obojku:** głuchoniewidomi, jękający się, kobiety po mastektomii, z alergią, z autyzmem, z celiakią, z chorobami dermatologicznymi, z chorobami narządów wydzielania wewnętrznego, z chorobami neurologicznymi, z chorobami przemiany materii, z chorobami reumatycznymi, z chorobami skóry, z chorobami układu krwiotwórczego, z chorobami układu moczowo-płciowego, z chorobami układu pokarmowego, z chorobami wymagającymi leczenia dietami eliminacyjnymi, z chorobą alzheimera, z chorobą Parkinsona, z cukrzycą, z fenyloketonurią, z hemofilią, z mukopolisacharydozą, z mukowiscydozą, z mózgowym porażeniem dziecięcym, z niedoczynnnością tarczycy, z przewlekłym zapaleniem trzustki, z przewlekłymi chorobami wątroby, z rozszczepem wargi i podniebienia, z wadami genetycznymi, z wadami postawy, z zaburzeniami depresyjnymi, z zaburzeniami głosu i mowy, z zaburzeniami nerwicowymi, z zaburzeniami psycho-organicznymi, z zaburzeniami rozwoju psychoruchowego, z zespołem downa, z zespołem marfana, z zespołem willipradera, ze schorzeniami dermatologicznymi, ze schorzeniami endokrynologicznymi, ze schorzeniami kręgosłupa, ze schorzeniami laryngologicznymi, ze schorzeniami metabolicznymi, ze schorzeniami onkologicznymi, ze schorzeniami układu immunologicznego, ze schorzeniami układu oddechowego, ze schorzeniami złego wchłaniania, ze skoliozą, ze stwardnieniem rozsianym, z chorobą psychiczną, z dysfunkcją narządu ruchu, w tym poruszających się na wózkach inwalidzkich, z padaczką, z upośledzeniem umysłowym, ze schorzeniami układu krążenia.

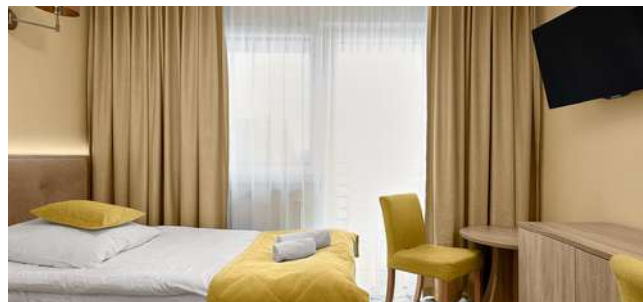
**Zabiegi: 3 zabiegi dziennie** w dni robocze: masaż wibracyjny (aquavibron), masaż ręczny- częściowy ciała, masaż pneumatyczny- limfatyczny BOA, kończyn górnych i dolnych, gimnastyka indywidualna – ćwiczenia czynne i bierne ,izometryczne, w odciążeniu UGUL, manualne, trening relaksacyjny, gimnastyka zbiorowa, korekcyjna- ćwiczenia przyrządowe, wyciąg lędźwiowy, Pętla Glissona, kąpiel wirowa kończyn górnych i dolnych, diadynamic, galwanizacja, jonoforeza, ultradźwięki, magnetronica, laseroterapia, elektrostymulacja, lampa BIO-V, sollux, inhalacje, prądy- Tensa, Traberta, Kotza, inferencyjne wg Nemece, tonoliza, termotergia (okłady gorczycowe, parafango), termożele zimne, krioterapia miejscowa , kąpiel sucha CO2, całodobowa opieka pielęgniarska

**Transport:** dojazd własny

**Program KO:** ognisko z pieczeniem kiełbasek, 2 wieczorki taneczne z poczęstunkiem, **Karnet na 3 wejść na zespół basenowy po 90 min do wykorzystania w Hotelu Continental w Krynicy Morskiej.**

**Uwagi:**

- **Dopłata do pok 1os:** styczeń – kwiecień 60 zł / dzień, maj – wrzesień 90 zł / dzień, październik –grudzień 60 zł / dzień, 19.12 – 02.01.2025r – 90zł / dzień
- Zniżki dla dzieci do lat 3 bez świadczeń opłata stała 650zł/ 14 dni,
- Dziecko do lat 7- 75% kosztu turnusu.
- Opiekun brak zniżek - ma zabiegi



pokoje po remoncie



bezpłatne WI-FI

**CIECHOCINEK**

Sanatorium Uzdrawiskowe **KRISTYNKA** jest domem ze 146 miejscami. Jest to obiekt całoroczny, **położony w centrum Ciechocinka**. W czteropiętrowym budynku wyposażonym w windę, znajduje się 72 pokoje (jedno- i dwuosobowych, typu studio i apartament), w tym 10 przystosowanych dla osób niepełnosprawnych ruchowo. Posiadamy pokoje z łączem internetowym i klimatyzacją (dodatkowa opłata). **Wszystkie pokoje posiadają łazienki z pełnym węzłem sanitarnym oraz balkon**. Dla uprzyjemnienia pobytu pokoje wyposażone są w telewizor (TV kablowa), radio, telefon, lodówkę, czajnik bezprzewodowy, suszarkę do włosów, szlafroki, ręczniki, leżaki, kubki, talerzyki. Obiekt posiada łóżeczka dla małych dzieci. Znajduje się tu wypożyczalnia rowerów i innego sprzętu sportowo-rekreacyjnego

**Wyżywienie:** 3 posiłki dziennie, od obiadu w dniu przyjazdu do śniadania w dniu wyjazdu. Diety: cukrzycowa, lekkostrawna, wątrobowa, bezglutenowa, bezmleczna. *Śniadania i kolacje w formie bufetu, obiady serwowane do stolika.*

Terminy	Cena za osobę w pokoju 1- osobowym	Cena za osobę w pokoju 2-osobowym	Terminy	Cena za osobę w pokoju 1- osobowym	Cena za osobę w pokoju 2-osobowym
19.01 - 02.02.2025 02.02 - 16.02.2025 16.02 - 02.03.2025 02.03 - 16.03.2025 16.03 - 30.03.2025 30.03 - 13.04.2025 13.04 - 27.04.2025	3 990 zł	3 259 zł	31.08 - 14.09.2025	4 598 zł	3 871 zł
27.04 - 11.05.2025					
11.05 - 25.05.2025 25.05 - 08.06.2025 08.06 - 22.06.2025	4 418 zł	3 686 zł	14.09 - 28.09.2025	4 598 zł	3 857 zł
22.06 - 06.07.2025	4 636 zł	3 928 zł	12.10 - 26.10.2025 26.10 - 09.11.2025 09.11 - 23.11.2025 23.11 - 07.12.2025 07.12 - 21.12.2025	4 118 zł	3 387 zł
06.07 - 20.07.2025 20.07 - 03.08.2025 03.08 - 17.08.2025 17.08 - 31.08.2025					
	4 722 zł	4 057 zł			

**Rodzaje dysfunkcji, które można leczyć w obiekcie:** po mastektomii, z cukrzycą, ze schorzeniami układu oddechowego, z dysfunkcją narządu ruchu, w tym poruszających się na wózkach inwalidzkich, ze schorzeniami układu krążenia.

**Zabiegi:** 3 zabiegi dziennie wg wskazań lekarza (z wyjątkiem dnia przyjazdu i wyjazdu oraz niedziel i świąt), z zakresu: hydroterapii, balenoterapii, krioterapii, laseroterapii, magnetoterapii, kinezyterapii, elektrolecznictwa, światłolecznictwa, inhalatorium i masaży. Konsultacje lekarskie, całodobowa opieka pielęgniarki, wykłady o tematyce prozdrowotnej.

**Transport:** dojazd własny

**Uwagi:**

- Opiekun osoby niepełnosprawnej, który nie korzysta z zabiegów wnosi opłatę 100 zł niższą za turnus
- Dzień przyjazdu, wyjazdu oraz niedziele i święta są dniami bez zabiegów.
- **Pokój 1 os - Pokój 2 os. do pojedynczego wykorzystania**
- 0-3 lat śpiące z rodzicami – bezpłatnie,
- 3-12 lat - 165 zł doba (nocleg z ½ wyżywienia),
- powyżej 12 lat jak osoba dorosła.



bezpłatne WI-FI



blisko centrum miejscowości

**INOWROCŁAW**

ZESPÓŁ SANATORYJNO SZPITALNY KUJAWIAK. Obiekt jest czteropiętrowy i posiada miejsca noclegowe w pokojach: 1-os, 2- os, 3-os. Kompleks jest wyposażony w windy. Na I piętrze Sanatorium „Kujawiak” znajduje się stołówka i baza zabiegowa. Obiekt przeznaczony tylko dla os poruszających się na wózkach lub z problemem w poruszaniu się. Różny standard pokoi ( pokoje na 1p najniższy standard, pokoje na 3,4p najwyższy hotelowy standard)

**Wyżywienie:** 3 posiłki dziennie. (od kolacji w dniu przyjazdu do śniadania w dniu wyjazdu) śniadania i kolacje w formie bufetu, obiad serwowany do stolika. Możliwość skorzystania z diety wg zaleceń lekarza. Stołówka w Budyńku Kujawiak.

Terminy	Uczestnik		Opiekun bez zabiegów	Terminy	Uczestnik		Opiekun bez zabiegów
	pokój 1 os.	pokój 2 os.	pokój 2-os		pokój 1 os.	pokój 2 os.	pokój 2 os.
05.06 - 19.06.2025 19.06 - 03.07.2025 03.07 - 17.07.2025 17.07 - 31.07.2025 07.08 - 21.08.2025	4 500 zł	4 000 zł	3 000 zł	21.08 - 04.09.2025 04.09 - 18.09.2025 18.09 - 02.10.2025 02.10 - 16.10.2025	4 500 zł	4 000 zł	3 000 zł

**Rodzaje dysfunkcji, które można leczyć w obiekcie:** kobiety po mastektomii, z chorobami neurologicznymi, z chorobami przemiany materii, z chorobami reumatycznymi, z cukrzycą, wadami postawy, schorzeniami kręgosłupa, ze schorzeniami metabolicznymi, ze skoliozą, z dysfunkcją narządu ruchu poruszających się na wózkach inwalidzkich, z dysfunkcją narządu ruchu, z wyłączeniem osób poruszających się na wózkach inwalidzkich, ze schorzeniami układu krążenia.

**Zabiegi:** Zabiegi w Budyńku Kujawiak. 12 x zajęcia grupowe (gimnastyka/basen) 36 zabiegów fizjoterapeutycznych, 4 x zajęcia relaksacyjne z psychologiem, 10 x pogadanka (z psychologiem/ dietetykiem/ fizjoterapeutą), 4 x terapia zajęciowa, 2 x spotkanie organizacyjne i 14 x wejście do strefy relaksu na 90 minut.

**Program KO:** wstęp na ogólnodostępne imprezy kulturalne i rozrywkowe organizowane przez "Solanki Uzdrowisko", Seans w Grocie Solnej 1 raz dziennie.

**Transport:** dojazd własny

**Uwagi:** Opiekun (bez zabiegów) ma dostęp do strefy relaksu 90 minut dziennie, łącznie z niedzielami (sauna, jacuzzi, grotta solna)





**SANATORIUM FORTUNAT** - położone jest na ogrodzonej posesji, z małym parkiem w odległości 900 m od Parku Zdrojowego. Pokoje przystosowane dla osób niepełnosprawnych. Obok obiektu znajduje się parking płatny (prosimy o wcześniejszą rezerwację miejsca parkingowego). W obiekcie znajduje się 126 miejsc noclegowych. Pokoje 1 i 2 osobowe z łazienką. Ponadto na obiekcie znajduje się przestronna jadalnia oraz część zabiegowa i sala do ćwiczeń. **Odległość od kompleksu basenowego Atrium - 500m. Na niektóre zabiegi trzeba dojść do szpitala.**

Terminy	Pokój 1 os. osoba z zabiegami	Pokój 2 os. osoba z zabiegami	Opiekun bez zabiegów
01.04 - 14.04.2025 14.04 - 27.04.2025 27.04 - 10.05.2025 10.05 - 23.05.2025 23.05 - 05.06.2025 05.06 - 18.06.2025 18.06 - 01.07.2025 01.07 - 14.07.2025 14.07 - 27.07.2025 27.07 - 09.08.2025 09.08 - 22.08.2025 22.08 - 04.09.2025 04.09 - 17.09.2025 17.09 - 30.09.2025 30.09 - 13.10.2025 13.10 - 26.10.2025	4 095 zł	3 575 zł	3 100 zł
26.10 - 08.11.2025 08.11 - 21.11.2025 21.11 - 04.12.2025 04.12 - 17.12.2025	3 250 zł	3 055 zł	2 990 zł

**JESIENNA REZYDENCJA** - położona jest na terenie ogrodu, który zachęca do spacerów i odpoczynku na świeżym powietrzu. **Obiekt znajduje się w odległości 900 m od Parku Zdrojowego w sąsiedztwie sanatorium Fortunat.** W Rezydencji znajduje się 115 miejsc noclegowych. Rezydencja posiada pokoje 2-os. i apartamenty, jedno- i dwu- kondygnacyjne wyposażone w: łazienkę, lodówkę, TV-sat, telefon, dostęp do Internetu, balkon. **Odległość od kompleksu basenowego Atrium- 1,1km. Jadalnia w Fortunat, zabiegi w Fortunat (w sąsiedztwie- po drugiej stronie ulicy).**



Terminy	Pokój 2 os. osoba z zabiegami	Pokój 2 os. Opiekun bez zabiegów	Pokój 3 os. osoba z zabiegami	Pokój 3 os. Opiekun bez zabiegów
01.04 - 14.04.2025 14.04 - 27.04.2025 27.04 - 10.05.2025 10.05 - 23.05.2025 23.05 - 05.06.2025 05.06 - 18.06.2025 18.06 - 01.07.2025 01.07 - 14.07.2025 14.07 - 27.07.2025 27.07 - 09.08.2025 09.08 - 22.08.2025 22.08 - 04.09.2025 04.09 - 17.09.2025 17.09 - 30.09.2025 30.09 - 13.10.2025 13.10 - 26.10.2025	2 950 zł	2 650 zł	2 660 zł	2 520 zł
26.10 - 08.11.2025 08.11 - 21.11.2025 21.11 - 04.12.2025 04.12 - 17.12.2025	2 770 zł	2 300 zł	2 390 zł	2 180 zł



**SANATORIUM KSIĄŻE JÓZEF** - Przepięknie i malowniczo położone sanatorium, w centrum Parku Zdrojowego, z widokiem na staw, zabytkowy budynek z odrestaurowanymi wnętrzami. Sanatorium dysponuje pokojami 1 i 2- os. W obiekcie znajduje się winda, część rehabilitacyjna, jadalnia, laboratorium analityczne oraz kriokomora. Sanatorium dysponuje 68 pokojami (131 miejsc noclegowych), Na niektóre zabiegi trzeba dojść do szpitala. Odległość od kompleksu basenowego Atrium- 70m.

Terminy	Pokój 1 os. Osoba z zabiegami	Pokój 2 os. Osoba z zabiegami	Pokój 2 os. Opiekun bez zabiegów	Pokój 3 os. Osoba z zabiegami	Pokój 3 os. Opiekun bez zabiegów
01.04 - 14.04.2025 14.04 - 27.04.2025 27.04 - 10.05.2025 10.05 - 23.05.2025 23.05 - 05.06.2025 05.06 - 18.06.2025 18.06 - 01.07.2025 01.07 - 14.07.2025 14.07 - 27.07.2025 27.07 - 09.08.2025 09.08 - 22.08.2025 22.08 - 04.09.2025 04.09 - 17.09.2025 17.09 - 30.09.2025 30.09 - 13.10.2025 13.10 - 26.10.2025	4 095 zł	3 120 zł	2 900 zł	2 925 zł	2 750 zł
26.10 - 08.11.2025 08.11 - 21.11.2025 21.11 - 04.12.2025 04.12 - 17.12.2025	3 835 zł	2 795 zł	2 670 zł	2 730 zł	2 526 zł

**Pawilon Angielski** to kameralny, elegancki obiekt sanatoryjny, **położony na terenie Parku Zdrojowego w Nałęczowie, tuż obok Pałacu Małachowskich**. W Pawilonie znajduje się 30 dwuosobowych pokoi, z których każdy wyposażony jest w czajnik, lodówkę, telefon oraz telewizor. Obiekt przygotowany jest również na przyjęcie Gości na wózkach inwalidzkich. W Pawilonie Angielskim funkcjonuje stołówka oraz sala do wypoczynku, która może być miejscem spotkań w gronie znajomych. Na miejscu znajduje się również kompleks zabiegowy. Odległość od kompleksu wodnego Atrium: 550 m



Terminy	Pokój 2 os.	Pokój 2 os. Opiekun bez zabiegów
01.04 - 14.04.2025 14.04 - 27.04.2025 27.04 - 10.05.2025 10.05 - 23.05.2025 23.05 - 05.06.2025 05.06 - 18.06.2025 18.06 - 01.07.2025 01.07 - 14.07.2025 14.07 - 27.07.2025 27.07 - 09.08.2025 09.08 - 22.08.2025 22.08 - 04.09.2025 04.09 - 17.09.2025 17.09 - 30.09.2025 30.09 - 13.10.2025 13.10 - 26.10.2025	4 290 zł	3 600 zł
26.10 - 08.11.2025 08.11 - 21.11.2025 21.11 - 04.12.2025 04.12 - 17.12.2025	3 835 zł	3 400 zł



**Wyżywienie:** 3 posiłki dziennie (od obiadu do śniadania), Wszystkie posiłki serwowane do stolika. Dieta eliminacyjna lub wymagająca dodatkowych posiłków- dopłata 10 zł/doba.

**Rodzaje dysfunkcji, które można leczyć w obiekcie:** z dysfunkcją narządu ruchu z wyłączeniem osób poruszających się na wózkach inwalidzkich, ze schorzeniami układu krążenia, cukrzycą, schorzeniami onkologicznymi i reumatologicznymi.

**Kompleks Wodny atrium-** sercem kompleksu wodnego atrium, znajdującego się na terenie parku zdrojowego, jest liczący 300 metrów kwadratowych basen aquatonic z torami do pływania oraz sztuczną rzeką.

**Zabiegi: 3 zabiegi dziennie w dni robocze (od pon. do pt.):** inhalacje, kąpiel kwasowęglowa sucha, perełkowa, masaż wirowy kończyn górnych i dolnych, biopton, diadynamik, elektrostymulacja, fonoforeza, galwanizacja, jonoforeza, krioterapia miejscowa, magnetoterapia, lampa sollux, tlenoterapia, ultradźwięki, interdyn, interferencje, gimnastyka indywidualna i grupowa, UGUL, ćwiczenia na przyrządach.

**Program KO:** edukacja zdrowotna, 2 x wstęp na basen Atrium ( po 1 h ), 2 x całodzienne wypożyczenie kiji do Nordic Walking , nieograniczony dostęp do kuracji pitnych wodami leczniczymi

**Transport:** dojazd własny

**Uwagi:**

- **Dopłata do pokoju 2 os. wykorzystywanego przez 1 os. – 100zł/doba**
- Dzieci do 6 lat wspólne spanie bez wyżywienia gratis
- Dzieci 6-12 lat dostawka zniżka 50%
- Opiekun z zabiegami – cena taka sama jak za uczestnika
- Masaż klasyczny suchy, hydromasaż, laser oraz krioterapia – dodatkowo płatne



**dobra baza  
zabiegowa**



**winda**

**DUSZNIKI ZDRÓJ**

**Sanatorium CHEMIK** to kameralne, stylowe Sanatorium z "Duszą" i 60-letnią już tradycją, usytuowane w malowniczej i spokojnej miejscowości Duszniki-Zdrój, **w samym centrum górskiego uzdrowiska tuż przy Parku Zdrojowym**. Stanowi doskonałą bazę wypoczynkową oraz rehabilitacyjną. Budynek sanatorium zostały wybudowane w latach 1876 i 1900 i należą do **obiektów zabytkowych**. Figurują w wykazie zabytków Dolnego Śląska. Sanatorium dysponuje 129 miejscami noclegowymi, w pokojach 1, 2 i wieloosobowych, w tym 22 miejsca dla gości poruszających się na wózkach inwalidzkich. Na miejscu znajduje się jadalnia, baza zabiegowa, gabinet terapii traumy, wyposażona sala konferencyjna, Internet, tereny do leżakowania i gimnastyki rekreacyjnej oraz zadaszona wiata do organizowania imprez na świeżym powietrzu.

**Wyżywienie:** 3 posiłki dziennie, od obiadu w dniu przyjazdu do śniadania w dniu wyjazdu. Śniadania i kolacje w formie bufetu, obiady serwowane. Diety: bezglutenowa, bezmleczna oraz inne wymagające dodatkowych produktów - 300 zł.

Terminy	Pokój 1 os.	Pokój 2 os.	Pokój wieloosobowy
19.05 - 02.06.2025	3 672 zł	3 504 zł	3 134 zł
01.06 - 24.06.2025	3 810 zł	3 640 zł	3 270 zł
08.09 - 22.09.2025	3 810 zł	3 640 zł	3 270 zł
30.09 - 14.10.2025	3 672 zł	3 504 zł	3 134 zł

**Rodzaje dysfunkcji, które można leczyć w obiekcie:** kobiety po mastektomii, z chorobami neurologicznymi, z chorobami reumatycznymi, z chorobami układu pokarmowego, z chorobami wymagającymi leczenia dietami eliminacyjnymi, z cukrzycą, z zaburzeniami nerwicowymi, ze schorzeniami laryngologicznymi, ze schorzeniami onkologicznymi, ze schorzeniami układu oddechowego, z chorobą psychiczną, z dysfunkcją narządu ruchu, w tym poruszających się na wózkach inwalidzkich, ze schorzeniami układu krążenia.

**Zabiegi: 30 zabiegów rehabilitacyjnych** wg zlecenia lekarza (udzielanych od poniedziałku do soboty z wyjątkiem Świąt): Gimnastyka lecznicza zbiorowa, przyrządowa gimnastyka indywidualna uguh, inhalacje solankowe, kąpiel solankowa, okłady borowinowe, jonoforeza borowinowa, hydromasaż, kąpiel perełkowa - ozonowa, fotel masujący, aquavibron, masaż limfatyczny ręczny, masaż - leczniczy ręczny, prądy diadynamiczne, jonoforeza, prądy trąberta, prądy kotza, prądy tens, prądy interferencyjne, interdyn, lampa biopton, sollux, laseroterapia, magnetoterapia, ultradźwięki. Całodobowa opieka pielęgniarska, badania lekarskie na początku i na końcu turnusu.

**Program KO: 14 wejść do Pijalni Wód Mineralnych**, spaceru z przewodnikiem po Dusznikach-Zdroju i okolicy, kolacja w plenerze połączona z pieczeniem kiełbasek i zabawą przy muzyce, warsztaty, gry i zabawy, pogadanki prozdrowotne oraz pogadanka na temat leczenia uzdrowiskowego.

**Transport:** dojazd własny

**Uwagi:**

- W turnusie rehabilitacyjnym może uczestniczyć tylko osoba posiadająca orzeczenie o stopniu niepełnosprawności
- Dopłata do apartamentu wynosi 600zł/turnus
- Dzieci do lat 3 - bezpłatnie (śpią z rodzicami)
- Dzieci w wieku 3-10 lat - 50% rabatu (połowa porcji żywienia)
- **Za niewykorzystane miejsce w pokoju 2-os. lub wieloosobowym obowiązuje dopłata - 30zł/ dzień**



położony w  
centrum  
uzdrowiska



dobra baza  
zabiegowa



Ośrodek Rehabilitacyjno- Wypoczynkowy **JANTAR** położony jest w  **samym centrum uzdrowiska**, tuż przy Parku Zdrojowym. Dysponuje 50 miejscami noclegowymi w pokojach 1, 2, 3, 4-os. Każdy pokój wyposażony jest w TV, czajnik elektryczny oraz pełny węzeł sanitarny przystosowany również dla osób niepełnosprawnych. Na terenie ośrodka znajduje się bar, restauracja, sala konferencyjna, sauna, bilard, biblioteka. Obiekt wyposażony w **windę** i monitorowany parking.

**Wyżywienie:** 3 posiłki dziennie, od obiadu w dniu przyjazdu do śniadania w dniu wyjazdu. Wszystkie posiłki serwowane. Diety: bezglutenowa, bezmleczna oraz inne wymagające dodatkowych produktów - 300 zł. Jadalnia w osobnym budynku.

Terminy	Cena pok. 2, 3, 4 os.	Cena pok. 2, 3, 4 os. balkon lub apartament	Cena pok. 1 os.	Cena pok. 1 os. balkon lub apartament	Terminy	Cena pok. 2, 3, 4 os.	Cena pok. 2, 3, 4 os. balkon lub apartament	Cena pok. 1 os.	Cena pok. 1 os. balkon lub apartament
15.01 - 29.01.2025 30.01 - 13.02.2025 14.02 - 28.02.2025	2 140 zł	2 380 zł	2 540 zł	2 780 zł	01.09 - 15.09.2025	3 330 zł	3 570 zł	3 730 zł	4 130 zł
01.03 - 15.03.2025 16.03 - 30.03.2025	2 245 zł	2 485 zł	2 645 zł	3 045 zł	16.09 - 30.09.2025	3 300 zł	3 540 zł	3 700 zł	4 100 zł
31.03 - 14.04.2025	2 500 zł	2 740 zł	2 900 zł	3 140 zł	01.10 - 15.10.2025	3 185 zł	3 425 zł	3 585 zł	3 985 zł
16.04 - 30.04.2025	3 200 zł	3 440 zł	3 600 zł	4 000 zł	16.10 - 30.10.2025	2 970 zł	3 210 zł	3 370 zł	3 770 zł
01.05 - 15.05.2025 16.05 - 30.05.2025	3 010 zł	3 250 zł	3 410 zł	3 810 zł	04.11 - 18.11.2025 19.11 - 03.12.2025 04.12 - 18.12.2025	2 860 zł	3 100 zł	3 260 zł	3 660 zł
01.06 - 15.06.2025	3 280 zł	3 520 zł	3 680 zł	4 080 zł					
16.06 - 30.06.2025	3 330 zł	3 570 zł	3 730 zł	4 130 zł					
01.07 - 15.07.2025 16.07 - 30.07.2025 01.08 - 15.08.2025 16.08 - 30.08.2025	3 510 zł	3 750 zł	3 910 zł	4 310 zł	19.12.25 - 02.01.26*	3 780 zł	4 020 zł	4 180 zł	4 580 zł

\* Turnus świąteczny, cena bez balu (bal + 300 zł)

**Rodzaje dysfunkcji, które można leczyć w obiekcie:** po mastektomii, z chorobami narządów wydzielania wewnętrznego, z chorobami neurologicznymi, z chorobami układu krwiotwórczego, z chorobami układu pokarmowego, z chorobami wymagającymi leczenia dietami eliminacyjnymi, z cukrzycą, z przewlekłym zapaleniem trzustki, z przewlekłymi chorobami wątroby, ze schorzeniami układu oddechowego, z chorobą psychiczną, z dysfunkcją narządu ruchu, w tym poruszających się na wózkach inwalidzkich, z padaczką, z upośledzeniem umysłowym, ze schorzeniami układu krążenia.

**Zabiegi:** 3 zabiegi dziennie wg zalecenia lekarza (10 dni zabiegowych). Magnetronic, galwanizacja, jonoforeza, drenaż limfatyczny, laser punktowy, lampa Sollux, lampa Bio-V, okłady borowinowe, inhalacje, krioterapia, kąpiel perełkowo - ozonowa, kąpiel perełkowo - ozonowa, kąpiel perełkowa, masaż mechaniczny na fotelu/macie, aquavibron, gimnastyka indywidualna, ultradźwięki, masaż kręgosłupa, masaż leczniczy całego ciała, ultradźwięki na twarz z aplikacją kremu, Zabiegi w osobnym budynku.

**Program KO:** 2 wyjścia z Instrukтором Nordic Walking (od maja do października), gimnastyka poranna na świeżym powietrzu (od maja do października), program kulturalno-oświatowy (wieczorki, biesiada grillowa, karaoke...), **4 wejścia na basen „Słoneczne Termy”**.

**Transport:** dojazd własny

**Uwagi:**

- Opiekun brak zniżek - ma zabiegi. Cena turnusu nie ulega zmianie, jeżeli lekarz nie zaleci zabiegów.
- **Dopłata do pokoju z balkonem**
- Dzieci do 3 lat wspólne spanie, bez wyżywienia ryczałt 300 zł.
- Dzieci od 3 do 10 lat osobne spanie z połową wyżywienia zniżka 270 zł od ceny uczestnika.
- Osoby powyżej 10 roku życia pełna kwota.



**POLANICA ZDRÓJ**

**Sanatorium MALWA** jest malowniczo położone **nad rzeką Bystrzycą Dusznicką, otoczone zalesionymi wzgórzami. Budynek oddalony jest 1500 metrów od Parku Zdrojowego.** Czteropiętrowy obiekt z windą oferuje 140 miejsc w pokojach 1, 2 i 3 os z pełnym węzłem sanitarnym. Większość pokoi przystosowanych jest dla osób poruszających się na wózkach inwalidzkich. Pokoje wyposażone są w radio, telewizję. Do wyboru znajdują się pokoje z balkonami. W budynku znajduje się do dyspozycji gości sala telewizyjna z TV satelitarną, sala fitness, sala rekreacyjna z bilardem, **basen rehabilitacyjny – rekreacyjny, jacuzzi**, wokół budynku znajduje się taras do leżakowania oraz miejsce do grillowania. W okresie letnim do wypożyczenia rowery, a przez cały rok kijki Nordic Walking. Obiekt jest ogrodzony oraz monitorowany.

**Wyżywienie:** 3 posiłki dziennie, od obiadu w dniu przyjazdu do śniadania w dniu wyjazdu. Wszystkie posiłki serwowane do stolików. Możliwe diety: cukrzycowa, lekkostrawna, bezlaktozowa, wegetariańska. Do diet obowiązują dopłaty 200zł.

Terminy	Pokój 1 os.	Pokój 2 os.	Terminy	Pokój 1 os.	Pokój 2,3 os.
22.01 - 05.02.2025	3 430 zł	3 150 zł	22.07 - 05.08.2025	4 060 zł	3 780 zł
05.02 - 19.02.2025			06.08 - 20.08.2025		
20.02 - 06.03.2025			21.08 - 04.09.2025		
07.03 - 21.03.2025			05.09 - 19.09.2025		
22.03-05.04.2025			20.09 - 04.10.2025		
08.04 - 22.04.2025	3 850 zł	3 570 zł	04.10 - 18.10.2025	3 850 zł	3 570 zł
23.04 - 07.05.2025	3 850 zł	3 570 zł	19.10 - 02.11.2025	3 640 zł	3 360 zł
08.05 - 22.05.2025	4 060 zł	3 780 zł	03.11 - 17.11.2025	3 430 zł	3 150 zł
23.05 - 06.06.2025			18.11 - 02.12.2025		
07.06 - 21.06.2025			03.12 - 17.12.2025		
22.06 - 06.07.2025			21.12.25 - 04.01.25		
07.07 - 21.07.2025				4 480 zł	4 270 zł

**Rodzaje dysfunkcji, które można leczyć w obiekcie:** po mastektomii, z autyzmem, z chorobami narządów wydzielenia wewnętrznego, z chorobami neurologicznymi, z chorobami reumatycznymi, z chorobami układu moczowo-płciowego, z chorobami układu pokarmowego, z chorobą Parkinsona, z cukrzycą, z mózgowym porażeniem dziecięcym, z otyłością, z zespołem downa, ze schorzeniami kręgosłupa, ze schorzeniami układu oddechowego, ze stwardnieniem rozsianym, z chorobą psychiczną, z dysfunkcją narządu ruchu, w tym poruszających się na wózkach inwalidzkich, z padaczką, z upośledzeniem umysłowym, ze schorzeniami układu krążenia.

**Zabiegi: 36 zabiegów** w dni robocze (od pon do pt), gimnastyka poranna, kąpiel borowinowa, okłady borowinowe, fasony borowinowe kończyn górnych, fasony borowinowe kończyn dolnych, kąpiel kwasowęglowa CO2, kąpiel 4 – komorowa, kąpiel wirowa kończyn górnych, kąpiel wirowa kończyn dolnych, kąpiel perełkowa, kąpiel solankowa, kąpiel perełkowa z hydromasażem, **kuracja pitna Józef, Henryk, Franciszek – 5 litrów, kuracja pitna Wielka Pieniawa – 5 litrów**, masaż klasyczny ręczny, masaż wibracyjny aquavibron, masaż uciskowa, aparatem BOA, gimnastyka indywidualna, gimnastyka przyrządowa, gimnastyka zbiorowa, gimnastyka zbiorowa na basenie, ćwiczenia w UGUL-u, laser, prądy dynamiczne, prądy interferencyjne, prądy Kotza, prądy tens, prądy Traberta, galwanizacja, jonoforeza, Magnetronic, Diatermia krótkofalowa, lampa solaris leżąca, lampa solaris siedząca, lampa sollux, terapia fotodynamiczna, ultradźwięki, krioterapia miejscowa, inhalacje solankowe, lekowe, jodowo-bromowe

**Program KO: nieograniczone wejścia na basen oraz jacuzzi**, spacer z przewodnikiem, ognisko z pieczeniem kiełbaski przy muzyce biesiadnej (od maja do końca września), wieczorki taneczne muzyka na żywo, 2 energiczne marsze z instruktorem Nordic Walking (od maja do końca października), wycieczka krajoznawcza Wambierzyce (wycieczka popołudniowa jednodniowa)

**Transport:** dojazd własny

**Uwagi:**

- Opiekun osoby z dofinansowaniem może skorzystać z zabiegów, jeśli rezygnuje 100 zł mniej od turnusu.
- Za dzieci od 3 do 7 lat odpłatność 75% stawki osobodnia, a jeżeli korzystają ze wspólnego miejsca do spania – 50%.
- Za dziecko do lat trzech przebywające z rodzicami pobiera się ryczałt w wysokości – 40zł/dobę
- Dostępne również apartamenty 1 łóżko małżeńskie + 2 osobne

malownicze  
położenie

basen kryty

Cena nie obejmuje opłaty miejscowej.

Warunkiem uczestnictwa w turnusie jest: Orzeczenie o niepełnosprawności lub "Wniosek lekarza o skierowanie na turnus rehabilitacyjny" i „Informacja o stanie zdrowia” . W przypadku braku tych dokumentów, do ceny turnusu doliczony zostanie podatek VAT w wysokości 8%.

# WISŁA



**Ośrodek KROKUS** położony jest **tuż nad centrum Wisły**, na południowym zboczu Partecznika, na wysokości 529 m n.p.m, w pięknym miejscu z widokiem na Czantorię, Soszów Wielki, Stożek. Baza noclegowa Krokusa to 160 miejsc noclegowych, w 53 pokojach. Ośrodek posiada pokoje standard oraz pokoje o podwyższonym standardzie: 1, 2, 3 i 4- osobowe. Do dyspozycji gości jest: taras z leżakami, kawiarenka, boisko do koszykówki i siatkówki, sauna, gabinet masaży, sala gier: bilard, ping-pong, piłkarzyki, wypożyczalnia rowerów, centrum rehabilitacji.

**Wyżywienie:** 3 x dziennie, *śniadania i kolacje w formie bufetu szwedzkiego, obiad serwowany z podwieczorkiem do stolika. Od obiadu do śniadania*. Dopłata do diet: cukrzycowa, bezglutenowa, wegańska- 20zł/doba.

Terminy	2 zabiegi dziennie	3 zabiegi dziennie	4 zabiegi dziennie	Terminy	2 zabiegi dziennie	3 zabiegi dziennie	4 zabiegi dziennie
02.03 - 15.03.2025*	2 099 zł	2 249 zł	2 399 zł	12.07 - 25.07.2025	3 399 zł	3 549 zł	3 699 zł
16.03 - 29.03.2025*				19.07 - 01.08.2025			
30.03 - 12.04.2025*	2 199 zł	2 349 zł	2 499 zł	03.08 - 16.08.2025			
12.04 - 25.04.2025	2 799 zł	2 949 zł	3 099 zł	30.08 - 12.09.2025			
27.04 - 09.05.2025				13.09 - 26.09.2025			
11.05 - 24.05.2025				28.09 - 11.10.2025			
24.05 - 06.06.2025	2 899 zł	3 049 zł	3 199 zł	11.10 - 24.10.2025	2 999 zł	3 149 zł	3 299 zł
08.06 - 21.06.2025				02.11 - 15.11.2025*	2 299 zł	2 449 zł	2 599 zł
21.06 - 04.07.2025				16.11 - 29.11.2025*	2 199 zł	2 349 zł	2 499 zł
05.07 - 18.07.2025				30.11 - 13.12.2025*			

\*Turnus bez wycieczki ciuchcią wiślańską i kapeli góralskiej

**Rodzaje dysfunkcji, które można leczyć w obiekcie:** całościowe zaburzenia rozwojowe, jękający się, kobiety po mastektomii, osoby po laryngotomii, z alergią, z autyzmem, z celiakią, z chorobami dermatologicznymi, z chorobami narządów wydzielania wewnętrznego, z chorobami neurologicznymi, z chorobami przemiany materii, z chorobami reumatycznymi, z chorobami skóry, z chorobami układu krwiotwórczego, z chorobami układu moczowo-płciowego, z chorobami układu pokarmowego, z chorobami wymagającymi leczenia dietami eliminacyjnymi, z chorobą alzheimera, z chorobą Parkinsona, z cukrzycą, z fenyloketonurią, z hemofilią, z mukopolisacharydozą, z mukowiscydozą, z mózgowym porażeniem dziecięcym, z niedoczynnością tarczycy, z otyłością, z przewlekłym zapaleniem trzustki, z przewlekłymi chorobami wątroby, z rozszczepem wargi i podniebienia, z wadami genetycznymi, z wadami postawy, z zaburzeniami depresyjnymi, z zaburzeniami głosu i mowy, z zaburzeniami nerwicowymi, z zaburzeniami psycho-organicznymi, z zaburzeniami rozwoju psychoruchowego, z zespołem downa, z zespołem marfana, z zespołem willpradera, ze schorzeniami dermatologicznymi, ze schorzeniami endokrynologicznymi, ze schorzeniami kręgosłupa, ze schorzeniami laryngologicznymi, ze schorzeniami metabolicznymi, ze schorzeniami onkologicznymi, ze schorzeniami reumatycznymi, ze schorzeniami skóry, ze schorzeniami układu immunologicznego, ze schorzeniami układu oddechowego, ze schorzeniami złęgo wchłaniania, ze skoliozą, ze stwardnieniem rozsianym, z chorobą psychiczną, z dysfunkcją narządu ruchu, z wyłączeniem osób poruszających się na wózkach inwalidzkich, z padaczką, z upośledzeniem umysłowym, ze schorzeniami układu krążenia.

**Zabiegi:** masaże: masaż częściowy (kończyna górna/kończyna dolna), masaż BOA, hydromasaż suchy, galwanizacja, jonoforeza, diadynamik, prądy interferencyjne, prądy TENS, prądy Traberta, elektrostymulacje, magnetoterapia, ultradźwięki, laseroterapia, fonoforeza, lampa solux, inhalacje, ćwiczenia czynne w odciążeniu (UGUL), ćwiczenia grupowe, ćwiczenia samo - wspomagające, strefa ruchu, kąpiel wirowa kończyn dolnych, kąpiel wirowa kończyn górnych, krioterapia miejscowa, okłady borowinowe. Codzienna gimnastyka, opieka fizjoterapeuty.

**Program KO:** kolacja biesiadna przy udziale kapeli góralskiej/ gawędziarza, wieczorek taneczny przy udziale dj/zespołu muzycznego, wycieczka ciuchcią wiślańską po Wiśle i okolicy, zjazdy do centrum miasta (2 x na turnus)

**Transport:** dojazd własny

**Uwagi:**

- **Dopłata do pok. 1 os. bez balkonu 10,00 zł za dobę - 130zł/turnus**
- **Dopłata do pok. 1 os. z balkonem 25,00 zł za dobę- 325zł/turnus**
- **Dopłata za niewykorzystane miejsca w pokoju 50,00zł za dobę.**
- Dzieci do 3 roku życia bez dodatkowych świadczeń - GRATIS
- Dzieci od 3 roku życia do 7 lat- według cennika indywidualnego, standardowego
- Dopłata do diet 20zł/doba
- Opiekun nie ma zabiegów.



malownicze  
położenie



winda

Cena nie obejmuje opłaty miejscowej.

Warunkiem uczestnictwa w turnusie jest: Orzeczenie o niepełnosprawności lub " Wniosek lekarza o skierowanie na turnus rehabilitacyjny" i „Informacja o stanie zdrowia” . W przypadku braku tych dokumentów, do ceny turnusu doliczony zostanie podatek VAT w wysokości 8%.

**WIŚLA**

**GEOVITA w Wiśle** znajduje się w zacisznym i malowniczym zakątku doliny Malinki, zaledwie 200 m od skoczni narciarskiej im. Adama Małysza. Atrakcyjne usytuowanie obiektu i dogodny dojazd sprawia, że można spędzić u nas czas aktywnie i twórczo. Obiekt posiada pokoje 1-, 2-, 3 i 4 osobowe studio oraz apartamenty 2-osobowe (łącznie 98 miejsc). Ośrodek oferuje swoim gościom różne atrakcje, jak chata grillowa, plac i pokój zabaw dla dzieci, bilard, tenis stołowy, wypożyczalnię rowerów, a także animacje dla dzieci w lipcu i sierpniu. Posiada również specjalne udogodnienia dla rodzin z dziećmi (łóżeczko, wanienska), a także bezprzewodowy Internet, kawiarnię oraz bezpłatny parking.

**Wyżywienie:** 3 x dziennie, Pierwszy posiłek: kolacja w dniu zakwaterowania. Ostatni posiłek: śniadanie w dniu wyjazdu. Śniadanie i kolacje w postaci stołu szwedzkiego stołu, obiady serwowane. Istnieje możliwość wyboru diety: wegetariańskiej, bezglutenowej, wątrobowej, żołądkowej, dla osób z cukrzycą (dodatкова opłata)

Terminy	Cena pok. 2, 3 os.	Cena opiekun / osoba bez zabiegów	Terminy	Cena pok. 2, 3 os.	Cena opiekun / osoba bez zabiegów
06.03 - 30.03.2025	3 499 zł	3 249 zł	03.08 - 17.08.2025	3 499 zł	3 249 zł
30.03 - 13.04.2025			17.08 - 31.08.2025		
27.04 - 11.05.2025			31.08 - 14.09.2025		
11.05 - 25.05.2025			14.09 - 28.09.2025		
25.05 - 08.06.2025			28.09 - 12.10.2025		
22.06 - 06.07.2025			12.10 - 26.10.2025		
06.07 - 20.07.2025			16.11 - 30.11.2025		
20.07 - 03.08.2025			07.12 - 21.12.2025		

**Rodzaje dysfunkcji, które można leczyć w obiekcie:** kobiety po mastektomii, z celiakią, z chorobami dermatologicznymi, z chorobami narządów wydzielania wewnętrznego, z chorobami neurologicznymi, z chorobami reumatycznymi, z chorobami układu krwiotwórczego, z chorobami układu moczowo-płciowego, z chorobami układu pokarmowego, z chorobami wymagającymi leczenia dietami eliminacyjnymi, z cukrzycą, z mózgowym porażeniem dziecięcym, z przewlekłym zapaleniem trzustki, z przewlekłymi chorobami wątroby, z wadami postawy, z zaburzeniami głosu i mowy, z zaburzeniami rozwoju psychoruchowego, ze schorzeniami kręgosłupa, ze schorzeniami laryngologicznymi, ze schorzeniami układu oddechowego, ze skoliozą, z dysfunkcją narządu ruchu, z wyłączeniem osób poruszających się na wózkach inwalidzkich, z upośledzeniem umysłowym, ze schorzeniami układu krążenia.

**Zabiegi: 30 zabiegów leczniczych** w dni robocze (od pon do pt) wg zaleceń lekarza: pole magnetyczne, prądy interferencyjne, prądy diadynamiczne, prądy Traberta, prądy Kotza, jonoforeza, prądy Tens., ultradźwięki, fonoforeza, lampa Solux, laseroterapia, inhalacje, inhalacje z lekami, okłady borowinowe, sauna, kąpiel perełkowa, kąpiel perełkowo-borowinowa, kąpiel solankowa (bocheńska), kąpiel solankowo-aromatyczna (bocheńska), kąpiel wirowa kończyn górnych, krioterapia CO<sub>2</sub>, okłady borowinowe, sauna. **2 seanse w saunie suchej**

**Program KO:** korzystanie z dostępnych usług rekreacyjnych takich jak: bilard, tenis stołowy, kijki do Nordic Walking, kolacja/grill/ognisko z lampką wina

**Transport:** dojazd własny

**Uwagi:**

- Dziecko do lat 12 – 3 049 zł (bez zabiegów i z 1/2 wyżywienia)
- Dziecko do lat 3 bez świadczeń – bezpłatnie
- Dopłata za apartament 699 zł
- Dopłata do pok. 1 os. 350 zł
- Wymiana ręczników w pokojach min. 2 x tygodniowo



malownicze  
położenie



bezpłatne WI-FI

Cena nie obejmuje opłaty miejscowej.

Warunkiem uczestnictwa w turnusie jest: Orzeczenie o niepełnosprawności lub "Wniosek lekarza o skierowanie na turnus rehabilitacyjny" i „Informacja o stanie zdrowia” . W przypadku braku tych dokumentów, do ceny turnusu doliczony zostanie podatek VAT w wysokości 8%.



**Ośrodek MAZOWSZE MEDI SPA** to kameralne, luksusowe miejsce położone **w samym centrum Beskidu Śląskiego** w uroczej miejscowości Ustroń nad rzeką Wisłą u stóp gór Równica i Czantoria. Z myślą o komforcie i wypoczynku Gości, przygotowano 42 komfortowe i przytulne pokoje i apartamenty, zaprojektowane w eleganckim, ponadczasowym stylu. Dzięki wspaniałej lokalizacji na zboczu góry ośrodek oferuje niepowtarzalny widok z hotelowego okna. W ośrodku znajdują się pokoje 2 os typu Standard oraz 2 os Comfort. W każdym pokoju do wyboru Gości dwa oddzielne łóżka typu Twin lub łóże małżeńskie, łazienka z prysznicem. Większość pokoi posiada balkon na stronę południową z pięknym widokiem na góry. Każdy pokój wyposażony jest w: TV SAT, telefon, suszarkę, ręczniki, bezpłatny bezprzewodowy Internet. Niewątpliwym atutem obiektu jest Strefa Aqua, a w niej: **nowoczesny basen kryty**, strefa saun, jacuzzi wewnętrzne i zewnętrzne, grota solna.

**Wyżywienie:** 3 x dziennie, śniadania i kolacje w formie bufetu szwedzkiego, obiad serwowany do stolika. Od kolacji do śniadania + prowiant na drogę.

Terminy	Turnus STANDARD Pokój typu STANDARD		Turnus PRESTIGE Pokój typu STANDARD		Opiekun bez zabiegów
	Osoba dorosła	Dziecko do 12 lat	Osoba dorosła	Dziecko do 12 lat	
26.10 - 09.11.2025 09.11 - 23.11.2025 23.11 - 07.12.2025 07.12 - 21.12.2025	3 444 zł	2 408 zł	3 724 zł	2 604 zł	3 144 zł
27.04 - 11.05.2025 11.05 - 25.05.2025 25.05 - 08.06.2025 08.06 - 22.06.2025 14.09 - 28.09.2025 28.09 - 12.10.2025 12.10 - 26.10.2025	3 654 zł	2 548 zł	3 934 zł	2 674 zł	3 354 zł
22.06 - 06.07.2025 06.07 - 20.07.2025 20.07 - 03.08.2025 03.08 - 17.08.2025 31.08 - 14.09.2025	3 780 zł	2 646 zł	4 060 zł	2 842 zł	3 480 zł

**Rodzaje dysfunkcji, które można leczyć w obiekcie:** kobiety po mastektomii, z chorobami neurologicznymi, cukrzycą, schorzeniami układu oddechowego, chorobą psychiczną, dysfunkcją narządu ruchu z wyłączeniem osób poruszających się na wózkach inwalidzkich, padaczką, upośledzeniem umysłowym, schorzeniami układu krążenia.

**Turnus rehabilitacyjny STANDARD - 20 zabiegów** fizykalnych z poniższej listy

**Turnus rehabilitacyjny PRESTIGE - 20 zabiegów** (4 x indywidualna praca z pacjentem: terapia manualna, ćwiczenia usprawniające lub masaż (odcinek), 16 x zabiegi fizykalne z poniższej listy)

**Zabiegi: 20 zabiegów zleconych przez lekarza 10 x gimnastyka grupowa (poniedziałek- piątek)** krioterapia, inhalacje, bioptron, ultradźwięki, laseroterapia, masaż klasyczny (odcinek), borowina, solux, pole magnetyczne, grota solna, gimnastyka grupowa w basenie, fonoforeza (ultradźwięki + maść), zabiegi z zakresu elektroterapii (m.in. interdyn, jonoforeza z lekiem, diadynamik, tens)

**Program KO: nowoczesny basen kryty**, sauna sucha i infrared, łaźnia parowa, jacuzzi, salka fitness-siłownia, powitalna lampka wina, wieczór przy muzyce, dodatkowe atrakcje oferowane przez Ośrodek w danym okresie

**Transport:** dojazd własny

**Uwagi:**

- Rabat dla dzieci do 10 lat (1/2 porcji żywienia) – cena jak w tabeli
- Pobyt trzeciej osoby na dostawce rabat – 20%
- Pokój typu Comfort dopłata: + 560zł / osoby
- Pokój do pojedynczego wykorzystania dopłata: 14 noclegów + 924 zł / osoby



basen kryty



winda

Cena nie obejmuje opłaty miejscowej.

Warunkiem uczestnictwa w turnusie jest: Orzeczenie o niepełnosprawności lub "Wniosek lekarza o skierowanie na turnus rehabilitacyjny" i „Informacja o stanie zdrowia” . W przypadku braku tych dokumentów, do ceny turnusu doliczony zostanie podatek VAT w wysokości 8%.

**ZAKOPANE**

**Pensjonat HALNY** to położony w centrum miasta kompleks 2 budynków z pięknym widokiem na panoramę Tatr i Giewont. Zlokalizowany przy Równi Krupowej. Oferuje 170 miejsc w pokojach 2,3,4 osobowych z łazienkami, czajnikami, ręcznikami, TV. Do dyspozycji gości: miejsce na grillowanie, ognisko, bezpłatny Internet, sala wielofunkcyjna, bilard, tenis stołowy, piłkarzyki, rzutki, sauna, plac i salka zabaw, bezpłatny zamknięty parking..

**Wyżywienie:** 3 x dziennie (od obiadu do śniadania). Wszystkie posiłki bufet. Jadalnia w bud. Halny.

Terminy	Osoba w pokoju standard	Osoba w pokoju z balkonem	Osoba w pokoju 1 os.	Dzieci 3-14 lat (1/2 wyżywienia)
15.04 - 29.04.2025 R	3 700 zł	3 900 zł	4 050 zł	3 250 zł
06.05 - 20.05.2025 R	3 430 zł	3 630 zł	3 780 zł	2 980 zł
03.06 - 17.06.2025 K				
24.06 - 08.07.2025 R	3 700 zł	3 900 zł	4 050 zł	3 250 zł
15.07 - 29.07.2025 K	3 880 zł	4 080 zł	4 230 zł	3 430 zł
26.08 - 09.09.2025 R	3 980 zł	4 180 zł	4 330 zł	3 530 zł
23.09 - 07.10.2025 K	3 880 zł	4 080 zł	4 230 zł	3 430 zł
07.10 - 21.10.2025 R	3 650 zł	3 850 zł	4 000 zł	3 200 zł
25.11 - 09.12.2025 K	3 430 zł	3 630 zł	3 780 zł	2 980 zł
13.12 - 27.12.2025 R	4 280 zł	4 480 zł	4 630 zł	3 830 zł

R - dodatkowe zajęcia relaksacyjne K - dodatkowe zajęcia zdrowy kręgosłup

**Rodzaje dysfunkcji, które można leczyć w obiekcie:** całościowe zaburzenia rozwojowe, jękający się, kobiety po mastektomii, po laryngektomii, z alergią, autyzmem, celiakią, chorobami dermatologicznymi, narządów wydzielania wewnętrznego, neurologicznymi, przemiany materii, reumatycznymi, skóry, układu krwiotwórczego, moczowo-płciowego, pokarmowego, wymagającymi leczenia dietami eliminacyjnymi, cukrzycą, epilepsją, fenyloketonurią, hemofilią, mukopolisacharydozą, mukowiscydozą, mózgowym porażeniem dziecięcym, niedoczynnością tarczycy, otyłością, przewlekłym zapaleniem trzustki, przewlekłymi chorobami wątroby, rozszczepem wargi i podniebienia, wadami genetycznymi, wadami postawy, depresją, głosu i mowy, nerwicowymi, psycho-organicznymi, rozwoju psychoruchowego, z zespołem downa, Marfana, Willipradera, ze schorzeniami endokrynologicznymi, kręgosłupa, laryngologicznymi, metabolicznymi, onkologicznymi, ze schorzeniami układu immunologicznego, oddechowego, krążenia, złęgo wchłaniania, skoliozą, stwardnieniem rozsianym, chorobą psychiczną, dysfunkcją narządu ruchu, z wyłączeniem osób poruszających się na wózkach inwalidzkich, dysfunkcją narządu słuchu, padaczką, z upośledzeniem umysłowym.

**Zabiegi: 20 zabiegów** wg wskazań lekarza. inhalacje, masaż na fotelu i łóżku wodnym MEDI JET, limfatyczny boa, sauna fińska platforma wibracyjna, laseroterapia: sonda punktowa, praca ciągła, elektroterapia: prądy diadynamiczne, interferencyjne, galwaniczne, tens, tonoliza, terapia ultradźwiękowa, jonoforeza, ciepłolecznictwo: okłady z plastrów borowinowych, krioterapia miejscowa CO2, termożel, światłolecznictwo: biopton, sollux, wirówka na kończyny dolne, diatermia, sala treningowa: bieżnia, orbitrek, step-ter, kinezyterapia. Zabiegi w budynku Halny.

**Program KO:** wieczorek regionalny z muzyką mechaniczną i kolacja pożegnalna, kolacja przy ognisku z pieczeniem kiełbasek, góralskim smalcem, ogórkami kiszonymi i herbatą, wycieczka objazdowa po Zakopanem, piesze zwiedzanie atrakcji Zakopanego z opiekunem.

**Transport:** dojazd własny

**Uwagi:**

- Zniżka dla opiekunów nie korzystających z zabiegów - 250zł.
- Dzieci do lat 3 bez świadczeń i osobnego miejsca do spania 40zł/doba
- Dodatkowy pakiet 10 zabiegów - 250 zł
- Dopłata do większego pokoju 350zł
- **małe dzieci na zabiegi mają tylko inhalacje i tablicę manipulacyjną**



położony w centrum miasta



bezpłatne WI-FI

Cena nie obejmuje opłaty miejscowej.

Warunkiem uczestnictwa w turnusie jest: Orzeczenie o niepełnosprawności lub "Wniosek lekarza o skierowanie na turnus rehabilitacyjny" i „Informacja o stanie zdrowia” . W przypadku braku tych dokumentów, do ceny turnusu doliczony zostanie podatek VAT w wysokości 8%.





Ośrodek **ZAKOPIEC** położony na Jaszczurówce za Nosalem. Oferuje 120 miejsc noclegowych w komfortowych pokojach 2,3-osobowych z łazienkami. Każdy pokój wyposażony jest w TV, radio, większość posiada balkony oraz dostęp do Internetu. Do dyspozycji gości jadalnia w stylu regionalnym z kominkiem, mini siłownia, wielofunkcyjna sala, stół do ping-ponga, kije do Nordic Walking, duży zielony teren rekreacyjny z miejscem na ognisko, ławeczkami, huśtawką, piaskownicą, leżakami.

**Wyżywienie:** 3 posiłki dziennie, od obiadu w dniu przyjazdu do śniadania w dniu wyjazdu. Śniadania i kolacje podawane w formie bufetu.

Terminy	Pokój bez balkonu	Pokój z balkonem	Terminy	Pokój bez balkonu	Pokój z balkonem
12.04 - 26.04.2025	2 990 zł	3 090 zł	16.08 - 30.08.2025	3 580 zł	3 680 zł
26.04 - 10.05.2025	2 810 zł	2 910 zł	30.08 - 13.09.2025	3 300 zł	3 400 zł
10.05 - 24.05.2025	2 840 zł	2 940 zł	13.09 - 27.09.2025	3 250 zł	3 350 zł
24.05 - 07.06.2025	2 960 zł	3 060 zł	27.09 - 11.10.2025	3 150 zł	3 250 zł
07.06 - 21.06.2025	3 150 zł	3 250 zł	11.10 - 25.10.2025	2 950 zł	3 050 zł
21.06 - 05.07.2025	3 380 zł	3 480 zł	01.11 - 15.11.2025	2 610 zł	2 710 zł
05.07 - 19.07.2025	3 580 zł	3 680 zł	15.11 - 29.11.2025	2 680 zł	2 780 zł
19.07 - 02.08.2025	3 580 zł	3 680 zł	29.11 - 13.12.2025	2 680 zł	2 780 zł
02.08 - 16.08.2025	3 580 zł	3 680 zł	13.12 - 27.12.2025	3 450 zł	3 550 zł

**Rodzaje dysfunkcji, które można leczyć w obiekcie:** kobiety po mastektomii, z alergią, autyzmem, chorobami narządów wydzielania wewnętrznego, chorobami neurologicznymi, chorobami reumatycznymi, chorobami układu krwiotwórczego, moczowo-płciowego, pokarmowego, z cukrzycą, z mózgowym porażeniem dziecięcym, z przewlekłym zapaleniem trzustki, z przewlekłymi chorobami wątroby, z wadami postawy, z zaburzeniami głosu i mowy, ze schorzeniami dermatologicznymi, ze schorzeniami kręgosłupa, ze schorzeniami laryngologicznymi, ze schorzeniami układu oddechowego, krążenia, ze skoliozą, stwardnieniem rozsianym, chorobą psychiczną, z dysfunkcją narządu ruchu poruszających się na wózkach inwalidzkich, oraz z wyłączeniem osób poruszających się na wózkach, z padaczką, z upośledzeniem umysłowym.

**Zabiegi: 20 zabiegów rehabilitacyjnych:** hydroterapia kończyn górnych oraz dolnych, masaże na łóżku masującym Ceragem oraz fotelu masującym, magnetoterapia, elektroterapia, światłoterapia, inhalacje, rehabilitacja ruchowa, aerobic, Nordic Walking z instruktorem

**Program KO:** wycieczka z przewodnikiem tatrzańskim - Tatrzańskie Doliny, zwiedzanie atrakcyjnych miejsc Zakopanego z animatorem czasu wolnego, muzea tatrzańskie, spacer po okolicy (bez ceny biletów wstępu)

Program rekreacyjno-wypoczynkowy: wieczór z kapelą góralską i degustacją oscypków z bacówki, ogniska z pieczeniem kiełbasek, wieczorek taneczny z drobnym poczęstunkiem, bingo z nagrodami, warsztaty artystyczne, seanse filmowe (projekcje na dużym ekranie), karaoke dla dzieci i dorosłych

W turnusie Mikołajkowym wizyta "prawdziwego" Mikołaja i słodki upominek dla każdego

**Transport:** dojazd własny

#### Uwagi:

- opiekun bez zabiegów 100 zł zniżki,
- dzieci do lat 3: dzieci posiadające dofinansowanie: koszt turnusu w wysokości kwoty dofinansowania;
- dzieci bez dotacji: opłata 30 zł/doba bez świadczeń (bez osobnego łóżka i porcji żywieniowej, bez rehabilitacji)
- dzieci 3 – 12 lat: 20% rabatu (połowa porcji żywieniowej)
- **Dopłata do pokoju 1 os – 600zł**



malownicze  
położenie



winda

Cena nie obejmuje opłaty miejscowej.

Warunkiem uczestnictwa w turnusie jest: Orzeczenie o niepełnosprawności lub "Wniosek lekarza o skierowanie na turnus rehabilitacyjny" i „Informacja o stanie zdrowia” . W przypadku braku tych dokumentów, do ceny turnusu doliczony zostanie podatek VAT w wysokości 8%.



**Centrum Wypoczynku i Rekreacji RYSY** położony w malowniczej części **Bukowiny Tatrzańskiej**, to nie tylko przytulny dom wczasowy, ale i profesjonalny ośrodek wypoczynkowy, dostosowany do potrzeb osób niepełnosprawnych. Na szczególną uwagę zasługuje bogato wyposażone i wciąż unowocześniane centrum zabiegowo rekreacyjne. Do dyspozycji gości: **Kryty basen**, możliwość korzystania w godz. 13–21, sauna, sale zabiegowe, siłownia. Obiekt dysponuje bazą 150 komfortowych miejsc noclegowych oraz doskonałym zapleczem gastronomicznym i sanitarnym. Pokoje: 1 i 2 osobowe z łazienką, TV, telefonem.

**Wyżywienie:** 3 posiłki dziennie, od śniadania w godz 8-11 do kolacji godz 18, + suchy prowiant na drogę powrotną. Diety bezglutenowa, cukrzycowa, wegetariańska - dopłata 500zł. *Śniadanie i kolacja bufet, obiad serwowany.*

Terminy	Pokój 2 os. STANDARD 2 łóżka poj.	Pokój 2 os. COMFORT większy, l. małżeńskie	Pokój 2 os. PLUS z możliwością dostawki	Pokój 1 os. COMFORT z balkonem	Pokój 1 os. STANDARD bez balkonu	Pokój 1 os. COMFORT bez balkonu
03.04 - 16.04.2025	1 990 zł	2 690 zł	2 490 zł	2 690 zł	2 290 zł	2 590 zł
28.05 - 10.06.2025 11.06 - 24.06.2025 03.09 - 16.09.2025 17.09 - 30.09.2025 01.12 - 14.12.2025	3 090 zł	3 730 zł	3 450 zł	3 730 zł	3 330 zł	3 550 zł
16.04 - 29.04.2025 30.04 - 13.05.2025 14.05 - 27.05.2025 01.10 - 14.10.2025 15.10 - 28.10.2025 03.11 - 16.11.2025 17.11 - 30.11.2025	2 790 zł	3 430 zł	3 230 zł	3 430 zł	3 090 zł	3 330 zł
25.06 - 08.07.2025 09.07 - 22.07.2025 23.07 - 05.08.2025 06.08 - 19.08.2025 20.08 - 02.09.2025	3 450 zł	3 850 zł	3 550 zł	3 850 zł	3 550 zł	3 750 zł
19.12.25 - 02.01.26*	4 690 zł	5 790 zł	5 390 zł	-	5 990 zł	6 290 zł

\*Turnus świąteczno-sylwestrowy: w cenie uroczysta kolacja wigilijna z kołędowaniem kapeli góralskiej, bal sylwestrowy z muzyką na żywo i kolacją oraz bufetem, wieczorne animacje dla dzieci w wybrane dni

**Rodzaje dysfunkcji, które można leczyć w obiekcie:** całościowe zaburzenia rozwojowe, jękający się, po mastektomii, po laryngotomii, z alergią, autyzmem, celiakią, chorobami dermatologicznymi, narządów wydzielania wewnętrznego, chorobami neurologicznymi, przemiany materii, reumatycznymi, skóry, układu krwiotwórczego, krążenia, moczowo-płciowego, pokarmowego, chorobami wymagającymi leczenia dietami eliminacyjnymi, chorobą Alzheimera, Parkinsona, cukrzycą, fenyloketonurią, hemofilią, mukopolisacharydozą, mukowiscydozą, mózgowym porażeniem dziecięcym, niedoczynnością tarczycy, otyłością, zapaleniem trzustki, chorobami wątroby, rozszczepem wargi i podniebienia, wadami genetycznymi, postawy, zaburzeniami depresyjnymi, głosu i mowy, nerwicowymi, psycho-organicznymi, rozwoju psychoruchowego, zespołem Downa, Marfana, Willipradera, ze schorzeniami endokrynologicznymi, kręgosłupa, laryngologicznymi, metabolicznymi, onkologicznymi, układu immunologicznego, oddechowego, złego wchłaniania, skoliozą, stwardnieniem rozsianym, chorobą psychiczną, dysfunkcją narządu ruchu poruszających się na wózkach inwalidzkich, oraz z wyłączeniem osób poruszających się na wózkach, dysfunkcją narządu słuchu, padaczką, upośledzeniem umysłowym.

**Zabiegi: 20 zabiegów rehabilitacyjnych (po-pt) zleconych przez lekarza. Pula zabiegów:** basen (pływanie lub gimnastyka w wodzie), materac masująco-relaksacyjny, fotel masujący, magnetoterapia, lampa rehabilitacyjna, wirówki kończyn dolnych i górnych, inhalacje, laser, masaż klasyczny, krioterapia punktowa, masaż uciskowy BOA, rotory, rowerki rehabilitacyjne, elektroterapia, ultradźwięki. **Sauna Fińska i Łaźnia parowa**

**Program KO:** wycieczka, grill, kolacja regionalna z kapelą góralską i degustacją serów podhalańskich, dyskoteki. **Kryty basen- możliwość korzystania w godz. 13-21.**

**Transport:** dojazd własny

**Uwagi:**

- Pokoje Comfort są większe i przystosowane dla wózków.
- Opiekun nie ma zniżek- ma zabiegi.
- 20 zabiegów dla opiekuna - bez masażu klasycznego.



basen kryty



malownicze  
położenie



Cena nie obejmuje opłaty miejscowej.

Warunkiem uczestnictwa w turnusie jest: Orzeczenie o niepełnosprawności lub "Wniosek lekarza o skierowanie na turnus rehabilitacyjny" i „Informacja o stanie zdrowia” . W przypadku braku tych dokumentów, do ceny turnusu doliczony zostanie podatek VAT w wysokości 8%.

**ZŁOCKIE MUSZYNA - CENNIK WKRÓTCE**

**Ośrodek Geovita w Złockiem** usytuowany jest w malowniczej części Złockiego, tuż na skraju części uzdrowiskowej. Na rozległym i starannie zaprojektowanym terenie znajdziemy między innymi nowoczesne obiekty służące do odnowy biologicznej, korty tenisowe i **okazały kryty basen**. W obiekcie znajdują się 1-,2-,3- oraz 4-osobowe pokoje oraz apartamenty (łącznie 101 miejsc). Każdy z nich posiada prywatną łazienkę, telewizję satelitarną, radio, suszarkę do włosów i telefon, szlafrok kąpielowy i widoki na wzgórze porośnięte lasami. Do dyspozycji gości udostępniony jest również bezprzewodowy Internet. Sala restauracyjna pomieści 130 osób. W ośrodku znajdują się również kawiarnia, chata grillowa i miejsce na ognisko.

**Wyżywienie:** 3 posiłki dziennie, z możliwością doboru diety (od obiadokolacji w dniu przyjazdu do śniadania). Dopłata do diet specjalistycznych, typu: bezglutenowa, wegańska – 17,00 zł/doba. *Śniadania w formie bufetu, obiad i kolacja serwowane*

Terminy	Pokój 1 os.	Pokój 2 os.	Terminy	Pokój 1 os.	Pokój 2 os.

**Rodzaje dysfunkcji, które można leczyć w obiekcie:** z dysfunkcją narządu ruchu, z wyłączeniem osób poruszających się na wózkach inwalidzkich oraz z dysfunkcją narządu ruchu osób poruszających się na wózkach inwalidzkich, z upośledzeniem umysłowym, z chorobą psychiczną, z padaczką, ze schorzeniami układu krążenia, całościowe zaburzenia rozwojowe, głuchoniewidomi, jękających się, kobiety po mastektomii, osoby po laryngektomii, z alergią, z autyzmem, z celiakią, z chorobami: dermatologicznymi, narządów wydzielania wewnętrznego, neurologicznymi, przemiany materii, reumatycznymi, skóry, układu krwiotwórczego, układu moczowo-płciowego, układu pokarmowego, wymagającymi leczenia dietami eliminacyjnymi, z chorobą Alzheimera, Parkinsona, z cukrzycą, z epilepsją, ze schorzeniami: dermatologicznymi, endokrynologicznymi, laryngologicznymi, kręgosłupa, metabolicznymi, onkologicznymi, reumatycznymi, skóry, układu immunologicznego, układu oddechowego, złego wchłaniania, ze skoliozą, ze stwardnieniem rozsianym, z fenylketonurią, z hemofilią, z mózgowym porażeniem dziecięcym, z mukopolisacharydozą, z mukowiscydozą, z niedoczynnością tarczycy, z otyłością, z przewlekłymi chorobami wątroby, zapalenia trzustki, z rozszczepem wargi i podniebienia, z wadami genetycznymi, z wadami postawy, z zaburzeniami: depresyjnymi, głosu i mowy, nerwicowymi, psycho-organicznymi, rozwoju psychoruchowego, z zespołem Downa, z zespołem Marfana, z zespołem Willipradera

**Zabiegi: 20 zabiegów rehabilitacyjnych zleconych po konsultacji lekarskiej (od poniedziałku do piątku) + 10 gimnastyk w basenie:** interdyn, diadynamik, jonoforeza, ultradźwięki, laser terapeutyczny, bicze szkockie, kąpiel perełkowa, kąpiel solankowa, miejscowe okłady borowinowe, lampa sollux, lampa kwarcowa, inhalacje ultradźwiękowe, gimnastyka w basenie, kije do Nordic Walking, magnetronek

**Transport:** dojazd własny

**Program KO: korzystanie z basenu oraz sauny,** kuracja pitna na bazie wody leczniczej Złockie VIII, korzystanie z zaplecza rekreacyjnego: ogród z alejkami spacerowymi, korty tenisowe, tenis stołowy

**Uwagi:**

- Opiekun bez zabiegów – cena pomniejszona o 140,00 zł
- Jednorazowa dopłata do pokoju Studio przy dwuosobowym wykorzystaniu – 460,00 zł



bezpłatne WI-FI



basen kryty

Cena nie obejmuje opłaty miejscowej.

Warunkiem uczestnictwa w turnusie jest: Orzeczenie o niepełnosprawności lub "Wniosek lekarza o skierowanie na turnus rehabilitacyjny" i „Informacja o stanie zdrowia” . W przypadku braku tych dokumentów, do ceny turnusu doliczony zostanie podatek VAT w wysokości 8%.



Ośrodek Konferencyjno– Wypoczynkowy **LWIGRÓD**, usytuowany jest **na zboczu góry Jasiennik, w sąsiedztwie Parku Nitribitta, zaledwie kilka minut spacerem od centrum miasta**. Dysponuje 300 miejscami noclegowymi w przestronnych i komfortowo wyposażonych pokojach 1, 2, 3 os z łazienką, TV–SAT, telefonem, czajnikiem, Internetem. Na miejscu znajduje się: **basen**, jacuzzi, dwie klimatyzowane stołówki, restauracja, gabinety SPA i rehabilitacyjne, sala konferencyjna, kawiarnia z drink–barem, sala balowa, gimnastyczna, sauna fińska, siłownia, saunarium, parking, winda. Na turnusy rehabilitacyjne tylko pok. z widokiem A – ekspozycja południowy–zachód. Widok A – pokoje zlokalizowane od strony Parku Nitribitta i Góry Parkowej - (południowo –zachodnie), Widok B – pokoje zlokalizowane od strony sanatorium Continental i Góry Jasiennik – (północno - wschodnie)

**Wyżywienie:** 3 x dziennie (od obiadu do śniadania). *Śniadania w formie bufetu*. Dieta: lekkostrawna, cukrzycowa.

Terminy	Pokój 1 os.		Pokój 2 os.		Pokój 3 os.	Pokój 2 os. komfort
	Widok A	Widok B	Widok A	Widok B	Widok A	Widok A
15.01 - 28.01.2025 29.01 - 11.02.2025 12.02 - 25.02.2025	3 900 zł	3 700 zł	3 450 zł	3 250 zł	3 200 zł	3 700 zł
26.02 - 11.03.2025 12.03 - 25.03.2025 26.03 - 08.04.2025 09.04 - 22.04.2025 22.04 - 05.05.2025	3 700 zł	3 500 zł	3 200 zł	3 300 zł	3 050 zł	3 450 zł
05.05 - 18.05.2025 19.05 - 01.06.2025 02.06 - 15.06.2025 16.06 - 29.06.2025	4 000 zł	3 800 zł	3 400 zł	3 200 zł	3 200 zł	3 700 zł
30.06 - 13.07.2025 14.07 - 27.07.2025 28.07 - 10.08.2025 11.08 - 24.08.2025 25.08 - 07.09.2025	4 300 zł	4 000 zł	3 600 zł	3 400 zł	3 300 zł	3 900 zł
08.09 - 21.09.2025 22.09 - 05.10.2025	4 000 zł	3 850 zł	3 400 zł	3 200 zł	3 200 zł	3 700 zł
06.10 - 19.10.2025 20.10 - 02.11.2025 03.11 - 16.11.2025 17.11 - 30.11.2025 01.12 - 14.12.2025	3 600 zł	3 450 zł	3 300 zł	3 100 zł	2 950 zł	3 500 zł
15.12 - 28.12.2025	4 000 zł	3 800 zł	3 500 zł	3 300 zł	3 200 zł	3 800 zł

**Rodzaje dysfunkcji, które można leczyć w obiekcie:** z dysfunkcją narządu ruchu, w tym poruszających się na wózkach inwalidzkich, z dysfunkcją narządu słuchu, z upośledzeniem umysłowym, z chorobą psychiczną, z padaczką, ze schorzeniami układu krążenia, kobiety po mastektomii, z alergią, z chorobami narządów wydzielania zewnętrznego, neurologicznymi, reumatycznymi, układu krwiotwórczego, układu moczowo–płciowego, układu pokarmowego, z cukrzycą, z mózgowym porażeniem dziecięcym, z chorobami dermatologicznymi, ze schorzeniami kręgosłupa, laryngologicznymi, układu oddechowego, ze skoliozą, z przewlekłymi chorobami wątroby, zapaleniem trzustki, z wadami postawy, z zaburzeniami głosu i mowy, z zaburzeniami rozwoju psychoruchowego.

**Zabiegi: 21 zabiegów**, aquavibron, diadynamic, galwanizacja, gimnastyka, inhalacja solankowa, interdyn, kąpiel borowinowa, czterokomorowa, perełkowa, solankowa, krioterapia, laseroterapia, magnetronie, masaże klasyczny, podwodny, wirowy kończyny górnych i dolnych, okłady borowinowe, prądy Tens, Traberta, sauna fińska, sollux, sucha kąpiel w CO<sub>2</sub>.

**Program KO:** Wycieczka autokarowa po okolicy, wycieczka piesza po Krynicy Zdrój, ognisko. **10 wejść na basen i strefę relaksacyjną.**

**Transport:** dojazd własny

**Uwagi:**

- Brak zniżek dla dzieci.
- Opiekun nie ma zniżek - ma zabiegi.



położony w  
centrum miasta



basen kryty



Cena nie obejmuje opłaty miejscowej.

Warunkiem uczestnictwa w turnusie jest: Orzeczenie o niepełnosprawności lub " Wniosek lekarza o skierowanie na turnus rehabilitacyjny" i „Informacja o stanie zdrowia” . W przypadku braku tych dokumentów, do ceny turnusu doliczony zostanie podatek VAT w wysokości 8%.

**KRYNICA ZDRÓJ - NOWY CENNIK WKRÓTCE**

Ośrodek **Geovita w Krynicy-Zdroju**, leżący w bezpośrednim sąsiedztwie lasów i Parku Zdrojowego, jest idealnym miejscem na wypoczynek i relaks. W ekskluzywnych wnętrzach Instytutu SPA & Wellness można odzyskać spokój i wewnętrzną harmonię, warto również skorzystać z bogatego programu zabiegów odnowy biologicznej. W ośrodku znajdują się 1-,2- oraz 3-osobowe pokoje oraz apartamenty (łącznie 128 miejsc), wyposażone w łazienki, telewizję satelitarną, radio, telefon, lodówkę, leżaki i balkon (pokoje do III piętra), a także bezprzewodowy Internet. Sala restauracyjna pomieści 90 osób. W obiekcie znajdują się również kawiarnia, sala kominkowa. Istnieje również możliwość zorganizowania konferencji i szkoleń (3 sale konferencyjne w pełni wyposażone).

**Wyżywienie:** 3 x dziennie. Śniadania w formie bufetu, obiady i kolacje serwowane z możliwością wyboru diet. Od kolacji w dniu przyjazdu do obiadu w dniu wyjazdu. Dopłata do diety specjalistycznej tj. bezglutenowej, bezlaktazowej – 25,00 zł/doba

Terminy	Pokój 1 os.	Pokój 2, 3 os.	Terminy	Pokój 1 os.	Pokój 2, 3 os.

**Rodzaje dysfunkcji, które można leczyć w obiekcie:** z upośledzeniem umysłowym, z chorobą psychiczną, z padaczką, ze schorzeniami układu krążenia, z całościowym zaburzeniem rozwojowym, jękających się, kobiety po mastektomii, kobiety po laryngotomii, z alergią, z autyzmem, z celiakią, z chorobą Alzheimera, z chorobami dermatologicznymi, ze schorzeniami skóry, narządów wydzielania wewnętrznego, neurologicznymi, przemiany materii, reumatycznymi, skóry, układu krwiotwórczego, układu moczowo-płciowego, układu pokarmowego, wymagającymi leczenia dietami eliminacyjnymi, z chorobą Parkinsona, z cukrzycą, z epilepsją, ze schorzeniami dermatologicznymi endokrynologicznymi, kręgosłupa, ze skoliozą, z wadami postawy, laryngologicznymi, metabolicznymi, onkologicznymi, reumatycznymi, układu immunologicznego, układu oddechowego, złego wchłaniania, ze stwardnieniem rozsianym, z fenylketonurią, z hemofilią, z mózgowym porażeniem dziecięcym, z mukopolisacharydozą, z mukowiscydozą, z niedoczynnością tarczycy, z otyłością, z przewlekłymi chorobami wątroby, zapaleniem trzustki, z rozszczepem wargi i podniebienia, z wadami genetycznymi, z zaburzeniami depresyjnymi, głosu i mowy, nerwicowymi, psycho-organicznymi, z zaburzeniami rozwoju psychoruchowego, z zespołem Downa, z zespołem Marfana, z zespołem Willipradera

**Zabiegi:** 20 zabiegów rehabilitacyjnych wg wskazań lekarza (od pon. do pt.) + 10 gimnastyk w basenie. krioterapia miejscowa, diadynamik, interdyn, ultradźwięki, jonoforeza, lampa kwarcowa, lampa Solux, lampa Bioptron, laser, tera puls, bicze szkockie, inhalacje, inhalacje z lekami, okłady żelowe, fotel masujący, gimnastyka w basenie, spacer z kijami do Nordic Walking

**Program KO: basen rekreacyjny,** sauna, sala do ćwiczeń, zajęcia kulturalno-rozrywkowe, bezprzewodowy Internet

**Transport:** dojazd własny

**Uwagi:**

- Zniżka dla opiekuna bez zabiegów wynosi -140 zł w każdym terminie



basen kryty



bezpłatne WI-FI

Cena nie obejmuje opłaty miejscowej.

Warunkiem uczestnictwa w turnusie jest: Orzeczenie o niepełnosprawności lub "Wniosek lekarza o skierowanie na turnus rehabilitacyjny" i „Informacja o stanie zdrowia” . W przypadku braku tych dokumentów, do ceny turnusu doliczony zostanie podatek VAT w wysokości 8%.



**SANATORIUM STARE ŁAZIENKI** nr OD/18/0005/21 – posiada 59 miejsc w pokojach 1, 2 i 3 osobowych z pełnym węzłem sanitarnym, wyposażonych w TV-SAT, radio i telefon. Do dyspozycji gości na miejscu jest stołówka i świetlica. Obiekt wyposażony jest w dostęp do sieci Internet Wi-Fi, posiada windę. Baza zabiegowa mieści się w Centrum Lecznictwa Uzdrawiskowego (200 m)

**Rodzaje dysfunkcji, które można leczyć w obiekcie:** z dysfunkcją narządu ruchu, z wyłączeniem osób poruszających się na wózkach inwalidzkich, z chorobami przemiany materii, układu moczowo-płciowego, pokarmowego, układu oddechowego, z alergią, kobiety po mastektomii.

**SANATORIUM UZDRAWISKOWE NR IV** nr OD/18/0009/22 – posiada 39 miejsc w 15 pokojach 2,3 i 4-osobowych, z pełnym węzłem sanitarnym, wyposażonych w TV-SAT, radio, telefon i dostęp do sieci Internet Wi-Fi. Sanatorium ma na miejscu jadalnię, gabinet lekarski i gabinet zabiegowy. Dla gości dostępny jest parking. Sanatorium nr IV usytuowane jest w budynku Centrum Lecznictwa Uzdrawiskowego, gdzie mieści się również baza zabiegowa, basen kryty, Gabinet Odnowy Biologicznej SPA&Wellness, Podkarpacki Ośrodek Terapii Solnej oraz wiele innych usług (zakład fryzjerski, biuro turystyczne, kawiarnia). Obiekt posiada windy.



**Rodzaje dysfunkcji, które można leczyć w obiekcie:** dysfunkcją narządu ruchu z wyłączeniem osób poruszających się na wózkach inwalidzkich, z chorobą psychiczną, z upośledzeniem umysłowym, z padaczką, ze schorzeniami układu krążenia, z chorobami neurologicznymi, przemiany materii, układu pokarmowego, wymagającymi leczenia dietami eliminacyjnymi, ze schorzeniami reumatycznymi, układu oddechowego, z alergią, z cukrzycą, z zaburzeniami głosu i mowy, kobiety po mastektomii



**SZPITAL UZDRAWISKOWO – REHABILITACYJNY „EXCELSIOR”** nr OD/18/0019/19 – posiada 210 miejsc w pokojach 1,2 i 3-osobowych z pełnym węzłem sanitarnym. Część łazienek w pokojach oraz wszystkie ogólnodostępne na piętrach są przystosowane do obsługi gości niepełnosprawnych. Na parterze budynku znajduje się jadalnia, świetlica, kawiarenka i biblioteka. Na pierwszym piętrze usytuowana jest kaplica. Na każdym piętrze znajduje się gabinet lekarski i dyżurka pielęgniarska z gabinetem zabiegowym. Szpital posiada własny Uzdrawiskowy Zakład Przyrodoleczniczy, w którym świadczone są liczne zabiegi lecznicze, m.in. zawijania i okłady borowinowe. Obiekt wyposażony jest w dostęp do sieci Internet Wi-Fi, posiada windy. Na miejscu istnieje możliwość skorzystania z mini pralni. Baza zabiegowa mieści się w Centrum Lecznictwa Uzdrawiskowego (700 m). Nie wszystkie pokoje mają łazienkę.

**Rodzaje dysfunkcji, które można leczyć w obiekcie:** z dysfunkcją narządu ruchu, z wyłączeniem osób poruszających się na wózkach inwalidzkich, z dysfunkcją narządu ruchu poruszających się na wózkach inwalidzkich, z upośledzeniem umysłowym, z padaczką, ze schorzeniami układu krążenia, z chorobami neurologicznymi, przemiany materii, układu moczowo-płciowego, pokarmowego, wymagającymi leczenia dietami eliminacyjnymi, ze schorzeniami reumatycznymi, układu oddechowego, z alergią, z cukrzycą, kobiety po mastektomii, z zaburzeniami głosu i mowy.

**Wyżywienie:** 3 posiłki dziennie z uwzględnieniem diet, od obiadu pierwszego dnia do śniadania ostatniego dnia.

Terminy	Sanatorium Uzdrawiskowe "Pod Jodłą", "Stare Łazienki" i szpital "Excelsior" (pokoje standard)			Sanatorium Uzdrawiskowe "Pod Jodłą", "Stare Łazienki" Sanatorium Uzdrawiskowe Nr IV i szpital "Excelsior" (pokoje standard plus)		
	pokój 1-osobowy	pokój 2-osobowy	pokój 3-osobowy	pokój 1-osobowy	pokój 2-osobowy	pokój 3-osobowy
08.05 - 22.05.2025	3 885 zł	3 390 zł	2 910 zł	4 200 zł	3 720 zł	3 235 zł
22.05 - 05.06.2025						
05.06 - 19.06.2025						
19.06 - 03.07.2025						
03.07 - 17.07.2025						
17.07 - 31.07.2025*						
31.07 - 14.08.2025*						
14.08 - 28.08.2025						
28.08 - 11.09.2025						
29.08 - 12.09.2025**						
11.09 - 25.09.2025	3 720 zł	3 230 zł	2 745 zł	4 040 zł	3 555 zł	3 070 zł
25.09 - 09.10.2025						
09.10 - 23.10.2025						
23.10 - 06.11.2025						
06.11 - 20.11.2025	3 560 zł	3 065 zł	2 580 zł	3 885 zł	3 390 zł	2 910 zł
20.11 - 04.12.2025						

\*Turnus niedostępny w Szpitalu Uzdrawiskowo-Rehabilitacyjnym "Excelsior"

\*\*Turnus dostępny tylko w Szpitalu Uzdrawiskowo-Rehabilitacyjnym "Excelsior"

**Zabiegi:** 3 zabiegi dziennie w dni robocze (od pon do pt): Kąpiel mineralna, Kąpiel kwasowęglowa sucha, Kąpiel kwasowęglowa, Kąpiel wirowa, Kąpiel elektryczno-wodna, Kąpiel perełkowa, Kąpiel ozonowa, Zabiegi Borowinowe, Plastry Borowinowe, Kąpiel borowinowa, Masaż klasyczny, Aquavibron, Masaż podwodny, Masaż pneumatyczny, Gimnastyka w basenie, Gimnastyka zbiorowa, Gimnastyka indywidualna, Inhalacje indywidualne, Magnetoterapia, Interdy, Intervac, Diadynamik, Galwanizacja, Terapuls, Jonoforeza, Ultradźwięki, Elektrostymulacja, Laser, Sanotherm, Tens, Krioterapia ogólnoustrojowa w kriosaanie, Krioterapia miejscowa-nadmuch, Kriożel, Lampa Bio-V, Lampa solux, Termożel,

**Program KO:** codzienna kuracja pitna w Pijalni Wód Mineralnych, 2 seanse relaksacyjne w Jaskini Solnej, zwiedzanie Iwonicza-Zdroju z przewodnikiem.

**Transport:** dojazd własny

**Uwagi:**

- Opiekun z dofinansowaniem ma taką samą cenę jak uczestnik jeśli chce korzystać z zabiegów lub wybiera pobyt wczasowy bez zabiegów



Cena nie obejmuje opłaty miejscowej.

Warunkiem uczestnictwa w turnusie jest: Orzeczenie o niepełnosprawności lub "Wniosek lekarza o skierowanie na turnus rehabilitacyjny" i „Informacja o stanie zdrowia” . W przypadku braku tych dokumentów, do ceny turnusu doliczony zostanie podatek VAT w wysokości 8%.

# BENTUR

*Twoje biuro podróży*



## **WYCIECZKI NA ŻYCZENIE**

*Jeśli nie mają Państwo pomysłu co zwiedzić,  
zaplanujcie wycieczkę z nami.*

*Wystarczy podać kierunek, a my przygotujemy  
program na miarę Państwa oczekiwań.*

### **Organizujemy także:**

- kolonie krajowe i zagraniczne*
  - zimowiska*
  - wycieczki szkolne*

*oraz każdą inną imprezę na zamówienie.*

*Posiadamy własny ośrodek nad morzem  
NEPTUNO RESORT w Dźwirzynie*

**WWW.NEPTUNO.PL**

## **ZAPRASZAMY**